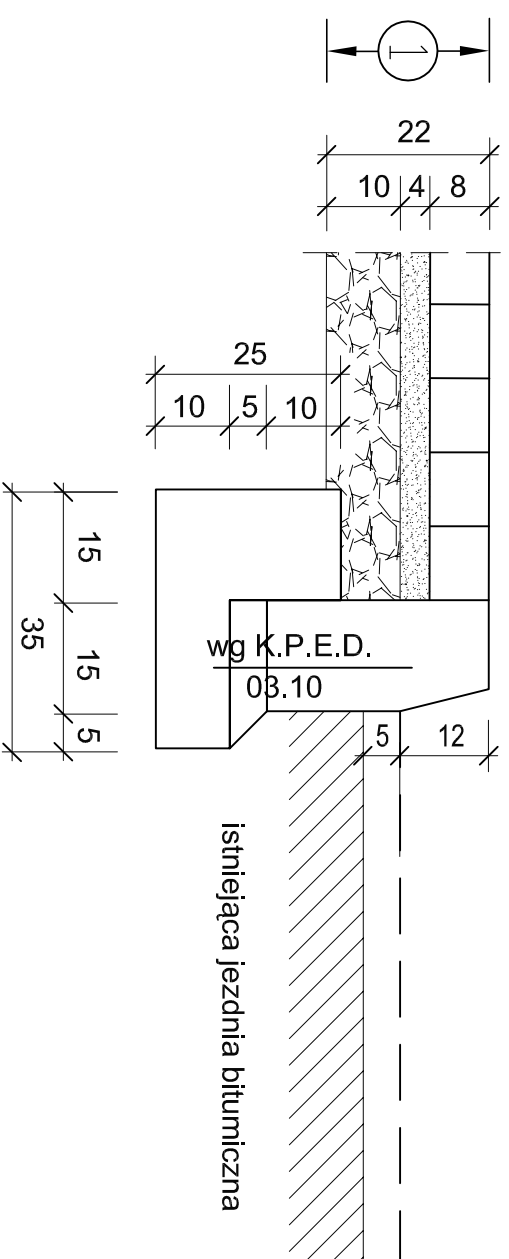
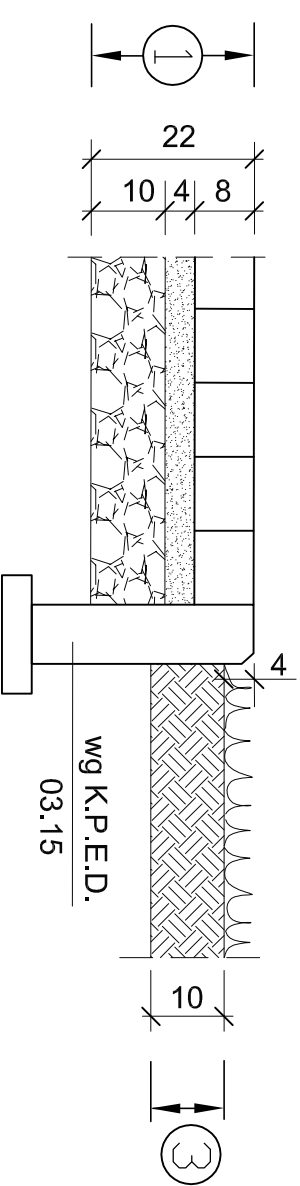


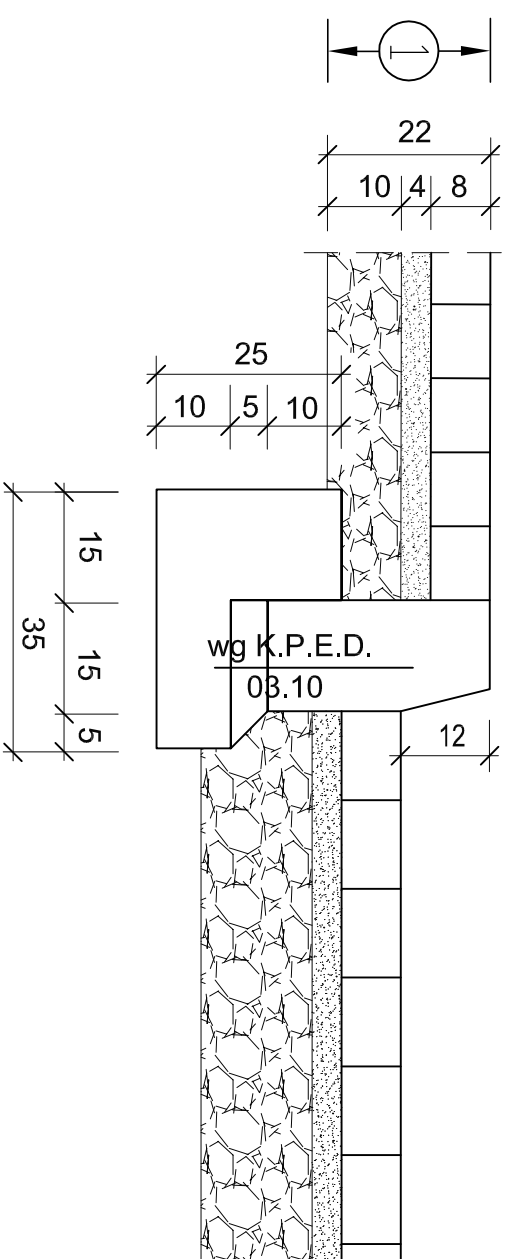
SZCZEGÓŁ A  
SZCZEGÓŁ A1  
-A1 NIE WYSTĘPUJE CHODNIK



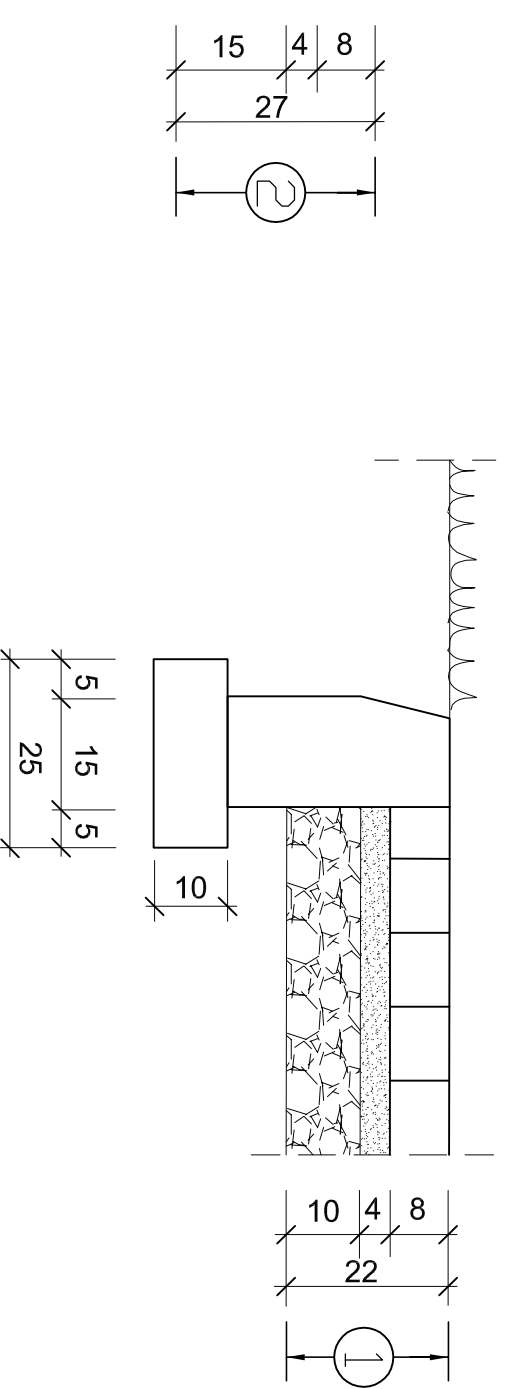
SZCZEGÓŁ D  
SZCZEGÓŁ D1  
-D1 NIE WYSTĘPUJE HUMUS



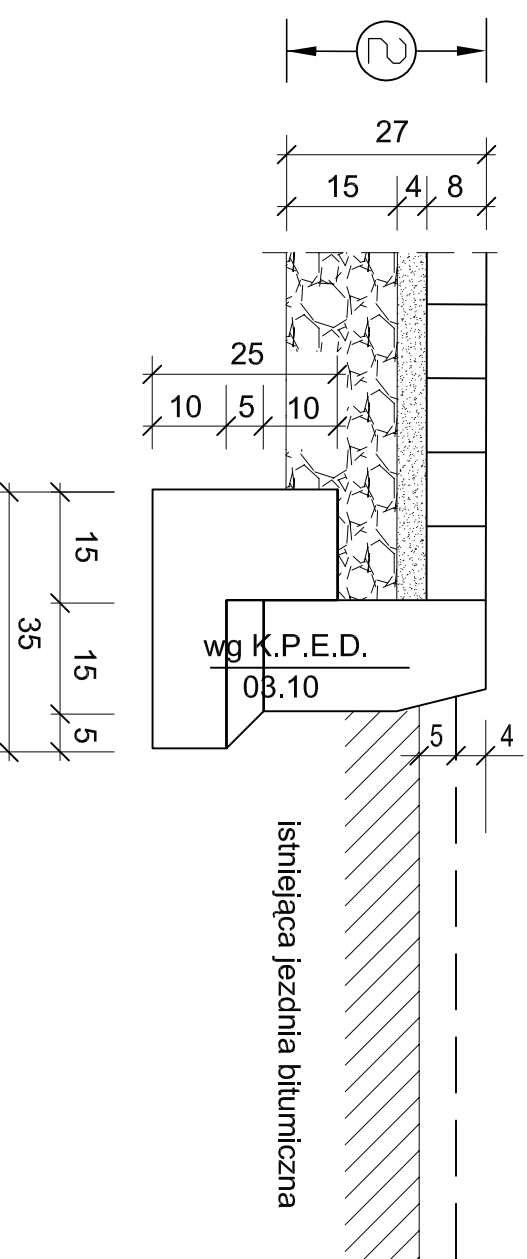
SZCZEGÓŁ B



SZCZEGÓŁ E



SZCZEGÓŁ C



① WARSTWA ŚCIERALNA Z KOSTKI BETONOWEJ (B-50)  
kolor czerwony, gr. 8cm

PODSYPKA PIASKOWA gr.4cm  
PODBUDOWA Z KRUSZYWA ŁAMANEGO  
STABILIZOWANEGO MECHANICZNIE gr. 10cm

② WARSTWA ŚCIERALNA Z KOSTKI BETONOWEJ (B-50)  
kolor szary, gr. 8cm  
PODSYPKA CEM. - PIASKOWA gr.4cm  
PODBUDOWA POMOCNICZA Z KRUSZYWA ŁAMANEGO  
STABILIZOWANEGO MECHANICZNIE gr. 15cm

③ WARSTWA ZIEMI URODZAJNEJ gr. 10cm  
JEDNOKROTNIE OBSIANA TRAWĄ

Firma Usługowo-Handlowa "WNUK"			
ul. Krakowska 13 c, 42-200 Częstochowa			
tel. /0-34/ 365-69-20			
TEMAT:	KUŹNICA STARA - droga dojazdowa do szkoły, D - 117		
OBIEKT:	INWESTOR : URZĄD GMINNY PORAJ		
	ul. Jasna 21 42-360 PORAJ		
RYSUNEK:	PROJEKT BUDOWLANY - budowa chodnika		
	RYSUNKI SZCZEGÓŁÓW		
PROJEKTOWAŁ:	inż. Tadeusz Klimczak		
	spec. konstr. - inż. AJ 83861/9/1982/79		
SPRAWDZIŁ:	mgr inż. Jerzy Kocycga		
	spec. konstr. - inż. FT-83861/6/520/82		
Nr. umow.:	52/2011	Skala:	1:10
Date:	08.2011		
			Nr. rysunku:
			6.