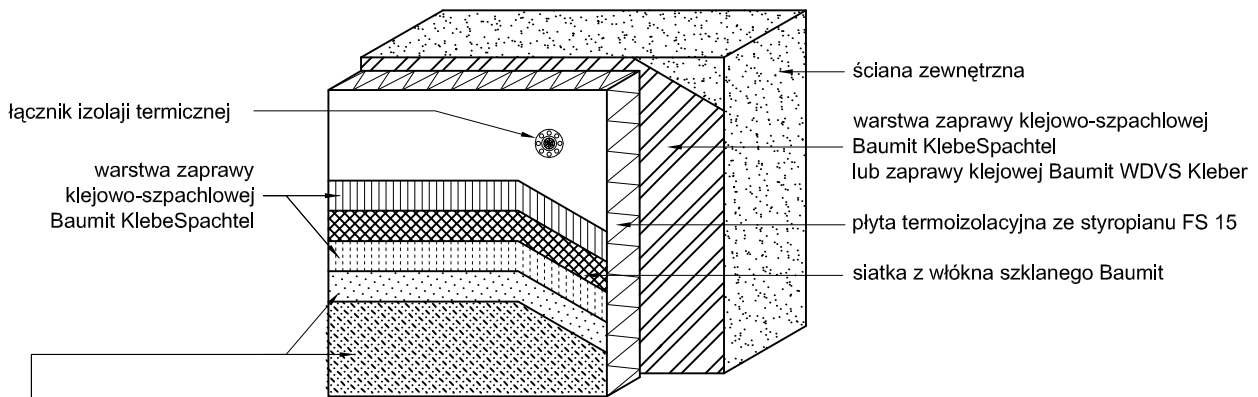


Rys. 13.8

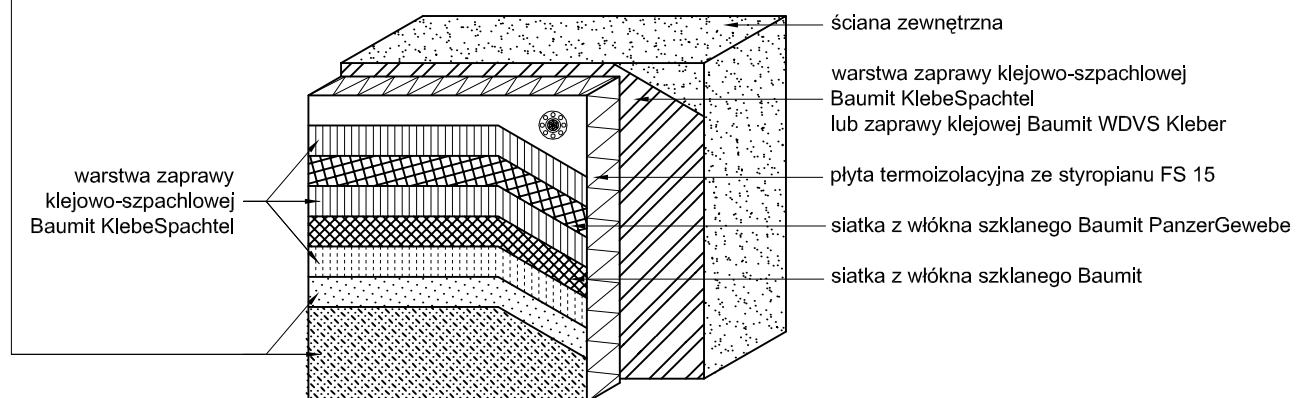
Przekrój przez system Baunit z wykorzystaniem płyt styropianowych.

**SYSTEM BAUNIT
Z WARSTWĄ ZBROJĄCĄ STANDARDOWĄ
(W STREFIE POWYŻEJ 2 M MIERZĄC OD POZIOMU TERENU)**



wyprawa z cienkowarstwowego tynku strukturalnego:
silikatowa (system Baunit Silikat S):
- podkład tynkarski Baunit SilikatGrund
- tynk silikatowy Baunit SilikatPutz

**SYSTEM BAUNIT
Z WARSTWĄ ZBROJĄCĄ WZMOCNIONĄ
(W STREFIE DO 2 M MIERZĄC OD POZIOMU TERENU)**



Uwagi :