

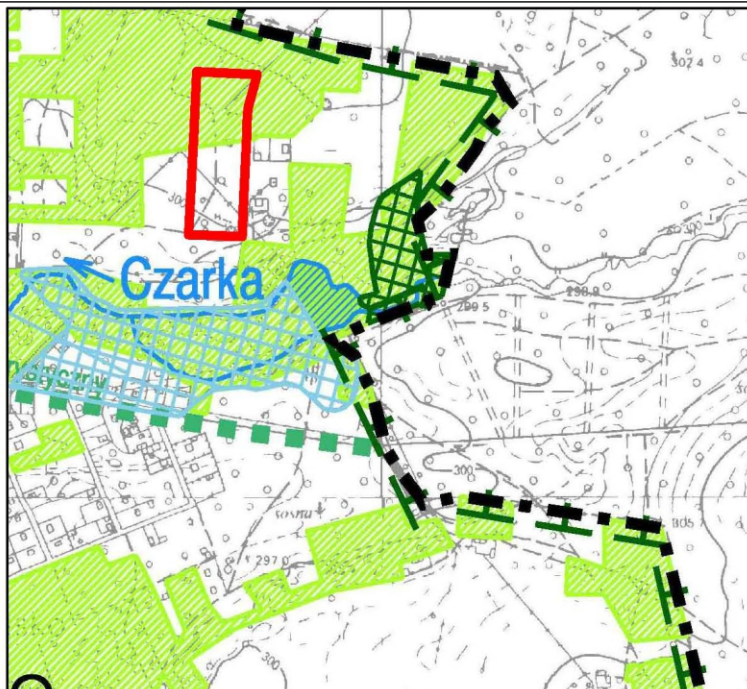


SPORZĄDZENIE MIEJSCOWEGO PLANU ZAGOSPODAROWANIA PRZESTRZENNEGO

Załącznik 1.2

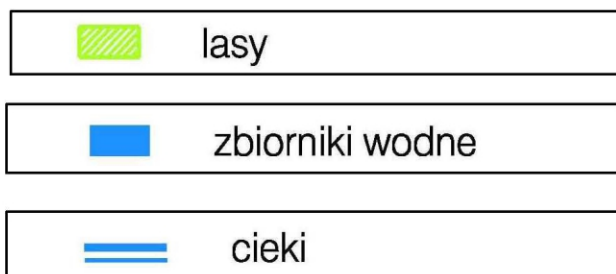
w sołectwie Żarki Letnisko
zgodnie z uchwałą Nr 232(XXXII)2012 z dnia 28 lutego 2013 r.
wzruszenia z ekofizjografii

PLANSZA 1 - OCHRONA ZASOBÓW ORAZ ZAGROŻENIA ŚRODOWISKA PRZYRODNICZEGO I KULTUROWEGO GMINY PORAJ



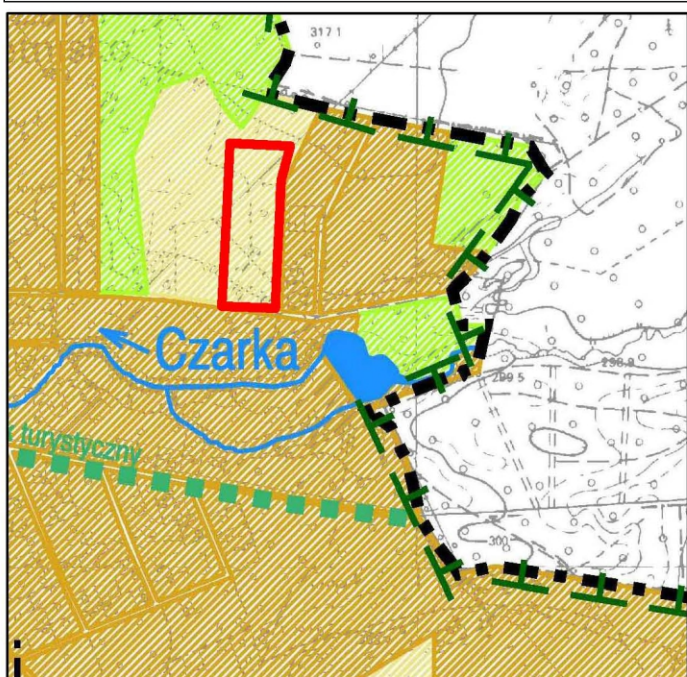
— GRANICA OBSZARU
OPRACOWANIA PLANU

legenda



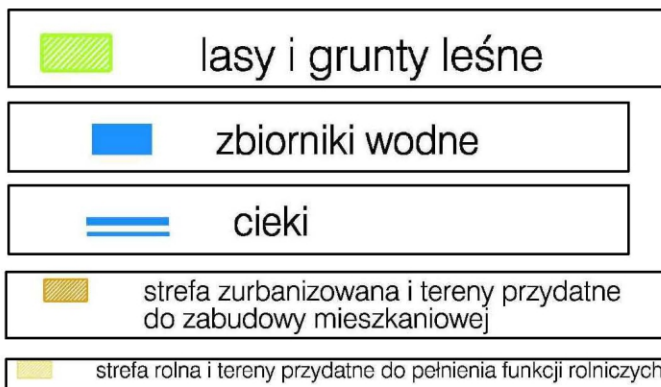
SKALA 1 : 10000

PLANSZA 2 - OBSZARY ROZWOJU FUNKCJI UŻYTKOWYCH W GMINIE PORAJ.



— GRANICA OBSZARU
OPRACOWANIA PLANU

legenda



SKALA 1 : 10000

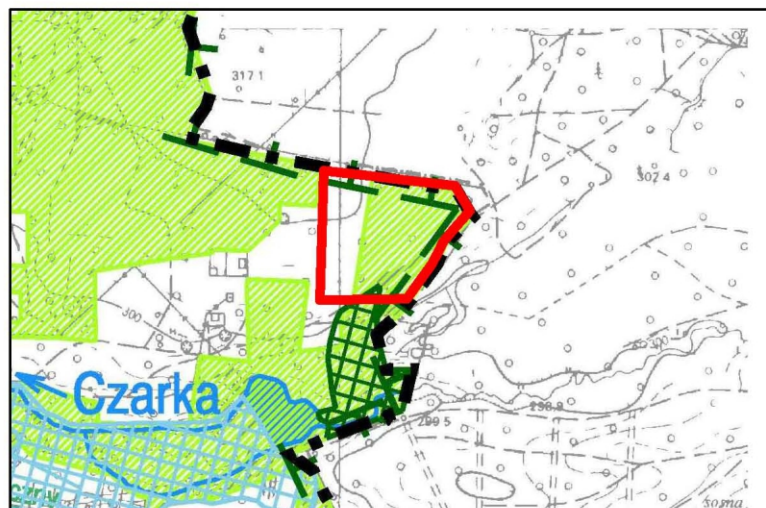


SPORZĄDZENIE MIEJSCOWEGO PLANU ZAGOSPODAROWANIA PRZESTRZENNEGO

Załącznik 2.2

w sołectwie Żarki Letnisko
zgodnie z uchwałą Nr 232(XXXII)2012 z dnia 28 lutego 2013 r.
wyrys z ekofizjografii

PLANSZA 1 - OCHRONA ZASOBÓW ORAZ ZAGROŻENIA ŚRODOWISKA PRZYRODNICZEGO I KULTUROWEGO GMINY PORAJ



— GRANICA OBSZARU
OPRACOWANIA PLANU

legenda

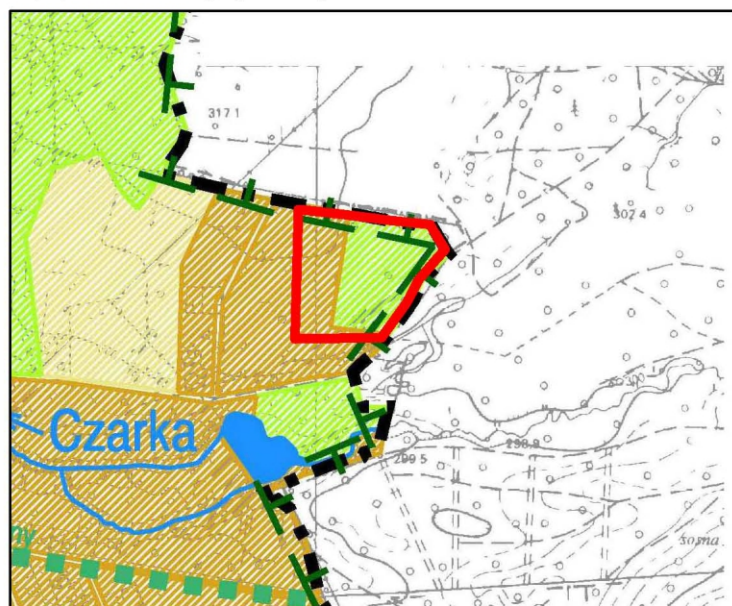
▨ lasy

┌ granica otuliny ZPK Województwa Śląskiego

══ ciek

SKALA 1 : 10000

PLANSZA 2 - OBSZARY ROZWOJU FUNKCJI UŻYTKOWYCH W GMINIE PORAJ.



— GRANICA OBSZARU
OPRACOWANIA PLANU

legenda

▨ lasy i grunty leśne

■ zbiorniki wodne

══ ciek

▨ strefa zurbanizowana i tereny przydatne
do zabudowy mieszkaniowej

▨ strefa rolna i tereny przydatne do pełnienia funkcji
rolniczych

┌ granica otuliny ZPK Województwa Śląskiego

SKALA 1 : 10000

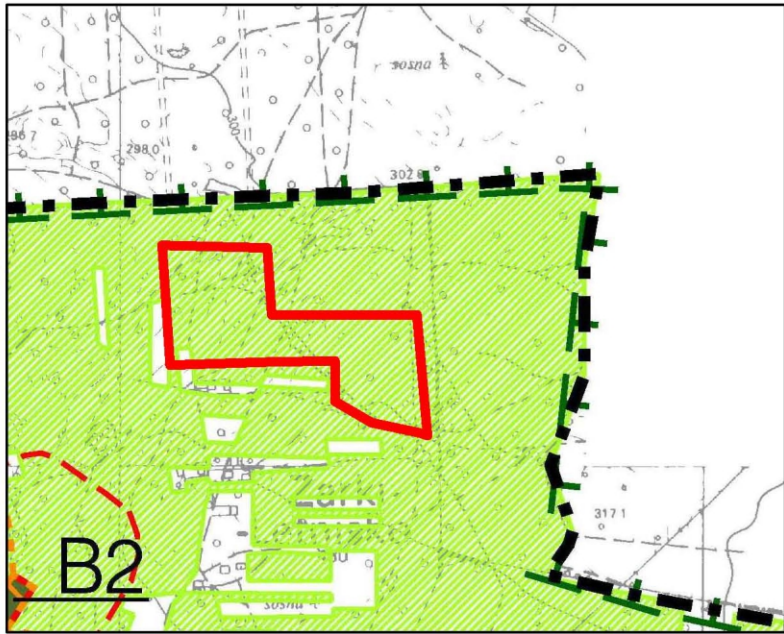


SPORZĄDZENIE MIEJSCOWEGO PLANU ZAGOSPODAROWANIA PRZESTRZENNEGO

Załącznik 3.2

w sołectwie Żarki Letnisko
zgodnie z uchwałą Nr 232(XXXII)2013 z dnia 28 lutego 2013 r.
wyrys z ekofizjografii

PLANSZA 1 - OCHRONA ZASOBÓW ORAZ ZAGROŻENIA ŚRODOWISKA PRZYRODNICZEGO I KULTUROWEGO GMINY PORAJ



— GRANICA OBSZARU OPRACOWANIA PLANU

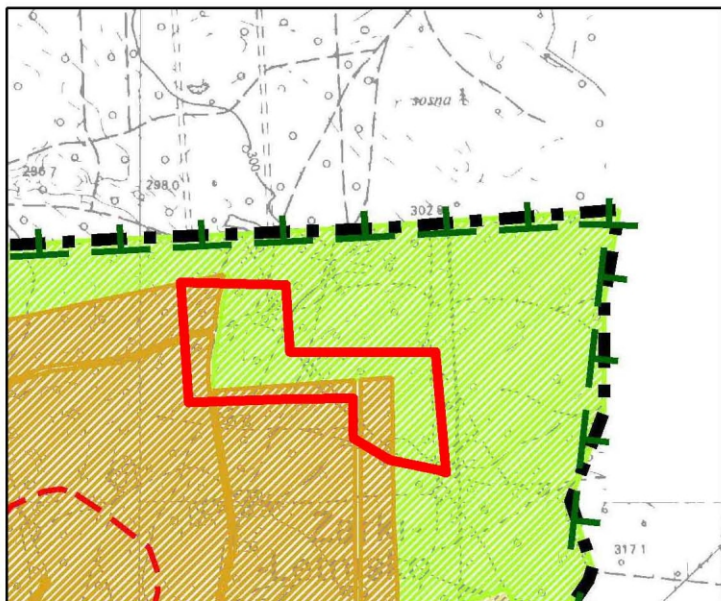
legenda

▨ lasy

— granica otuliny ZPK Województwa Śląskiego

SKALA 1 : 10000

PLANSZA 2 - OBSZARY ROZWOJU FUNKCJI UŻYTKOWYCH W GMINIE PORAJ.



— GRANICA OBSZARU OPRACOWANIA PLANU

legenda

▨ lasy i grunty leśne

▨ strefa zurbanizowana i tereny przydatne do zabudowy mieszkaniowej

SKALA 1 : 10000



SPORZĄDZENIE MIEJSCOWEGO PLANU ZAGOSPODAROWANIA PRZESTRZENNEGO

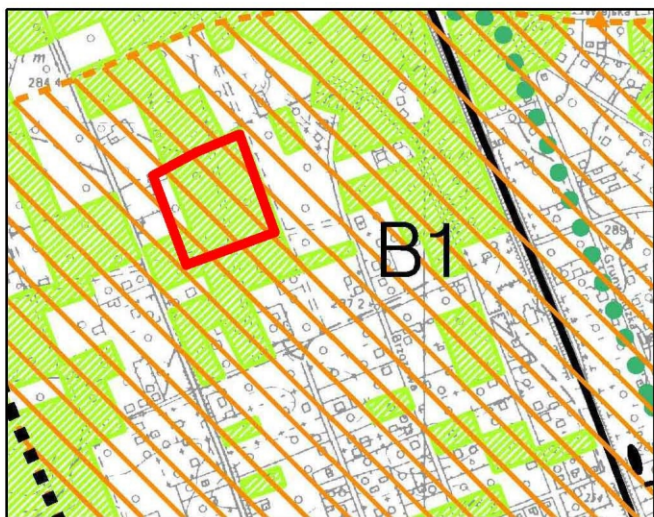
Zał. 4.2

w sołectwie Żarki Letnisko

zgodnie z uchwałą Nr 232(XXXII)2012 z dnia 28 lutego 2013 r.

wyrysy z ekofizjografii

PLANSZA 1 - OCHRONA ZASOBÓW ORAZ ZAGROŻENIA ŚRODOWISKA PRZYRODNICZEGO I KULTUROWEGO GMINY PORAJ



SKALA 1 : 10000

GRANICA OBSZARU OPRACOWANIA PLANU

legenda

lasy

OBIEKTY ZABYTKOWE I STREFY OCHRONY KRAJOBRAZU:
(numeracja i oznaczenia jak w tekście)

- ▲a2 obiekty w rejestrze zabytków
- ▲10 obiekty w ewidencji Zamiejscowego Oddziału Służb Ochrony Zabytków
- SS strefa A
- BS strefa B
- ES strefa E
- KS strefa K
- OW strefa OW

PLANSZA 2 - OBSZARY ROZWOJU FUNKCJI UŻYTKOWYCH W GMINIE PORAJ.



SKALA 1 : 10000

GRANICA OBSZARU OPRACOWANIA PLANU

legenda

lasy i grunty leśne

strefa zurbanizowana i tereny przydatne do zabudowy mieszkaniowej



SPORZĄDZENIE MIEJSCOWEGO PLANU ZAGOSPODAROWANIA PRZESTRZENNEGO

Załącznik 5.2

w sołectwie Żarki Letnisko
zgodnie z uchwałą Nr 232(XXXII)2012 z dnia 28 lutego 2013 r.
wyrisy z ekofizjografii

**PLANSZA 1 - OCHRONA ZASOBÓW ORAZ ZAGROŻENIA ŚRODOWISKA PRZYRODNICZEGO
I KULTUROWEGO GMINY PORAJ**



— GRANICA OBSZARU
OPRACOWANIA PLANU

legenda

— lasy

SKALA 1 : 10000

PLANSZA 2 - OBSZARY ROZWOJU FUNKCJI UŻYTKOWYCH W GMINIE PORAJ.



— GRANICA OBSZARU
OPRACOWANIA PLANU

legenda

— lasy i grunty leśne

— strefa zurbanizowana i tereny przydatne
do zabudowy mieszkaniowej

SKALA 1 : 10000