

**PROGNOZA ODDZIAŁYWANIA NA ŚRODOWISKO DLA
MIEJSCOWEGO PLANU ZAGOSPODAROWANIA PRZESTRZENNEGO
GMINY PORAJ W SOŁECTWIE ŻARKI LETNISKO**



WYRYS ZE STUDIUM UWARUNKOWAŃ I KIERUNKÓW
ZAGOSPODAROWANIA PRZESTRZENNEGO GMINY PORAJ

SKALA 1 : 10 000

GRANICA OBSZARU
OBJĘTEGO PLANEM

LEGENDA ZE STUDIUM

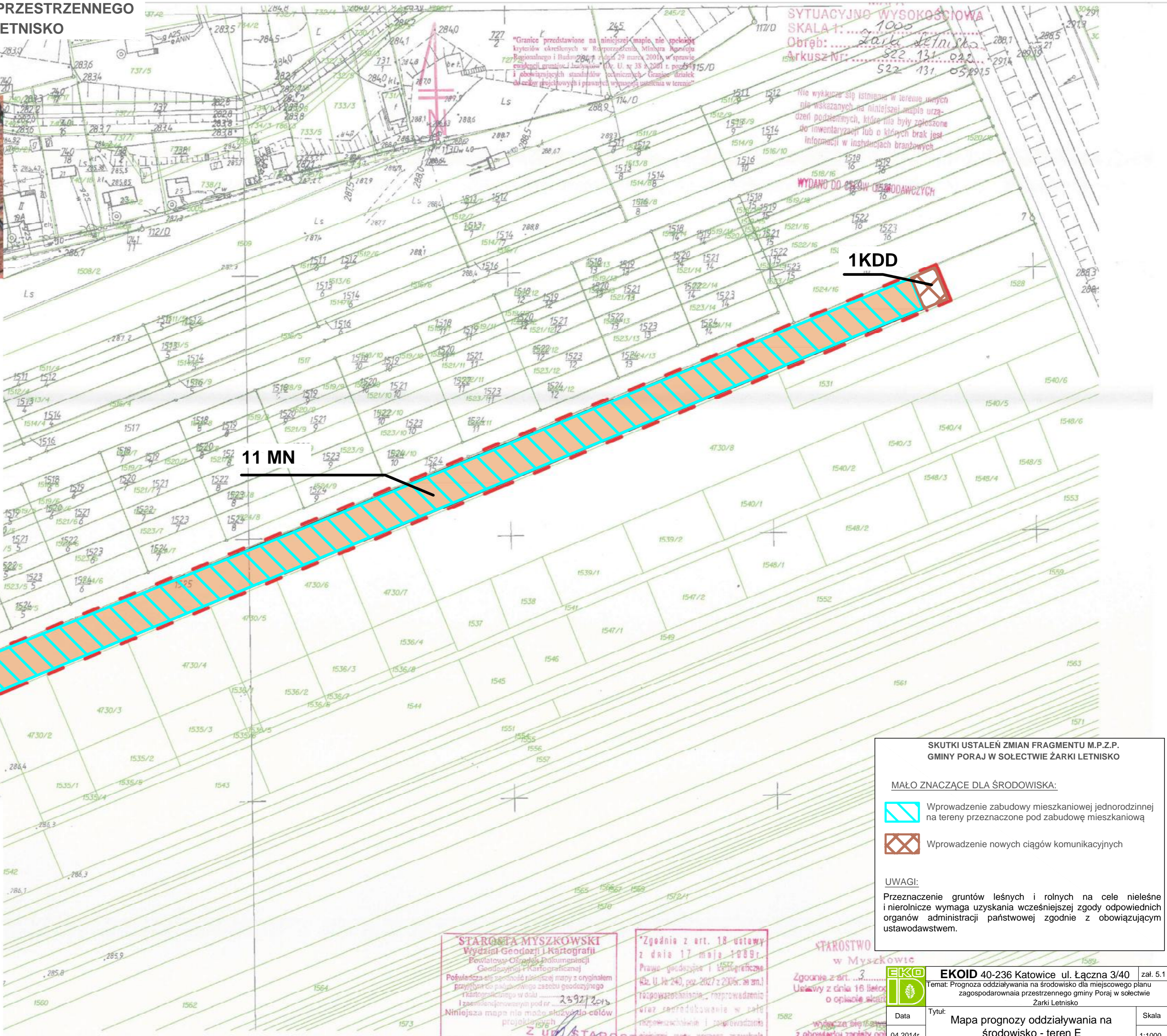
KIERUNKI ROZWOJU W GMINIE PORAJ
MN TERENY ZABUDOWY MIESZKANIOWEJ JEDNORODZINNEJ

SKALA 1 : 1000

IURO
KOORDYNACJI PRZESTRZENNEJ
ARCHITEKT BOŻENA KONCZYCZYŃSKA
ul. Wesoła 10/11, 40-001 Katowice
tel. 71 73 10 10 10
www.iuro.pl

TEMAT	Miejscowy Plan Zagospodarowania Przestrzennego Żarki Letnisko
1:1000	architekt Bożena KoncZYCZYŃSKA - uprawniający ur. KT-170

LEGENDA
USTALENIA PLANU
- - - - - GRANICA OBSZARU
OBJĘTEGO PLANEM
— linia rozgraniczająca
tereny o określonych
funkcjach lub o różnych
zasadach zagospodarowania
- - - - - nieprzekraczalna linia zabudowy
RODZAJE PRZEZNACZENIA
MN - teren zabudowy mieszkaniowej jednorodzinnej
KDD - teren drogijazdowej



STAROSTA MYSZKOWSKI
Wydział Geodezji i Kartografii
Powiatowy Ośrodek Dokumentacji
Geodezji i Kartograficznej
Populacja elektronicznej mapy z oryginałem
przygotowaną z wykorzystaniem zasobu geodezyjnego
Państwowego Urzędu Geodezyjnego i Kartograficznego
i zamieszczonym pod nr. 2392/2013
Niniejsza mapa nie może służyć do celów
projektowych

Zgodnie z art. 18 ustawy
z dnia 17 maja 1989r.
Prawo geodezyjne i kartograficzne
(Kt. U. Nr 240, poz. 2006 z 2006r. z późn.
zmianami), rozprawy, rozprawienie
i wydanie do użytku w celu
rozprawy i rozprawienie
projektowych

STAROSTWO
w Myszkowie
Zgodnie z art. 3
Ustawy z dnia 16 lutego
o opisie skrajności

**SKUTKI USTALEŃ ZMIAN FRAGMENTU M.P.Z.P.
GMINY PORAJ W SOŁECTWIE ŻARKI LETNISKO**

MAŁO ZNACZĄCE DLA ŚRODOWISKA:

- Wprowadzenie zabudowy mieszkaniowej jednorodzinnej na tereny przeznaczone pod zabudowę mieszkaniową
- Wprowadzenie nowych ciągów komunikacyjnych

UWAGI:
Przeznaczenie gruntów leśnych i rolnych na cele nieleśne i nierolnicze wymaga uzyskania wcześniejszej zgody odpowiednich organów administracji państwowej zgodnie z obowiązującym ustawodawstwem.

EKO	EKOID 40-236 Katowice ul. Łączna 3/40	zał. 5.1
Temat: Prognoza oddziaływania na środowisko dla miejscowego planu zagospodarowania przestrzennego gminy Poraj w sołectwie Żarki Letnisko		
Data	Tytuł	Skala
04.2014r.	Mapa prognozy oddziaływania na środowisko - teren E	1:1000