

**UCHWAŁA NR 68(IX)15  
RADY GMINY PORAJ**

z dnia 19 czerwca 2015 r.

**w sprawie przystąpienia do sporządzenia miejscowego planu zagospodarowania przestrzennego  
Gminy Poraj w miejscowości Jastrząb**

Na podstawie art. 7 ust. 1 pkt 1 i art. 18 ust. 2 pkt 5 ustawy z dnia 8 marca 1990 roku o samorządzie gminnym (Dz. U. z 2013 r., poz. 594 z późn. zm.) w związku z art. 4 ust. 1 i art. 14 ust. 1, 2 ustawy z dnia 27 marca 2003 roku o planowaniu i zagospodarowaniu przestrzennym (Dz. U. z 2015 r. poz., 199 tj.) na wniosek Wójta Gminy Poraj

**Rada Gminy Poraj  
uchwala, co następuje:**

§ 1. Przystąpić do sporządzenia miejscowego planu zagospodarowania przestrzennego Gminy Poraj w miejscowości Jastrząb w granicach określonych w załącznikach graficznych od nr 1 do nr 9 stanowiących integralną część niniejszej uchwały.

§ 2. Dopuszcza się etapowe sporządzanie i uchwalenie miejscowego planu zagospodarowania przestrzennego.

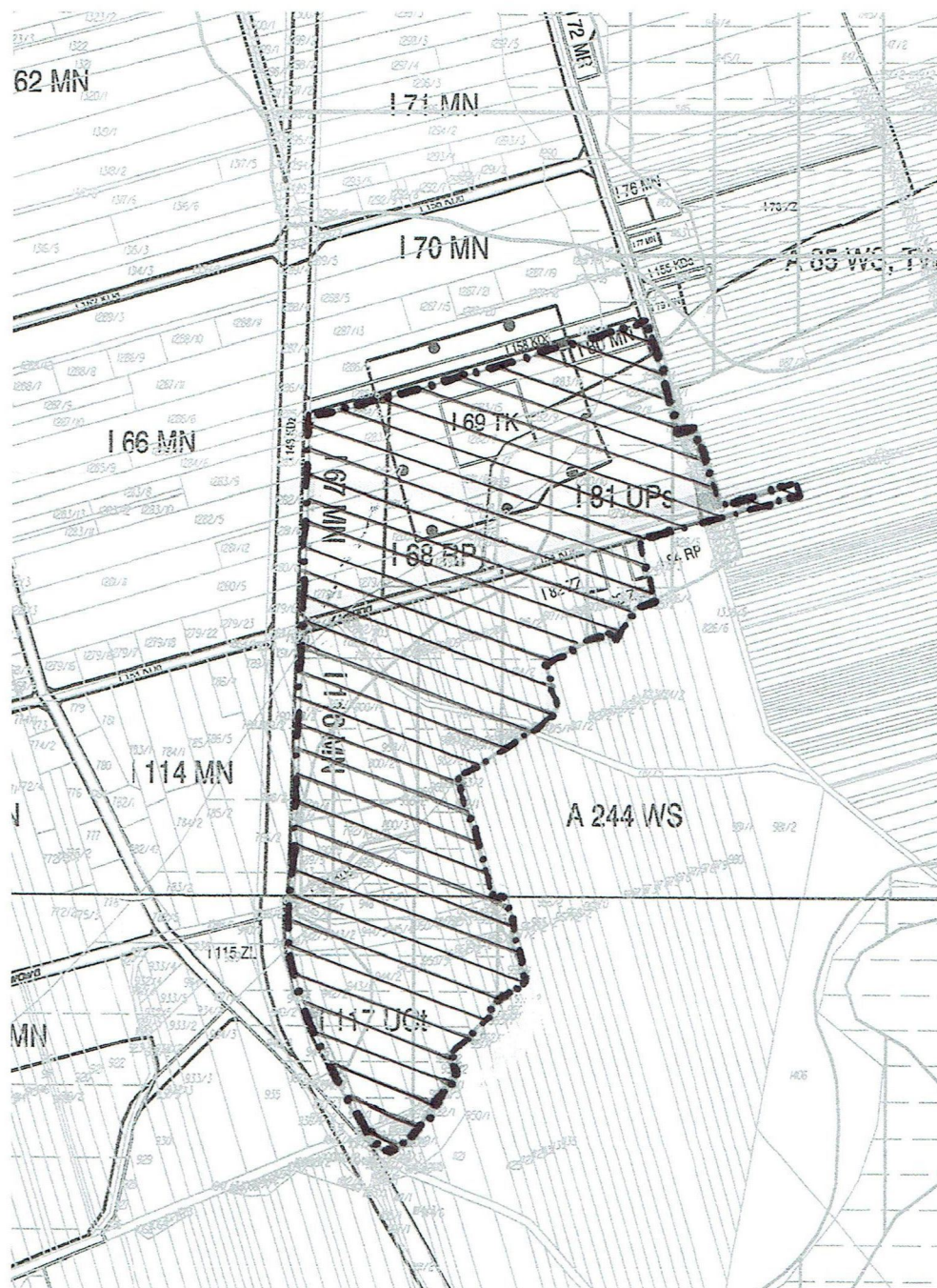
§ 3. Wykonanie uchwały powierza się Wójtowi Gminy Poraj.

§ 4. Uchwała wchodzi w życie z dniem podjęcia.

Przewodnicząca Rady  
Gminy

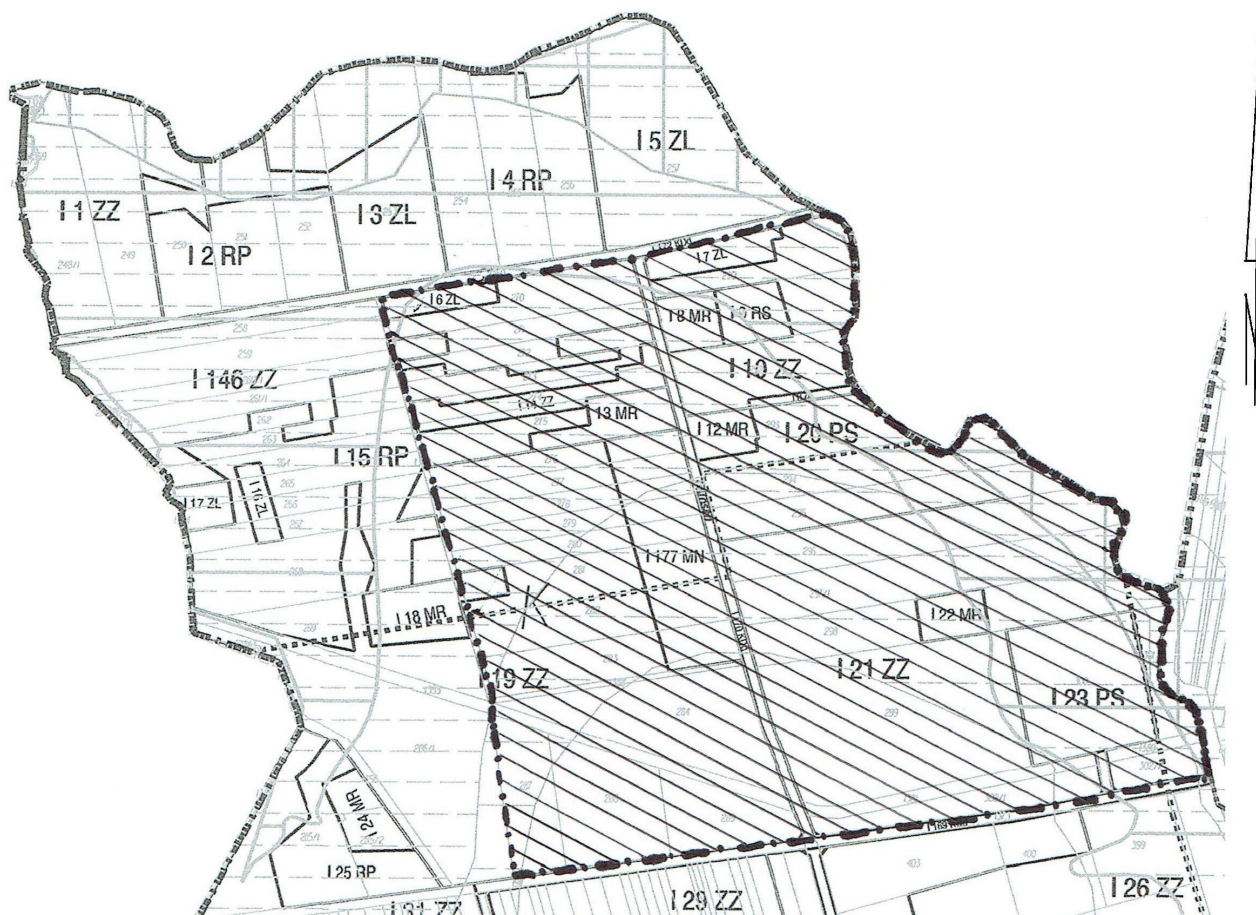
**Katarzyna Kaźmierczak**

Załącznik Nr 1  
do Uchwały Nr 68(IX)15  
Rady Gminy Poraj  
z dnia 19 czerwca 2015 r.



**obszar opracowania**

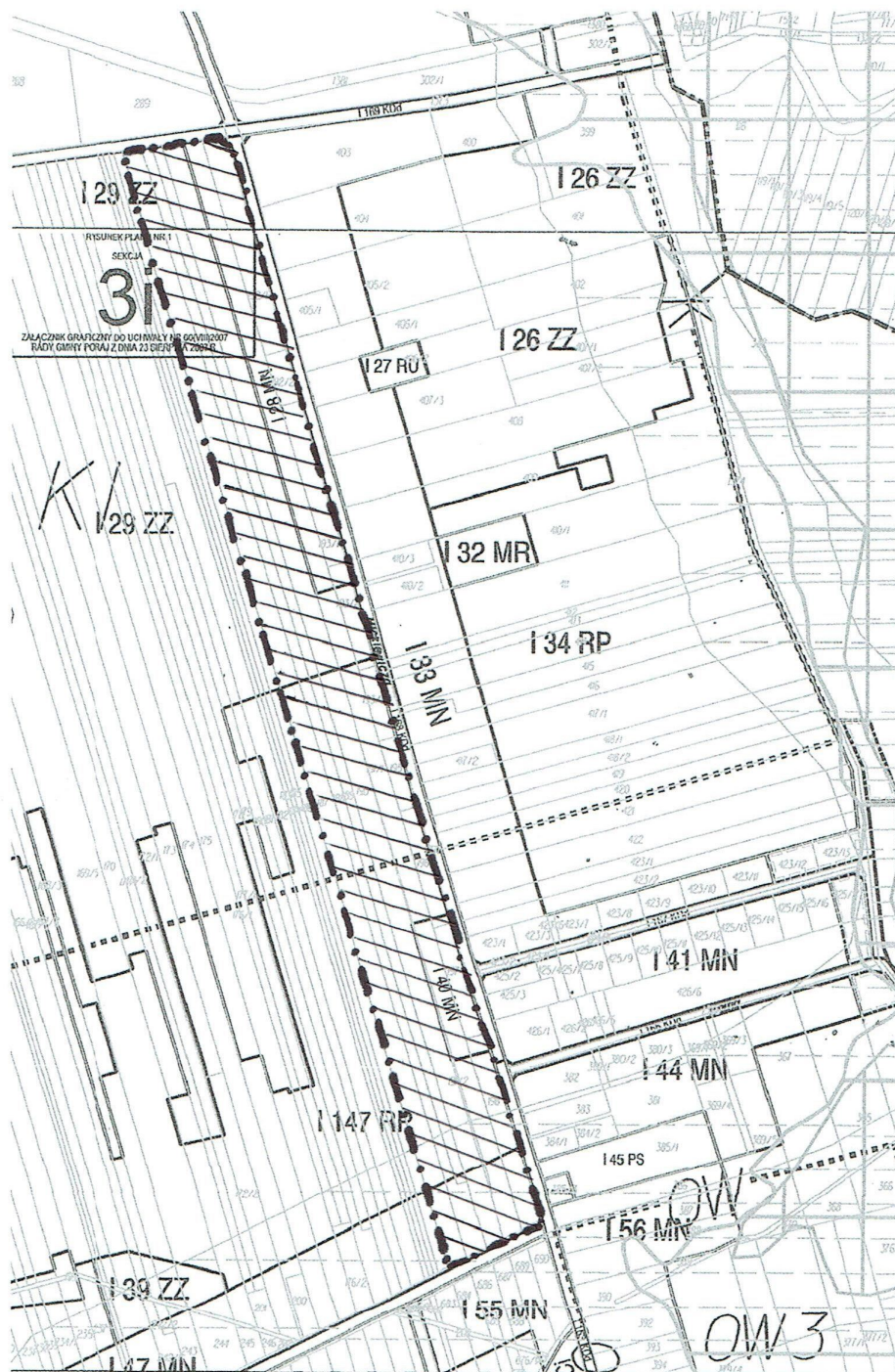
Załącznik Nr 2  
do Uchwały Nr 68(IX)15  
Rady Gminy Poraj  
z dnia 19 czerwca 2015 r.



obszar opracowania

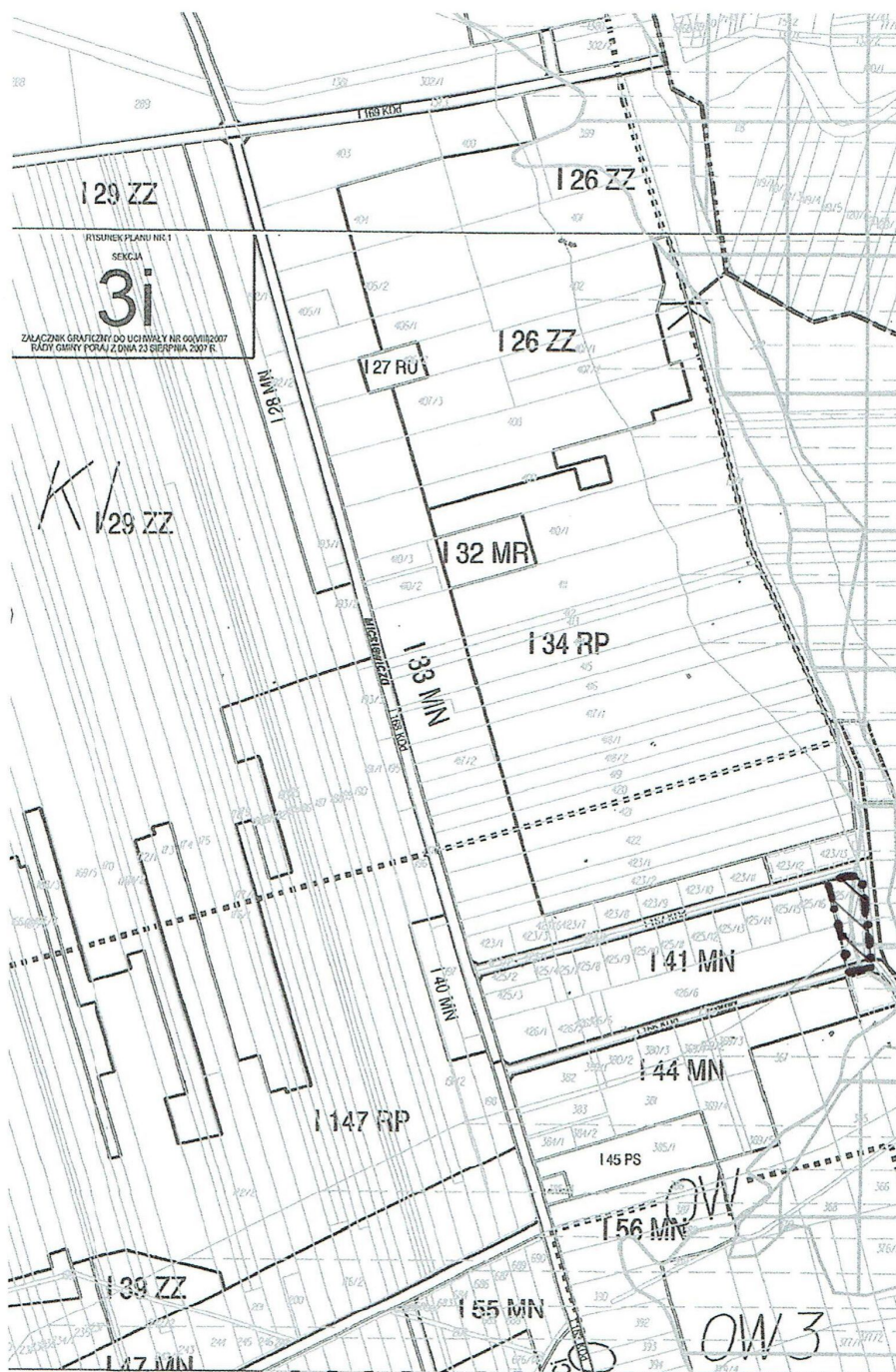


Załącznik Nr 3  
do Uchwały Nr 68(IX)15  
Rady Gminy Poraj  
z dnia 19 czerwca 2015 r.



obszar opracowania

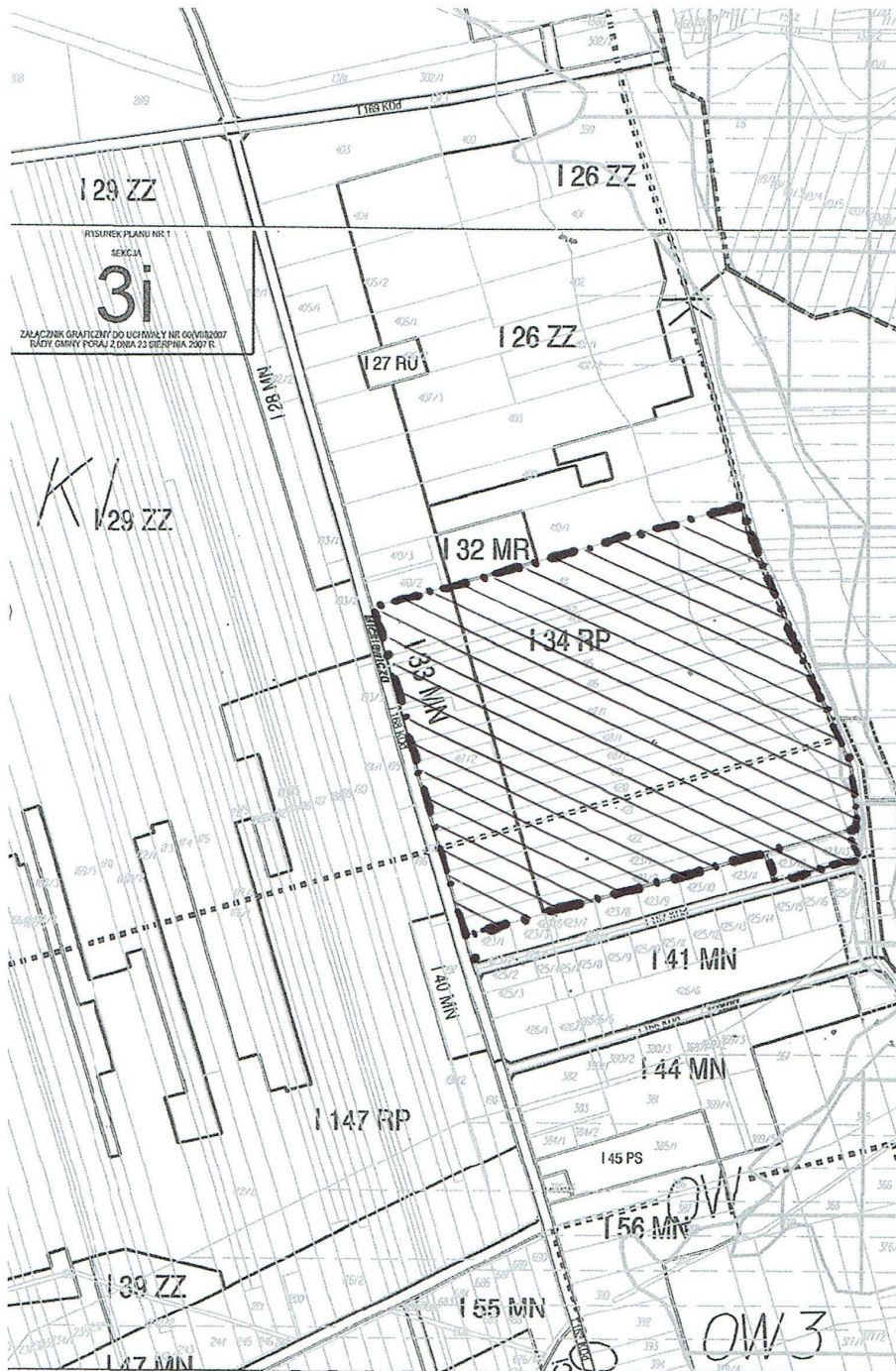
Załącznik Nr 4  
do Uchwały Nr 68(IX)15  
Rady Gminy Poraj  
z dnia 19 czerwca 2015 r.



obszar opracowania



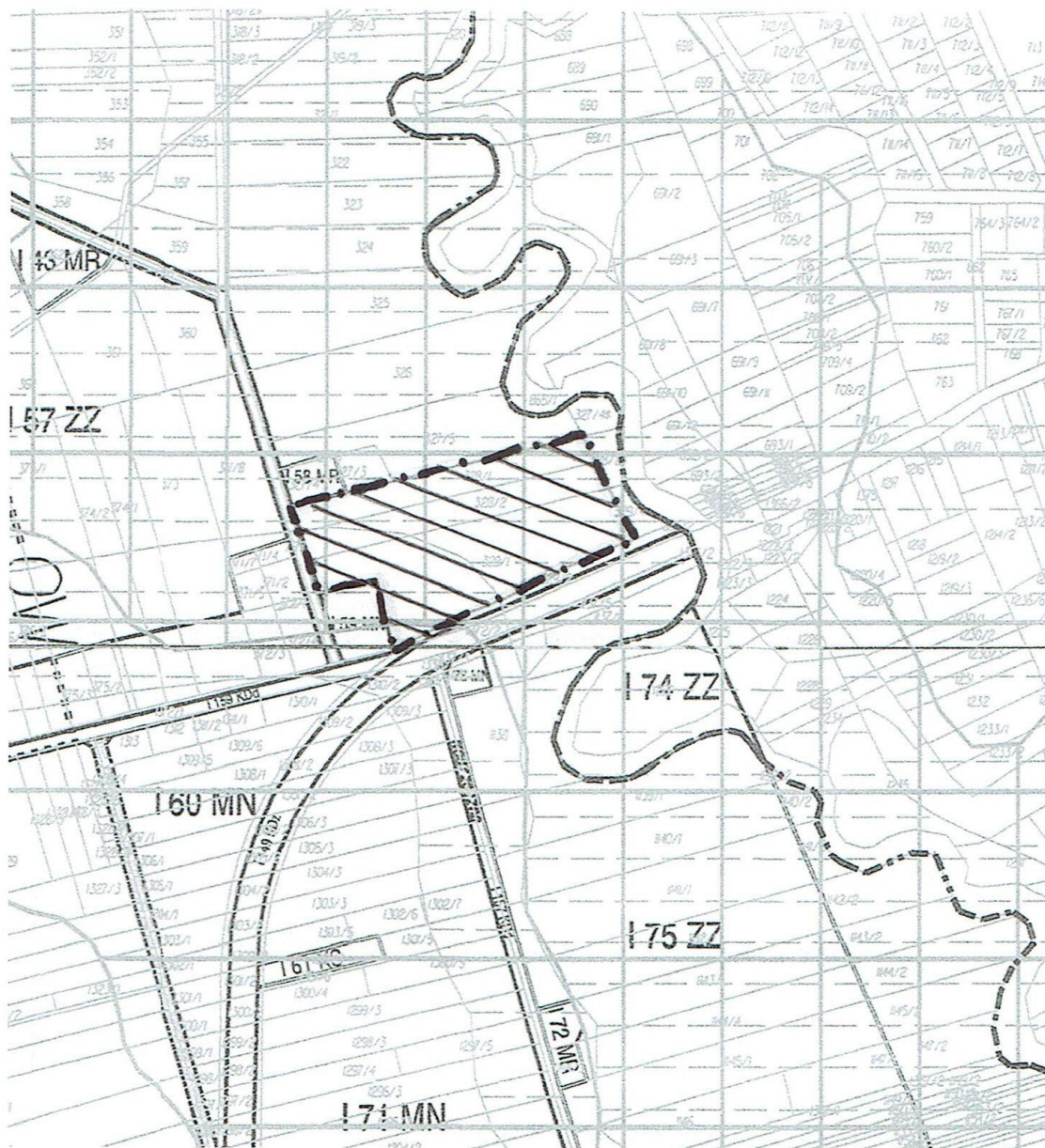
Załącznik Nr 5  
do Uchwały Nr 68(IX)15  
Rady Gminy Poraj  
z dnia 19 czerwca 2015 r.



obszar opracowania

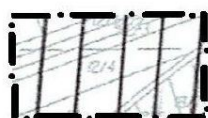
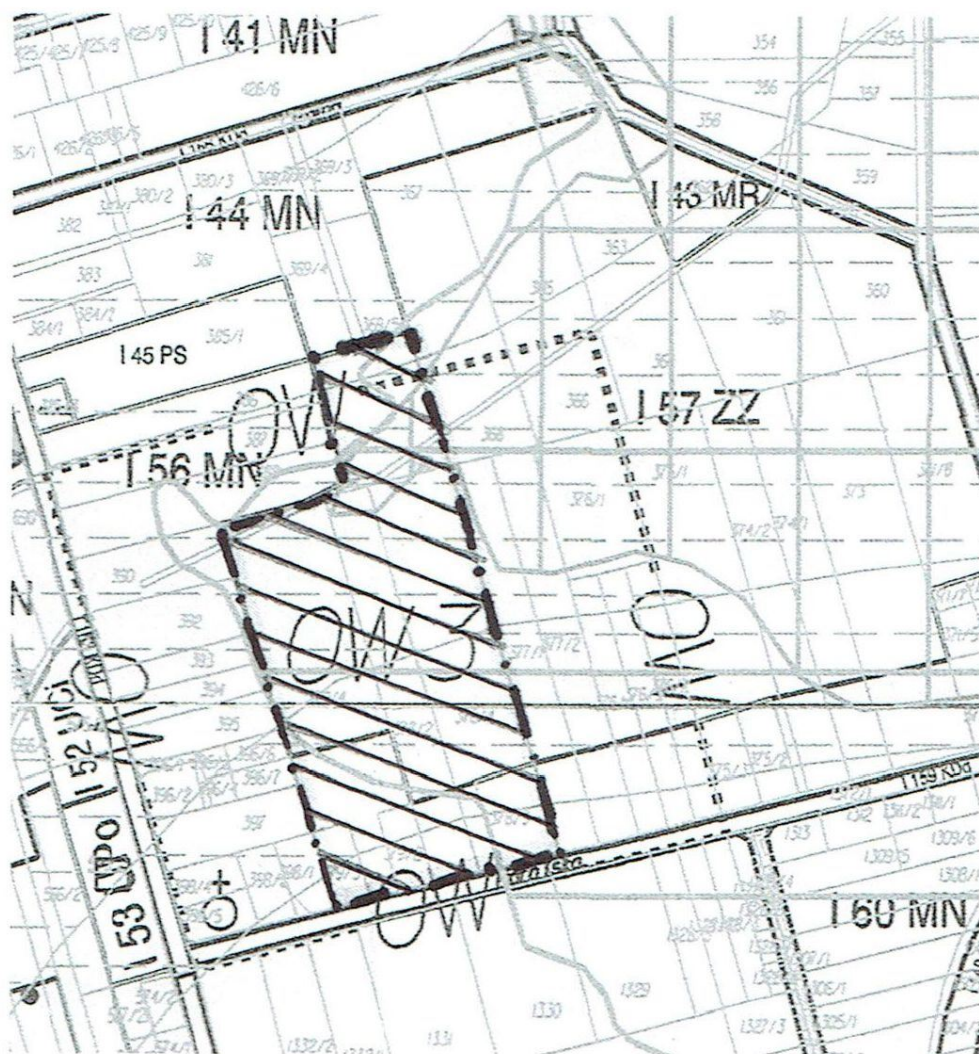


Załącznik Nr 6  
do Uchwały Nr 68(IX)15  
Rady Gminy Poraj  
z dnia 19 czerwca 2015 r.



**obszar opracowania**

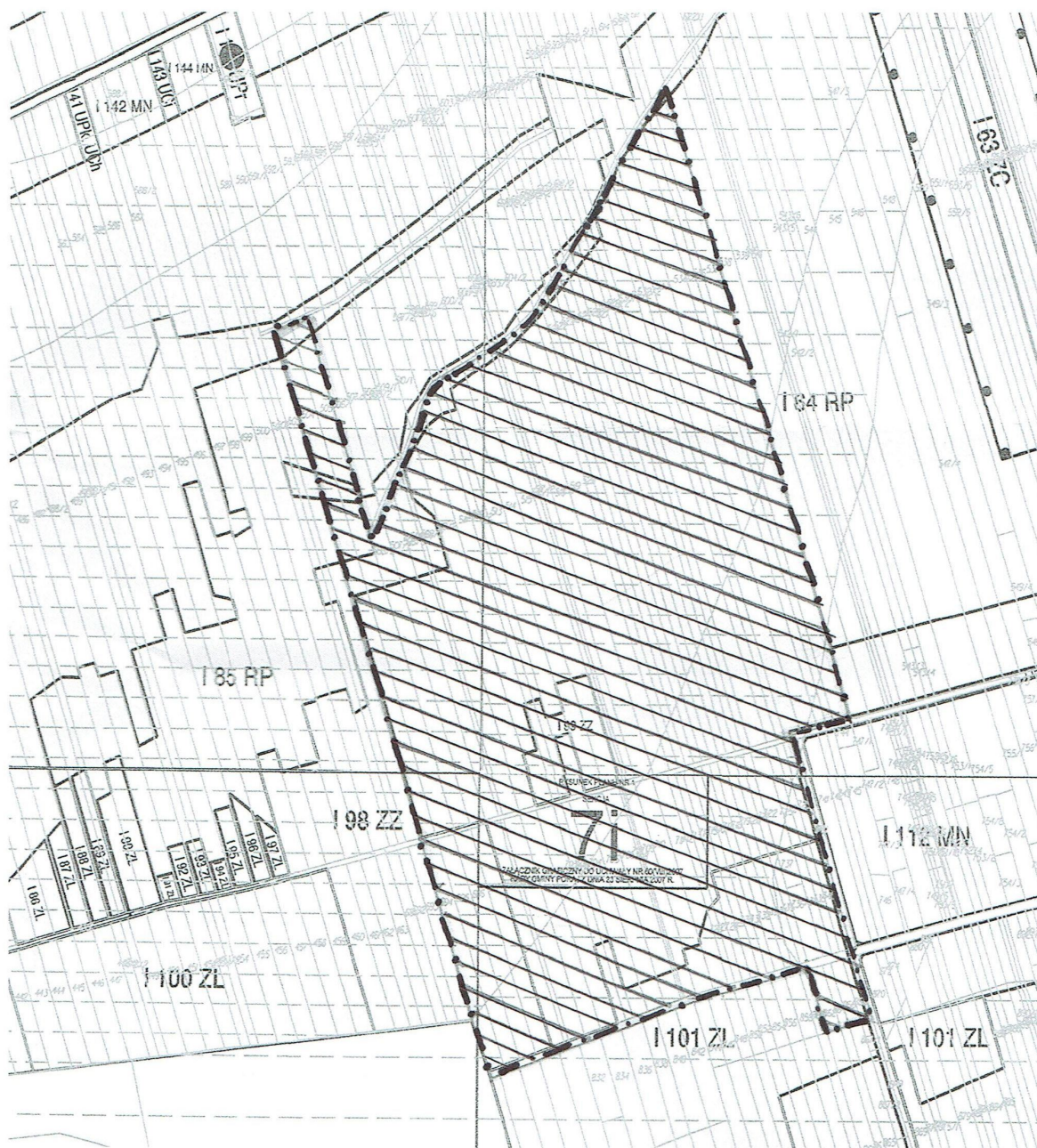
Załącznik Nr 7  
do Uchwały Nr 68(IX)15  
Rady Gminy Poraj  
z dnia 19 czerwca 2015 r.



**obszar opracowania**



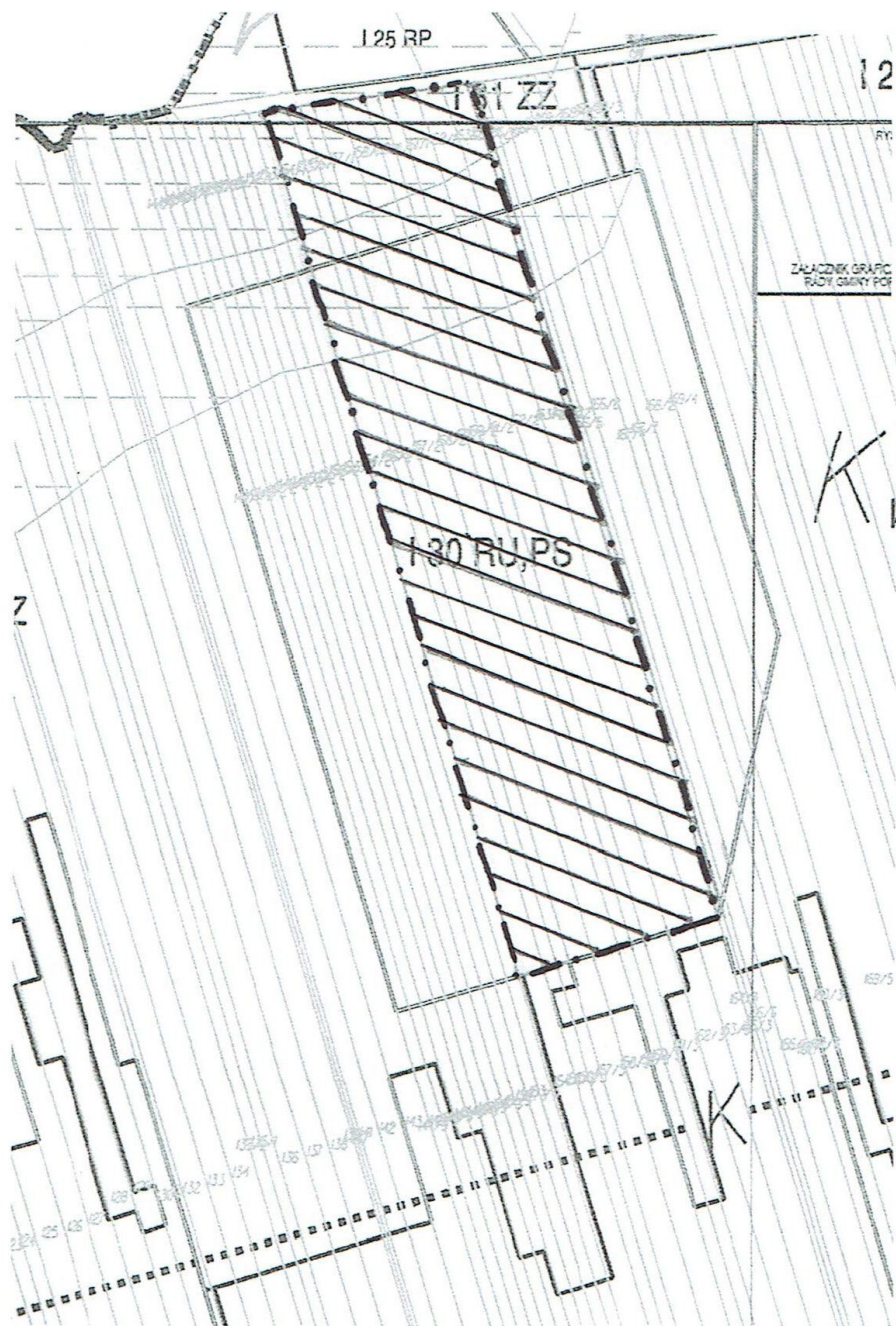
Załącznik Nr 8  
do Uchwały Nr 68(IX)15  
Rady Gminy Poraj  
z dnia 19 czerwca 2015 r.



obszar opracowania



Załącznik Nr 9  
do Uchwały Nr 68(IX)15  
Rady Gminy Poraj  
z dnia 19 czerwca 2015 r.



**obszar opracowania**



### **Uzasadnienie**

Przedmiotem zmiany miejscowego planu jest wprowadzenie funkcji mieszkaniowej w miejscowości Jastrząb. Wyznaczenie tych terenów pozwoli na rozwój w zakresie inwestycji mieszkaniowych w obszarze gminy.