

## **PROJEKT BUDOWLANY**



**TEMAT:** *Projekt ogrodzenia działek nr 98/3, 98/4, 98/5, 98/6 zlokalizowanych w Żarkach Letnisko*

**INWESTOR:** *Urząd Gminy Poraj  
ul. Jasna 21  
42- 360 Poraj*

**OPRACOWAŁ:** *mgr inż. Magdalena Radecka – Sikora*

*tech. arch. Jacek Knoff*

Oświadczam, iż niniejszy projekt budowlany został wykonany zgodnie z obowiązującymi przepisami i zasadami wiedzy technicznej, oraz jest kompletny z punktu widzenia celu jakiemu ma służyć.

Myszków, marzec 2012r.

## **SPIS TREŚCI**

1. Strona tytułowa
2. Spis treści i rysunków
3. Opis techniczny
4. Rysunki

## **SPIS RYSUNKÓW**

- |                                                   |             |
|---------------------------------------------------|-------------|
| 1. Plan zagospodarowania terenu - rzut ogrodzenia | skala 1:500 |
| 2. Widok przęsła                                  | skala 1:25  |
| 3. Widok bramy                                    | skala 1:25  |
| 4. Widok furtki                                   | skala 1:25  |

## **1. PODSTAWA OPRACOWANIA.**

- 1.1. Wypis z MPZP
- 1.2. Wizja lokalna przeprowadzona w terenie
- 1.3. Uzgodniona koncepcja architektoniczna
- 1.4. Projekt budowlany budynku gminnego przedszkola
- 1.5. Przepisy i normy budowlane:

## **2 DANE OGÓLNE.**

Przedmiotem opracowania jest projekt architektoniczno – budowlany ogrodzenia od strony ulicy Szkolnej i Cichej działek oznaczonych numerami 98/3, 98/4, 98/5, 98/6, położonych w miejscowości Żarki Letnisko. Ogrodzenie zaprojektowano jako murowane uzupełnione kształtownikami zamkniętymi kwadratowymi o przekroju 50x50x3 mm. Długość ogrodzenia ok.160 m., wysokość 1,35 m.

## **3 PRZEDMIOT INWESTYCJI.**

Projekt ogrodzenia od strony ulicy Szkolnej i Cichej działek oznaczonych numerami 98/3, 98/4, 98/5, 98/6, położonych w miejscowości Żarki Letnisko, stanowi część projektu budowlanego budowy budynku gminnego przedszkola.

Inwestorem jest Urząd Gminy Poraj.

Na przedmiotowej działce podlegającej ogrodzeniu będzie znajdował się budynek przedszkola, dojścia i dojazd, mała architektura (plac zabaw), miejsca parkingowe, osadnik na ścieki sanitarne oraz pojemnik na odpady stałe.

#### **4 ISTNIEJĄCY STAN ZAGOSPODAROWANIA.**

Teren objęta projektem ogrodzenia posiada powierzchnię 4.561 m<sup>2</sup>. Jest to działka niezabudowana, nieogrodzona o nawierzchni krzaczasto – trawiastej. Projektowany wejście i wjazd z ulicy Cichej biegnie wzdłuż północno – wschodniej granicy. Sąsiednie działki są zabudowane i ogrodzone. Teren wyposażony jest w urządzenia infrastruktury technicznej: sieć elektroenergetyczną, wodociągową, gazową.

Ulica Cicha posiada nawierzchnie asfaltową – brak chodników dla pieszych.

Grunty piaszczyste.

#### **5 INFORMACJE DODATKOWE.**

Przedmiotowe działki są objęte pośrednią ochroną konserwatora zabytków oraz nie znajduje się w obszarze szkód górniczych zgodnie z ustaleniami miejscowego planu zagospodarowania przestrzennego.

#### **6 KONSTRUKCJA**

- 6.1. Ławy fundamentowe żelbetowe, wylewane na budowie wys. 20cm i szer. 30cm zbrojone stalą St0S o średnicy  $\varnothing$  12 mm, strzemiona  $\varnothing$  6 co 30 cm. Poziom posadowienia ław – 1,10 m od poziomu grunty. Beton C10/15. Pod ławy wylać 10 cm chudego betonu.
- 6.2. Mury fundamentowe pod cokół z bloczków betonowych /betonitów/ gr. 25 cm na zaprawie cementowo-wapiennej.
- 6.3. Cokół o wys. 30 cm murowany z bloczków betonowych /betonitów/ gr. 25 cm na zaprawie cementowo-wapiennej.
- 6.4. Słupki o wymiarach 74x25x100 cm murowane z bloczków betonowych /betonitów/ na zaprawie cementowo-wapiennej, wypełnienie stanowią poziome kształtowniki kwadratowe zamknięte o przekroju 50x50x3 mm w rozstawie przedstawionym na rysunkach.

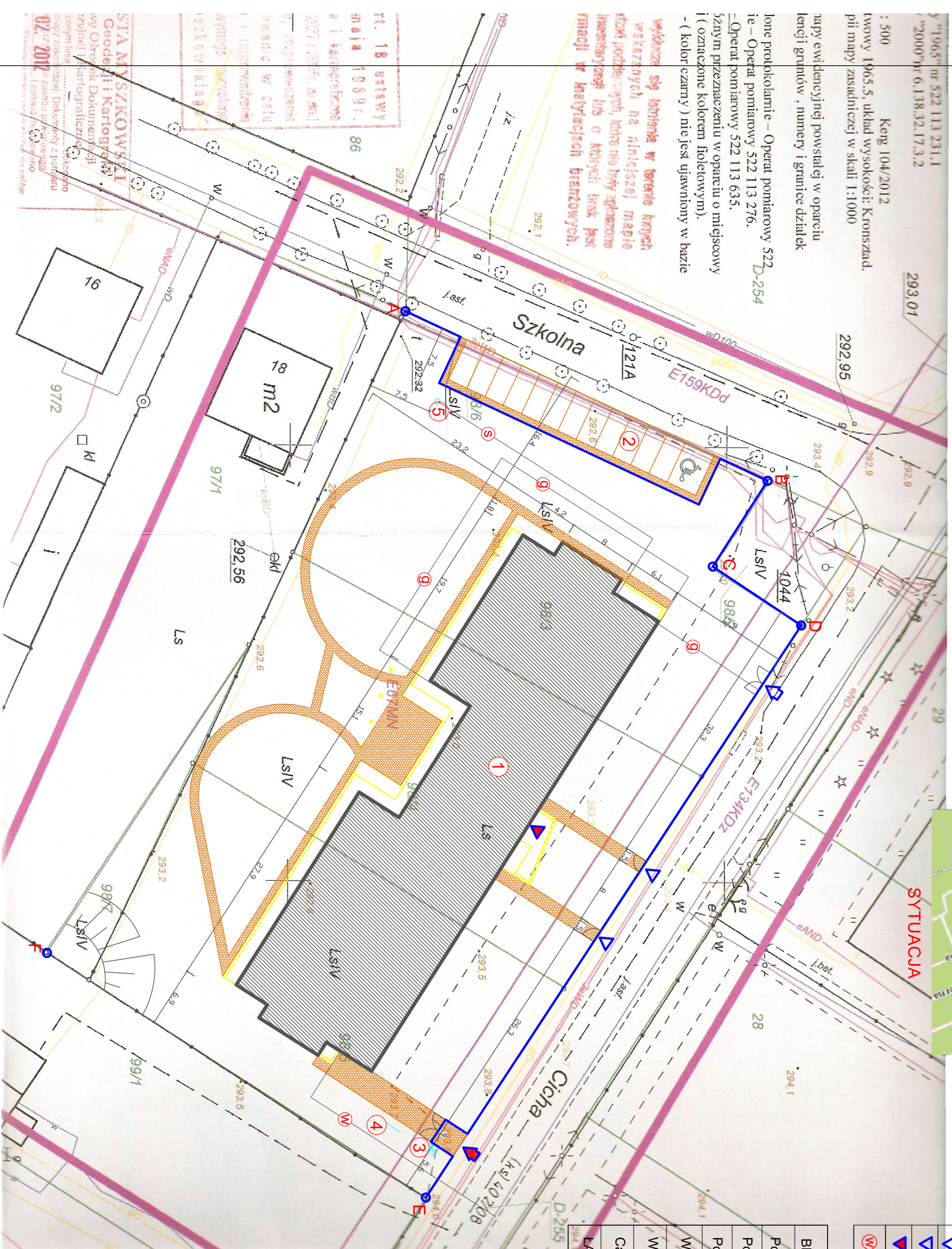
- 6.5. Dla zapewnienia równego rozstawu kształtowników kwadratowych we wszystkich przęsłach należy utworzyć ramę ograniczoną z dwóch stron kątownikami stalowymi 50x50x3 poprzez zespawanie a następnie osadzić ją we wcześniej przygotowaną bruzdę w słupkach murowanych. Po montażu bruzdy wypełnić betonem.
- 6.6. Bramę i furtkę wykonać z blachy gr. 3 mm z dospawanymi kształtownikami prostokątnymi 50x25x3 po obu stronach blachy zgodnie z rysunkami.
- 6.7. Całość ogrodzenia należy zabezpieczyć przed korozją poprzez malowanie elementów metalowych farbami podkładowymi pod farby ochronne antykorozyjne.
- 6.8. Kolorystyka ogrodzenia zgodnie z rysunkami.

## **7 IZOLACJE.**

Izolacje poziome – na ławie fundamentowej z dwóch warstw papy na lepiku.

## **8 UWAGI KOŃCOWE.**

- 8.1. Wszystkie materiały oraz elementy budowlane powinny odpowiadać atestom technicznym oraz ustaleniom odnośnych norm.
- 8.2. Roboty budowlane powinny być wykonane zgodnie z zasadami sztuki budowlanej oraz obowiązującymi przepisami i normami.



**SYTUACJA**

	A-F - ZAKRES ODDZIAŁYWANIA
	PROJEKTOWANY BUDYNEK PRZEDSZKOŁA
	PROJEKTOWANE DOJSCIA I DOJAZDY
	PROJEKTOWANE MIEJSCA PARKINGOWE
	PROJEKTOWANE MIEJSCA GROMADZENIA ODPADÓW STAŁYCH
	PROJEKTOWANY TRZEPAK
	PROJEKTOWANE SZAMBO
	PROJEKTOWANY WJAZD NA DZIAŁKĘ
	PROJEKTOWANY WJAZD EWAKUACYJNY NA DZIAŁKĘ
	PROJEKTOWANE WEJŚCIE NA DZIAŁKĘ
	PROJEKTOWANE WEJŚCIE DO BUDYNKU
	Przyłącze wodociągowe
	Przyłącze gazowe
	Przyłącze sanitarne

BILANS TERENU	
Pow. zabudowy projektowanego budynku	1066,70 m <sup>2</sup>
Pow. proj. miejsc parkingowych	156,00 m <sup>2</sup>
Pow. proj. chodników	347,42 m <sup>2</sup>
Wielkość powierzchni działki biologicznie czynnej	2990,88 m <sup>2</sup>
Wielkość powierzchni zabudowy do powierzchni terenu	34,4 %
Całkowita powierzchnia działek 98/3,98/4,98/5,98/6,98/7	4561,00 m <sup>2</sup>
<b>ŁĄCZNA POWIERZCHNIA DO WYŁĄCZENIA</b>	<b>1570,12 m<sup>2</sup></b>

**MONOLIT**  
PRZEDSIĘBIORSTWO WIELOBRANŻOWE "MONOLIT"

42-300 Myszów ul. Słowackiego 1A  
tel/fax (034) 313-54-92 e-mail: monolit.rs@wp.pl

Temat: **PLAN ZAGOSPODAROWANIA TERENU RZUT OGRODZENIA**

Obiekt: **OGRODZENIE DZIAŁEK NR. 98/3,98/4,98/5,98/6**

Investor: **URZĄD GMINY PORAJ**

Projektował: **mgr inż Magdalena Radecka - Sikora**

SKŁ/1183/2004/06, 253/2001

Opracował: **tech. arch. Jacek Knoff**

Podpis

Nr rys: 1 Data: 11.2008 Skala: 1:500 Branża: Architektoniczna

Wskazano styk techniczny w terenie między wyznaczonych na niniejszej mapie przedmiotowych, które nie były zbadane inwestycyjnie lub o których brakuje informacji w historycznych branżowych.

Wskazano styk techniczny w terenie między wyznaczonych na niniejszej mapie przedmiotowych, które nie były zbadane inwestycyjnie lub o których brakuje informacji w historycznych branżowych.

Wskazano styk techniczny w terenie między wyznaczonych na niniejszej mapie przedmiotowych, które nie były zbadane inwestycyjnie lub o których brakuje informacji w historycznych branżowych.

Wskazano styk techniczny w terenie między wyznaczonych na niniejszej mapie przedmiotowych, które nie były zbadane inwestycyjnie lub o których brakuje informacji w historycznych branżowych.

Wskazano styk techniczny w terenie między wyznaczonych na niniejszej mapie przedmiotowych, które nie były zbadane inwestycyjnie lub o których brakuje informacji w historycznych branżowych.

Wskazano styk techniczny w terenie między wyznaczonych na niniejszej mapie przedmiotowych, które nie były zbadane inwestycyjnie lub o których brakuje informacji w historycznych branżowych.

Wskazano styk techniczny w terenie między wyznaczonych na niniejszej mapie przedmiotowych, które nie były zbadane inwestycyjnie lub o których brakuje informacji w historycznych branżowych.

Wskazano styk techniczny w terenie między wyznaczonych na niniejszej mapie przedmiotowych, które nie były zbadane inwestycyjnie lub o których brakuje informacji w historycznych branżowych.

Wskazano styk techniczny w terenie między wyznaczonych na niniejszej mapie przedmiotowych, które nie były zbadane inwestycyjnie lub o których brakuje informacji w historycznych branżowych.

Wskazano styk techniczny w terenie między wyznaczonych na niniejszej mapie przedmiotowych, które nie były zbadane inwestycyjnie lub o których brakuje informacji w historycznych branżowych.

Wskazano styk techniczny w terenie między wyznaczonych na niniejszej mapie przedmiotowych, które nie były zbadane inwestycyjnie lub o których brakuje informacji w historycznych branżowych.

Wskazano styk techniczny w terenie między wyznaczonych na niniejszej mapie przedmiotowych, które nie były zbadane inwestycyjnie lub o których brakuje informacji w historycznych branżowych.

Wskazano styk techniczny w terenie między wyznaczonych na niniejszej mapie przedmiotowych, które nie były zbadane inwestycyjnie lub o których brakuje informacji w historycznych branżowych.

Wskazano styk techniczny w terenie między wyznaczonych na niniejszej mapie przedmiotowych, które nie były zbadane inwestycyjnie lub o których brakuje informacji w historycznych branżowych.

Wskazano styk techniczny w terenie między wyznaczonych na niniejszej mapie przedmiotowych, które nie były zbadane inwestycyjnie lub o których brakuje informacji w historycznych branżowych.

Wskazano styk techniczny w terenie między wyznaczonych na niniejszej mapie przedmiotowych, które nie były zbadane inwestycyjnie lub o których brakuje informacji w historycznych branżowych.

Wskazano styk techniczny w terenie między wyznaczonych na niniejszej mapie przedmiotowych, które nie były zbadane inwestycyjnie lub o których brakuje informacji w historycznych branżowych.

Wskazano styk techniczny w terenie między wyznaczonych na niniejszej mapie przedmiotowych, które nie były zbadane inwestycyjnie lub o których brakuje informacji w historycznych branżowych.

Wskazano styk techniczny w terenie między wyznaczonych na niniejszej mapie przedmiotowych, które nie były zbadane inwestycyjnie lub o których brakuje informacji w historycznych branżowych.

Wskazano styk techniczny w terenie między wyznaczonych na niniejszej mapie przedmiotowych, które nie były zbadane inwestycyjnie lub o których brakuje informacji w historycznych branżowych.

Wskazano styk techniczny w terenie między wyznaczonych na niniejszej mapie przedmiotowych, które nie były zbadane inwestycyjnie lub o których brakuje informacji w historycznych branżowych.

Wskazano styk techniczny w terenie między wyznaczonych na niniejszej mapie przedmiotowych, które nie były zbadane inwestycyjnie lub o których brakuje informacji w historycznych branżowych.

Wskazano styk techniczny w terenie między wyznaczonych na niniejszej mapie przedmiotowych, które nie były zbadane inwestycyjnie lub o których brakuje informacji w historycznych branżowych.

Wskazano styk techniczny w terenie między wyznaczonych na niniejszej mapie przedmiotowych, które nie były zbadane inwestycyjnie lub o których brakuje informacji w historycznych branżowych.

Wskazano styk techniczny w terenie między wyznaczonych na niniejszej mapie przedmiotowych, które nie były zbadane inwestycyjnie lub o których brakuje informacji w historycznych branżowych.

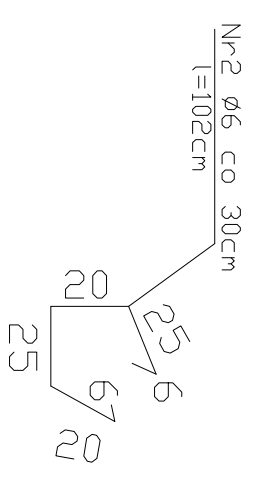
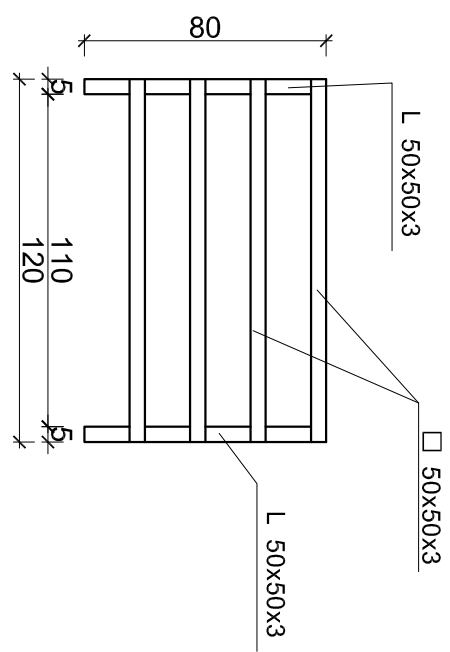
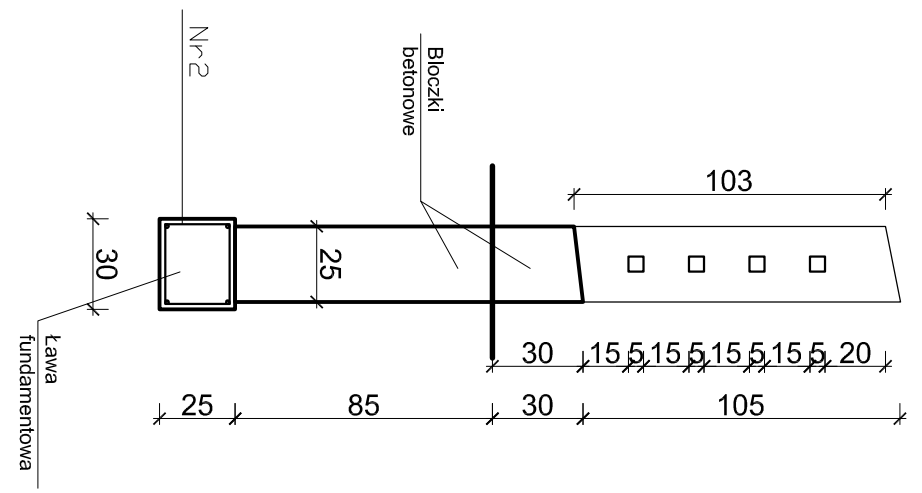
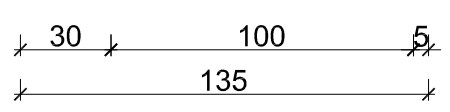
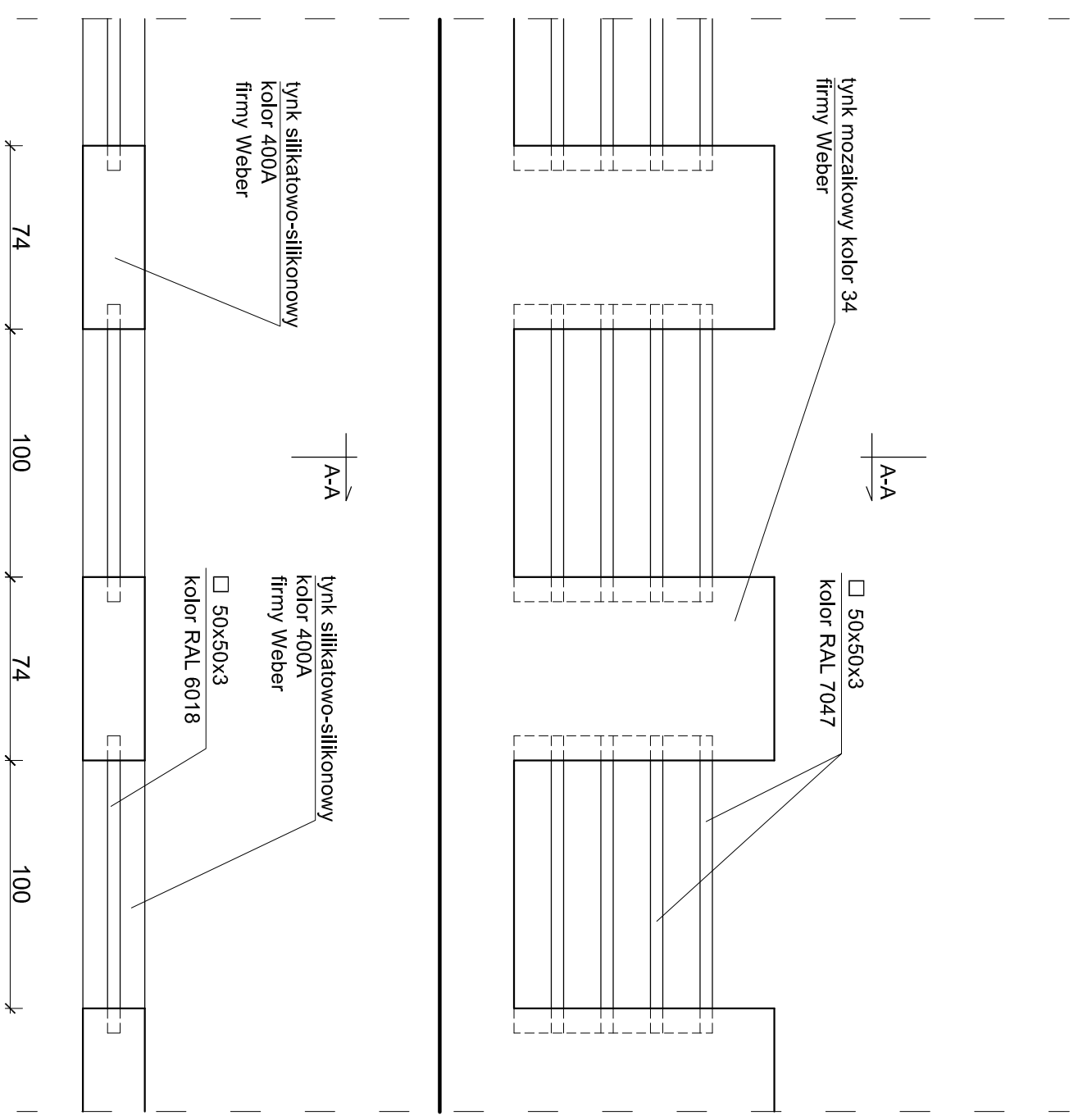
Wskazano styk techniczny w terenie między wyznaczonych na niniejszej mapie przedmiotowych, które nie były zbadane inwestycyjnie lub o których brakuje informacji w historycznych branżowych.


Wskazano styk techniczny w terenie między wyznaczonych na niniejszej mapie przedmiotowych, które nie były zbadane inwestycyjnie lub o których brakuje informacji w historycznych branżowych.

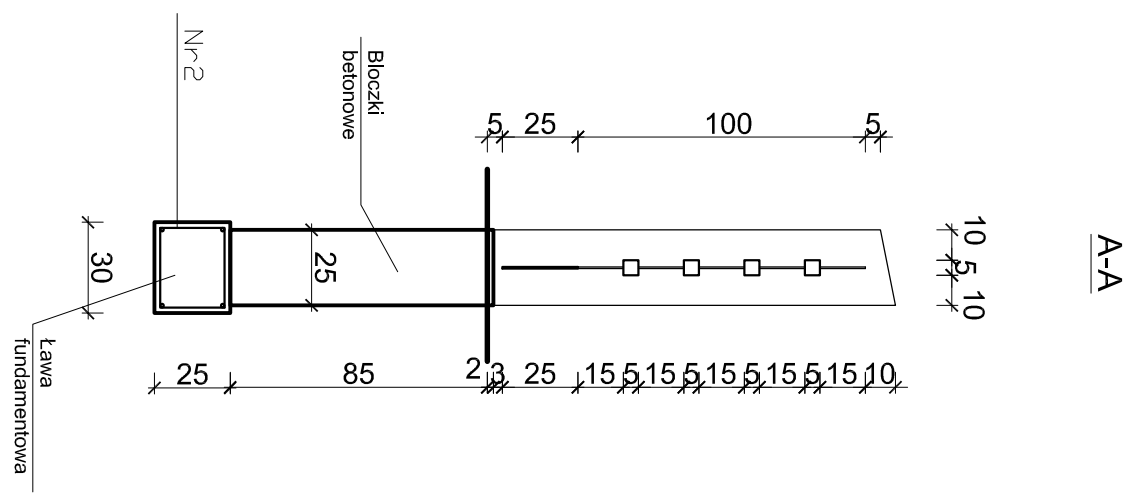
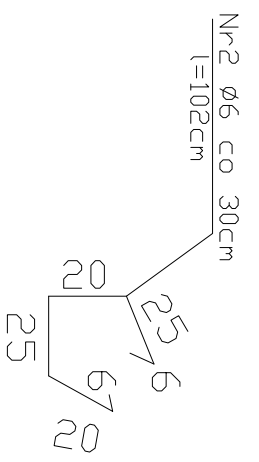
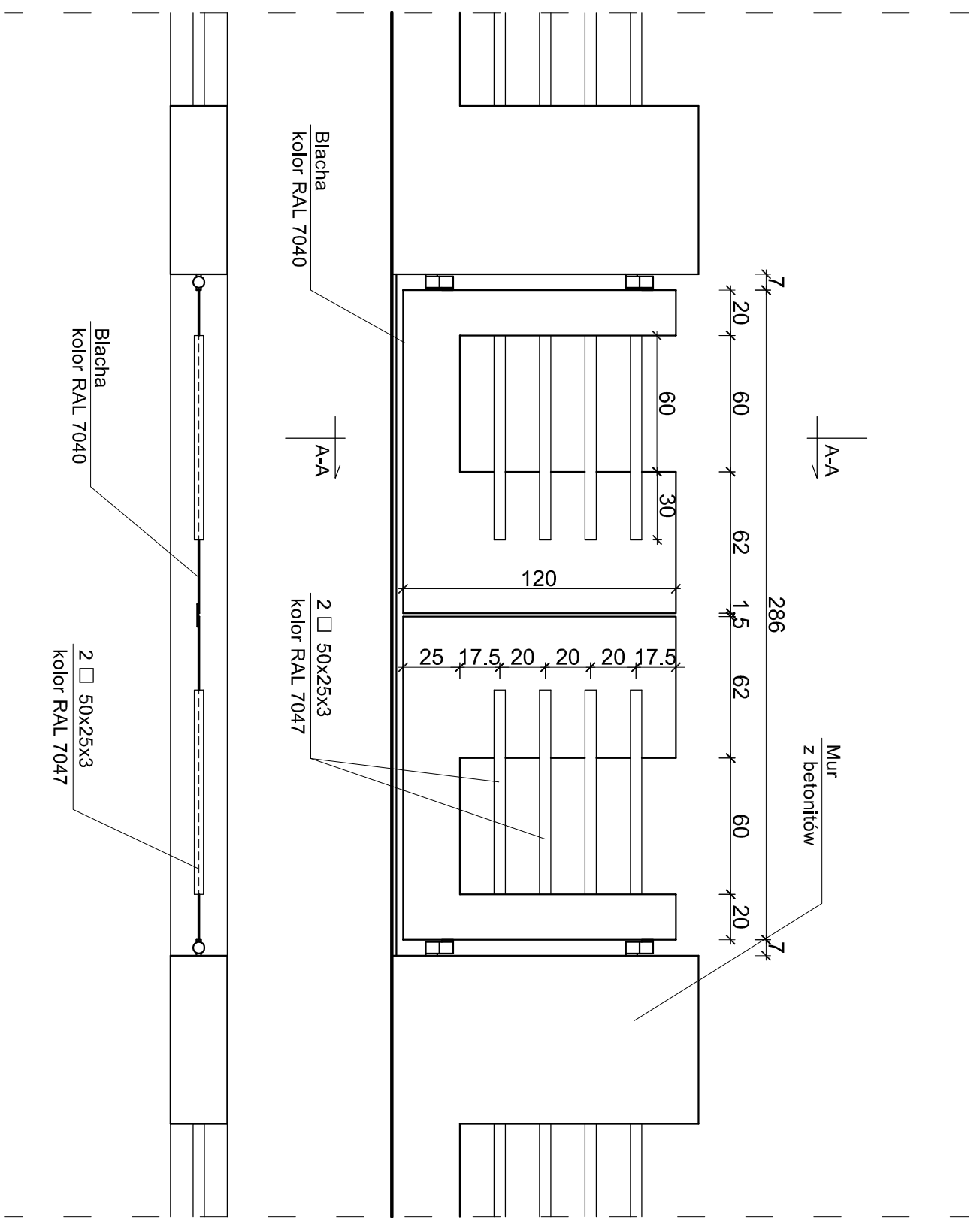
Wskazano styk techniczny w terenie między wyznaczonych na niniejszej mapie przedmiotowych, które nie były zbadane inwestycyjnie lub o których brakuje informacji w historycznych branżowych.


Wskazano styk techniczny w terenie między wyznaczonych na niniejszej mapie przedmiotowych, które nie były zbadane inwestycyjnie lub o których brakuje informacji w historycznych branżowych.

Wskazano styk techniczny w terenie między wyznaczonych na niniejszej mapie przedmiotowych, które nie były zbadane inwestycyjnie lub o których brakuje informacji w historycznych branżowych.

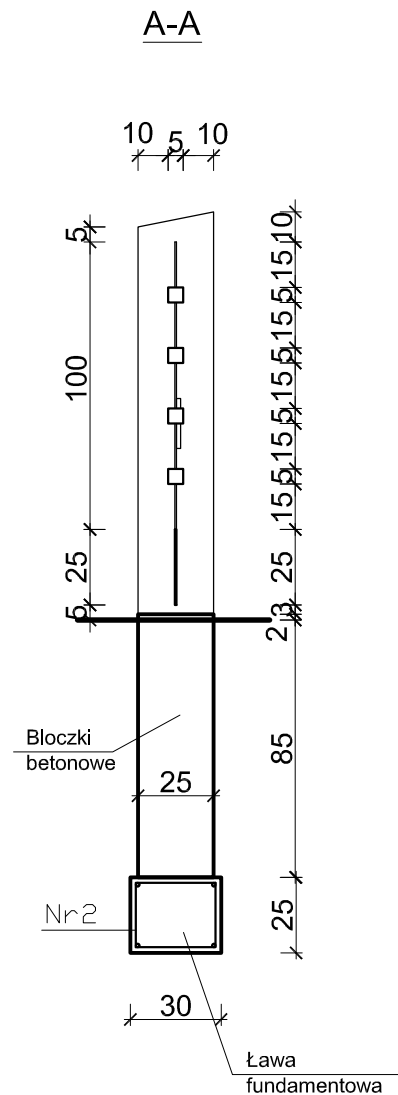
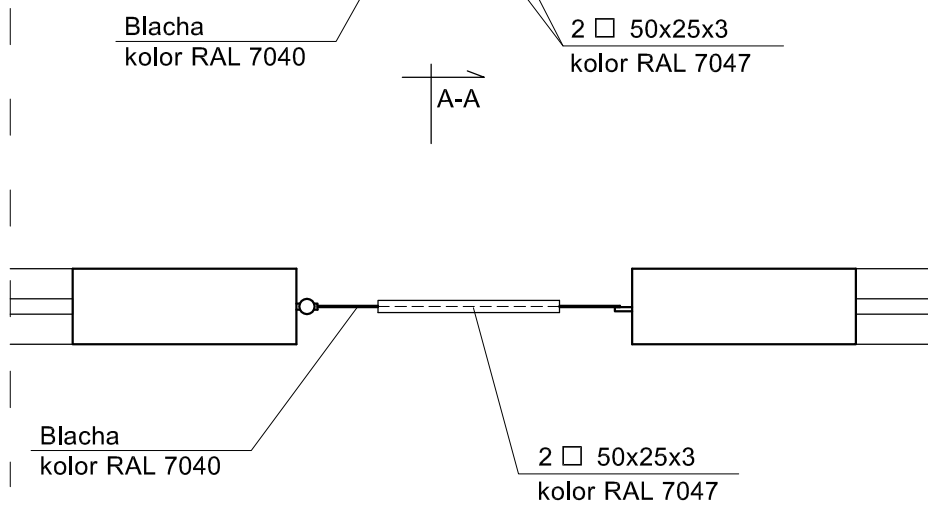
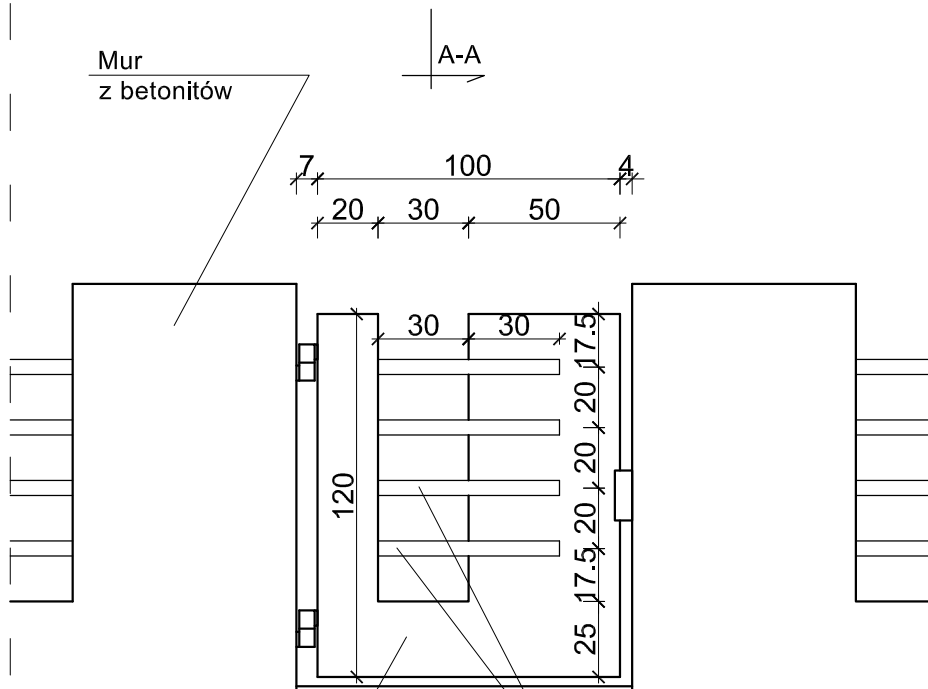


 <p>PRZEDSIĘBIORSTWO WIELOBRANŻOWE "MONOLIT" 42-300 Myszów ul. Słowackiego 1A tel/fax (034) 313-54-92 e-mail: monolit.rs@wp.pl</p>	
Temat:	WIDOK PRZESŁA
Obiekt:	OGRODZENIE DZIAŁEK 98/3, 98/4, 98/5, 98/6
Inwestor:	URZĄD GMINY PORAJ
Projektowali:	mgr inż. Magdalena Radecka - Sikora SKL/11831/2004/06, 2531/2001
Opracował:	tech. arch. Jacek Knoff
Nr rys.:	2
Data:	03.2012
Skala:	1:25
Branch:	Architektoniczna

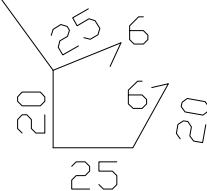


		<b>PRZEDSIĘBIORSTWO WIELOBRANŻOWE "MONOLIT"</b> 42-300 Myszów ul. Słowackiego 1A tel/fax (034) 313-54-92 e-mail: monolit.rs@wp.pl	
Temat:	<b>WIDOK BRAMY</b>		
Obiekt:	<b>OGRODZENIE DZIAŁEK 98/3, 98/4, 98/5, 98/6</b>		
Inwestor:	<b>URZĄD GMINY PORAJ</b>		
Projektowali:	<b>mgr inż. Magdalena Radecka - Sikora</b>	Podpis	
	SKL/1183/2004/06, 253/2001		
Opracowali:	<b>tech. arch. Jacek Knoff</b>	Podpis	
Nr rys.:	3	Data:	03.2012
		Skala:	1:25
		Branda:	Architektoniczna





Nr2 Ø6 co 30cm  
l=102cm



PRZEDSIĘBIORSTWO WIELOBRANŻOWE "MONOLIT"  
42-300 Myszków ul. Słowackiego 1A  
tel/fax (034) 313-54-92 e-mail: monolit.ts@wp.pl

Temat:	WIDOK FURTKI		
Obiekt:	OGRODZENIE DZIAŁEK 98/3,98/4,98/5,98/6		
Inwestor:	URZĄD GMINY PORAJ		
Projektował:	mgr inż Magdalena Radecka - Sikora SKL/1183/Z00A/06, 253/2001		Podpis
Opracował:	tech. arch. Jacek Knoff		Podpis
Nr rys:	4	Data:	03.2012
Skala:	1:25	Branża:	Architektoniczna