

Zarządzenie Nr 24.2017
Wójta Gminy Poraj
z dnia 29.03.2017

w sprawie utworzenia strefy biwakowania i strefy wypoczynku nad Zalewem Poraj i określenia zasad korzystania z tych stref

Na podstawie art. 30 ust. 2 pkt. 3 ustawy z dnia 8 marca 1990 r. o samorządzie gminnym (t.j. Dz. U z 2016 r. poz. 446 z późn. zm.)

zarządzam co następuje:

§ 1. Wyznacza się strefę biwakowania i strefę wypoczynku nad Zalewem Poraj w granicach określonych w Załączniku nr 1 do niniejszego Zarządzenia.

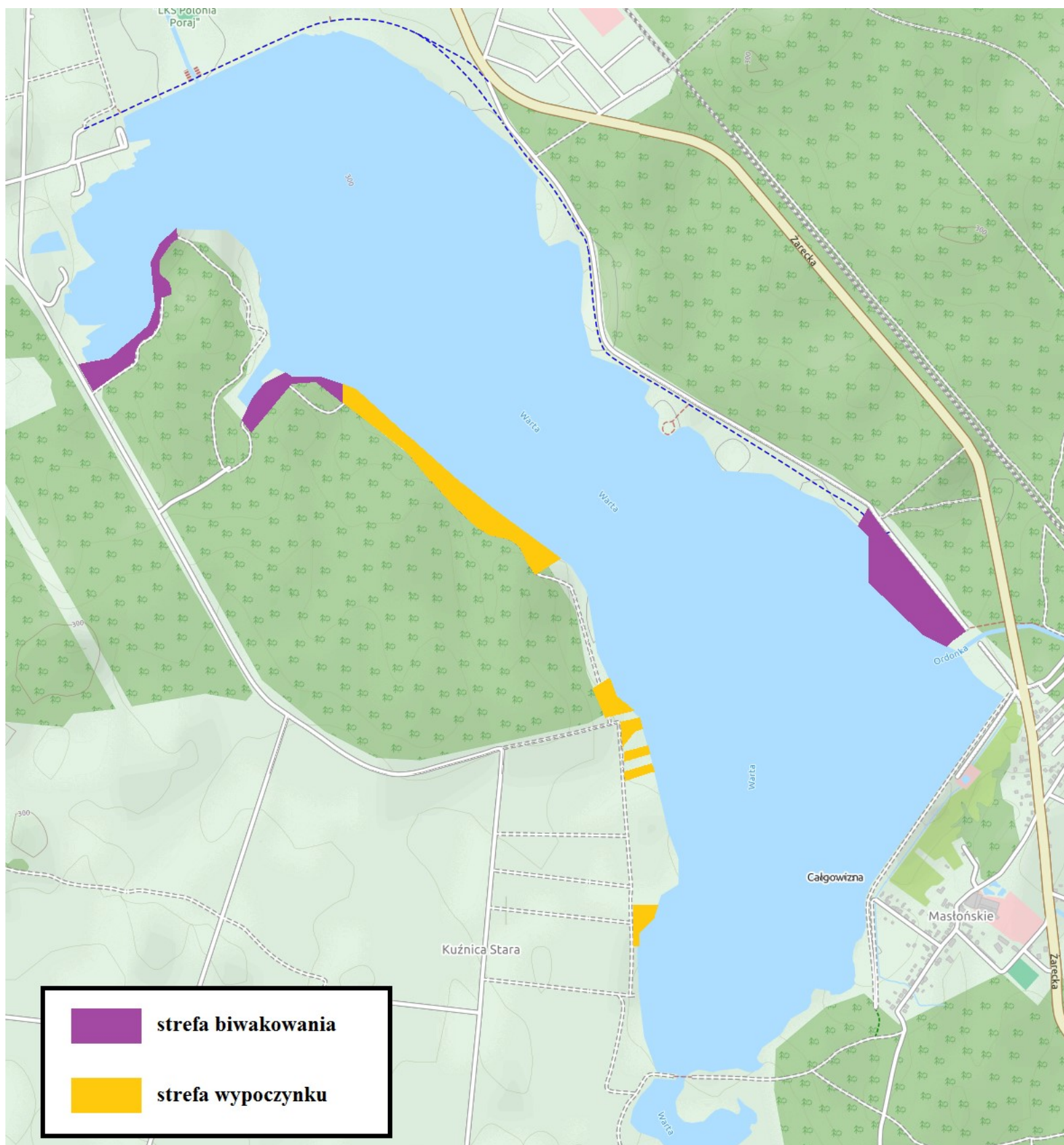
§ 2. Ustala się wysokość dziennych stawek opłaty:

1. za ustawienie namiotu w wysokości 10 zł/dobę,
2. za ustawienie przyczepy kempingowej w wysokości 15 zł/dobę,
3. za parkowanie samochodu osobowego w wysokości 5 zł/dobę.

§ 3. Dopuszcza się możliwość powierzenia administrowania w/w strefami w tym pobierania opłat o których mowa w §2 osobie fizycznej, osobie prawej lub jednostce organizacyjnej nie posiadającej osobowości prawnej na podstawie umowy cywilno-prawnej.

§ 4. Określa się zasady korzystania ze stref w formie Regulaminów stanowiących Załącznik nr 2 i nr 3 do niniejszego Zarządzenia.

§ 5. Zarządzenie wchodzi w życie z dniem podpisania.



Regulamin Porządkowy obowiązujący na terenie strefy biwakowania nad Zalewem Poraj

1. Administratorem terenu jest Urząd Gminy Poraj.
2. W celu zapewnienia porządku oraz bezpieczeństwa osobom przebywającym na terenach strefy biwakowania, wprowadza się Regulamin Porządkowy.
3. Wstęp na teren strefy oznacza, że użytkownik zapoznał się z Regulaminem i zobowiązuje się do jego przestrzegania.
4. Na terenie strefy można ustawiać namioty, przyczepy kempingowe oraz samochody po wniesieniu odpowiedniej opłaty osobie upoważnionej do jej pobierania.
5. Opłata za ustawienie namiotu wynosi 10 zł/dobę, przyczepy kempingowej 15 zł/dobę. Opłata za parking wynosi 5zł/dobę.
6. Wszystkie osoby korzystające z terenów strefy biwakowania nad Zalewem Poraj zobowiązuje się do:
 - a) zachowania ciszy i spokoju,
 - b) przestrzegania porządku i czystości,
 - c) przestrzegania znaków drogowych, zakazu kąpeli oraz znaków i tablic informacyjnych znajdujących się na terenie strefy biwakowania,
 - d) wyprowadzania psów tylko w kagańcu i na smyczy,
 - e) uiszczenia opłaty za ustawienie namiotu, przyczepy kempingowej bądź samochodu na terenie strefy biwakowania osobie upoważnionej do jej pobierania.
7. Zabrania się:
 - a) niszczenia roślinności,
 - b) zaśmiecania i zanieczyszczania terenu,
 - c) dotykania urządzeń elektrycznych znajdujących się na terenie strefy biwakowania,
 - d) palenia ognisk i otwartego ognia,
 - e) kąpieli lub korzystania ze sprzętu pływającego po spożyciu alkoholu lub pod wpływem środków odurzających,
 - f) wykonywania skoków do wody,
 - g) zanieczyszczania wody,
 - h) kąpieli zwierząt lub wprowadzania ich do wody,
 - i) organizowania jakichkolwiek imprez bez zgody Administratora,
 - j) pozostawiania dzieci do lat 13 bez opieki osoby dorosłej,
 - k) łowienia ryb osobom nie posiadającym karty wędkarskiej oraz połowu ryb w miejscach i okresach zabronionych,
8. Cisza nocna obowiązuje w godzinach 22:00 – 6:00.
9. Na terenie Zalewu oraz w strefie przylegającej używanie głośników nie może powodować zakłócania porządku i spokoju innym osobom tam wypoczywającym
10. Przed opuszczeniem terenu strefy biwakowania należy sprzątnąć zajmowane przez siebie miejsce. Na podstawie potwierdzenia wniesienia opłaty za biwakowanie lub parking odpady można umieścić w kontenerze znajdującym się na terenie Mariny Poraj w Jastrzębiu przy ul. Wojska Polskiego 71 lub w Masłońskim przy ul. Żarekciej 2A.
11. Osoby przebywające na terenie strefy biwakowania zobowiązane są do przestrzegania postanowień Regulaminu Porządkowego oraz stosowania się do poleceń pracowników Administratora i służb porządkowych.
12. Administrator nie ponosi odpowiedzialności materialnej za przedmioty i rzeczy pozostawione bez opieki.
13. Osoby przebywające na terenie strefy biwakowania ponoszą odpowiedzialność materialną za wszelkiego rodzaju uszkodzenia lub zniszczenia przedmiotów wyposażenia i urządzeń technicznych powstałe z ich winy oraz winy odwiedzających ich osób.
14. Osoby zakłócające spokój zostaną zobowiązane do opuszczenia terenu strefy biwakowania, a w przypadku niepodporządkowania się poleceniu obsługi, przekazane do dyspozycji Policji.
15. Skargi i wnioski dotyczące obsługi oraz spraw porządkowych należy zgłaszać Kierownikowi Referatu Gospodarki Komunalnej, Inwestycji i Pozyskiwania Środków Urzędu Gminy Poraj.

Regulamin Porządkowy obowiązujący na terenie strefy wypoczynku nad Zalewem Poraj

1. Administratorem terenu jest Urząd Gminy Poraj.
2. W celu zapewnienia porządku oraz bezpieczeństwa osobom przebywającym na terenach strefy wypoczynkowej, wprowadza się Regulamin Porządkowy.
3. Wstęp na teren strefy oznacza, że użytkownik zapoznał się z Regulaminem i zobowiązuje się do jego przestrzegania.
4. Na terenie strefy obowiązuje całkowity zakaz biwakowania i ustawiania przyczep kempingowych. Zakaz ten nie dotyczy osób posiadających umowy dzierżawy zawarte z Gminą Poraj.
5. Wszystkie osoby korzystające z terenów strefy wypoczynkowej nad Zalewem Poraj zobowiązuje się do:
 - a) zachowania ciszy i spokoju,
 - b) przestrzegania porządku i czystości,
 - c) przestrzegania znaków drogowych, zakazu kąpieli oraz znaków i tablic informacyjnych znajdujących się na terenie strefy wypoczynkowej,
 - d) wyprowadzania psów tylko w kagańcu i na smyczy,
6. Zabrania się:
 - a) niszczenia roślinności,
 - b) zaśmiecania i zanieczyszczania terenu,
 - c) dotykania urządzeń elektrycznych znajdujących się na terenie strefy wypoczynkowej,
 - d) palenia ognisk i otwartego ognia,
 - e) kąpieli lub korzystania ze sprzętu pływającego po spożyciu alkoholu lub pod wpływem środków odurzających,
 - f) wykonywania skoków do wody,
 - g) zanieczyszczania wody,
 - h) kąpieli zwierząt lub wprowadzania ich do wody,
 - i) organizowania jakichkolwiek imprez bez zgody Administratora,
 - j) pozostawiania dzieci do lat 13 bez opieki osoby dorosłej,
 - k) łowienia ryb osobom nie posiadającym karty wędkarskiej oraz połowu ryb ww miejscach i okresach zabronionych,
7. Cisza nocna obowiązuje w godzinach 22:00 – 6:00.
8. Na terenie Zalewu oraz w strefie przylegającej używanie głośników nie może powodować zakłócania porządku i spokoju innym osobom tam wypoczywającym
9. Przed opuszczeniem terenu strefy wypoczynkowej należy sprzątnąć zajmowane przez siebie miejsce.
10. Osoby przebywające na terenach strefy wypoczynkowej zobowiązane są do przestrzegania postanowień Regulaminu Porządkowego oraz stosowania się do poleceń pracowników Administratora i służb porządkowych.
11. Administrator nie ponosi odpowiedzialności materialnej za przedmioty i rzeczy pozostawione bez opieki.
12. Osoby przebywające na terenie strefy wypoczynkowej ponoszą odpowiedzialność materialną za wszelkiego rodzaju uszkodzenia lub zniszczenia przedmiotów wyposażenia i urządzeń technicznych powstałe z ich winy oraz winy odwiedzających ich osób.
13. Osoby zakłócające spokój zostaną zobowiązane do opuszczenia terenu strefy wypoczynkowej, a w przypadku niepodporządkowania się poleceniom obsługi, przekazane do dyspozycji Policji.
14. Skargi i wnioski dotyczące obsługi oraz spraw porządkowych należy zgłaszać Kierownikowi Referatu Gospodarki Komunalnej, Inwestycji i Pozyskiwania Środków Urzędu Gminy Poraj.