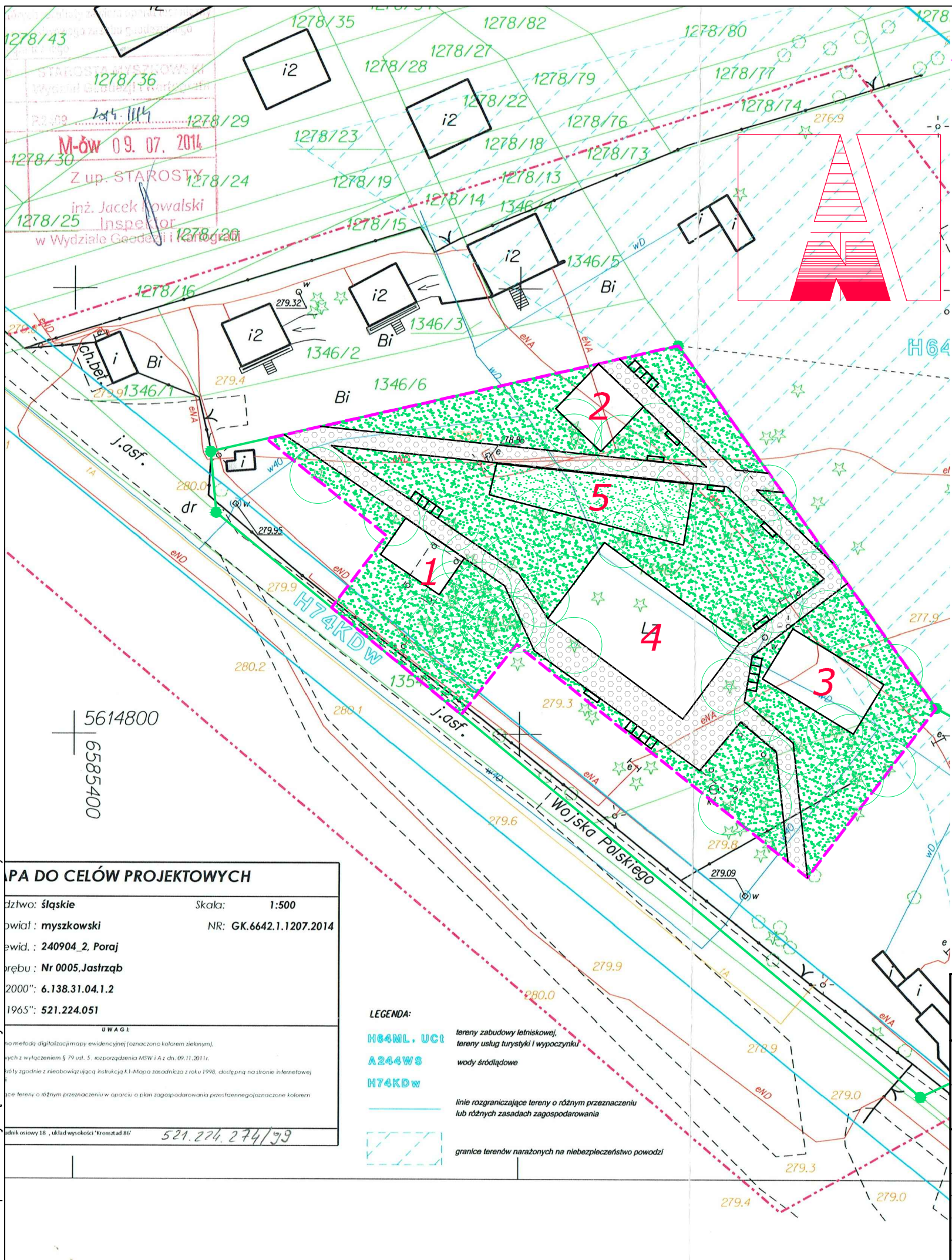


Wszelkie prawa dotyczące ochrony własności intelektualnej zastrzeżone

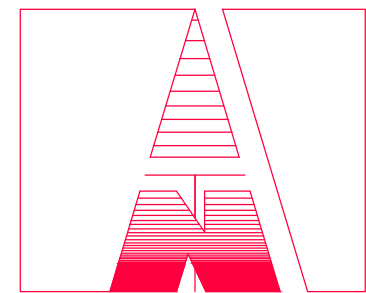
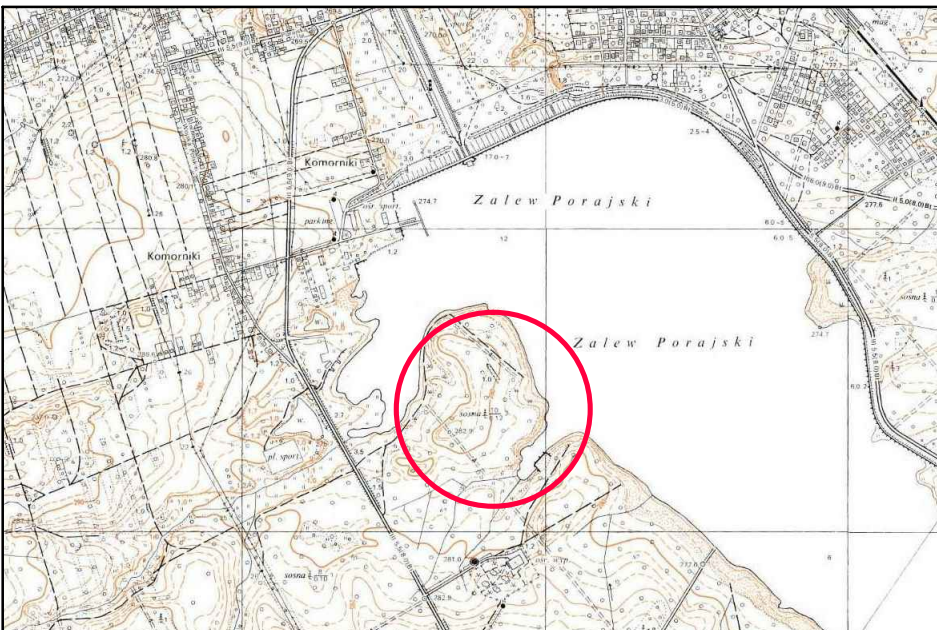


ZAGOSPODAROWANIE TERENU 1:500

Działki nr 1346/9, 1346/10, ul. Wojska Polskiego, Jastrzęb

- 2315 m² ZAKRES OPRACOWANIA
- GRANICE DZIAŁEK
- POWIERZCHNIE UTWARDZONE
- POWIERZCHNIE ZIELONE
- 1 BUDYNEK SANITARNY
- 2 ALTANKA
- 3 STREET WORKOUT
- 4 WODNY PLAC ZABAW
- 5 PARK LINOWY
- STOJAKI NA ROWERY, 5-STANOWISKOWE
- ŁAWKI
- ZIELEŃ WYSOKA ISTNIEJĄCA

LOKALIZACJA 1:10000



PA DO CELÓW PROJEKTOWYCH

Działka: śląskie Skala: 1:500
 Powiat: myszkowski NR: GK.6642.1.1207.2014
 Powierzchnia: 240904.2, Poraj
 Numer ewidencyjny: Nr 0005, Jastrzęb
 Wskaźnik składowy: 6.138.31.04.1.2
 Wskaźnik wysokości: 521.224.051

- LEGENDA:**
- H64ML, UCI tereny zabudowy letniskowej, tereny usług turystyki i wypoczynku
 - A244WS wody śródlądowe
 - H74KDw linie rozgraniczające tereny o różnym przeznaczeniu lub różnych zasadach zagospodarowania
 - granice terenów narażonych na niebezpieczeństwo powodzi

"WAKPRO" PROJEKTOWANIE, KOORDYNACJA, NADZORY

42-400 ZAWIERCIE UL. SIENKIEWICZA 58B
 TEL.: 32 67 15 661-2; FAX.: 32 67 15 663; TEL. KOM.: 501 315 007

TYTUŁ OPRACOWANIA: WYTYCZNE PROJEKTOWE INWESTYCJI PN.:
 „REWITALIZACJA OBSZARÓW PRZY ZALEWIE PORAJSKIM
 NA RZECZ WSPARCIA PROGRAMU AKTYWIZACJI SPOŁECZNEJ”

INWESTOR: GMINA PORAJ
 UL. JASNA 21, 42-360 PORAJ

NAZWA OBIEKTU: TEREN 1 – UL. WOJSKA POLSKIEGO
 NAZWA RYSUNKU: KONCEPCJA ZAGOSPODAROWANIA TERENU

PROJEKTOWAŁ	IMIĘ I NAZWISKO	NR UPR.	DATA	PODPIS
	mgr inż. arch. Marcin Kula	24/11/SLOKK	05.2017	



PLIK:	17_538	FAZA:	K
BRANŻA:	A	SKALA:	1:500
NR PROJEKTU:	W.538.17.01		
NR RYSUNKU:	01	STRONA:	11