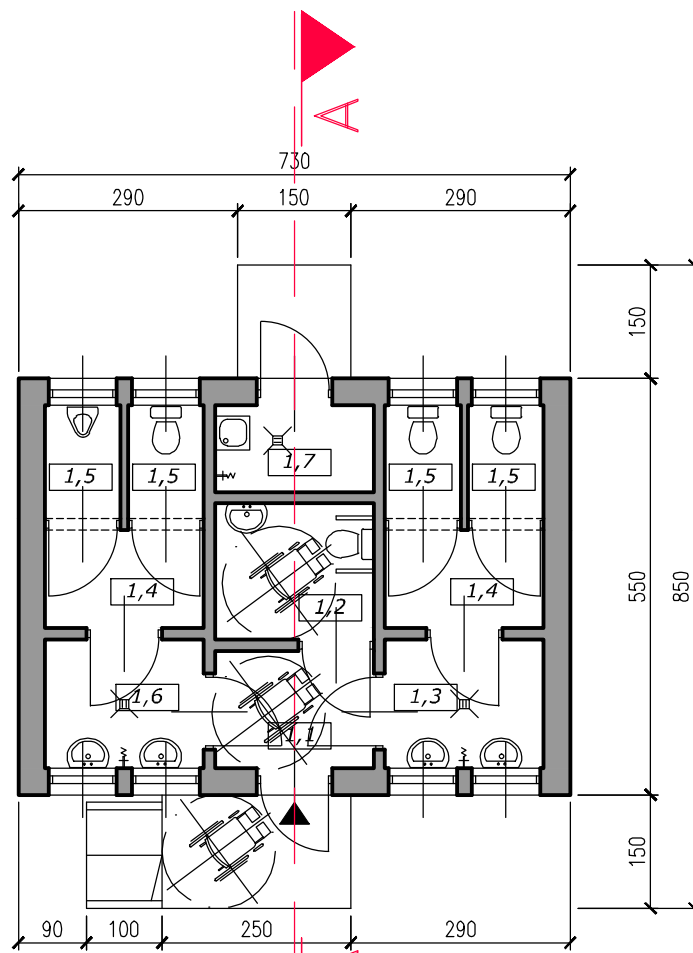
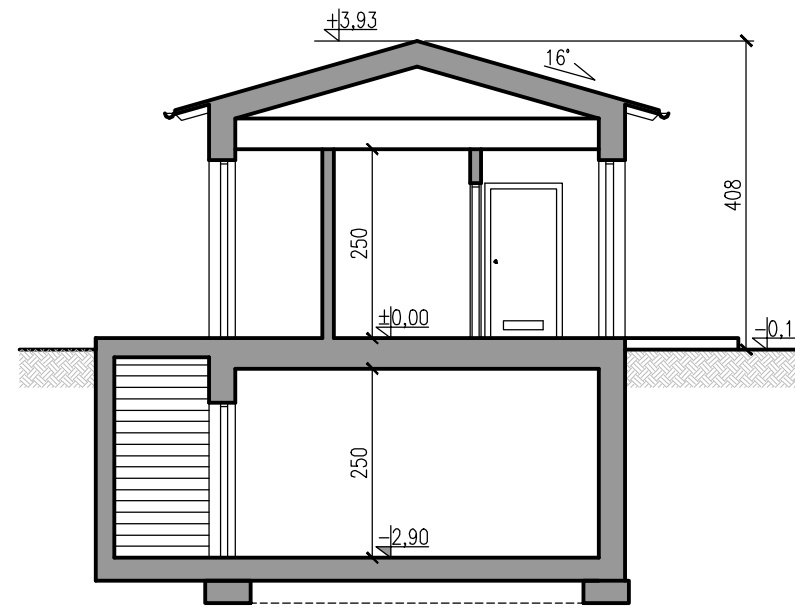


PODZIEMIE



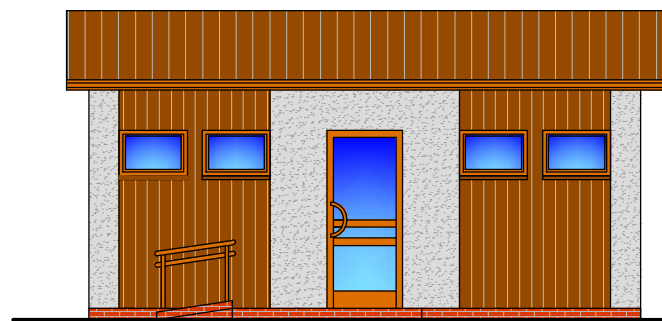
PARTER



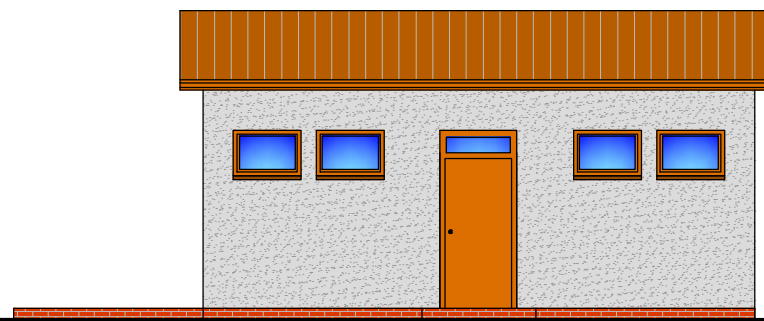
PRZEKRÓJ POPRZECZNY

ZESTAWIENIE POMIESZCZEŃ

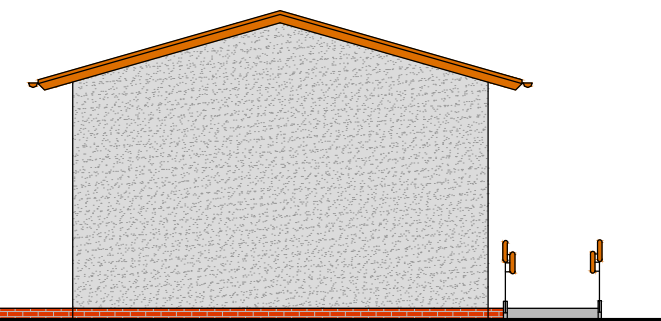
0,1	MASZYNOWNIA
0,2	MASZYNOWNIA
0,3	ZBIORNIK PRZELEWOWY
0,4	PIASKOWNIK
1,1	WIATROŁAP
1,2	WC NIEPEŁNOSPRAWNYCH
1,3	UMYWALNIA DAMSKA
1,4	PRZEDSIONEK WC
1,5	KABINY WC
1,6	UMYWALNIA MĘSKA
1,7	POMIESZCZENIE GOSPODARCZE
56,55 m ²	POWIERZCHNIA NETTO
40,15 m ²	POWIERZCHNIA ZABUDOWY



ELEWACJA FRONTOWA



ELEWACJA TYLNA



ELEWACJE BOCZNE

"WAKPRO" PROJEKTOWANIE, KOORDYNACJA, NADZORY
 42-400 ZAWIERCIE UL. SIENKIEWICZA 58B
 TEL.: 32 67 15 661-2; FAX.: 32 67 15 663; TEL. KOM.: 501 315 007



TYTUŁ OPRACOWANIA: WYTYCZNE PROJEKTOWE INWESTYCJI PN.:
 „REWITALIZACJA OBSZARÓW PRZY ZALEWIE PORAJSKIM
 NA RZECZ WSPARCIA PROGRAMU AKTYWIZACJI SPOŁECZNEJ”

INWESTOR: GMINA PORAJ
 UL. JASNA 21, 42-360 PORAJ

PLIK: 17_538
 FAZA: K
 BRANŻA: A

NAZWA OBIEKTU: TEREN 1 – UL. WOJSKA POLSKIEGO
 NAZWA RYSUNKU: BUDYNEK SANITARNO-TECHNICZNY

FORMAT: A3
 SKALA: 1:100

PROJEKTOWAŁ	IMIĘ I NAZWISKO	NR UPR.	DATA	PODPIS
	mgr inż. arch. Marcin Kula	24/11/SLOKK	05.2017	

NR PROJEKTU:
 W.538.17.01

NR RYSUNKU:	STRONA:
03	13