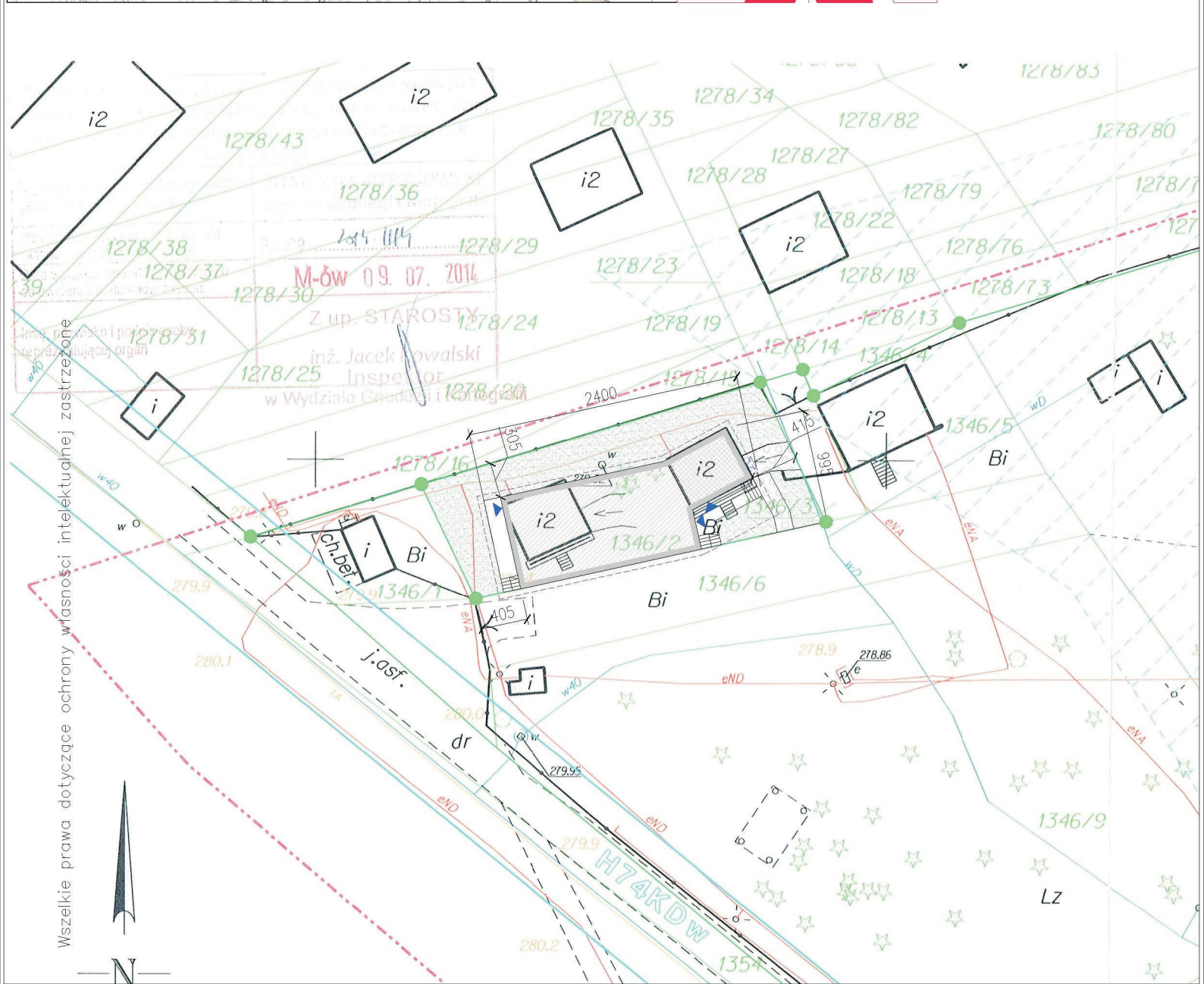
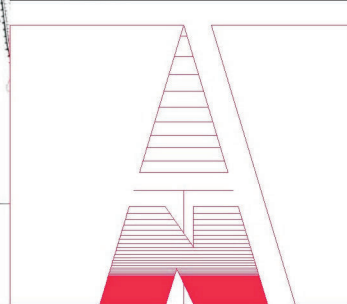


LOKALIZACJA



	DZIAŁKA NR 1346/2
	GRANICE DZIAŁKI
	POWIERZCHNIA CAŁKOWITA DZIAŁKI
	PROJEKTOWANY BUDYNEK
	POWIERZCHNIA ZABUDOWY
	WEJŚCIA DO BUDYNKU
	ISTNIEJĄCY BUDYNEK OBJĘTY ROZBUDOWĄ
	POWIERZCHNIE UTWARDZONE
	POWIERZCHNIE ZIELONE



**PROGRAM FUNKCJONALNO-UŻYTKOWY
PRZEBUDOWY ORAZ ZMIANY SPOSOBU UŻYTKOWANIA
ZDEGRADOWANEGO BUDYNKU NA BUDYNEK SZKOLENIOWY
LOKALIZACJA: UL. WOJSKA POLSKIEGO 71, JASTRZĄB**

