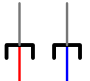

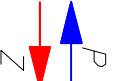
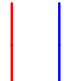
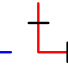
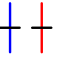

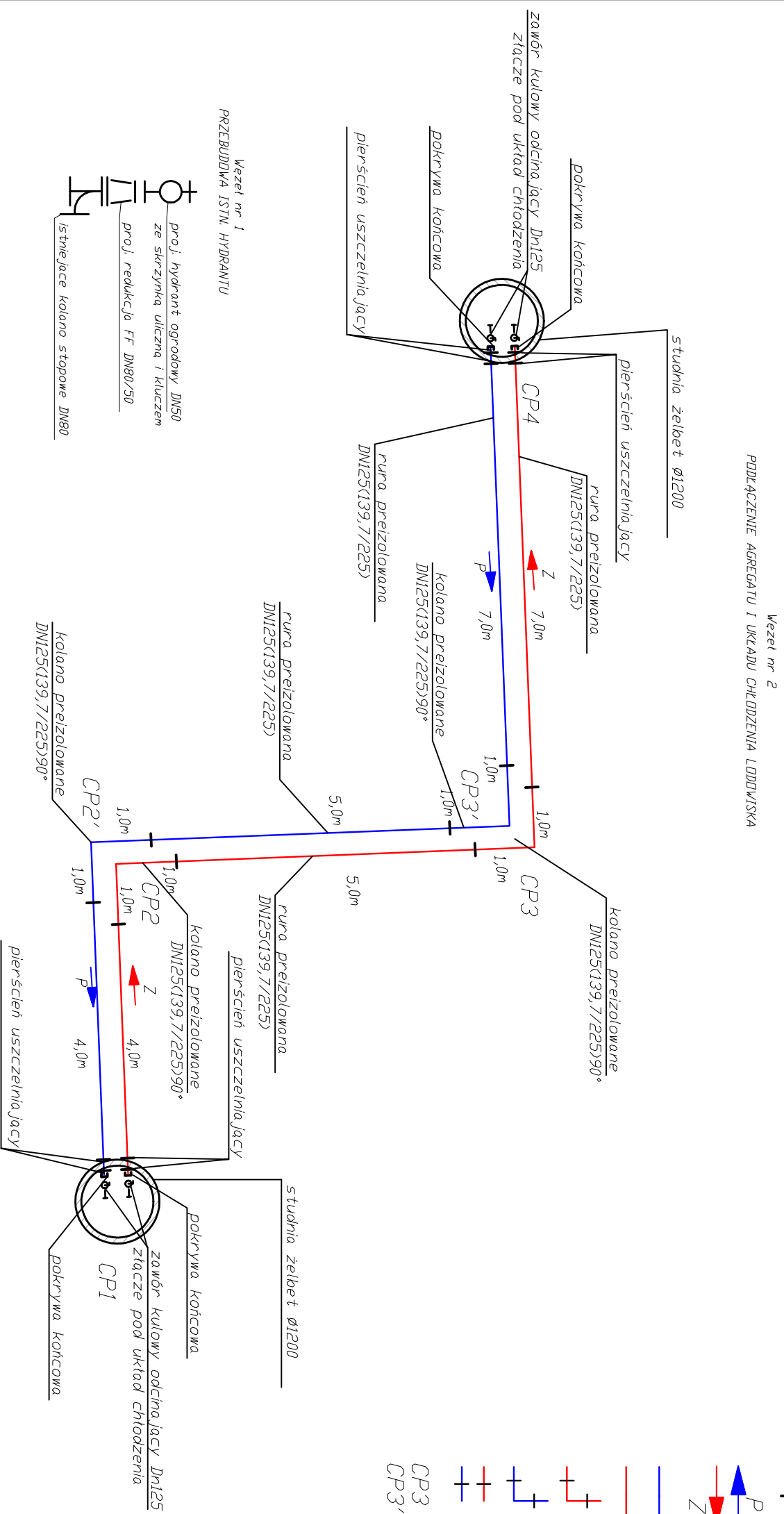


DZNACZENIA

-  pokrywa końcowa ISDPLUS
-  pierścień uszczelniający ISDPLUS
-  sieć ciepłownicza zasilanie/powrót
-  projektowana sieć ciepłownicza z rur preizolowanych ISDPLUS
-  kolano preizolowane ISDPLUS
-  mufa termokurczliwa ISDPLUS
-  oznaczenie sieci ciepłowniczej



Projektant:		MP Dąbrowka 13A, 42-110 Popów NIP 574-167-89-56 IDS 240318331	
Inwestor:		Gmina Poraj ul. Jasna 21, 42-360 Poraj	
Temat: Projekt budowlany przyłącza wody oraz przyłącza z agregatu chłodniczego dla składowego lodowiska sezonowego "Biały Orlik" w Poraju			
Adres: Gmina Poraj, dz. nr 64/3, 654/4, 654/5, 654/6, 656/5, 656/6, 656/7, 656/10, 657 B, 658 B, 683/2, 684/1/3, 684/14, 853, 855			
Tytuł rys.: SCHEMAT WĘZŁÓW			
Autor opracowania:	mgr inż. Piotr Chędzyski	Nr uprawnień:	—
Projektant:	mgr inż. Łukasz MIRCZAK	Nr uprawnień SIK(1056)/W06/05	Podpis
Sprawdził:	—	Nr uprawnień:	—
Strona:	10.2012	Wersja: P-B	Sanitarna: 3
Brand: SANITARNA		Nr rys.: A	Rewizja: A
Kod projektu: 11_135			
MODYFIKACJE/REWIZJE:			

Wzrost nr 1
PRZEBUDOWA ISTN. HYDRANTU

proj. hydrant ogrodowy DN50
ze skrzyżką uliczną i kluczem
proj. redukcja FF DN80/50
istniejące kolano stopowe DN80

Wzrost nr 2
PODŁĄCZENIE AGREGATU I UKŁADU CHŁODZENIA LODOWISKA