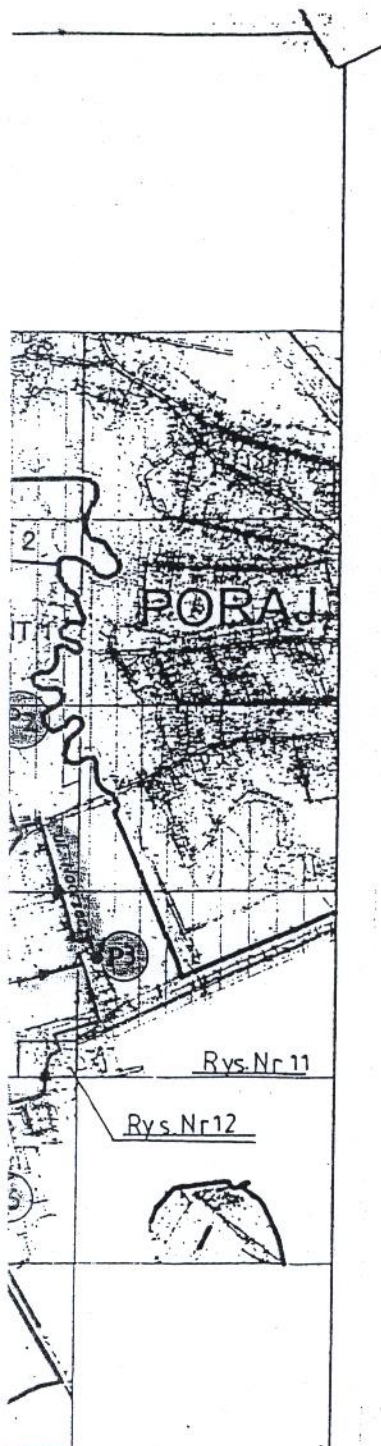
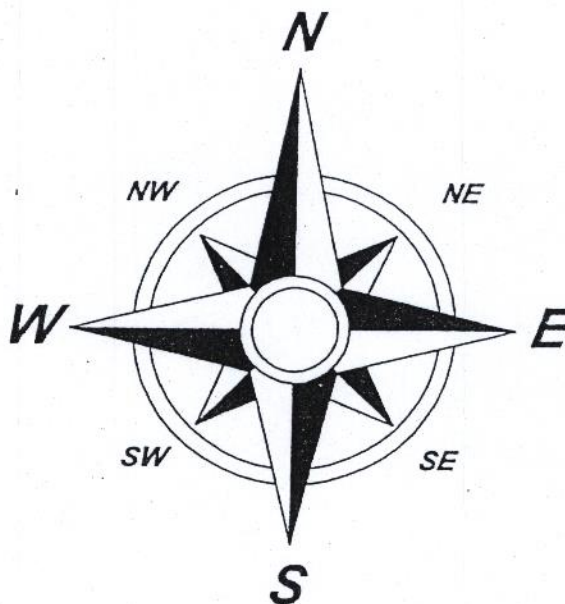


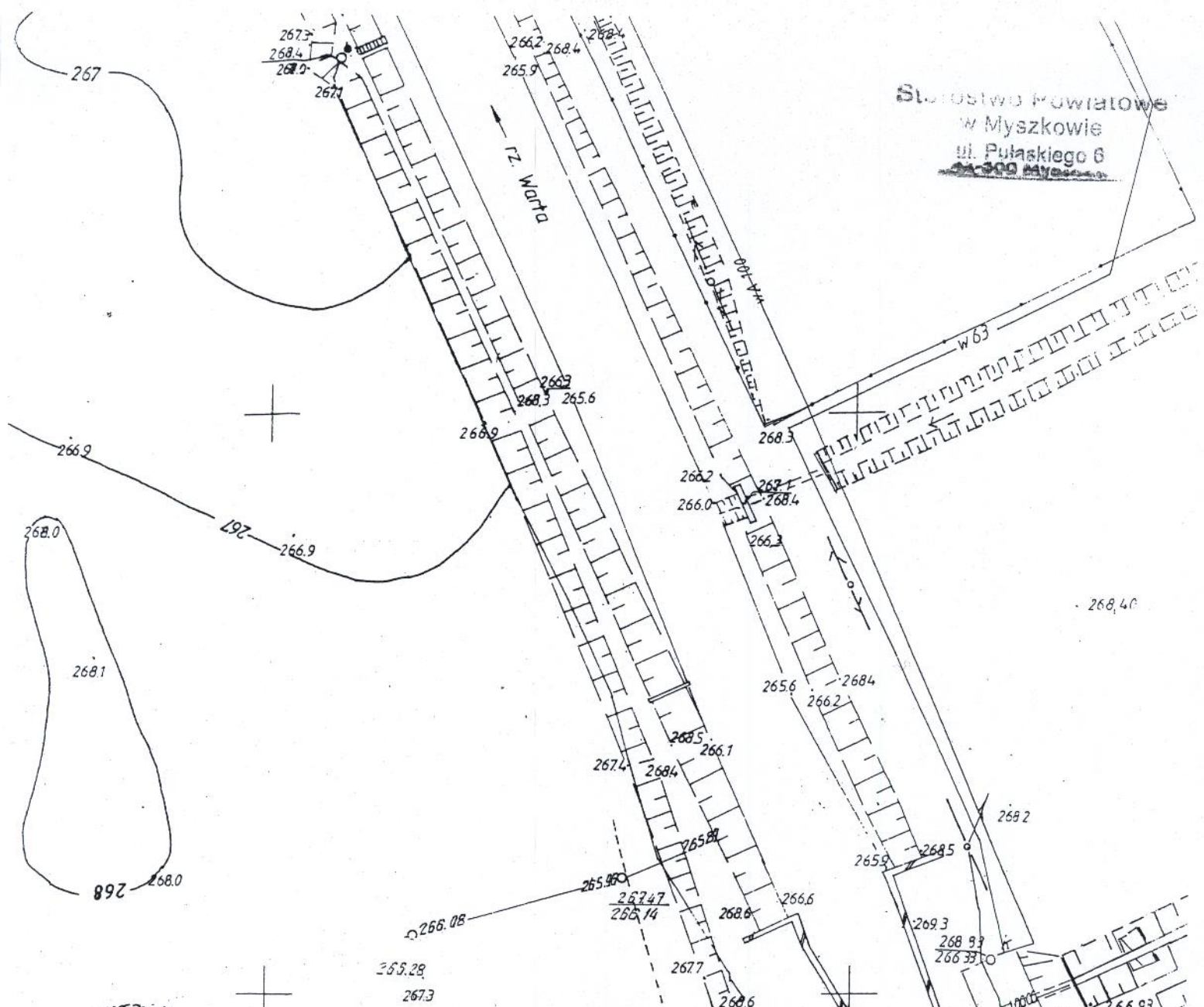
000

Starostwo Powiatowe
w Myszkowie
ul. Pułaskiego 6
41-200 Myszka



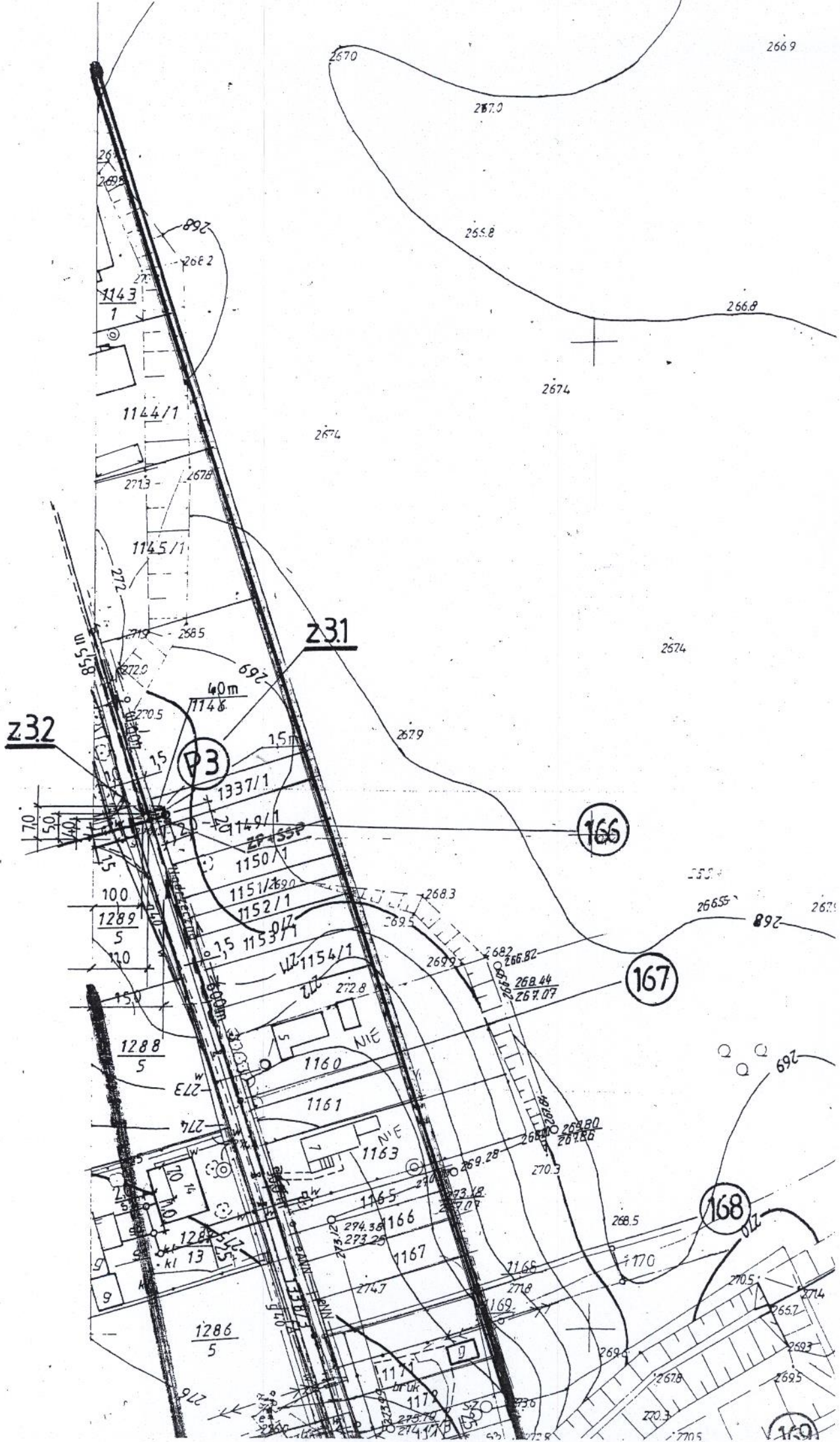
PRZEDSIĘBIORSTWO WIELOBRANŻOWE „SONDA” ul. Nadrzeczna 57/59 lok. nr 12 42-200 Częstochowa			tel./fax 034 365-14-54, tel.324-86-91 e-mail: pwsonda@poczta.onet.pl		
nazwa projektu:	PRZEPOMPOWNIA ŚCIEKÓW P3 Dz. nr ewid. grunt. 1337/1 w miejscowości Jastrząb gmina Poraj				
Nazwa rys:	PRZEPOMPOWNIA ŚCIEKÓW P3 - ORIENTACJA -			skala:	1: 10 000
Projektował:	mgr inż. Barbara NOSOL Upr. w specjalności instalacyjno-inżynierskiej Nr upr. UAN-VIII-7342/141/93			rys. nr 1	
Projektował:	mgr inż. Katarzyna DUDEK-MROWIEC Upr. w specjalności instalacyjno-inżynierskiej Upr. nr SLK0714/POOS05				
Opracował:	mgr inż. Kamila DZIUBEK			Data opracowania	2008r

Starostwo Powiatowe
w Myszkowie
ul. Pułaskiego 6
44-300 Mysłowice



- PROJ. KANAŁ SANITARNY GRAWITACYJNY
- PROJ. KANAŁ SANITARNY TŁOCZNY
- PROJ. PRZEPOMPOWNIĄ ŚCIEKÓW
- PROJ. KABEL ZASILAJĄCY PRZEPOMPOWNIĘ
- Proj. kanał sanitarny wg odrębnego opracowania
- Istn. wodociąg
- Istn. gazociąg
- Istn. kabel eNN i eWN
- Istn. kabel tel.
- Istn. granice działek
- Proj. przewiertny na przyłączy \varnothing 0,15m
- Proj. przewiertny na kanale grawitacyjnym \varnothing 0,20m
- Proj. przewiertny na kanale tłocznym \varnothing 100mm

PRZEDSIĘBIORSTWO WIELOBRANŻOWE		
„SONDA”		
ul. Nadrzeczna 57/59 lok. nr 12 42-200 Częstochowa		tel./fax 034 365-14-54, tel.324-86-91 e-mail: pwsonda@poczta.onet.pl
Nazwa projektu:	PRZEPOMPOWNIĄ ŚCIEKÓW P3 Dz. nr ewid. grunt. 1337/1 w miejscowości Jastrząb gmina Poraj	
Nazwa rys:	PRZEPOMPOWNIĄ ŚCIEKÓW P3 - MAPA SYTUACYJNO - WYSOKOŚCIOWA -	skala: 1: 1000
Projektował:	mgr inż. Barbara NOSOL Upr. w specjalności instalacyjno-inżynierskiej Nr upr. UAN-VIII-7342/141/93	rys. nr 2
Projektował:	mgr inż. Katarzyna DUDEK-MROWIEC Upr. w specjalności instalacyjno-inżynierskiej Upr. nr SLK0714/POOS05	
Opracował:	mgr inż. Kamila DZIUBEK	Data opracowania 2008r



SYTUACJA 1:100

Starostwo Powiatowe
w Myszkowie
ul. Pułaskiego 6
Myszków

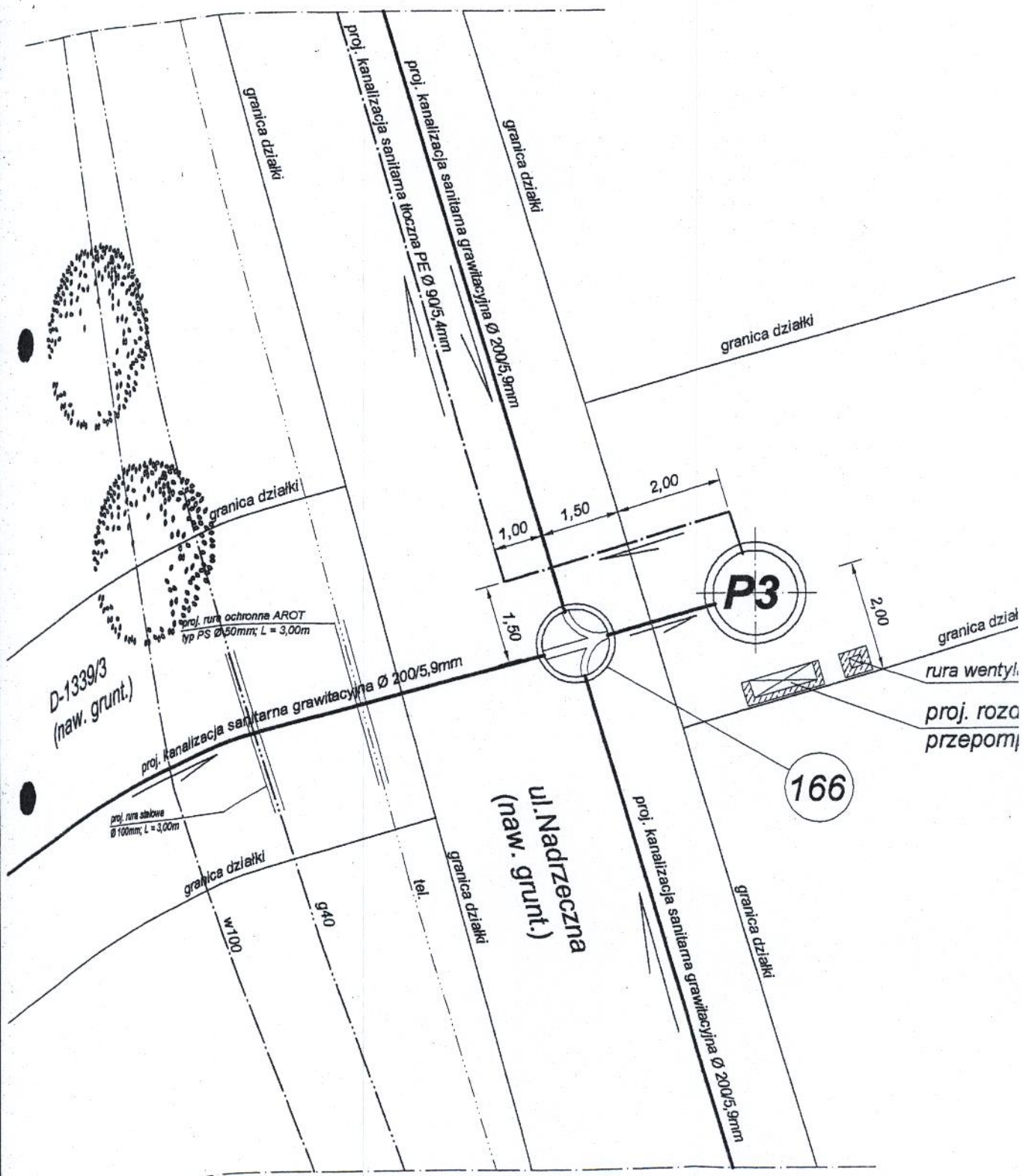
PROJEKTOWANA PRZEPOMPOWNIA ŚCIEKÓW P3
m.JASTRZĄB GMINA PORAJ
ul. Nadrzeczna (D-1338/3) dz. nr ewid. grunt. 1337/1
plan zagospodarowania działki

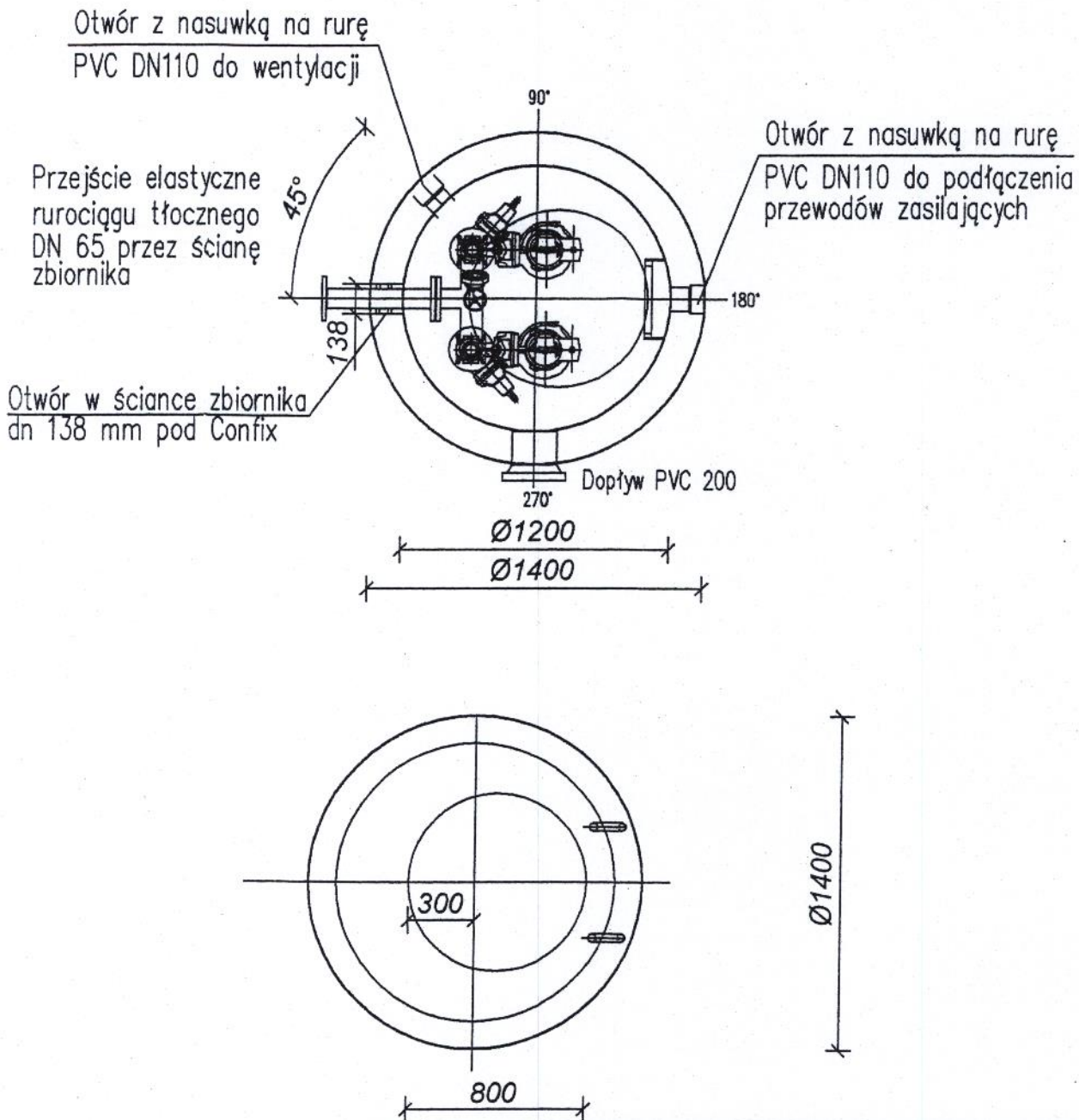
D-1337/1
(naw. grunt.)

na \varnothing 110mm

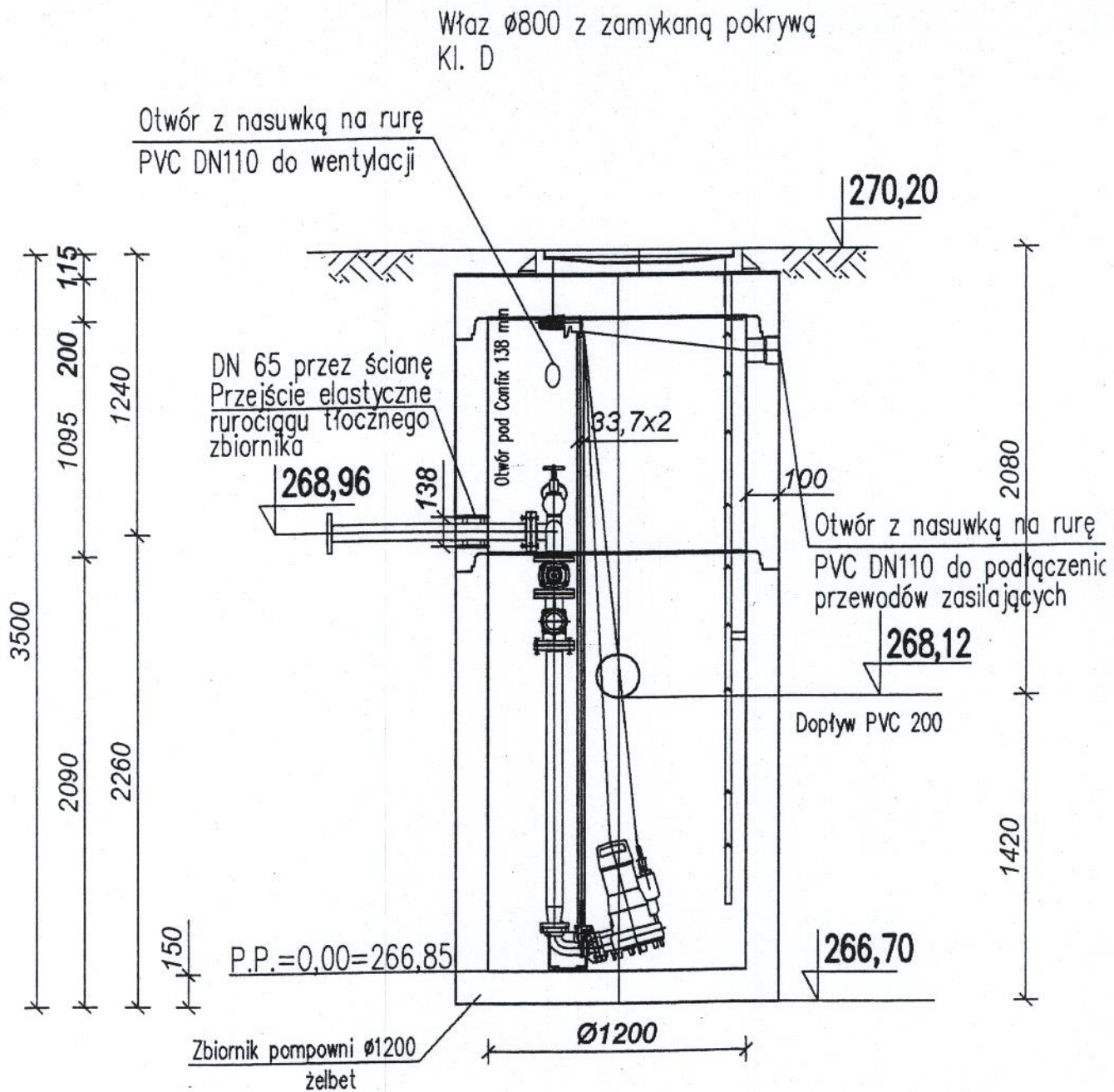
lnica
/ni

PRZEDSIĘBIORSTWO WIELOBRANŻOWE „SONDA” ul. Nadrzeczna 57/59 lok. nr 12 42-200 Częstochowa			tel./fax 034 365-14-54, tel.324-86-91 e-mail: pwsonda@poczta.onet.pl.
nazwa projektu:	PRZEPOMPOWNIA ŚCIEKÓW P3 Dz. nr ewid. grunt. 1337/1 w miejscowości Jastrząb gmina Poraj		
Nazwa rys:	PRZEPOMPOWNIA ŚCIEKÓW P3 - SYTUACJA -	skala: 1: 100	
Projektował:	mgr inż. Barbara NOSOL Upr. w specjalności instalacyjno-inżynierskiej Nr upr. UAN-VIII-7342/141/93	rys. nr 3	
Projektował:	mgr inż. Katarzyna DUDEK-MROWIEC Upr. w specjalności instalacyjno-inżynierskiej Upr. nr SLK0714/POOS/05		
Opracował:	mgr inż. Kamila DZIUBEK	Data opracowania 2008r	





PRZEDSIĘBIORSTWO WIELOBRANŻOWE		
„SONDA”		
ul. Nadrzeczna 57/59 lok. nr 12 42-200 Częstochowa		tel./fax 034 365-14-54, tel.324-86-91 e-mail: pwsonda@poczta.onet.pl.
Nazwa projektu:	PRZEPOMPOWNIA ŚCIEKÓW P3 Dz. nr ewid. grunt. 1337/1 w miejscowości Jastrząb gmina Poraj	
Nazwa rys:	PRZEPOMPOWNIA ŚCIEKÓW P3 - TECHNOLOGIA -	skala: 1: 30
Projektował:	mgr inż. Barbara NOSOL Upr. w specjalności instalacyjno-inżynieryjnej Nr upr. UAN-VIII-7342/141/93	rys. nr 4
Projektował:	mgr inż. Katarzyna DUDEK-MROWIEC Upr. w specjalności instalacyjno-inżynieryjnej Upr. nr SLK0714/POOS05	
Opracował:	mgr inż. Kamila DZIUBEK	Data opracowania 2008r



Pompa firmy KSB typ Amarex N F 65-220/014ULG-175; $N_s=1,30k$