

OR. 152.3.2019
Petycja nr 3/2019

Poraj, dnia 08.08.2019 r.

Osoba reprezentująca:

Telefon:

P. Kita
+ GK
9.08.2019 BY

Do: **KOMISJI SKARG WNIOSKÓW I PETYCJI**

Petycja mieszkańców ul. Nadrzecznej w sprawie znaczącej redukcji hałasu powodowanego przez pojazdy firm transportowych umiejscowionych na terenach inwestycyjnych Gminy Poraj oraz przy ul. Nadrzecznej

W imieniu mieszkańców ulicy Nadrzecznej w Poraju, doznających dyskomfortu życia, ogromnego hałasu prowadzącego do uszczerbku na zdrowiu i pogorszeniu się standardu życia domowego, zwracam się do Komisji z następującą petycją:

wnoskujemy o zainstalowanie mijanek zwalniających w dwóch miejscach na ul. Nadrzecznej, w celu znaczącej redukcji hałasu powodowanego przez przejeżdżające pojazdy firm transportowych umiejscowionych na terenach inwestycyjnych Gminy Poraj oraz przy ul. Nadrzecznej.

Uzasadnienie:

Ulica Nadrzeczna od kilku lat jest "rozjeżdżana" przez wysokotonażowe samochody ciężarowe typu TIR. Samochody te wykorzystują ulicę w celu dojazdu, do bazy firmy Omega Transport. Kilka lat wcześniej, przed powstaniem bazy Omega Transport, samochody typu TIR nie jeździły naszą ulicą. Przejeżdżały tylko małe samochody dostawcze do małej piekarni. Obecnie sytuacja się zmieniła, gdyż Piekarnia również powiększyła swoją bazę pojazdów i natężenie ruchu małych pojazdów dostawczych, jadących często z dużą prędkością, także znacząco wzrosła. Ulica Nadrzeczna jest przedzielona rzeką Wartą, nad którą jest most. Mieszkańcy ulicy pamiętają, iż przed mostem znajdował się znak określający tonaż mostu. Wartość tonażu była określona na poziomie 7 ton. Zatem wcześniej samochody korzystały z drogi zgodnie z zachowaniem nośności mostu.

W tym roku radny Leszek Lach zwracał się z wnioskiem, aby w trybie pilnym przywrócić znak określający nośność mostu przy ulicy Nadrzecznej (interpelacja nr 4 I 2019). Otrzymał odpowiedź, iż dokumentacja nie zachowała się w Gminie. Jednym z elementów naszej petycji jest więc prośba o pilne zlecenie przeliczenia nośności mostu i właściwe oznakowanie, zanim dojdzie do tragedii, spowodowanej katastrofą budowlaną.

Obecnie z ulicy Nadrzecznej korzystają samochody ciężarowe typu TIR przejeżdżające do bazy firmy Omega Transport, których tonaż znacznie przekracza nośność mostu. Powoduje to zagrożenie dla życia kierowców (możliwe mikropęknięcia mostu), powoduje również korzystanie z drogi niezgodne z przeznaczeniem. Zgodnie z przepisami, dopuszczalna masa całkowita samochodu TIR z naczepą wynosi około 40 ton. Rozporządzenie Ministra Transportu i Gospodarki Morskiej z dnia 2 marca 1999 r. w sprawie warunków technicznych, jakim powinny odpowiadać drogi publiczne i ich usytuowanie, dla drogi lokalnej (typ drogi L), wskazuje nacisk pojedynczej osi napędowej pojazdu na nawierzchnię jezdni i nawierzchnię przeznaczoną do postoju pojazdów jako zakres od 80 kN do 115 kN, co w przeliczeniu stanowi od 8 do 11 ton. **Zatem masa przejeżdżających samochodów TIR znacznie przewyższa dopuszczalny nacisk! To powoduje przyspieszoną dewastację nawierzchni i samego mostu.**

Dodatkowo z drogi korzystają samochody dojeżdżające do bazy Piekarni Brel oraz bazy firmy transportowej Ant Dar. Są to obecnie bardzo rozbudowane bazy samochodowe, a ilości aut liczona jest w dziesiątkach.

Wskutek zabudowy przy ulicy Nadrzeczej bazy firmy Brel i Ant Dar, jak również wykorzystywania ulicy do dojazdu do bazy firmy Omega Transport, ulica Nadrzeczna zmieniła się ze zwykłej drogi dojazdowej do miejscowości Jastrząb, w jedną z najbardziej uczęszczanych dróg w Poraju - ponieważ nie ma innej możliwości dojazdu do baz Omegi, Ant Daru i Brela. Tym samym mieszkańcy ulicy odczuwają znacznie podwyższony dyskomfort życia, ogromny hałas. Warto zauważyć, że np. w godzinach **4.00 do 5.00 rano**, tylko przez godzinę, dnia 14 czerwca 2019 r. (piątek) ulicą przejechało **18 samochodów TIR**, 32 samochody dostawcze i 51 osobowych (prawdopodobnie kierowcy dojeżdżający do pracy we wspomnianych firmach) - razem to 101 pojazdów. Dnia 31 lipca 2019 r. (wtorek) w godzinach **13.00 do 16.00**, ulicą przejechało **219 samochodów TIR**, 68 samochodów dostawczych, 130 samochodów osobowych - razem to 291 pojazdów. W dniu 3 sierpnia 2019 r. (sobota), w godzinach **3.00 do 5.00 rano** ulicą przejechało **8 samochodów TIR**, 15 samochodów dostawczych oraz 25 samochodów osobowych - razem to 48 pojazdów.

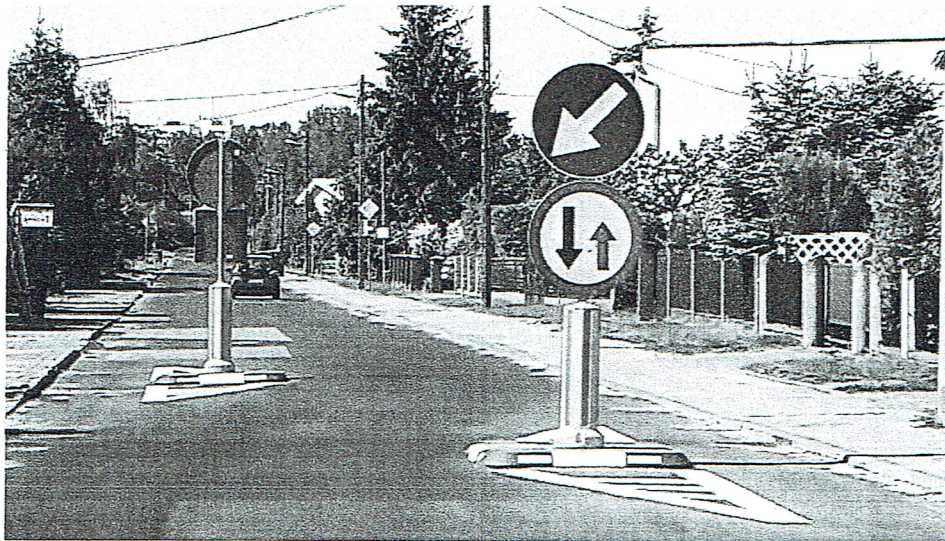
Zwracamy uwagę, iż przejeżdżające samochody TIR powodują ogromny hałas, naczepa samochodu jest bardzo głośna, wskutek przejazdu przez nierówności ulicy, studzienki kanalizacyjne, ale też wskutek prędkości znacząco przekraczającej 40km/h (a taka podana jest na znakach drogowych). Doktryna prawna wskazuje, iż czas w porze nocnej to czas przeznaczony na odpoczynek, który nie może zostać zakłócony. Czas powszechnie uznawany za ciszę nocną to okres między godziną 22 a 6 rano. Przyjmuje się, że poziom hałasu w strefie zamieszkania powinien mieścić się w zakresie 50-60 decybeli. Tymczasem samochody TIR przejeżdżają w czasie ciszy nocnej, powodując hałas przekraczający poziom 50-60 decybeli. Przez to nie da się normalnie funkcjonować, przejeżdżające auta wybudzają nas ze snu, co ma wpływ na **nasze zdrowie. Hałas zakłóca MIR DOMOWY.**

Podkreślamy jeszcze raz, iż kierowcy pojazdów TIR w żaden sposób nie przestrzegają ograniczenia prędkości do 40 km/h. Policja nie ma czasu i środków na to, by stawać z radarem szczególnie w godzinach wyjazdu pojazdów. **Tak szybko przejeżdżające samochody TIR stanowią zagrożenie dla życia mieszkańców ulicy.** Ulica Nadrzeczna stanowi obszar „strefy zamieszkania”, o czym informuje postawiony znak drogowy. Na obszarze o takim statusie obowiązują szczególne zasady ruchu drogowego przyznające pieszym pierwszeństwo przed pojazdami. W obszarze strefy zamieszkania piesi powinni czuć się bezpiecznie, a kierowcy dostosować prędkość i poruszać się z większą uwagą.

Dostrzegamy też, że wibracje spowodowane jazdą po dziurach w drodze powodują szczególnie uszkodzenie i pęknięcie budynków co najlepiej widać na przykładzie bloku znajdującego się na rogu Nadrzeczej i 3 Maja. **Dalsza taka eksploatacja drogi może wręcz doprowadzić do katastrofy budowlanej - i kto wtedy weźmie za to odpowiedzialność?**

Poniżej zdjęcie budynku z widocznymi pęknięciami:

Poniżej zdjęcie postulowanej mijanki zwalniającej:



Wg mieszkańców, takie rozwiązanie byłoby lepsze od progów zwalniających, które niestety powodowałyby jeszcze większy niepotrzebny hałas i wibracje.

Jeśli ekspertyza wykaże, że montaż tych wysepek byłby lepszy w innym miejscu, to mieszkańcy nie widzą w tym problemu, byle tylko wysepki powodowały znaczące obniżenie prędkości pojazdów, a co za tym idzie, redukcję hałasu.

Z racji tego, że nie odbyły się żadne konsultacje z mieszkańcami przed sprzedażą gruntu pod bazę firmy Omega Transport, uważamy, że jest to **sprawa najpilniejsza i oczekujemy realizacji tego prostego zadania do końca roku 2019. My musimy już tak żyć od kilku długich lat! Uważamy, że ze względu na ten fakt, zadanie to powinno stać się zadaniem priorytetowym.**

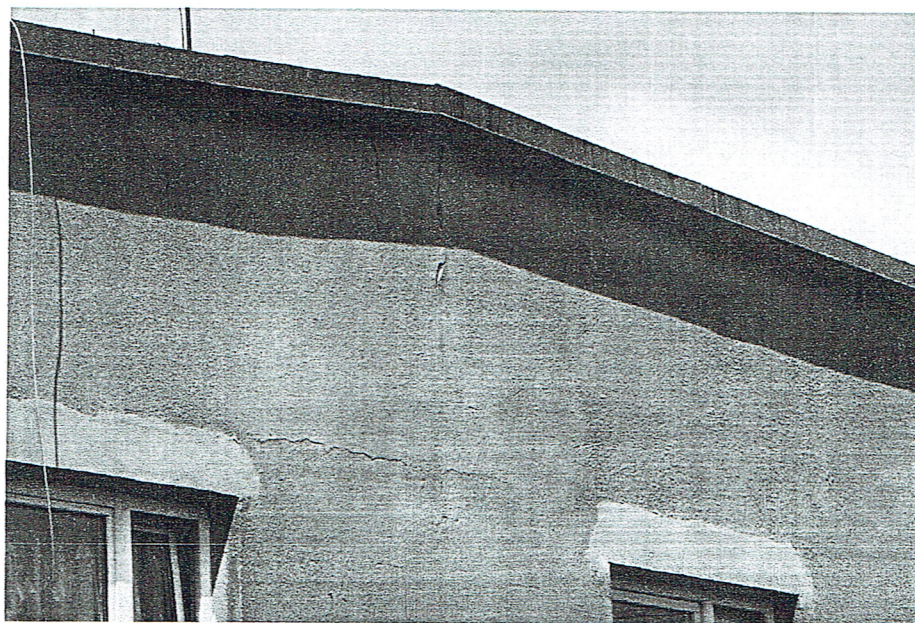
W późniejszym terminie prosimy również o zajęcie się kompleksowo sprawą, ustalenie tonażu mostu przy ulicy Nadrzeczej i docelowo wyprowadzenie w przyszłości z ulicy Nadrzeczej samochodów typu TIR i skierowanie ich na inną drogę dojazdową, dostosowaną do ich tonażu. Ich obecność dziś stanowi zagrożenie dla mieszkańców, dla ich domów, dla konstrukcji mostu – **to wszystko może doprowadzić do katastrofy lub nieszczęśliwego wypadku!**

Z niecierpliwością oczekujemy na pozytywne rozpatrzenie naszej prośby.

Z poważaniem

Załącznik:

nr 1. Karta z podpisami osób składających petycję.



Wniosek:

Zdajemy sobie sprawę z tego, że przy obecnych uwarunkowaniach - czyli położeniu firm transportowych i piekarni przy ul. Nadrzecznej w Poraju, nie ma możliwości, aby pojazdy tych firm jeździły inną drogą. **Dlatego też stanowczo domagamy się:**

zainstalowania mijanek zwalniających (tzw. „spowalniacz”) w dwóch miejscach na ul. Nadrzecznej (na początku ulicy, koło pustego placu, oraz w miejscu, gdzie kończą się zabudowania mieszkalne.) Zmusi to kierowców do zmniejszenia prędkości oraz jazdę na tzw. „mijankę”, gdy z przeciwka jedzie samochód.

Poniżej mapka wskazująca te miejsca.

