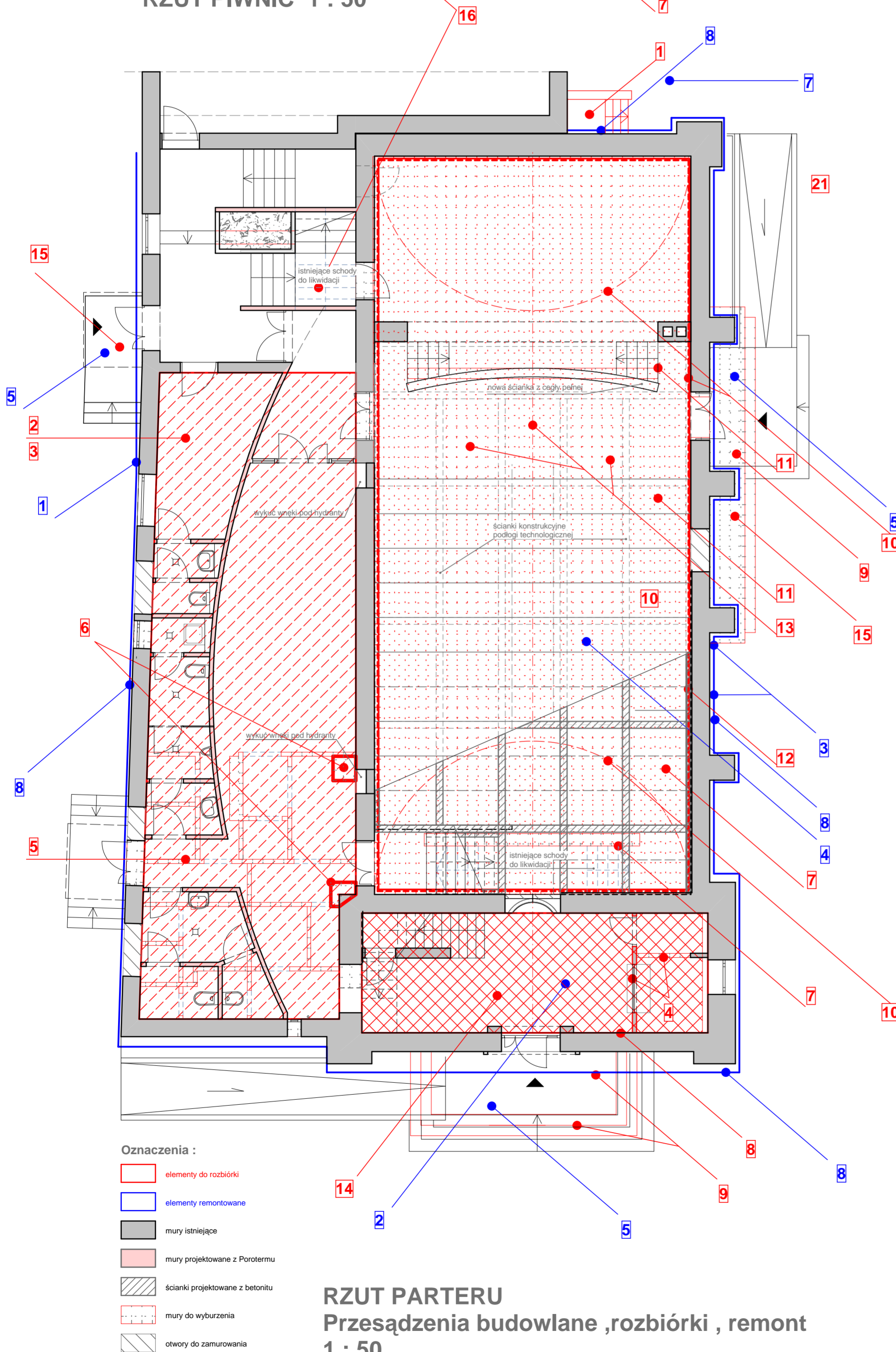


RZUT PIWNIC 1 : 50



RZUT PARTERU
Przesądzenia budowlane ,rozbiórki , remont
1 : 50

Oznaczenia :

- elementy do rozbiórki
- elementy remontowane
- mury istniejące
- mury projektowane z Porotermu
- ścianki projektowane z betonu
- mury do wyburzenia
- otwory do zamurowania

A. Roboty budowlane rozbiórkowe :


Dotyczą :

1. schody zewnętrzne do podscenia
2. dach nad częścią niższą (świetlica)
3. strop nad częścią niższą (świetlica)
4. ścianka działowa kasy hallu sali kinowej
5. ścianki działowe sanitariatów Sali kinowej wraz z armaturą i wyposażeniem
6. ścian przyporowych od strony zaplecza socjalnego świetlicy
7. posadzka sali kinowej wraz ze stopniami schodkowymi widowni
8. posadzka hallu wejściowego
9. posadzka podestu oraz stopni schodów głównych aż do konstrukcji dla przebudowy i wylania nowych stopni wejściowych
10. warstwa narzutowa istniejącego tynku sufitowego wraz z podłożem warstwy trzciny aż do deski dachu
11. ścianka czołowej sceny i schody sceny od strony widowni
12. tynki wewnętrzne
13. warstwy pokrycia papowego dachu nad salą widowni wraz z deskowaniem zewnętrznym dachu i wykorzystaniem na podbitkę jako konstrukcja nośna warstwy izolacji termicznej wełny mineralnej zabudowywanej na dachu od zewnątrz
14. pokrycie papowe dachu nad pomieszczeniem operatora
15. posadzka stopni schodów zewnętrznych
16. posadzka stopni schodów wewnętrznych
17. instalacja ogrzewcza sali kinowej wraz z grzejnikami ściennymi wg części sanitarnej
18. instalacja elektryczna i oświetleniowa wg części elektrycznej
19. oczyszczenie sceny z elementów kotary i zaplecza sceny
20. demontaż i przestawienie urządzenia syreny alarmowej z przestawieniem jej na dach remizy strażackiej
21. rozbiórka fundamentu zabytkowej pompy urządzenia p.poż.

B. Roboty budowlane remontowe :

Dotyczą:

1. Ściany zewnętrzne fundamentowe wg technologii izolacji
2. Pokrycie zewnętrzne dachu części wyższej nad pomieszczeniem operatora wg technologii Sika
3. Naprawa , skucia , wzmocnienia tynków
4. Malowanie więźby konstrukcji dachowej i jej elementów do klasyfikacja p.poż. NRO
5. Nawierzchnia schodów zewnętrznych
6. Wymiana stolarki okiennej
7. Przeszycie zabytkowej pompy urządzenia pożarniczego w pozyskaną strefę po rozebranych schodach zewnętrznych do podscenia
8. Termomodernizacja - 15cm wełna mineralna

 PRACOWNIA ARCHITEKTURY "FORMA" CZESTOCHOWA UL. PARTYZANTÓW 17 tel. 034 - 361 42 45 ; forma@forma.com.pl "FORMA" SPÓŁKA Z O.O. BŁACHOWNIA UL. MODRZEWIOWA 19		Zamierzenie budowlane: PROJEKT PRZEBUDOWY SALI KINOWEJ KINA "BAJKA" Z NIEZBEDNYM REMONTEM	
Adres:		Poraj - ul. Piłsudskiego 9 Działka o nr.ewidencyjnym: 560/1	
Inwestor:		Gmina Poraj - Urząd Gminy w Poraju	
Obiekt:		Budynek kina BAJKA	
Branża, Część 1:	ARCHITEKTURA	tom II. PROJEKT ARCHITEKTONICZNO-BUDOWLANY	Faza projektu: PROJEKT WYKONAWCZY
Tytuł rysunku:			Nr. rysunku
Przesądzenia budowlane, rozbiórka, remont - rzut piwnic i parteru			1/A
Projektował :	mgr inż. arch. Paweł Korzewski	nr upr. bud. UAN- VIII/83861/103/86 w spec. architektonicznej bez ograniczeń	Podpis:
Opracował :	mgr inż. Katarzyna Korzewska		Skala
PRAWA AUTORSKIE dotyczące projektu i tego rysunku sa własnością "FORMA" Spółka z o.o. w Błachowni. Niniejszy rysunek nie może być kopiowany ani udostępniany bez zgody PRACOWNI ARCHITEKTURY "FORMA"			Data: lipiec 2012.