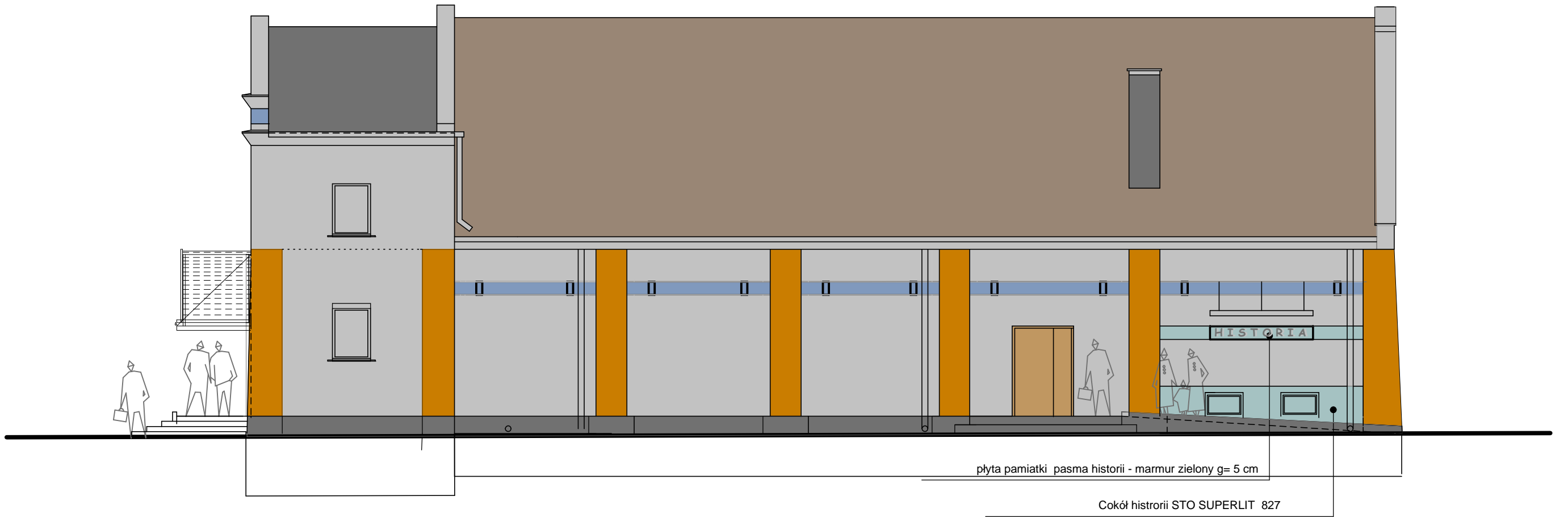


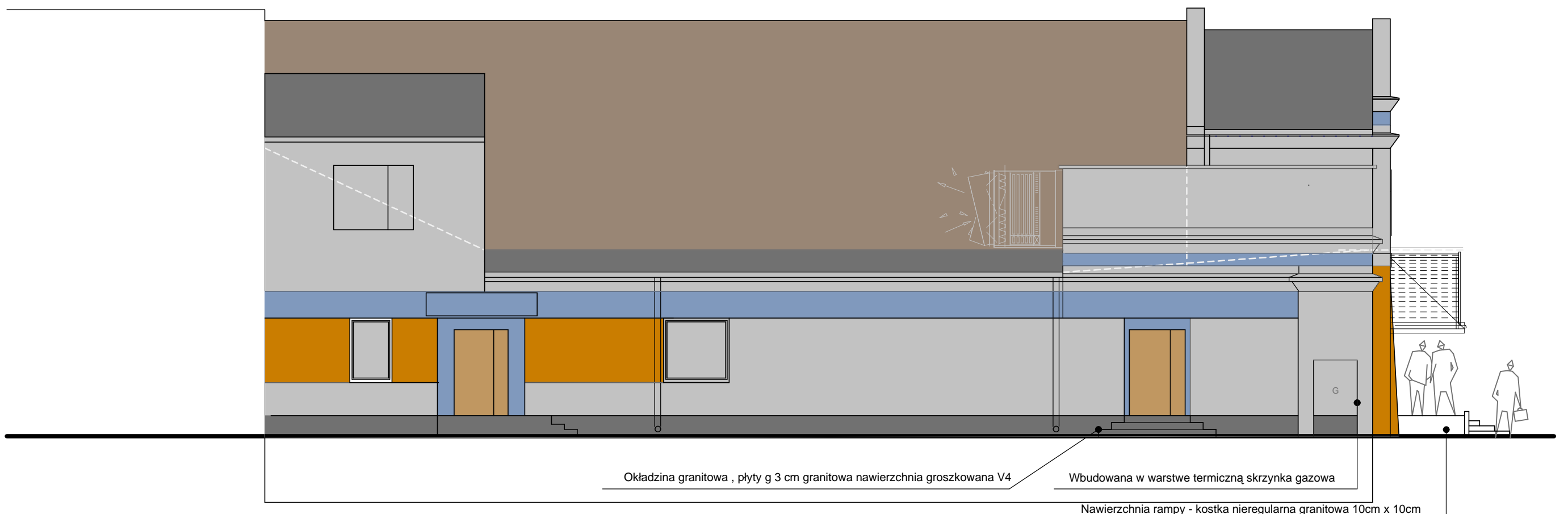
KINO "BAJKA" W PORAJU



ELEWACJA OD ULICY
1 : 100



ELEWACJA FRONTOWA
1 : 100



ELEWACJA BOCZNA
1 : 100

	PRACOWNIA ARCHITEKTURY "FORMA" CZĘSTOCHOWA UL. PARTYZANTÓW 17 tel. 034 - 361 42 45 ; forma@forma.com.pl "FORMA" SPÓŁKA Z O.O. BŁACHOWNIA UL. MODRZEWIOWA 19	Zamierzenie budowlane: PROJEKT PRZEBUDOWY SALI KINOWEJ KINA "BAJKA" Z NIEZBĘDNYM REMONTEM	
	Adres: Poraj - ul. Piłsudskiego 9 Działka o nr. ewidencyjnym: 560/1	Inwestor: Gmina Poraj - Urząd Gminy w Poraju Obiekt: Budynek kina BAJKA	
Branża, Część 1: ARCHITEKTURA	tom II. PROJEKT ARCHITEKTONICZNO-BUDOWLANY	Faza projektu: PROJEKT WYKONAWCZY	
Tytuł rysunku: Elewacje	Nr. rysunku: 9/A		Skala: 1 : 100
Projektował : mgr inż. arch. Paweł Korzewski	nr upr. bud. UAN- VIII/83861/103/86 w specj. architektonicznej bez ograniczeń	Podpis:	Skala: 1 : 100
Opracował : mgr inż. Katarzyna Korzewska	PRAWA AUTORSKIE dotyczące projektu i tego rysunku są własnością "FORMA" Spółka z o.o. w Błachowni Niniejszy rysunek nie może być kopiowany ani udostępniany bez zgody PRACOWNI ARCHITEKTURY "FORMA"		Data: lipiec 2012.