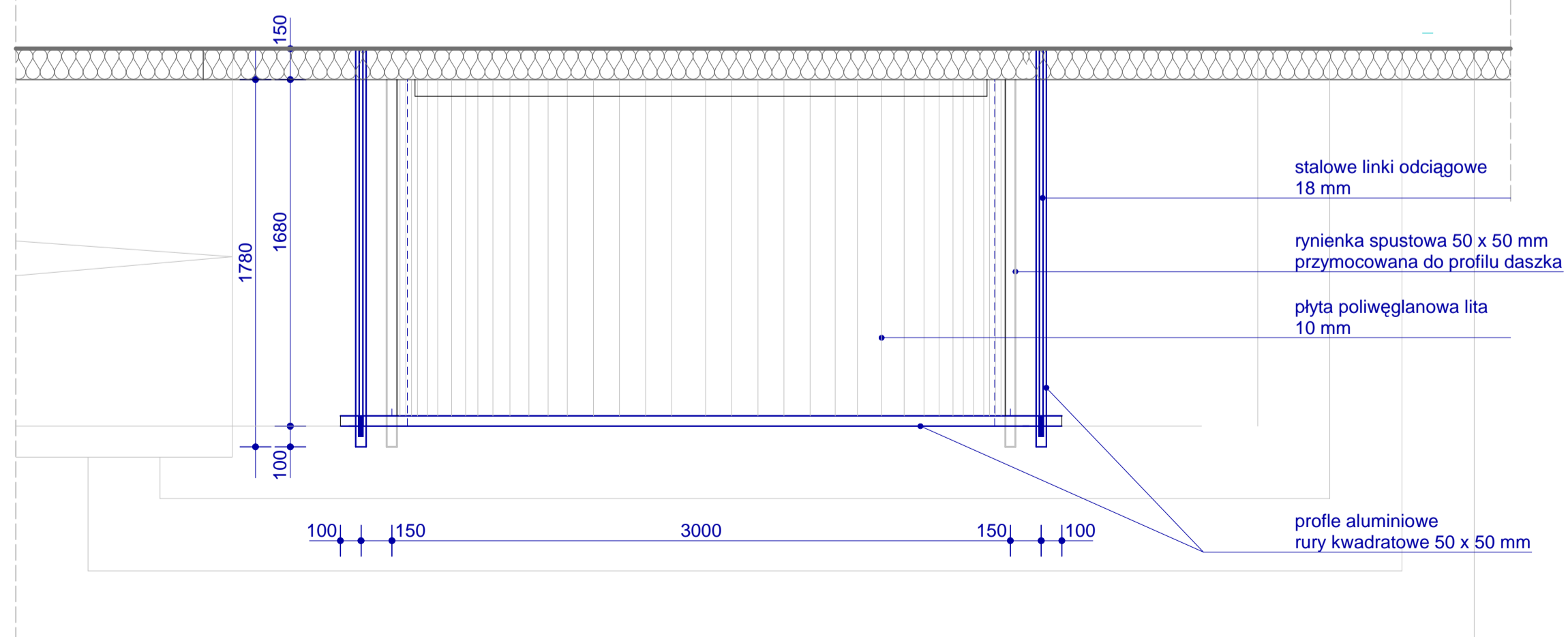
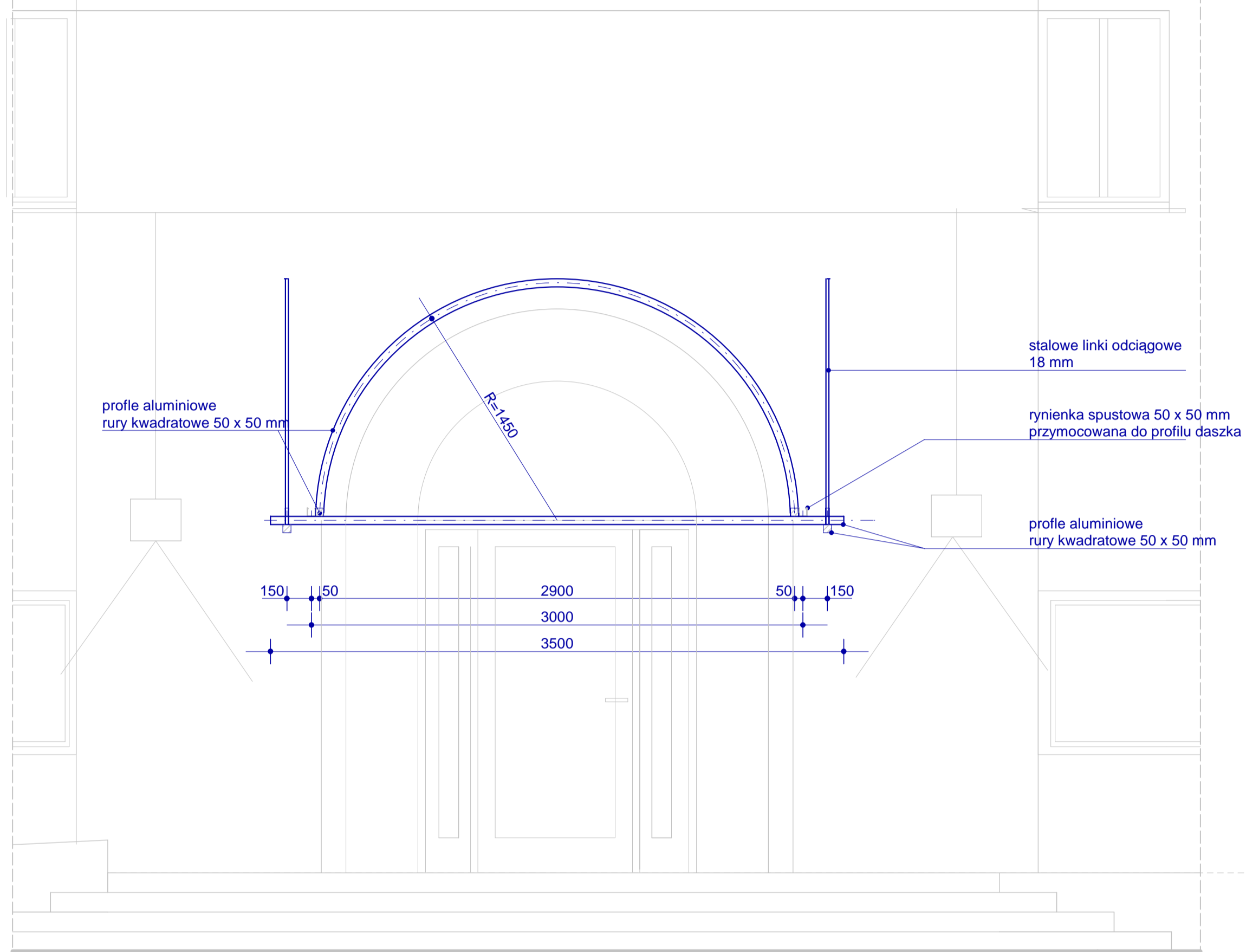
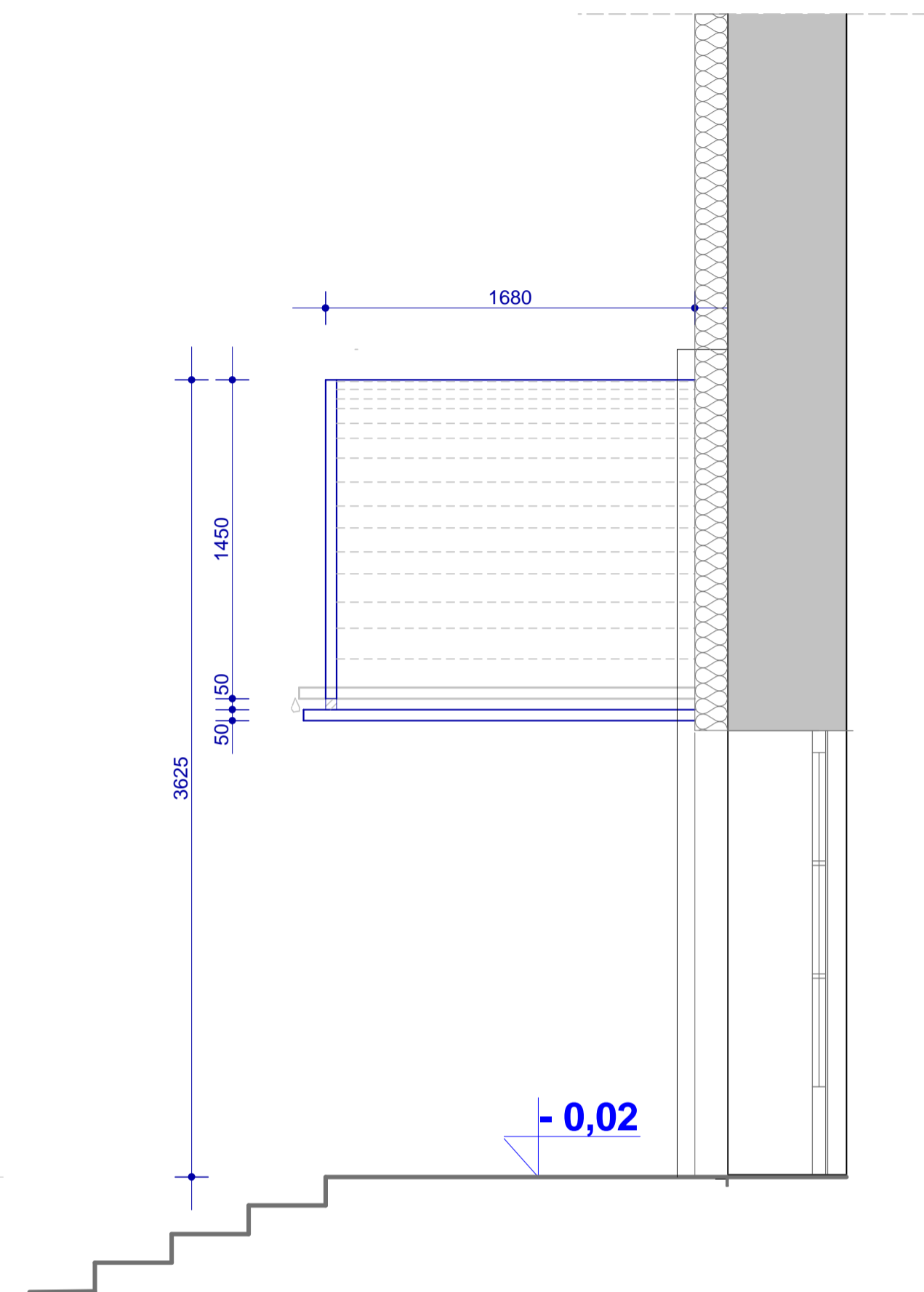


**DASZEK NAD WEJŚCIEM GŁÓWNYM**  
**WIDOK 1 : 25**




**DASZEK NAD WEJŚCIEM GŁÓWNYM**  
**RZUT 1 : 25**

**DASZEK NAD WEJŚCIEM GŁÓWNYM**  
**PRZEKRÓJ 1 : 25**



**UWAGI :**

1. Zadaszenie łukowe o wymiarach 300 x 168 cm, h = 144 cm,
2. Konstrukcja aluminiowa,
3. Poszycie - płyta poliwęglanowa 10 mm lita,
4. Orynnowanie aluminiowe, systemowe,
5. Linki odciągowe,
6. Konstrukcja aluminiowa malowana proszkowo - kolor RAL 7040

 PRACOWNIA ARCHITEKTURY "FORMA" CZESTOCHOWA UL. PARTYZANTÓW 17 tel. 034 - 361 42 45 ; forma@forma.com.pl "FORMA" SPÓŁKA Z O.O. BLACHOWNIA UL. MODRZEWIOWA 19	Zamierzenie budowlane:	
	PROJEKT PRZEBUDOWY SALI KINOWEJ KINA "BAJKA" Z NIEZBEDNYM REMONTEM	
Adres:	Poraj - ul. Piłsudskiego 9 Działka o nr.ewidencyjnym: 560/1	
Inwestor:	Gmina Poraj - Urząd Gminy w Poraju	
Obiekt:	Budynek kina BAJKA	
Branża, Część 1:	ARCHITEKTURA	tom II. PROJEKT ARCHITEKTONICZNO-BUDOWLANY Faza projektu: PROJEKT WYKONAWCZY
Tytuł rysunku:	Daszek nad wejściem głównym	Nr. rysunku 11.1/A
Projektował :	mgr inż. arch. Paweł Korzewski	n/ur. bud. UAN- VIII/83861/103/86 w specj. architektonicznej bez ograniczeń
Opracował :	mgr inż. Katarzyna Korzewska	Podpis: Skala 1 : 25
PRAWA AUTORSKIE dotyczące projektu i tego rysunku są własnością "FORMA" Spółka z o.o. w Blachowni. Niniejszy rysunek nie może być kopiowany ani udostępniany bez zgody PRACOWNI ARCHITEKTURY "FORMA"		Data: lipiec 2012.