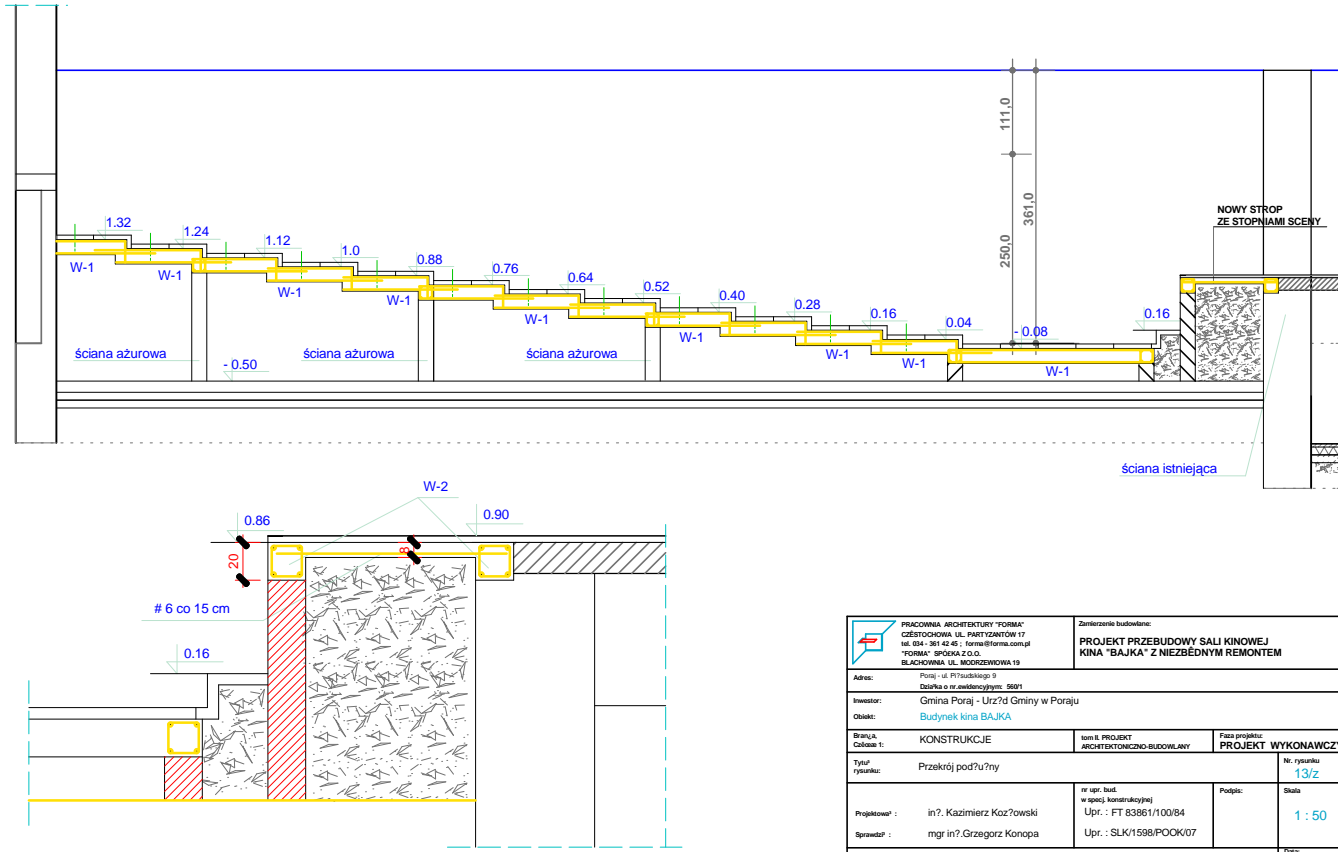


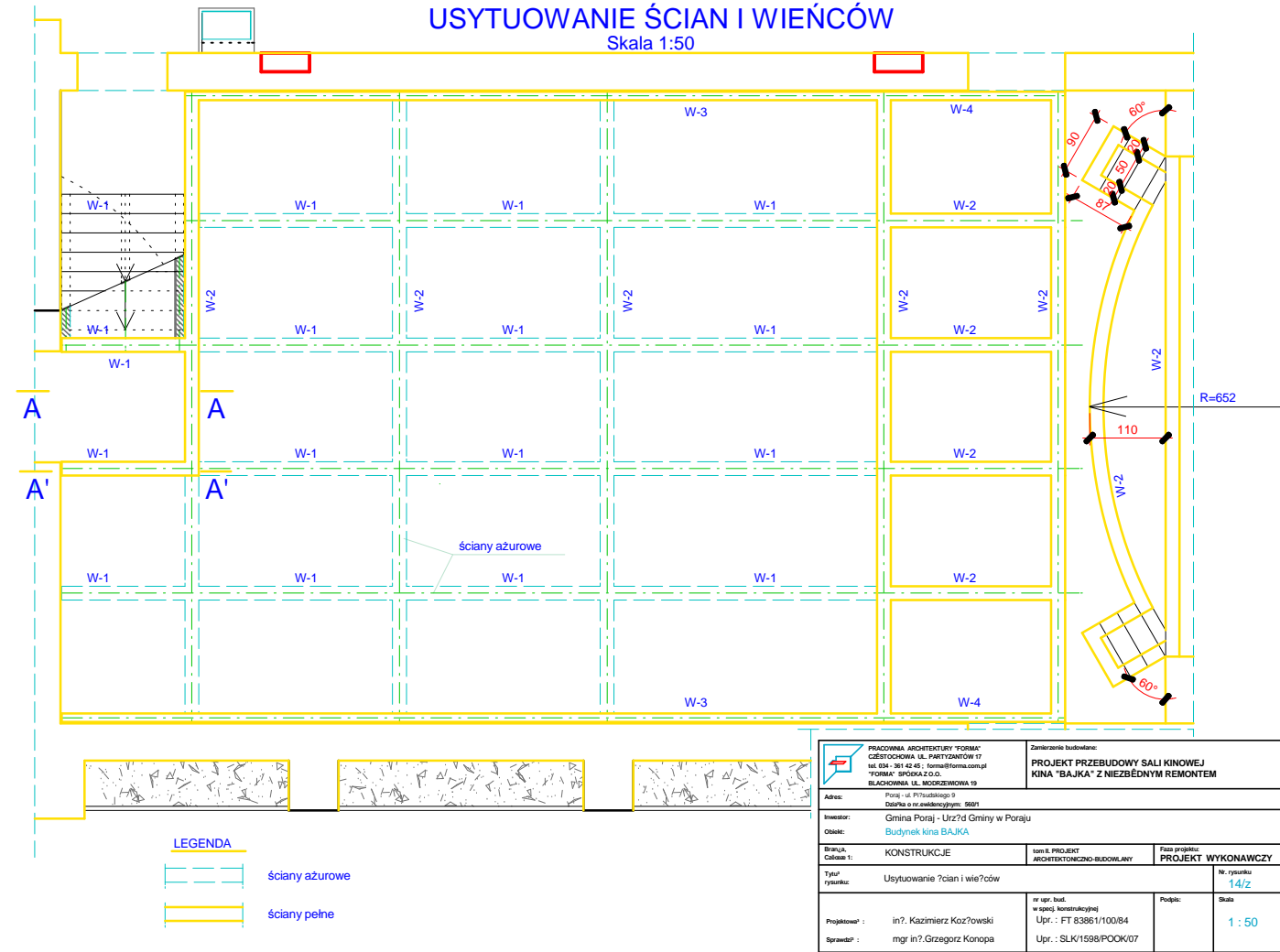
PRZEKRÓJ PODŁOŻNY

Skala 1:50



USYTUOWANIE ŚCIAN I WIEŃCÓW

Skala 1:50

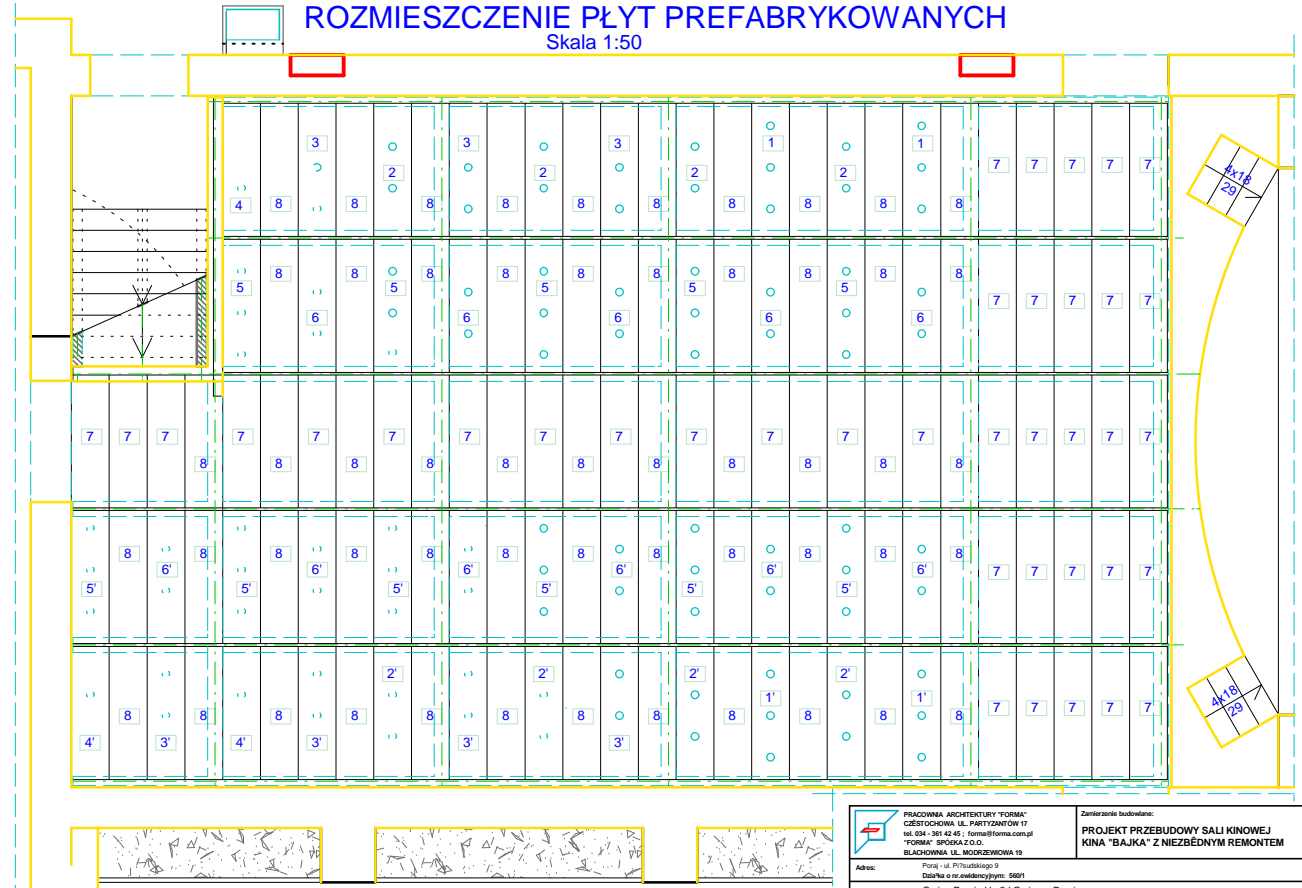


| | | | |
|--|--|--|--------------------------------------|
| PRACOWNIA ARCHYTEKTURY "FORMA" CZĘSTOCHOWA UL. PARTYZANTÓW 17 tel. 034 - 361 42 43; form@formapl.com.pl "FORMA" SPÓŁKA Z O.O. BLACHOWNIA UL. MOKOŹEWOVA 19 | | Zamierzenie budowlane: PROJEKT PRZEBUDOWY SALI KINOWEJ KINA "BAJKA" Z NIEZBĘDNYM REMONTEM | |
| Adres: Poraj - ul. Piłsudskiego 9 Działka o nr ewidencyjnym: 5601 | | Inwestor: Gmina Poraj - Urząd Gminy w Poraju Obiekt: Budynek kina BAJKA | |
| Branża: Czynność I: | KONSTRUKCJE | tem. 6. PROJEKT ARCHYTEKTONICZNO-BUDOWLANY | Faza projektu: PROJEKT WYKONAWCZY |
| Typ: rysunku: | Przekrój podłogowy | | Nr. rysunku: 13/z |
| Projektant: Sprawdził: | inż. Kazimierz Kozłowski mgr inż. Grzegorz Konopa | nr upr. bud. w spec. konstrukcyjnej Upr.: FT 83861/100/84 Upr.: SLK/1598/POOK/07 | Podpis: Skala: 1:50 |
| PRACOWNIA AUTORSKIE: decyzja o projekcie i jego rysunku w wykonaniu "FORMA" Spółka z o.o. w Blachowni Niniejszy rysunek nie może być kopiowany, ani udostępniany bez zgody PRACOWNI ARCHYTEKTURY "FORMA". | | | Data: lipiec 2012. |

| | | | |
|--|--|--|--------------------------------------|
| PRACOWNIA ARCHYTEKTURY "FORMA" CZĘSTOCHOWA UL. PARTYZANTÓW 17 tel. 034 - 361 42 43; form@formapl.com.pl "FORMA" SPÓŁKA Z O.O. BLACHOWNIA UL. MOKOŹEWOVA 19 | | Zamierzenie budowlane: PROJEKT PRZEBUDOWY SALI KINOWEJ KINA "BAJKA" Z NIEZBĘDNYM REMONTEM | |
| Adres: Poraj - ul. Piłsudskiego 9 Działka o nr ewidencyjnym: 5601 | | Inwestor: Gmina Poraj - Urząd Gminy w Poraju Obiekt: Budynek kina BAJKA | |
| Branża: Czynność I: | KONSTRUKCJE | tem. 6. PROJEKT ARCHYTEKTONICZNO-BUDOWLANY | Faza projektu: PROJEKT WYKONAWCZY |
| Typ: rysunku: | Usytuowanie ścian i wieńców | | Nr. rysunku: 14/z |
| Projektant: Sprawdził: | inż. Kazimierz Kozłowski mgr inż. Grzegorz Konopa | nr upr. bud. w spec. konstrukcyjnej Upr.: FT 83861/100/84 Upr.: SLK/1598/POOK/07 | Podpis: Skala: 1:50 |
| PRACOWNIA AUTORSKIE: decyzja o projekcie i jego rysunku w wykonaniu "FORMA" Spółka z o.o. w Blachowni Niniejszy rysunek nie może być kopiowany, ani udostępniany bez zgody PRACOWNI ARCHYTEKTURY "FORMA". | | | Data: lipiec 2012. |

ROZMIESZCZENIE PŁYT PREFABRYKOWANYCH

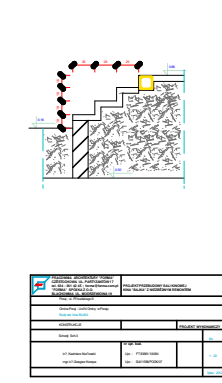
Skala 1:50



| | | | |
|--|--|--|--------------------------------------|
| PRACOWNIA ARCHYTEKTURY "FORMA" CZĘSTOCHOWA UL. PARTYZANTÓW 17 tel. 034 - 361 42 43; form@formapl.com.pl "FORMA" SPÓŁKA Z O.O. BLACHOWNIA UL. MOKOŹEWOVA 19 | | Zamierzenie budowlane: PROJEKT PRZEBUDOWY SALI KINOWEJ KINA "BAJKA" Z NIEZBĘDNYM REMONTEM | |
| Adres: Poraj - ul. Piłsudskiego 9 Działka o nr ewidencyjnym: 5601 | | Inwestor: Gmina Poraj - Urząd Gminy w Poraju Obiekt: Budynek kina BAJKA | |
| Branża: Czynność I: | KONSTRUKCJE | tem. 6. PROJEKT ARCHYTEKTONICZNO-BUDOWLANY | Faza projektu: PROJEKT WYKONAWCZY |
| Typ: rysunku: | Rozmieszczenie płyt prefabrykowanych | | Nr. rysunku: 17/z |
| Projektant: Sprawdził: | inż. Kazimierz Kozłowski mgr inż. Grzegorz Konopa | nr upr. bud. w spec. konstrukcyjnej Upr.: FT 83861/100/84 Upr.: SLK/1598/POOK/07 | Podpis: Skala: 1:50 |
| PRACOWNIA AUTORSKIE: decyzja o projekcie i jego rysunku w wykonaniu "FORMA" Spółka z o.o. w Blachowni Niniejszy rysunek nie może być kopiowany, ani udostępniany bez zgody PRACOWNI ARCHYTEKTURY "FORMA". | | | Data: lipiec 2012. |

SCHODY Sch-3 - zamienne

Skala 1:20



| | | | |
|--|--|--|--------------------------------------|
| PRACOWNIA ARCHYTEKTURY "FORMA" CZĘSTOCHOWA UL. PARTYZANTÓW 17 tel. 034 - 361 42 43; form@formapl.com.pl "FORMA" SPÓŁKA Z O.O. BLACHOWNIA UL. MOKOŹEWOVA 19 | | Zamierzenie budowlane: PROJEKT PRZEBUDOWY SALI KINOWEJ KINA "BAJKA" Z NIEZBĘDNYM REMONTEM | |
| Adres: Poraj - ul. Piłsudskiego 9 Działka o nr ewidencyjnym: 5601 | | Inwestor: Gmina Poraj - Urząd Gminy w Poraju Obiekt: Budynek kina BAJKA | |
| Branża: Czynność I: | KONSTRUKCJE | tem. 6. PROJEKT ARCHYTEKTONICZNO-BUDOWLANY | Faza projektu: PROJEKT WYKONAWCZY |
| Typ: rysunku: | Schody | | Nr. rysunku: 18/z |
| Projektant: Sprawdził: | inż. Kazimierz Kozłowski mgr inż. Grzegorz Konopa | nr upr. bud. w spec. konstrukcyjnej Upr.: FT 83861/100/84 Upr.: SLK/1598/POOK/07 | Podpis: Skala: 1:20 |
| PRACOWNIA AUTORSKIE: decyzja o projekcie i jego rysunku w wykonaniu "FORMA" Spółka z o.o. w Blachowni Niniejszy rysunek nie może być kopiowany, ani udostępniany bez zgody PRACOWNI ARCHYTEKTURY "FORMA". | | | Data: lipiec 2012. |