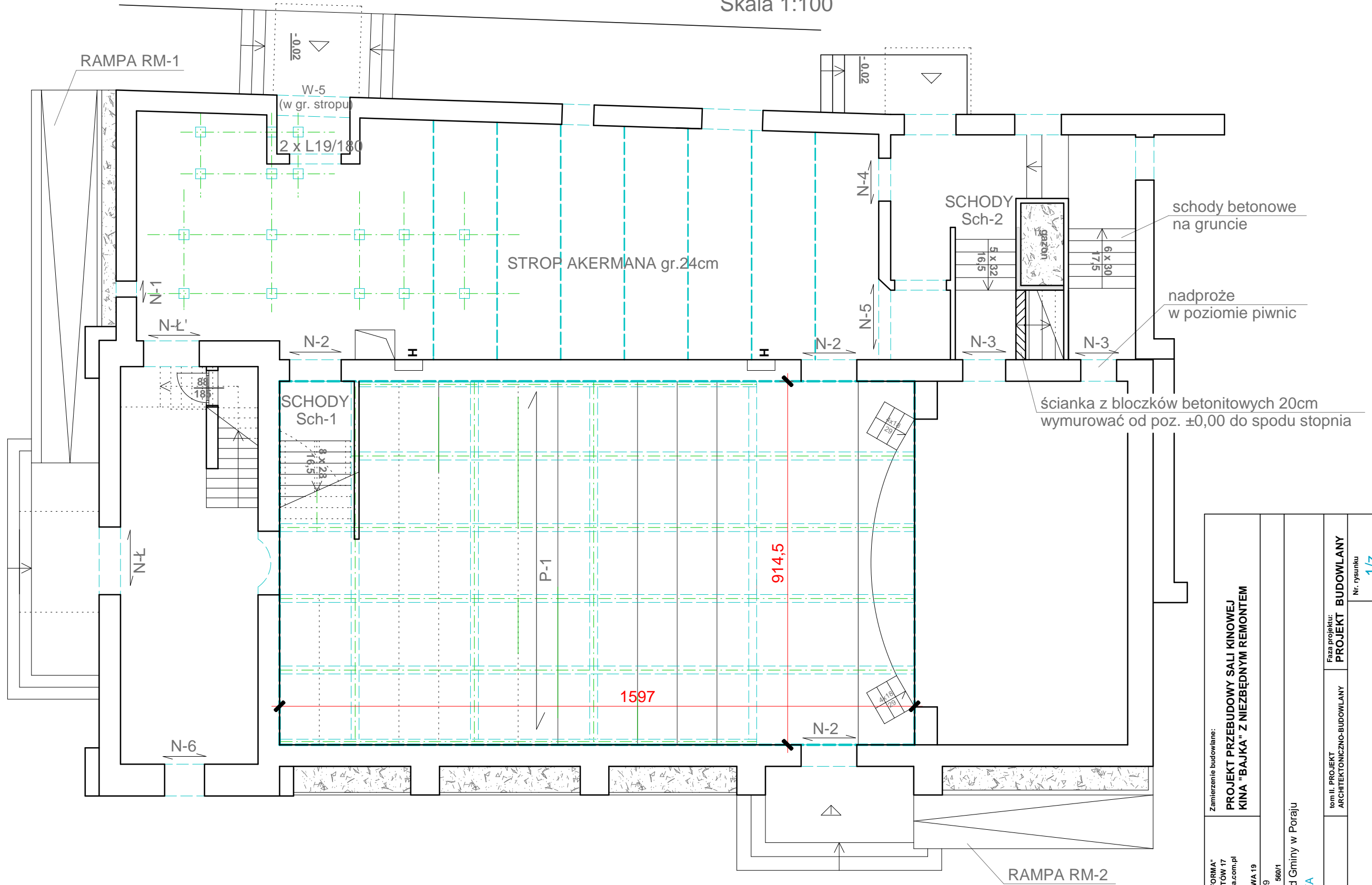


# RZUT PARTERU

Skala 1:100



BETON C 16/20 (B 20)  
STAL # A-IIIN, 0 A-0

PRACOWNIA ARCHITEKTURY "FORMA" CZĘSTOCHOWA UL. PARTYZANTÓW 17 tel. 034 - 361 42 45 ; forma@forma.com.pl "FORMA" SPÓŁKA Z O.O. BLACHOWIA UL. MODRZEWOWA 19	Zamierzenie budowlane:		PROJEKT PRZEBUDOWY SALI KINOWEJ KINA "BAJKA" Z NIEZBĘDNYM REMONTEM	
	Adres: Poraj - ul. Piłsudskiego 9 Działka o nr.ewidencyjnym: 560/1		Inwestor: Gmina Poraj - Urząd Gminy w Poraju Obiekt: Budynek kina BAJKA	
Branża, Część 1: KONSTRUKCJE		tom II. PROJEKT ARCHITEKTONICZNO-BUDOWLANY		Faza projektu: PROJEKT BUDOWLANY
Tytuł rysunku: Rzut parteru		nr upr. bud. w specj. konstrukcyjnej Upr. : FT 83861/100/84 Upr. : SLK/1598/POOK/07		Nr. rysunku 1/2 Skala 1 : 100
Projektował : inż. Kazimierz Kozłowski		Sprawdził : mgr inż. Grzegorz Konopa		Podpis: Data: lipiec 2012.
PRAWA AUTORSKIE dotyczące projektu i tego rysunku są własnością "FORMA" Spółka z o.o. w Blachowni Niniejszy rysunek nie może być kopiowany ani udostępniany bez zgody PRACOWNI ARCHITEKTURY "FORMA"				