



PRACOWNIA ARCHITEKTURY „FORMA” SPÓŁKA Z .O.O.

Architekci : Ewa Woszczyzna, Marek Chmura, Paweł Korzewski, Marek Witkowski

Pracownia Architektury „Forma” Sp. z o.o.
42 – 290 Blachownia ul. Modrzewiowa 19
42 - 200 Częstochowa ul. Partyzantów 17

KRS 0000130656
tel. 034 / 361-42-45
tel. 034/ 366-82-79
fax 034/ 360-52-26
www.forma.com.pl

Obiekt : Sala kinowa „Kina Bajka”
42-360 Poraj ul. Piłsudskiego 9,
działka nr ewid . 560/1, obręb Nr 0008, Poraj

Zamierzenie budowlane: Przebudowa z niezbędnym remontem
wraz z realizacją urządzeń technicznych niezbędnych
dla funkcjonowania obiektu oraz pozostałych elementów
zagospodarowania terenu

Temat: PROJEKT WYKONAWCZY
TOM.II PROJEKT ARCHITEKTONICZNO - BUDOWLANY
Część architektoniczna.

Projektant : mgr inż. arch. **Paweł Korzewski**
upr. bud. UAN – VIII / 83861 / 103 / 86
członek Śląskiej Okręgowej Izby Architektów nr rejestr. SL-0179

Współpraca : mgr inż. **Katarzyna Korzewska**

Inwestor : **Gmina Poraj**
42- 360 Poraj , ul. Jasna 21

Umowa : GK.272.34.2012

Data wykonania : lipiec 2012

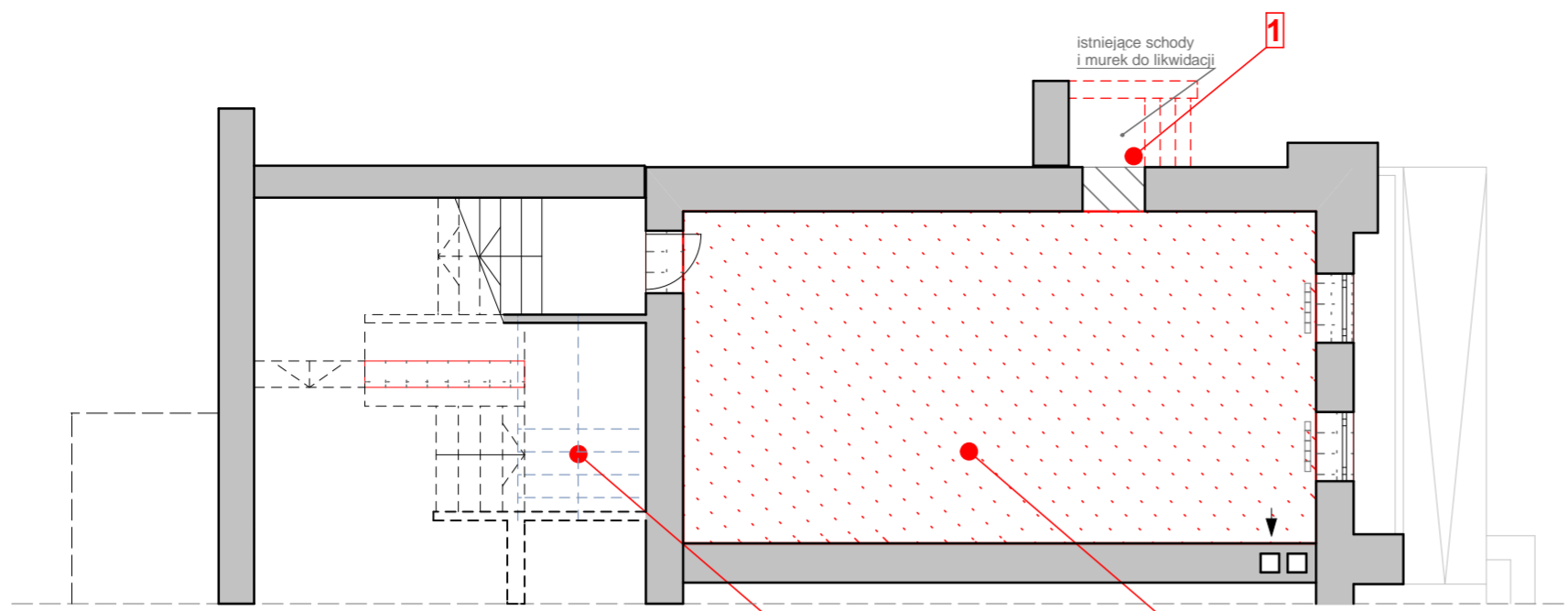
ZAWARTOŚĆ OPRACOWANIA

Rysunki :

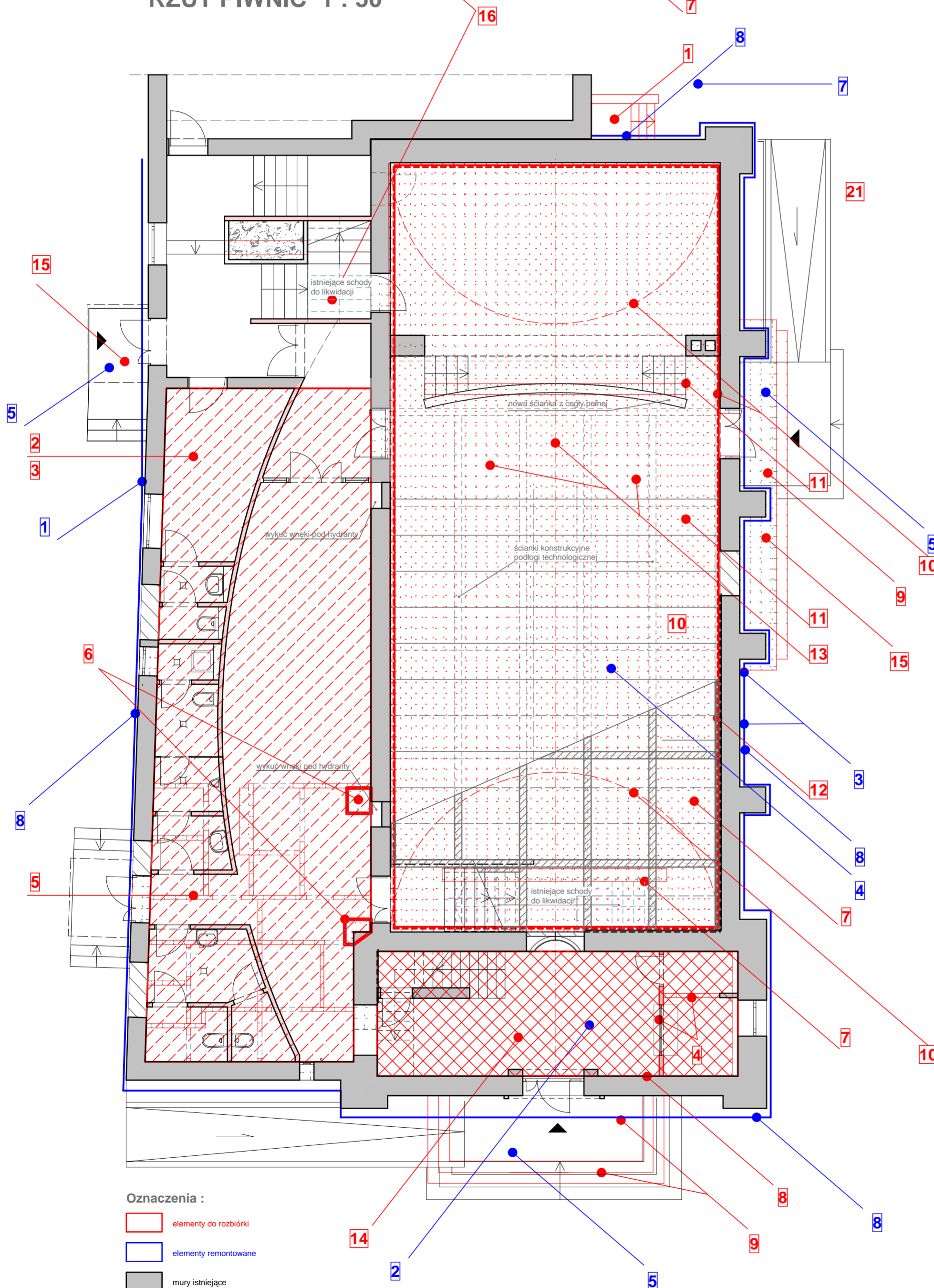
Rys. nr 1. Przesądzenia budowlane , rozbiórki, remont - rzut parteru, piwnic	1: 50
Rys. nr 2. Przesądzenia budowlane , rozbiórki, remont - przekrój	1: 50
Rys. nr 3. Rzut piwnic	1: 50
Rys. nr 4. Rzut parteru	1: 50
Rys. nr 5. Rzut piętra	1: 50
Rys. nr 6. Rzut dachu	1: 50
Rys. nr 7. Przekrój A-A	1: 50
Rys. nr 8. Przekrój B-B	1: 50
Rys. nr 9. Elewacje	1: 50
Rys. nr 10. Zestawienie okien, drzwi	1: 50

Detale

Rys. nr 11.1. daszek nad głównym wejściem	1: 25
Rys. nr 11.2. balustrady - rozmieszczenie	1: 25
Rys. nr 11.3. okno kasowe	1: 25



RZUT PIWNIC 1 : 50



RZUT PARTERU
Przesądzenia budowlane ,rozbiórki , remont
1 : 50

Oznaczenia :

- elementy do rozbiórki
- elementy remontowane
- mury istniejące
- mury projektowane z Porotermu
- ścianki projektowane z betonu
- mury do wyburzenia
- otwory do zamurowania

A. Roboty budowlane rozbiórkowe :


Dotyczą :

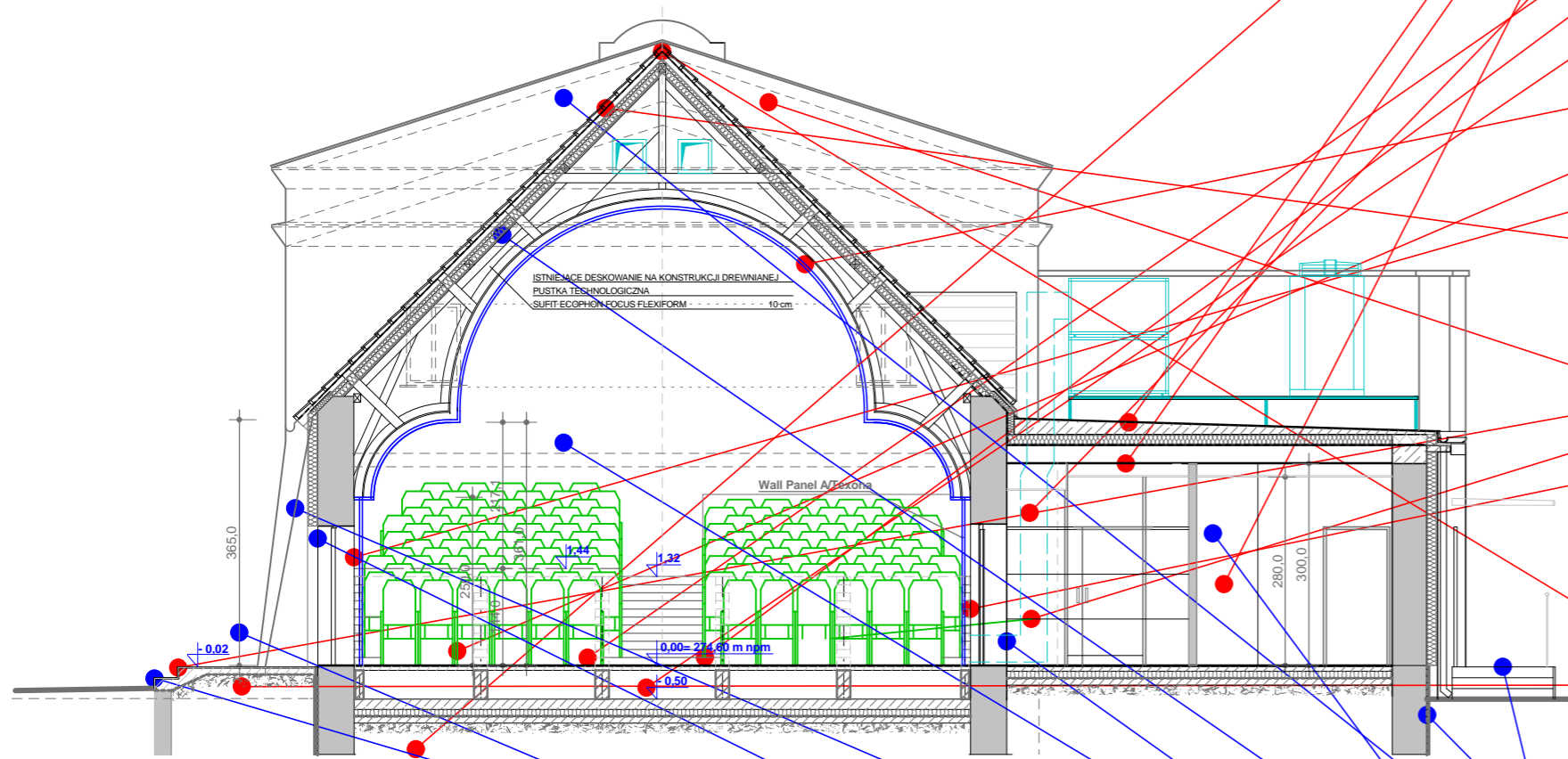
1. schody zewnętrzne do podscenia
2. dach nad częścią niższą (świetlica)
3. strop nad częścią niższą (świetlica)
4. ścianka działowa kasy hallu sali kinowej
5. ścianki działowe sanitariatów Sali kinowej wraz z armaturą i wyposażeniem
6. ścian przyporowych od strony zaplecza socjalnego świetlicy
7. posadzka sali kinowej wraz ze stopniami schodkowymi widowni
8. posadzka hallu wejściowego
9. posadzka podestu oraz stopni schodów głównych aż do konstrukcji dla przebudowy i wylania nowych stopni wejściowych
10. warstwa narzutowa istniejącego tynku sufitowego wraz z podłożem warstwy trzciny aż do deski dachu
11. ścianka czołowej sceny i schody sceny od strony widowni
12. tynki wewnętrzne
13. warstwy pokrycia papowego dachu nad salą widowni wraz z deskowaniem zewnętrznym dachu i wykorzystaniem na podbitkę jako konstrukcja nośna warstwy izolacji termicznej wełny mineralnej zabudowywanej na dachu od zewnątrz
14. pokrycie papowe dachu nad pomieszczeniem operatora
15. posadzka stopni schodów zewnętrznych
16. posadzka stopni schodów wewnętrznych
17. instalacja ogrzewcza sali kinowej wraz z grzejnikami ściennymi wg części sanitarnej
18. instalacja elektryczna i oświetleniowa wg części elektrycznej
19. oczyszczenie sceny z elementów kotary i zaplecza sceny
20. demontaż i przestawienie urządzenia syreny alarmowej z przestawieniem jej na dach remizy strażackiej
21. rozbiórka fundamentu zabytkowej pompy urządzenia p.poż.

B. Roboty budowlane remontowe :

Dotyczą:

1. Ściany zewnętrzne fundamentowe wg technologii izolacji
2. Pokrycie zewnętrzne dachu części wyższej nad pomieszczeniem operatora wg technologii Sika
3. Naprawa , skucia , wzmocnienia tynków
4. Malowanie więźby konstrukcji dachowej i jej elementów do klasyfikacja p.poż. NRO
5. Nawierzchnia schodów zewnętrznych
6. Wymiana stolarki okiennej
7. Przesłanie zabytkowej pompy urządzenia pożarniczego w pozyskaną strefę po rozebranych schodach zewnętrznych do podscenia
8. Termomodernizacja - 15cm wełna mineralna

 PRACOWNIA ARCHITEKTURY "FORMA" CZESTOCHOWA UL. PARTYZANTÓW 17 tel. 034 - 361 42 45 ; forma@forma.com.pl "FORMA" SPÓŁKA Z O.O. BŁACHOWNIA UL. MODRZEWIOWA 19		Zamierzenie budowlane: PROJEKT PRZEBUDOWY SALI KINOWEJ KINA "BAJKA" Z NIEZBEDNYM REMONTEM	
Adres:		Poraj - ul. Piłsudskiego 9 Działka o nr.ewidencyjnym: 560/1	
Inwestor:		Gmina Poraj - Urząd Gminy w Poraju	
Objekt:		Budynek kina BAJKA	
Branża, Część 1:	ARCHITEKTURA	tom II. PROJEKT ARCHITEKTONICZNO-BUDOWLANY	Faza projektu: PROJEKT WYKONAWCZY
Tytuł rysunku:	Przesądzenia budowlane, rozbiórka, remont - rzut piwnic i parteru		Nr. rysunku 1/A
Projektował :	mgr inż. arch. Paweł Korzewski	nr upr. bud. UAN- VIII/83861/103/86 w spec. architektonicznej bez ograniczeń	Podpis: Skala 1 : 100
Opracował :	mgr inż. Katarzyna Korzewska		
PRAWA AUTORSKIE dotyczące projektu i tego rysunku sa własnością "FORMA" Spółka z o.o. w Błachowni Niniejszy rysunek nie może być kopiowany ani udostępniany bez zgody PRACOWNI ARCHITEKTURY "FORMA"			Data: lipiec 2012.



PRZEKRÓJ A - A
1 : 100

A. Roboty budowlane rozbiórkowe :

Dotyczą :

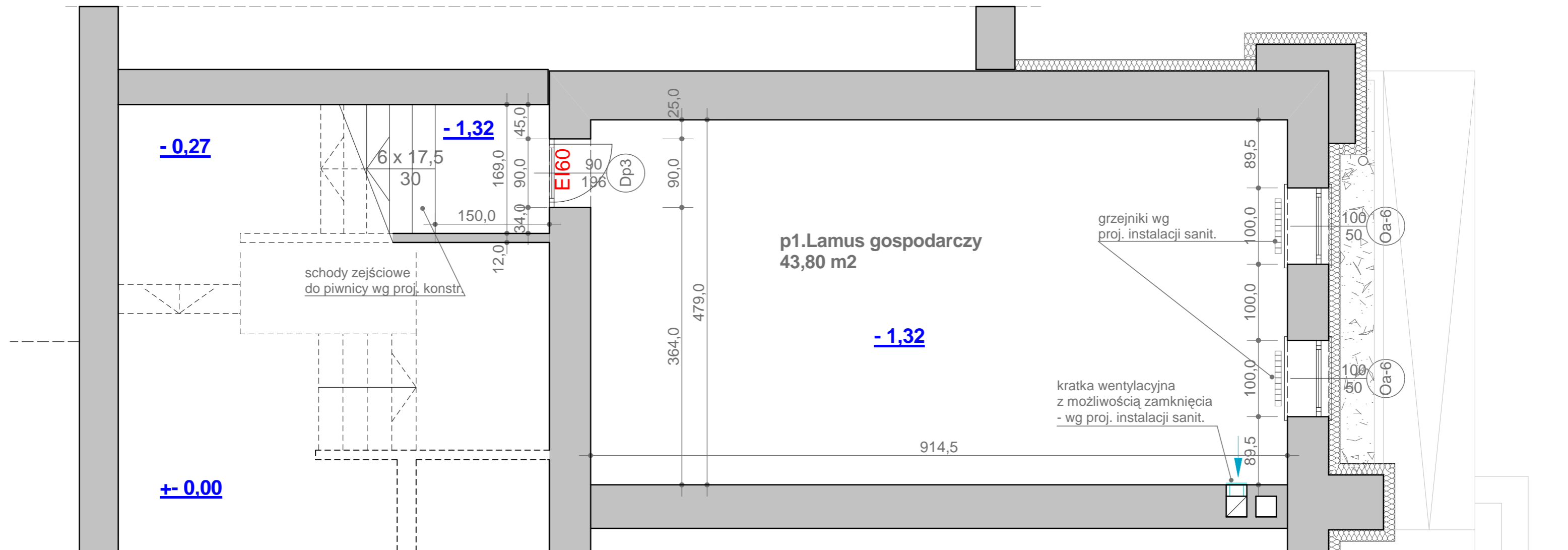
1. schody zewnętrzne do podscenia
2. dach nad częścią niższą (świetlica)
3. strop nad częścią niższą (świetlica)
4. ścianka działowa kasy hallu sali kinowej
5. ścianki działowe sanitariatów Sali kinowej wraz z armaturą i wyposażeniem
6. ścian przyporowych od strony zaplecza socjalnego świetlicy
7. posadzka sali kinowej wraz ze stopniami schodkowymi widowni
8. posadzka hallu wejściowego
9. posadzka podestu oraz stopni schodów głównych aż do konstrukcji dla przebudowy i wylania nowych stopni wejściowych
10. warstwa narzutowa istniejącego tynku sufitowego wraz z podłożem warstwy trzciny aż do deskowania stropu
11. ścianka czołowej sceny i schody sceny od strony widowni
12. tynki wewnętrzne
13. warstwy pokrycia papowego dachu nad salą widowni wraz z deskowaniem zewnętrznym dachu i wykorzystaniem na podbitkę jako konstrukcja nośna warstwy izolacji termicznej wełny mineralnej zabudowywanej na dachu od zewnątrz
14. pokrycie papowe dachu nad pomieszczeniem operatora
15. posadzka stopni schodów zewnętrznych
16. posadzka stopni schodów wewnętrznych
17. instalacja ogrzewcza sali kinowej wraz z grzejnikami ściennymi wg części sanitarnej
18. instalacja elektryczna i oświetleniowa wg części elektrycznej
19. oczyszczenie sceny z elementów kotary i zaplecza sceny
20. demontaż i przestawienie urządzenia syreny alarmowej z przestawieniem jej na dach remizy strażackiej
21. rozbiórka fundamentu zabytkowej pompy urządzenia p.poż.

B. Roboty budowlane remontowe :

Dotyczą:

1. Ściany zewnętrzne fundamentowe wg technologii izolacji
2. Pokrycie zewnętrzne dachu części wyższej nad pomieszczeniem operatora wg technologii Sika
3. Malowanie więźby konstrukcji dachowej i jej elementów do klasyfikacja p.poż. NRO
4. Naprawa , skucia , wzmocnienia tynków
5. Nawierzchnia schodów zewnętrznych
6. Wymiana stolarki okiennej
7. Termomodernizacja - 15cm wełna mineralna
8. Przesłanie zabytkowej pompy urządzenia pożarniczego w pozyskaną strefę po rozebranych schodach zewnętrznych do podscenia

PRACOWNIA ARCHITEKTURY "FORMA" CZESTOCHOWA UL. PARTYZANTÓW 17 tel. 034 - 361 42 45 ; forma@forma.com.pl "FORMA" SPÓŁKA Z O.O. BLACHOWNIA UL. MODRZEWIOWA 19	Zamierzenie budowlane: PROJEKT PRZEBUDOWY SALI KINOWEJ KINA "BAJKA" Z NIEZBEDNYM REMONTEM	
	Adres: Poraj - ul. Piłsudskiego 9 Działka o nr ewidencyjnym: 560/1	Inwestor: Gmina Poraj - Urząd Gminy w Poraju
Branża, Część 1: ARCHITEKTURA	Faza projektu: PROJEKT WYKONAWCZY	Nr rysunku 2/A
Tytuł rysunku: Przesądzenia budowlane, rozbiórka, remont - przekrój	tom II. PROJEKT ARCHITEKTONICZNO-BUDOWLANY	Skala 1 : 100
Projektował : mgr inż. arch. Paweł Korzewski	Podpis: nr upr. bud. UAN- VIII/83861/103/86 w specj. architektonicznej bez ograniczeń	Data: lipiec 2012.
Opracował : mgr inż. Katarzyna Korzewska	PRAWA AUTORSKIE dotyczące projektu i tego rysunku są własnością "FORMA" Spółka z o.o. w Blachowni. Niniejszy rysunek nie może być kopiowany ani udostępniany bez zgody PRACOWNI ARCHITEKTURY "FORMA"	




RZUT PIWNIC

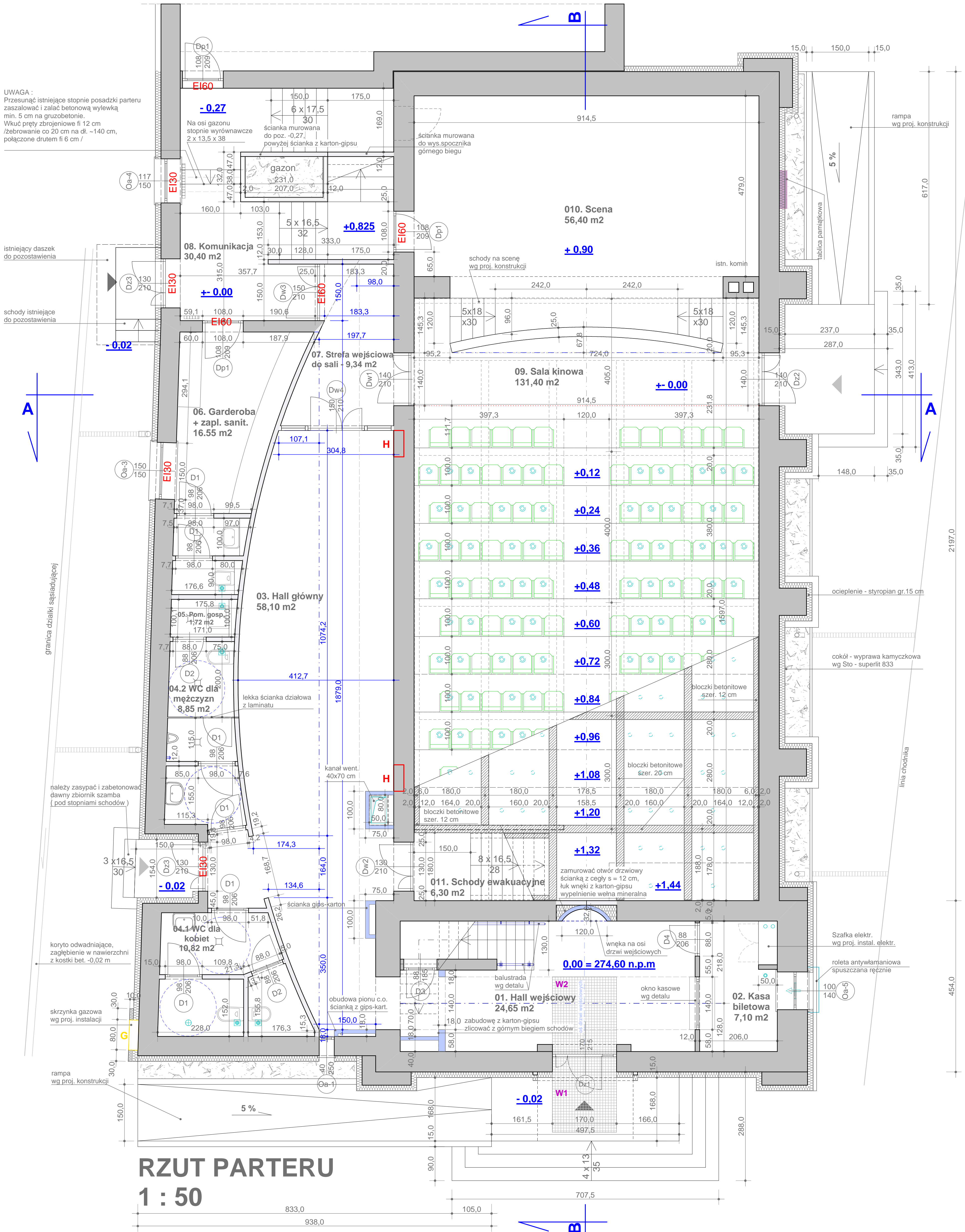
1 : 50

UWAGI :

1. Elementy konstrukcyjne, instalacyjne i technologiczne wykonać -
- wg odpowiednich opracowań branżowych
2. Parametry techniczne okien i drzwi (np. wielkości, parametry akustyczne, termiczne,)
- zgodne z warunkami technicznymi
3. Ostateczne wielkości otworów przygotowanych do osadzenia ościeżnicy należy dostosować do wymagań wybranego producenta drzwi. Dla drzwi pojedynczych po otwarciu skrzydła wielkość otworu nie mniejsza niż 90cm szerokości i 200 wysokości.
4. Zwraca się uwagę na parametry przeciwpożarowe drzwi (EI30, EI 60)

 PRACOWNIA ARCHITEKTURY "FORMA" CZESTOCHOWA UL. PARTYZANTÓW 17 tel. 034 - 361 42 45 ; forma@forma.com.pl "FORMA" SPÓŁKA Z O.O. BLACHOWNIA UL. MODRZEWIOWA 19	Zamierzenie budowlane:		
	PROJEKT PRZEBUDOWY SALI KINOWEJ KINA "BAJKA" Z NIEZBEDNYM REMONTEM		
Adres:	Poraj - ul. Piłsudskiego 9 Działka o nr.ewidencyjnym: 560/1		
Inwestor:	Gmina Poraj - Urząd Gminy w Poraju		
Obiekt:	Budynek kina BAJKA		
Część 1:	ARCHITEKTURA	tom II. PROJEKT ARCHITEKTONICZNO-BUDOWLANY	Faza projektu: PROJEKT WYKONAWCZY
Tytuł rysunku:	Rzut piwnic		Nr. rysunku 3/A
Projektował :	mgr inż. arch. Paweł Korzewski	nr upr. bud. UAN- VIII/83861/103/86 w specj. architektonicznej bez ograniczeń	Podpis:
Opracował :	mgr inż. Katarzyna Korzewska		Skala 1 : 50
PRAWA AUTORSKIE dotyczące projektu i tego rysunku są własnością "FORMA" Spółka z o.o. w Blachowni Niniejszy rysunek nie może być kopiowany ani udostępniany bez zgody PRACOWNI ARCHITEKTURY "FORMA"			Data: lipiec 2012.

1639,5



RZUT PARTERU

1 : 50

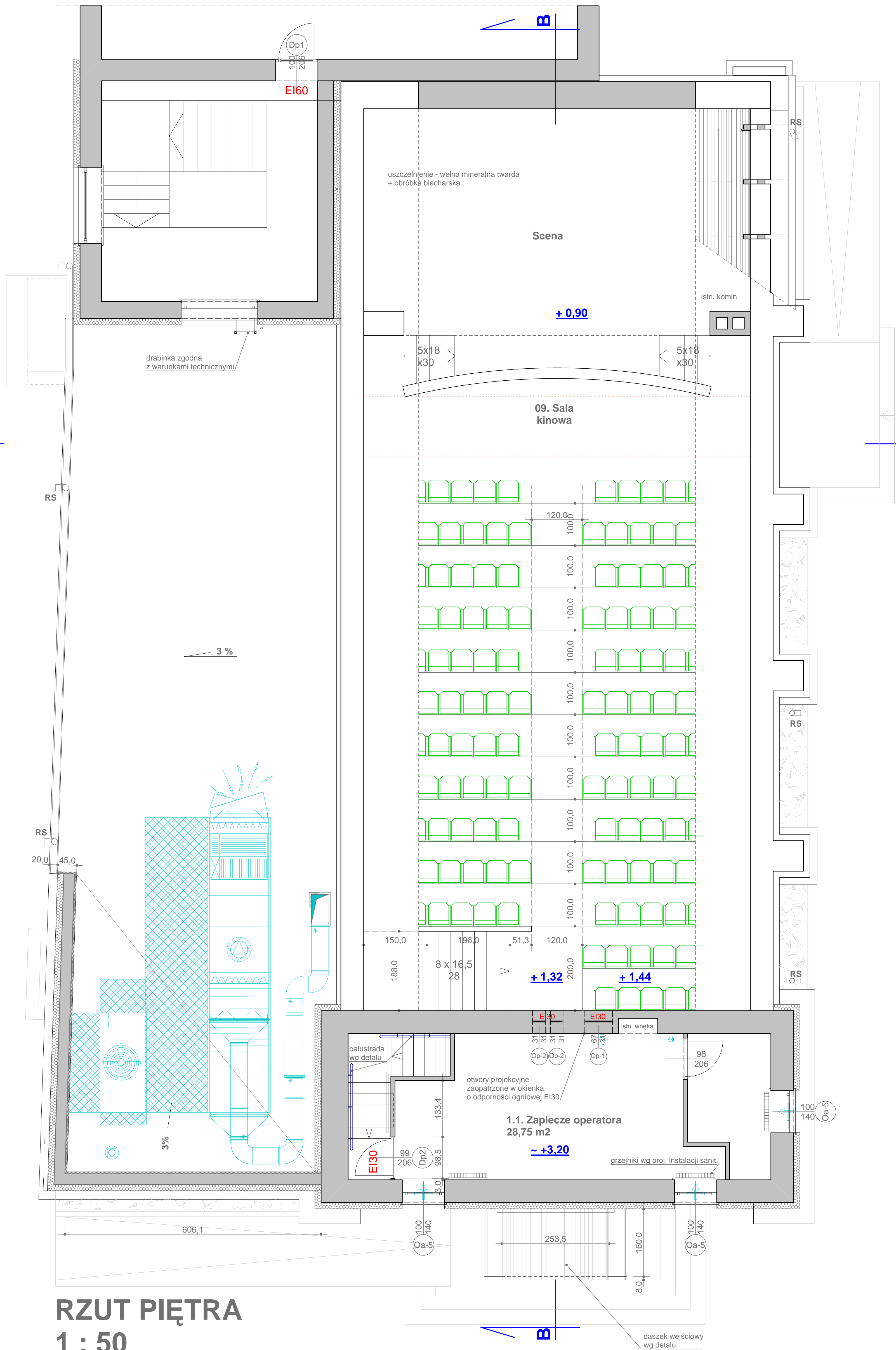
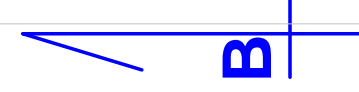
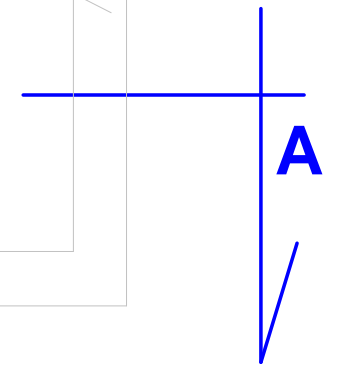
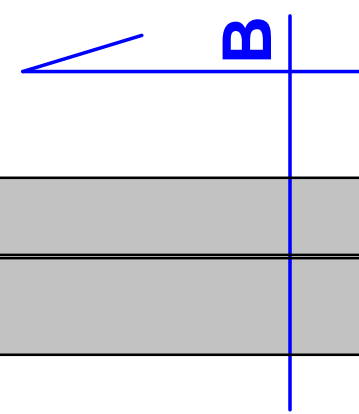
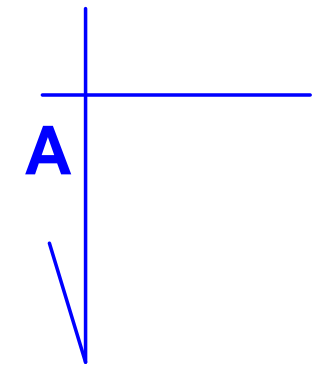
UWAGI :

- Elementy konstrukcyjne, instalacyjne i technologiczne wykonać - wg odpowiednich opracowań branżowych
- Parametry techniczne okien i drzwi (np. wielkości, parametry akustyczne, termiczne,) - zgodnie z warunkami technicznymi
- Ostateczne wielkości otworów przygotowanych do osadzenia ościeżnicy należy dostosować do wymagań wybranego producenta drzwi. Dla drzwi pojedynczych po otwarciu skrzydła wielkość otworu nie mniejsza niż 90cm szerokości i 200 wysokości.
- Dla drzwi dwuskrzydłowych zewnętrznych i wewnętrznych szerokość jednego skrzydła nie mniejsza niż 90 cm
- Zwraca się uwagę na parametry przeciwpożarowe drzwi (EI30, EI 60)
- Przejścia, przepusty przez ściany i stropy dla elementów instalacyjnych należy wykonać zgodnie z odpowiednimi częściami branżowymi projektu instalacyjnego.
- Zabezpieczenie przeciwpożarowe przejść, przepustów itd. instalacyjnych - wg części instalacyjnych i warunków technicznych
- Posadzki w pom. mokrych ze spadkami do krater
- Dla wycieraczki zewnętrznej obniżać posadzkę miejscowo o grubość wycieraczki, wycieraczka wewnętrzna z listwą wyrównującą

LEGENDA :

- istniejące ściany
- ściany murowane z pustaków klinkierowych Porotherm s = 12 cm, 25 cm
- ścianka gips-karton na profilach systemowych
- lekka ścianka działowa z laminatu - obudowa WC
- hydrant
- elem. instalacji went. wg proj. went.
- maty wycieraczkowe - BKF System Avangarde, lub CS Polska :
- W1** - mata zewnętrzna 170 x 200 cm / winyl + szczotka /
- W2** - mata wewnętrzna 170 x 200 cm / dywan + szczotka /

PRACOWNIA ARCHITEKTURY "FORMA" CZĘSTOCHOWA, UL. PARTYZANTÓW 17 TEL. 034 - 361 42 45 - forma@forma.com.pl "FORMA" SPÓŁKA Z O.O. BLACHOWNIA, UL. MODRZEWIOWA 19		Zamierzenie budowlane: PROJEKT PRZEBUDOWY SALI KINOWEJ KINA "BAJKA" Z NIEZBEDNYM REMONTEM	
Adres: Poraj - ul. Piłsudskiego 9 Działka o nr. ewidencyjnym: 560/1		Inwestor: Gmina Poraj - Urząd Gminy w Poraju Budynek kina BAJKA	
Tytuł rysunku: Rzut parteru		Nr. rysunku: 4/A	
Projektował: mgr inż. arch. Paweł Korzewski		nr upr. bud. UAN- VIII/83861/103/86 w spec. architektonicznej bez ograniczeń	
Opracował: mgr inż. Katarzyna Korzewska		Podpis: _____ Skala: 1 : 50	
Prawa autorskie dotyczące projektu i tego rysunku są własnością "FORMA" Spółka z o.o. w Blachowni Niniejszy rysunek nie może być kopiowany ani udostępniany bez zgody PRACOWNI ARCHITEKTURY "FORMA"			
Data: lipiec 2012.			

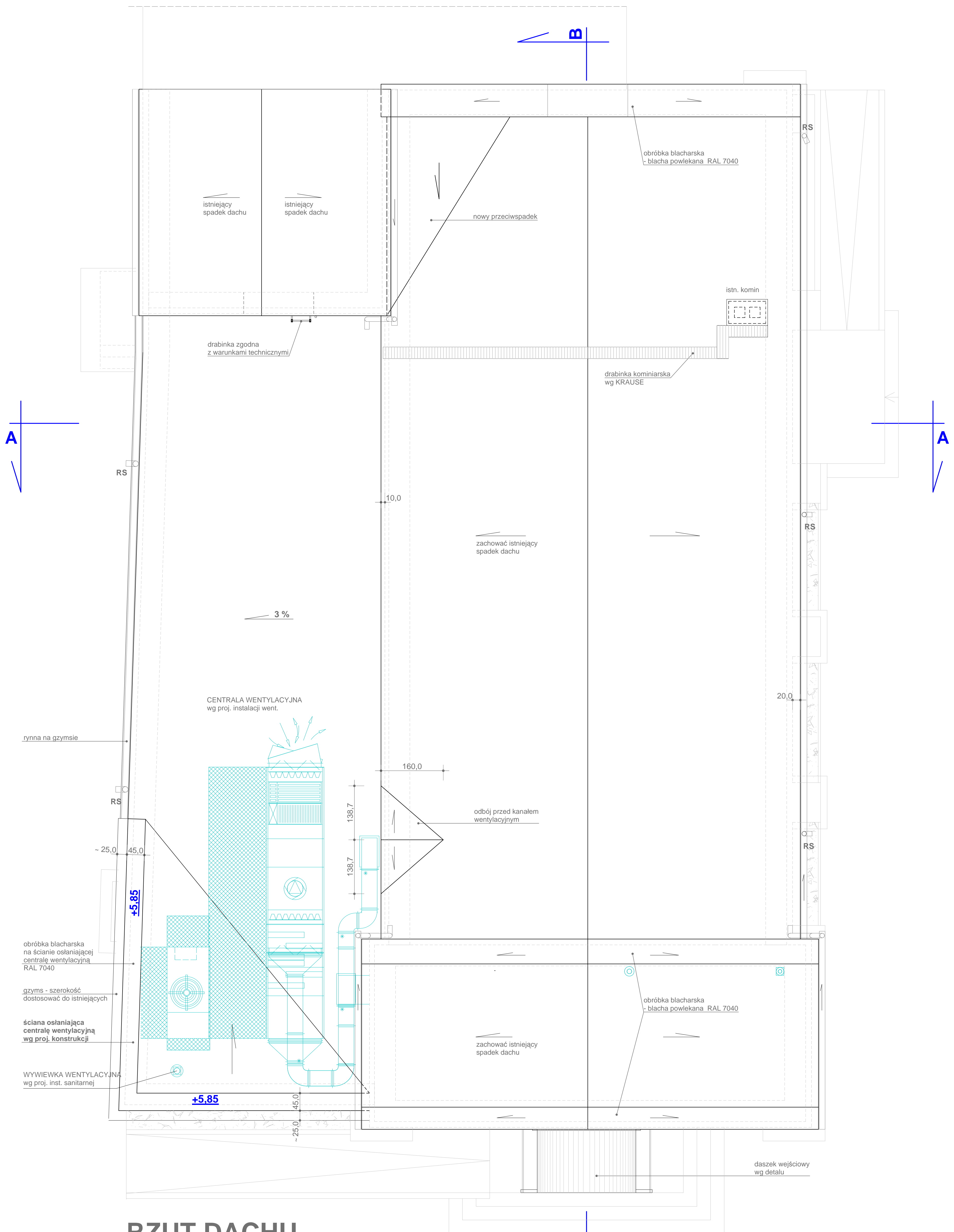


RZUT PIĘTRA 1 : 50

UWAGI :

- Elementy konstrukcyjne, instalacyjne i technologiczne wykonać - wg odpowiednich opracowań branżowych
- Parametry techniczne okien i drzwi (np. wielkości, parametry akustyczne, termiczne) - zgodnie z warunkami technicznymi
- Ostateczne wielkości otworów przygotowanych do osadzenia ościeżnicy należy dostosować do wymagań wybranego producenta drzwi. Dla drzwi pojedynczych po otwarciu skrzydła wielkość otworu nie mniejsza niż 90cm szerokości i 200 wysokości.
- Zwraca się uwagę na parametry przeciwpożarowe drzwi (EI30, EI 60)
- Przejścia, przepusty przez ściany i stropy dla elementów instalacyjnych należy wykonać zgodnie z odpowiednimi częściami branżowymi projektu instalacyjnego.
- Zabezpieczenie przeciwpożarowe przejść, przepustów itd. instalacyjnych - wg części instalacyjnych i warunków technicznych

		Zamierzenie budowlane: PROJEKT PRZEBUDOWY SALI KINOWEJ KINA "BAJKA" Z NIEZBEDNYM REMONTEM	
Adres: Poraj - ul. Piłsudskiego 9 Działka o nr ewidencyjnym: 560/1			
Inwestor: Gmina Poraj - Urząd Gminy w Poraju			
Objekt: Budynek kina BAJKA			
Część 1:	ARCHITEKTURA	tom II. PROJEKT ARCHITEKTONICZNO-BUDOWLANY	Faza projektu: PROJEKT WYKONAWCZY
Tytuł rysunku:	Rzut piętra		Nr. rysunku 5/A
Projektował :	mgr inż. arch. Paweł Korzewski	nr upr. bud. UAN-VIII/83861/103/86 w specj. architektonicznej bez ograniczeń	Podpis: Skala: 1 : 50
Opracował :	mgr inż. Katarzyna Korzewska		
PRAWA AUTORSKIE dotyczące projektu i tego rysunku są własnością "FORMA" Spółka z o.o. w Białymostku Niniejszy rysunek nie może być kopiowany ani udostępniany bez zgody PRACOWNI ARCHITEKTURY "FORMA"			
Data:			lipiec 2012.



RZUT DACHU

1 : 50

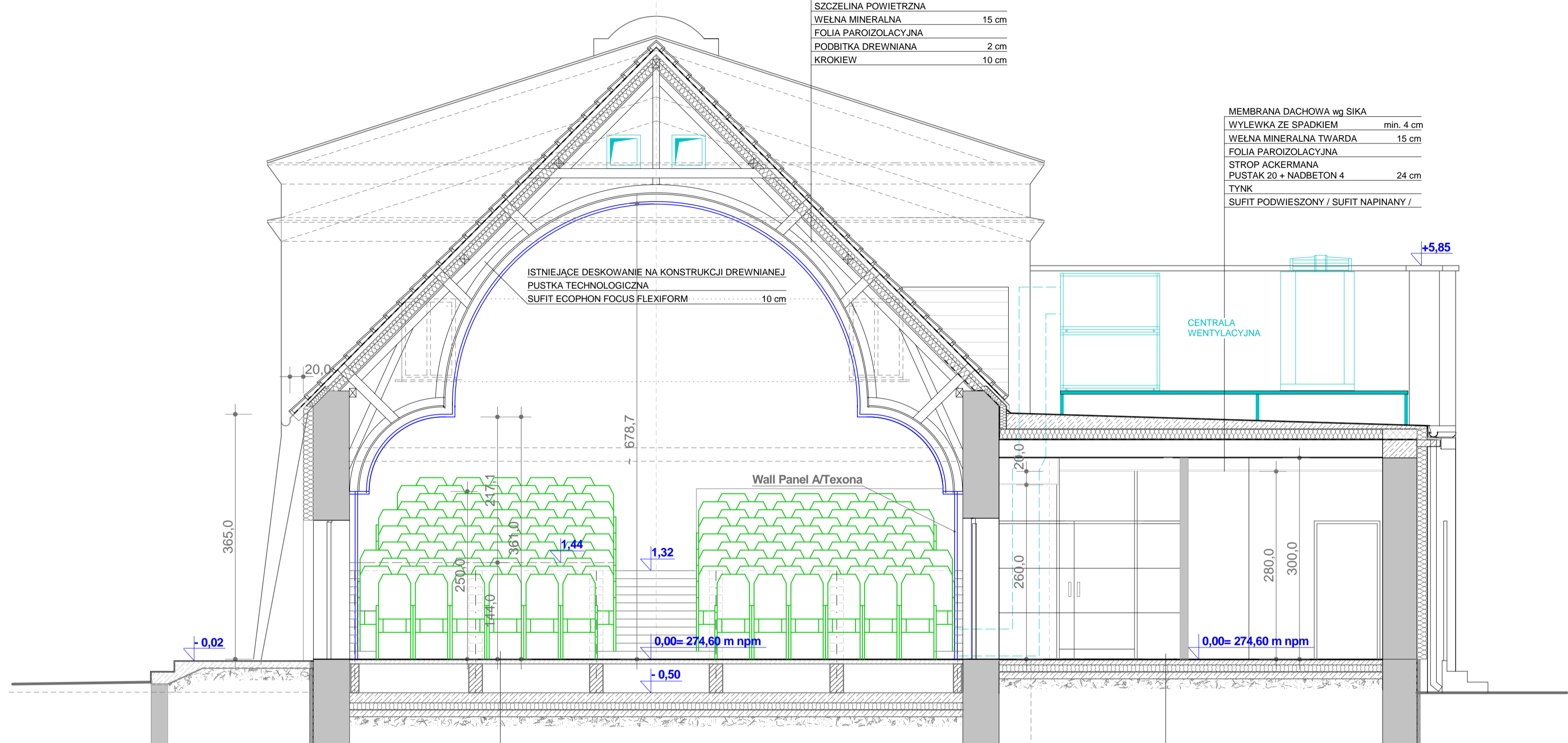
UWAGI :

1. Uchwyty dla instalacji odgromowej i inne elementy instalacji odgromowej - wg proj. inst. elektr. i PW
2. Stałe dojścia do kominów, urządzeń techn. i anten wykonać zgodnie z Warunkami Technicznymi.
3. Usytuowanie centrali wentylacyjnej wg proj. instalacji went.
4. Konstrukcja wsporcza pod centralę wg proj. konstrukcji
5. Przejścia elementów instalacyjnych przez dach (kanały wentylacyjne, odpowietrzenie kanalizacji i inne) wykonać wg części branżowych projektu
6. Na dachu zainstalować zabezpieczenie przeciwnieigowe

PRACOWNIA ARCHITEKTURY "FORMA" CZESTOCHOWA UL. PARTYZANTÓW 17 tel. 034 - 361 42 45 ; forma@forma.com.pl *FORMA* SPÓŁKA Z O.O. BŁACHOWNIA UL. MODRZEWIOWA 19		Zamierzenie budowlane: PROJEKT PRZEBUDOWY SALI KINOWEJ KINA "BAJKA" Z NIEZBEDNYM REMONTEM	
Adres: Poraj - ul. Piłsudskiego 9 Działka o nr. ewidencyjnym: 560/1			
Inwestor: Gmina Poraj - Urząd Gminy w Poraju Obiekt: Budynek kina BAJKA			
Część 1: ARCHITEKTURA		tom II. PROJEKT ARCHITEKTONICZNO-BUDOWLANY	Faza projektu: PROJEKT WYKONAWCZY
Tytuł rysunku: Rzut dachu		nr upr. bud. UAN- VIII/83861/103/86 w specj. architektonicznej bez ograniczeń	Nr. rysunku 6/A
Projektował : mgr inż. arch. Paweł Korzewski		Podpis:	Skala 1 : 50
Opracował : mgr inż. Katarzyna Korzewska		Data: lipiec 2012.	
<small>PRAWA AUTORSKIE dotyczące projektu i tego rysunku są własnością "FORMA" Spółka z o.o. w Białymostku. Niniejszy rysunek nie może być kopiowany ani udostępniany bez zgody PRACOWNI ARCHITEKTURY "FORMA"</small>			

DACHÓWKA DECRA STRATOS	
ŁATA	
FOLIA WYSOKOPAROPRZEPUSZCZALNA	kontrata 25 mm
KROKIEW	10 cm
SZCZELINA POWIETRZNA	
WEŁNA MINERALNA	15 cm
FOLIA PAROIZOLACYJNA	
PODBITKA DREWNIANA	2 cm
KROKIEW	10 cm

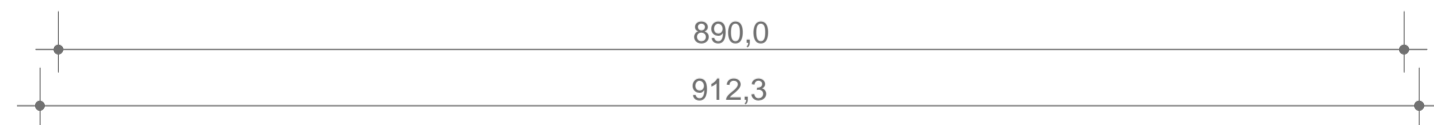
MEMBRANA DACHOWA wg SIKA	
WYLEWKA ZE SPADKIEM	min. 4 cm
WEŁNA MINERALNA TWARDA	15 cm
FOLIA PAROIZOLACYJNA	
STROP ACKERMANA	
PUSTAK 20 + NADBETON 4	24 cm
TYNK	
SUFIT PODWIESZONY / SUFIT NAPINANY /	



WYKŁADZINA DYWANOWA / WYKŁADZINA WINYLOWA/	
PODKŁAD SAMOPOZIOMUJĄCY	0,4 cm
PLYTY PREFABRYKOWANE z otworami pod nawiewniki podłog. wg. cz. instal. 6 cm	
PUSTKA POWIETRZNA DO POZ. -0,50	
FARBA ANTYSEPTYCZNA	
WARSTWA WYRÓWNAWCZA /zatarcie na gładko/	
PLYTA WYLEWANA ZBROJONA	15 cm
WEŁNA MINERALNA TWARDA	10 cm
IZOLACJA PRZECIWWILGOCIOWA	
CHUDY BETON	10 cm
GRUZOBEON	15 cm

POSADZKA	0,5-1 cm
PODKŁAD SAMOPOZIOMUJĄCY	0,4 cm
JASTRYCH Z RURAMI INSTALACJI OGRZEWANIA PODŁOGOWEGO	7 cm
FOLIA PE	
WEŁNA MINERALNA TWARDA	10 cm
IZOLACJA PRZECIWWILGOCIOWA	
CHUDY BETON	10 cm
WARSTWA TŁUCZNIĄ Z CHUDYM BETONEM	20 cm

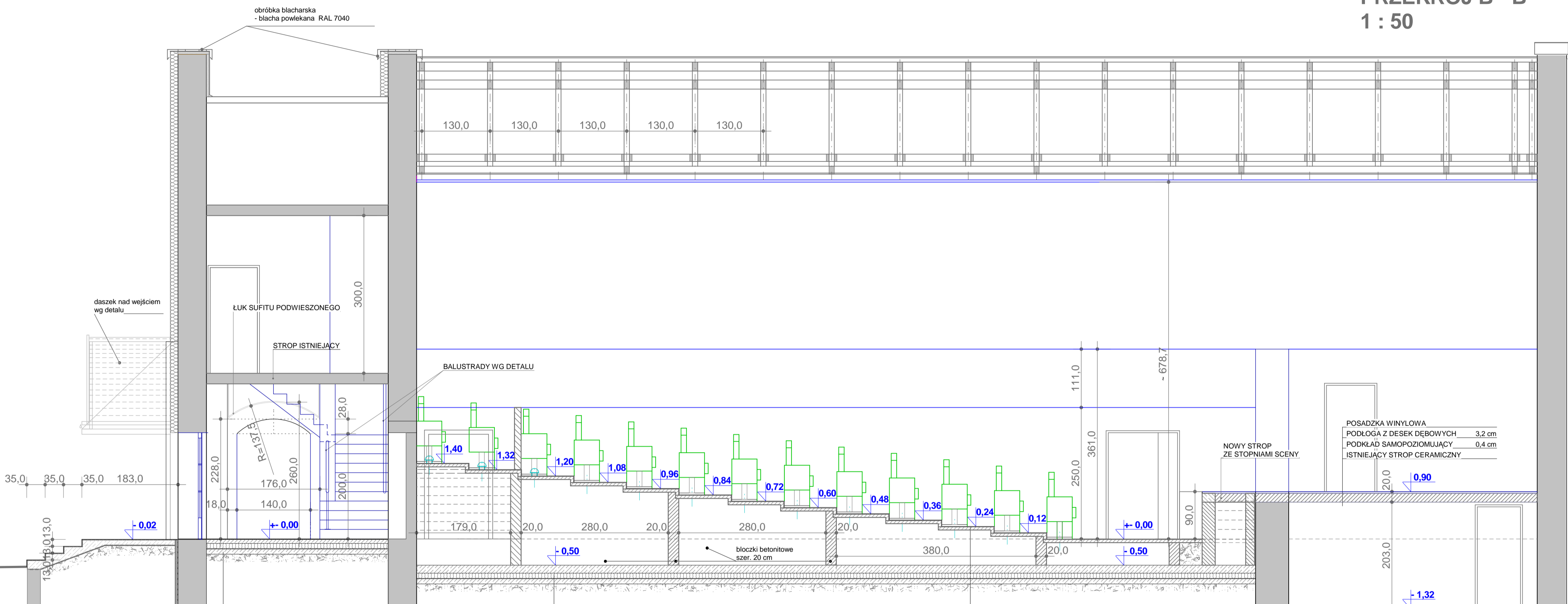
PRZEKRÓJ A - A
1 : 100



	PRACOWNIA ARCHITEKTURY "FORMA" CZESTOCHOWA UL. PARTYZANTÓW 17 tel. 034 - 361 42 45 ; forma@forma.com.pl "FORMA" SPÓŁKA Z O.O. BLACHOWNIA UL. MODRZEWIOWA 19	Zamierzenie budowlane: PROJEKT PRZEBUDOWY SALI KINOWEJ KINA "BAJKA" Z NIEZBEDNYM REMONTEM	
	Adres: Poraj - ul. Piłsudskiego 9 Działka o nr.ewidencyjnym: 560/1	Inwestor: Gmina Poraj - Urząd Gminy w Poraju	Obiekt: Budynek kina BAJKA
Branża, Część 1: ARCHITEKTURA	tom II. PROJEKT ARCHITEKTONICZNO-BUDOWLANY	Faza projektu: PROJEKT WYKONAWCZY	
Tytuł rysunku: Przekrój A - A	Nr. rysunku 7/A		
Projektował : mgr inż. arch. Paweł Korzewski	nr upr. bud. UAN- VIII/83861/103/86 w specj. architektonicznej bez ograniczeń	Podpis:	Skala 1 : 50
Opracował : mgr inż. Katarzyna Korzewska			
PRAWA AUTORSKIE dotyczące projektu i tego rysunku sa własnością "FORMA" Spółka z o.o. w Blachowni Niniejszy rysunek nie może być kopiowany ani udostępniany bez zgody PRACOWNI ARCHITEKTURY "FORMA"		Data:	lipiec 2012.

PRZEKRÓJ B - B

1 : 50



POSADZKA	0,5-1 cm
PODKŁAD SAMOPOZIOMUJĄCY	0,4 cm
JASTRYCH Z RURAMI INSTALACJI OGRZEWANIA PODŁOGOWEGO	7 cm
FOLIA PE	
WEŁNA MINERALNA TWARDA	10 cm
IZOLACJA PRZECIWWILGOCIOWA	
CHUDY BETON	10 cm
WARSTWA TLUCZNIA Z CHUDYM BETONEM	20 cm

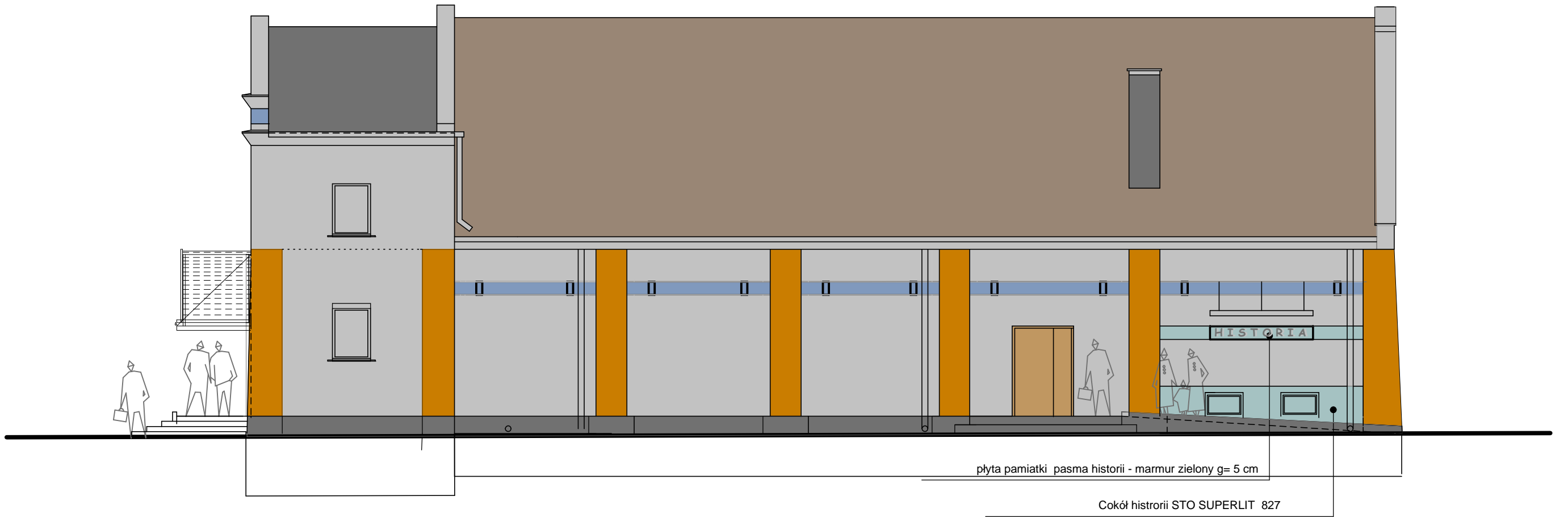
FARBA ANTYSEPTYCZNA	
WARSTWA WYRÓWNAWCZA/zatarcie na gładko/	
PLYTA WYLEWANA ZBROJONA	15 cm
WEŁNA MINERALNA	10 cm
IZOLACJA PRZECIWWILGOCIOWA	
CHUDY BETON	10 cm
GRUZOBETON	15 cm

WYKŁADZINA DYWANOWA / WYKŁADZINA WINYLOWA	
PODKŁAD SAMOPOZIOMUJĄCY	0,4 cm
PLYTY PREFABRYKOWANE z otworami pod nawiewniki podłogowe wg. części instal.	6 cm
PUSTKA POWIETRZNA DO POZ. -0,50	

POSADZKA PRZEMYSŁOWA	0,5-1 cm
PODKŁAD SAMOPOZIOMUJĄCY	0,4 cm
PODKŁAD BETONOWY Z WŁÓKNAMI FIBERMESH	4 cm
FOLIA PE	
STYROPIAN TWARDE	10 cm
IZOLACJA PRZECIWWILGOCIOWA	
CHUDY BETON	10 cm
WARSTWA TLUCZNIA Z CHUDYM BETONEM	20 cm

	PRACOWNIA ARCHITEKTURY "FORMA" CZĘSTOCHOWIA UL. PARTYZANTÓW 17 tel. 034 - 361 42 45 ; forma@forma.com.pl "FORMA" SPÓŁKA Z O.O. BŁACHOWNIA UL. MODRZEWIOWA 19	Zamierzenie budowlane: PROJEKT PRZEBUDOWY SALI KINOWEJ KINA "BAJKA" Z NIEZBEDNYM REMONTEM	
	Adres: Poraj - ul. Piłsudskiego 9 Działka o nr.ewidencyjnym: 560/1	Inwestor: Gmina Poraj - Urząd Gminy w Poraju	Branża, Część 1: ARCHITEKTURA
Tytuł rysunku: Przekrój B - B	Projektował : mgr inż. arch. Paweł Korzewski	nr upr. bud. UAN- VIII/83861/103/86 w specj. architektonicznej bez ograniczeń	Podpis: Skala: 1 : 50
Opracował : mgr inż. Katarzyna Korzewska	Prawa autorskie dotyczące projektu i tego rysunku są własnością "FORMA" Spółka z o.o. w Błachowni. Niniejszy rysunek nie może być kopiowany ani udostępniany bez zgody PRACOWNI ARCHITEKTURY "FORMA"	Data: lipiec 2012.	Nr. rysunku: 8/A

KINO "BAJKA" W PORAJU

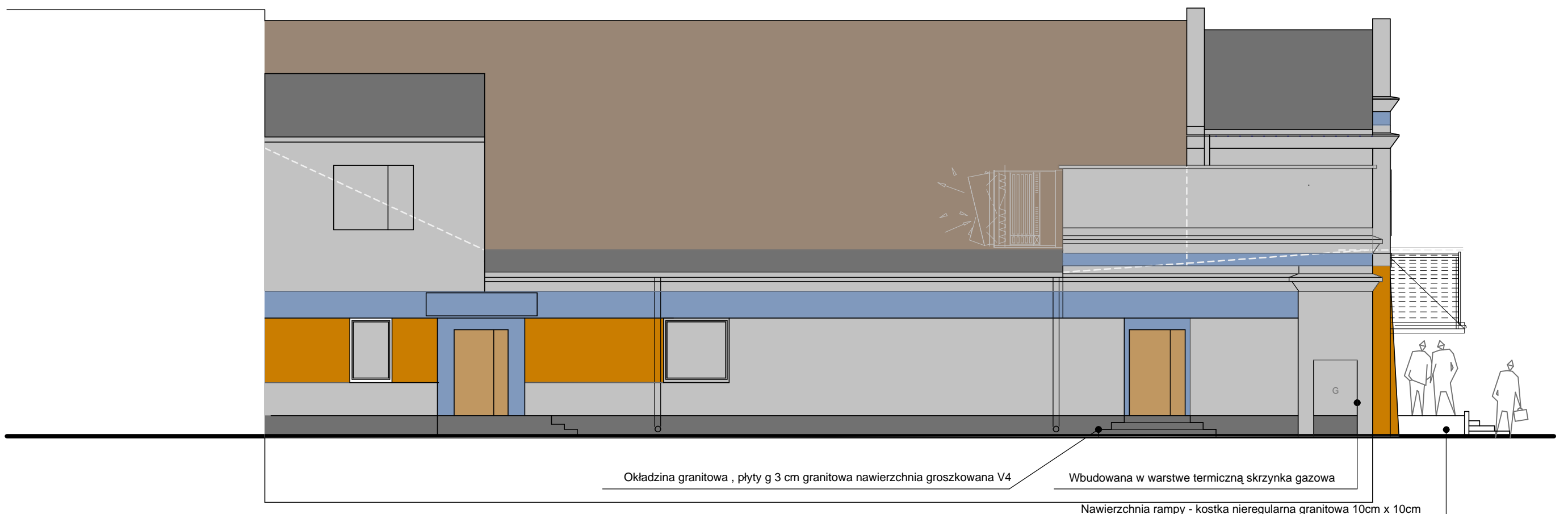


ELEWACJA OD ULICY 1 : 100



Wyprawa tynkowa STOCOLOR SYSTEM 35120
 Wyprawa tynkowa STOCOLOR SYSTEM 37305
 Deski elewacyjne STO SYSTEM 2390M / 2391M
 Cokoły, murki STO SUPERLIT 833
 Okładzina granitowa, płyty g 3 cm granitowa nawierzchnia groszkowana V4

ELEWACJA FRONTOWA 1 : 100



ELEWACJA BOCZNA 1 : 100

 PRACOWNIA ARCHITEKTURY "FORMA" CZĘSTOCHOWA UL. PARTYZANTÓW 17 tel. 034 - 361 42 45 ; forma@forma.com.pl "FORMA" SPÓŁKA Z O.O. BŁACHOWNIA UL. MODRZEWIOWA 19	Zamierzenie budowlane:	
	PROJEKT PRZEBUDOWY SALI KINOWEJ KINA "BAJKA" Z NIEZBĘDNYM REMONTEM	
Adres:	Poraj - ul. Piłsudskiego 9 Działka o nr. ewidencyjnym: 560/1	
Inwestor:	Gmina Poraj - Urząd Gminy w Poraju	
Obiekt:	Budynek kina BAJKA	
Branża, Część 1:	ARCHITEKTURA	tom II. PROJEKT ARCHITEKTONICZNO-BUDOWLANY
Tytuł rysunku:	Elewacje	Faza projektu: PROJEKT WYKONAWCZY
Projektował :	mgr inż. arch. Paweł Korzewski	Nr. rysunku 9/A
Opracował :	mgr inż. Katarzyna Korzewska	Skala 1 : 100
Prawa autorskie dotyczące projektu i tego rysunku są własnością "FORMA" Spółka z o.o. w Błachowni. Niniejszy rysunek nie może być kopiowany ani udostępniany bez zgody Pracowni Architektury "FORMA".		Data: lipiec 2012.

ZESTAWIENIE ŚLUSARKI OKIENNEJ ALUMINIOWEJ I STALOWEJ

lp	oznaczenie w projekcie	schemat	wymiary w świetle ościeży w cm	razem szt.	uwagi
1	Oa-1		40/250	1	okno aluminiowe stałe
2	Oa-3		150/150	1	okno aluminiowe
3	Oa-4		117/150	1	okno aluminiowe
4	Oa-5		100/140	4	okna aluminiowe, (we wszystkich oknach nawiewniki EMM wg AERECO - wg proj. went.)
5	Oa-6		100/50	2	okna aluminiowe
6	Op-1		67/31	1	okienko aluminiowe do otworu projekcyjnego o parametrach ppoż. EI30
7	Op-2		31/31	2	okienko aluminiowe do otworu projekcyjnego o parametrach ppoż. EI30

UWAGI:

- Wymiary otworów drzwiowych - podano wymiary modułowe dla wielkości otworu w świetle ościeży; wysokość mierzona od poziomu wykończonej posadzki (cm) Dokładne wymiary otworu do zamontowania drzwi należy dostosować do wytycznych wybranego producenta drzwi, każdorazowo należy zwrócić uwagę na zachowanie minimalnych wielkości otworów w świetle przejścia po otwarciu skrzydła drzwiowego (tzn. szer 90 cm i wys. 200cm lub wg wytycznych w tabeli)
- Ościeżnice drzwiowe dla drzwi drewnianych - metalowe regulowane, w kolorze takim, jak skrzydła drzwiowe.
- Szklenie szybą zespoloną. Grubość szkła wynikające z wielkości podziałów i możliwości przyjętego systemu /jak w aprobacie/. W oknach i drzwiach o przeszkleniach poniżej 85 cm od posadzki stosować szkło bezpieczne
- Nawiewniki w oknach - wg proj. wentylacji
- Kolor ślusarki aluminiowej - RAL 7040, dla drzwi głównych (Dz-1) - RAL 5023

ZESTAWIENIE DRZWI WEWN. I ZEWN. - aluminiowych i stalowych

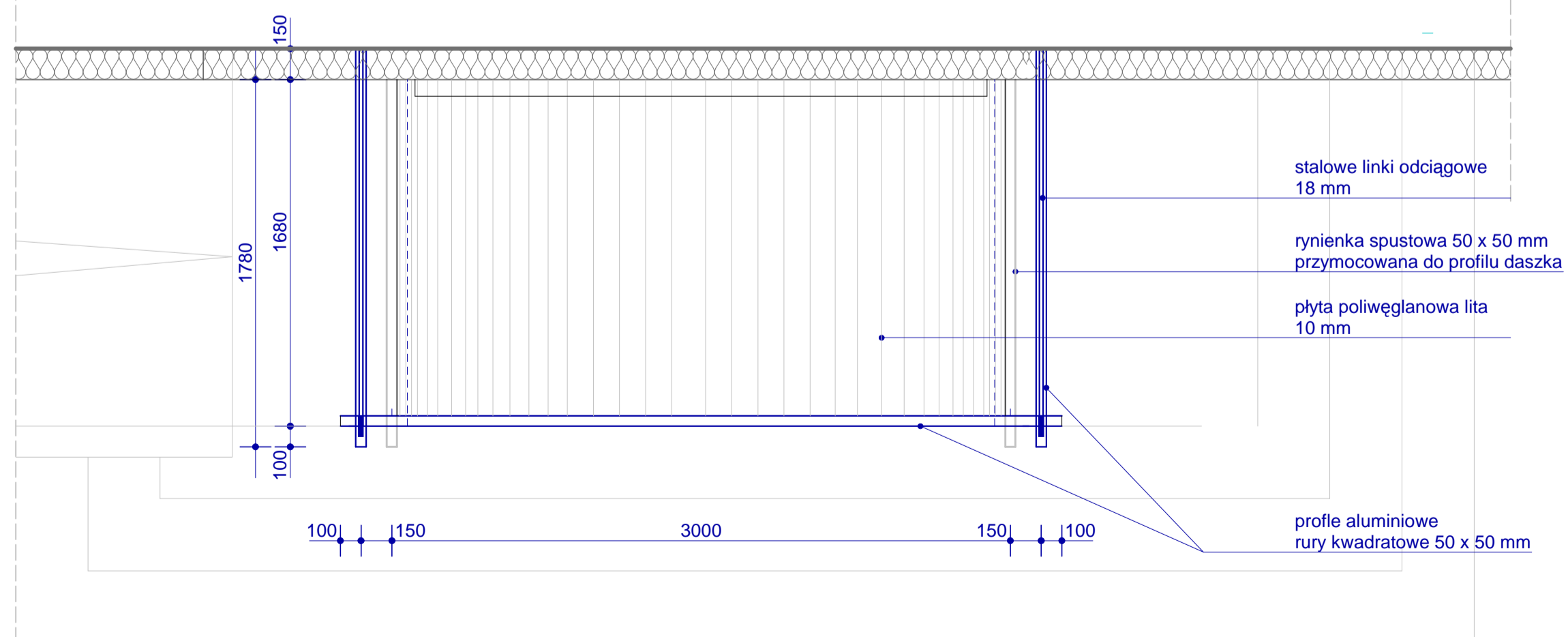
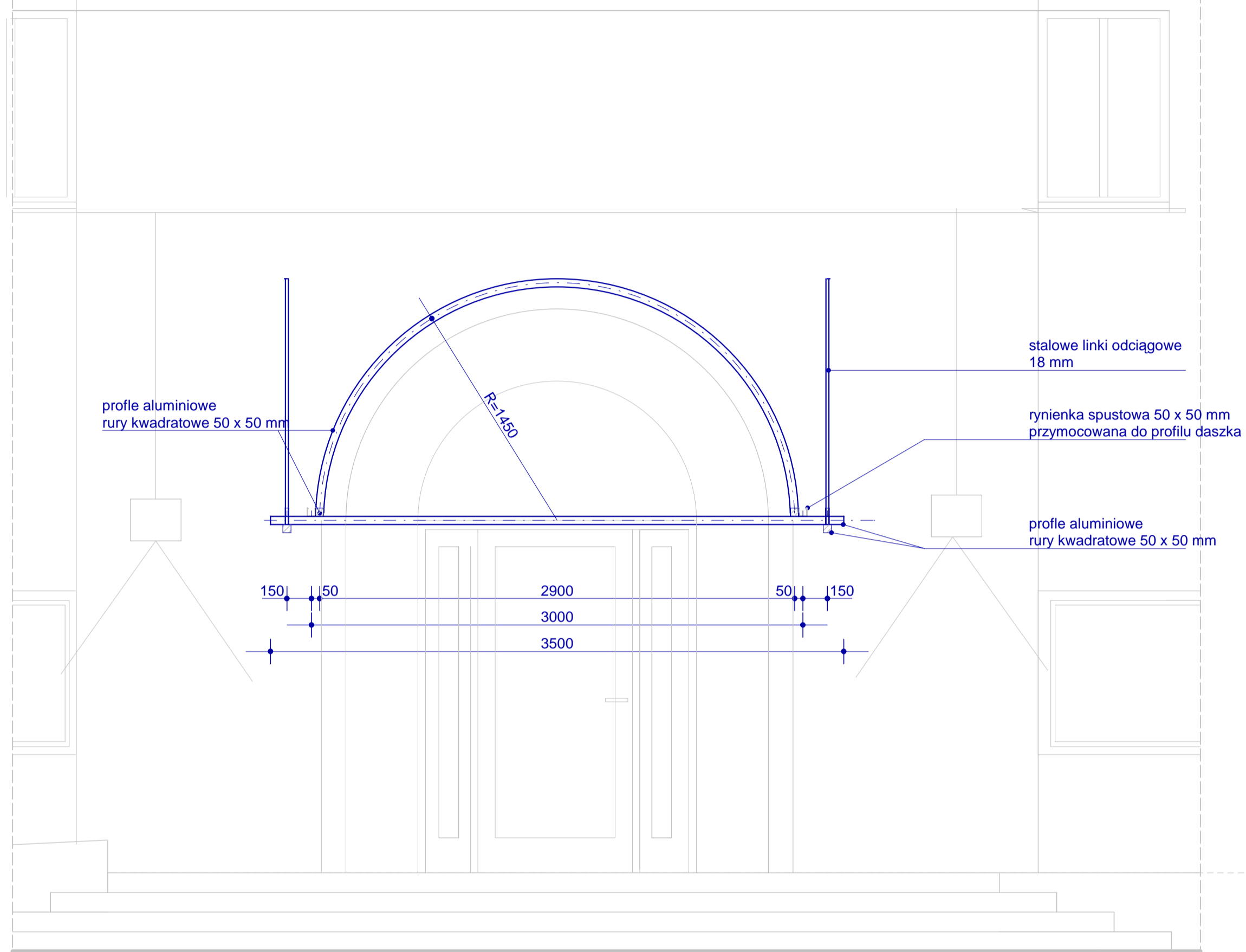
lp	oznaczenie w projekcie	schemat	wymiary w świetle ościeży w cm	ilość		razem	uwagi
				lewe	prawe		
1	D-z1		170/215 dla szerszego skrzydła - min 90/200 cm w świetle	1	-	1	drzwi zewnętrzne aluminiowe przeszklone z naswietłem np. Alurpof MB - 60, lub MB - 59SE rozwiązanie z progiem ; dodatkowo samozamykacz i drugi zamek
2	D-z2		146/210 dla szerszego skrzydła - min 90/200 cm w świetle	1	-	1	drzwi zewnętrzne stalowe pokryte laminatem PCV wg PORTA rozwiązanie z progiem ; drugi zamek Drzwi o podwyższonej izolacyjności akustycznej
3	D-z3 EI60		130/210 dla skrzydła drzwi - min 90/200 cm w świetle UWAGA : wielkość nietypowa	2	-	2	drzwi pełne przeciwpożarowe zewnętrzne w klasie odporności ogniowej EI 60 wg PORTY; ościeżnica metalowa drzwi ogniotrwałe, wersja podstawowa rozwiązanie z progiem ; drugi zamek
4	Dw1		146/210 dla szerszego skrzydła - min 90/200 cm w świetle UWAGA: indywidualne zamówienie	-	1	1	drzwi wewnętrzne pływające pokryte laminatem PCV wg PORTA Drzwi o podwyższonej izolacyjności akustycznej
5	Dw2		130/210 dla szerszego skrzydła - min 90/200 cm w świetle UWAGA: indywidualne zamówienie	1	-	1	drzwi wewnętrzne pływające pokryte laminatem PCV wg PORTA Drzwi o podwyższonej izolacyjności akustycznej
6	Dw3 EI60		150/210	-	1	1	drzwi wewnętrzne aluminiowe przeciwpożarowe w systemie odporności ogniowej EI 60 np. Wiśniowski rozwiązanie bezprogowe większe skrzydło drzwiowe + montaż odboju
7	Dw4		150/210	-	1	1	drzwi wewnętrzne aluminiowe z naswietłem górnym i bocznym np. Wiśniowski - w systemie Alurpof MB 45 rozwiązanie bezprogowe większe skrzydło drzwiowe

ZESTAWIENIE DRZWI WEWNĘTRZNYCH - drewnianych

lp	oznaczenie w projekcie	schemat	wymiary w świetle ościeży w cm	ilość		razem	uwagi
				lewe	prawe		
1	Dp1 EI60		108/209	3	1	4	drzwi pełne przeciwpożarowe wewnętrzne w klasie EI 60 odporności ogniowej wg. PORTY ; ościeżnica drewniana drzwi ogniotrwałe wersja podstawowa
2	Dp2 EI30		99/206	-	1	1	drzwi pełne przeciwpożarowe wewnętrzne w klasie EI 30 odporności ogniowej wg. PORTY ; ościeżnica metalowa drzwi ogniotrwałe wersja podstawowa
3	Dp3 EI60		90/196	-	1	1	drzwi pełne przeciwpożarowe wewnętrzne w klasie EI 60 odporności ogniowej wg. PORTY ; ościeżnica metalowa drzwi ogniotrwałe wersja podstawowa
4	D1		98/206	2	4	6	drzwi drewniane pływające; z kratką nawiewu lub podcięciem zapewniającym pow. nawiewu powietrza min 0,022m2
5	D2		88/206	2	-	2	drzwi drewniane pływające; z kratką nawiewu lub podcięciem zapewniającym pow. nawiewu powietrza min 0,022m2
6	D3		88/185	1	-	1	drzwi drewniane pływające
7	D4		88/206	1	-	1	drzwi drewniane pływające

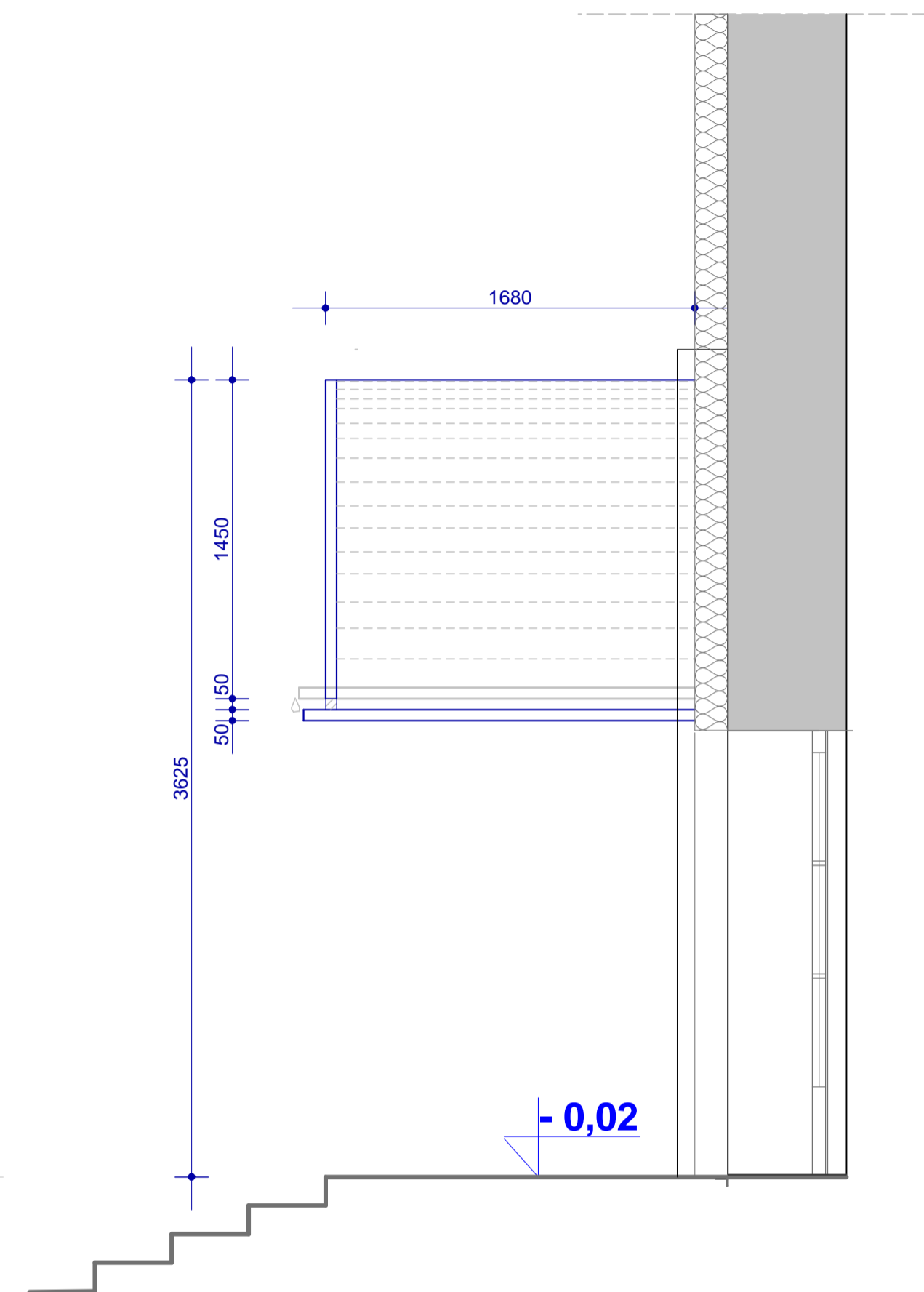
 PRACOWNIA ARCHITEKTURY "FORMA" CZESTOCHOWA UL. PARTYZANTÓW 17 tel. 034 - 361 42 45 ; forma@forma.com.pl "FORMA" SPÓŁKA Z O.O. BLACHOWNIA UL. MODRZEWIOWA 19	Zamierzenie budowlane:	
	PROJEKT PRZEBUDOWY SALI KINOWEJ KINA "BAJKA" Z NIEZBEDNYM REMONTEM	
Adres:	Poraj - ul. Piłsudskiego 9 Działka o nr.ewidencyjnym: 560/1	
Inwestor:	Gmina Poraj - Urząd Gminy w Poraju	
Obiekt:	Budynek kina BAJKA	
Część 1:	ARCHITEKTURA	tom II. PROJEKT ARCHITEKTONICZNO-BUDOWLANY
Faza projektu:	PROJEKT WYKONAWCZY	
Tytuł rysunku:	Zestawienie drzwi i okien	
Nr. rysunku:	10/A	
Projektował :	mgr inż. arch. Paweł Korzewski	nr upr. bud. UAN- VIII/83861/103/86 w specj. architektonicznej bez ograniczeń
Podpis:	Skala	
Opracował :	mgr inż. Katarzyna Korzewska	
PRAWA AUTORSKIE dotyczące projektu i tego rysunku są własnością "FORMA" Spółka z o.o. w Blachowni. Niniejszy rysunek nie może być kopiowany ani udostępniany bez zgody PRACOWNI ARCHITEKTURY "FORMA"		
Data:	lipiec 2012.	

DASZEK NAD WEJŚCIEM GŁÓWNYM
WIDOK 1 : 25




DASZEK NAD WEJŚCIEM GŁÓWNYM
RZUT 1 : 25

DASZEK NAD WEJŚCIEM GŁÓWNYM
PRZEKRÓJ 1 : 25

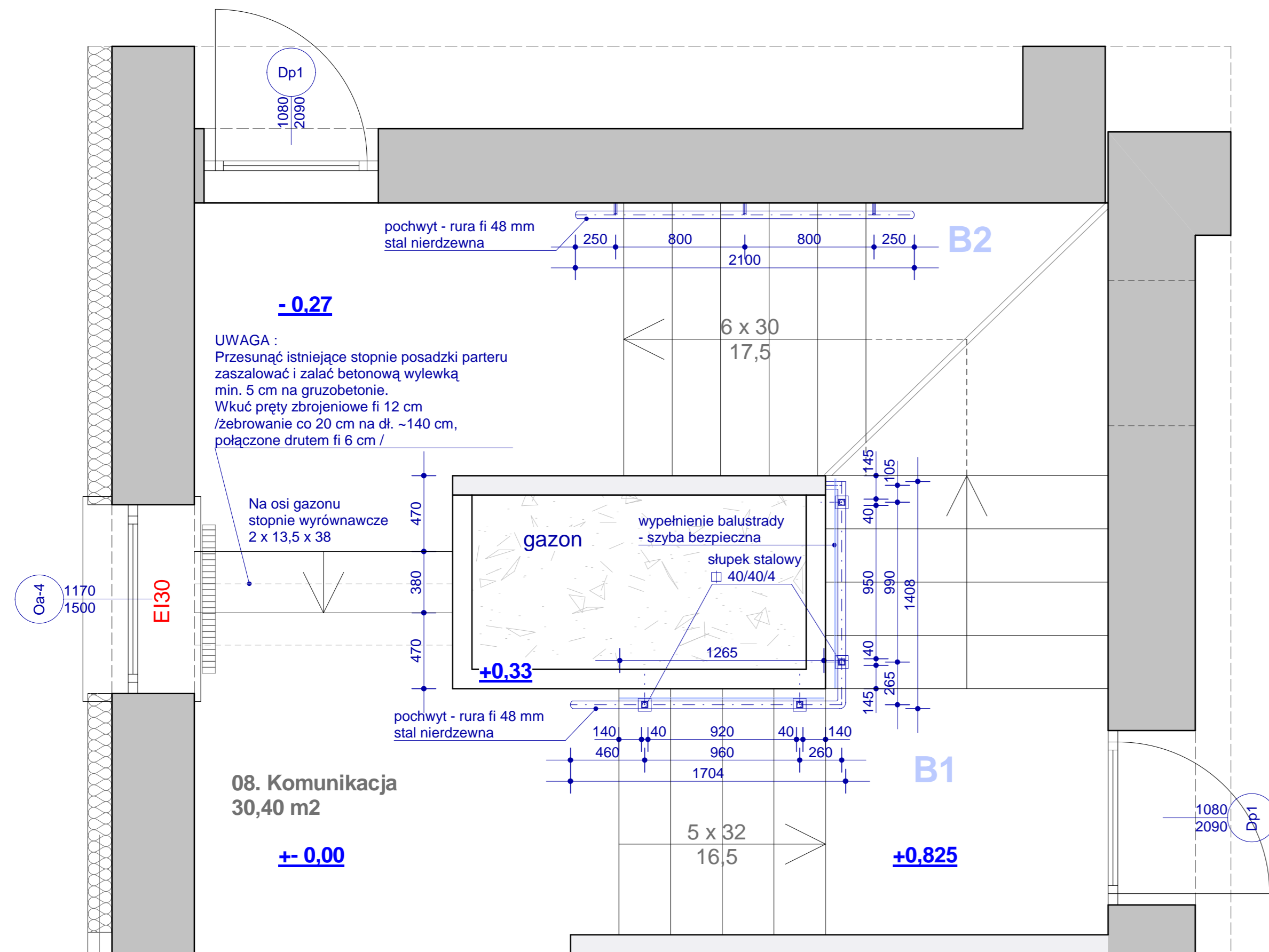


UWAGI :

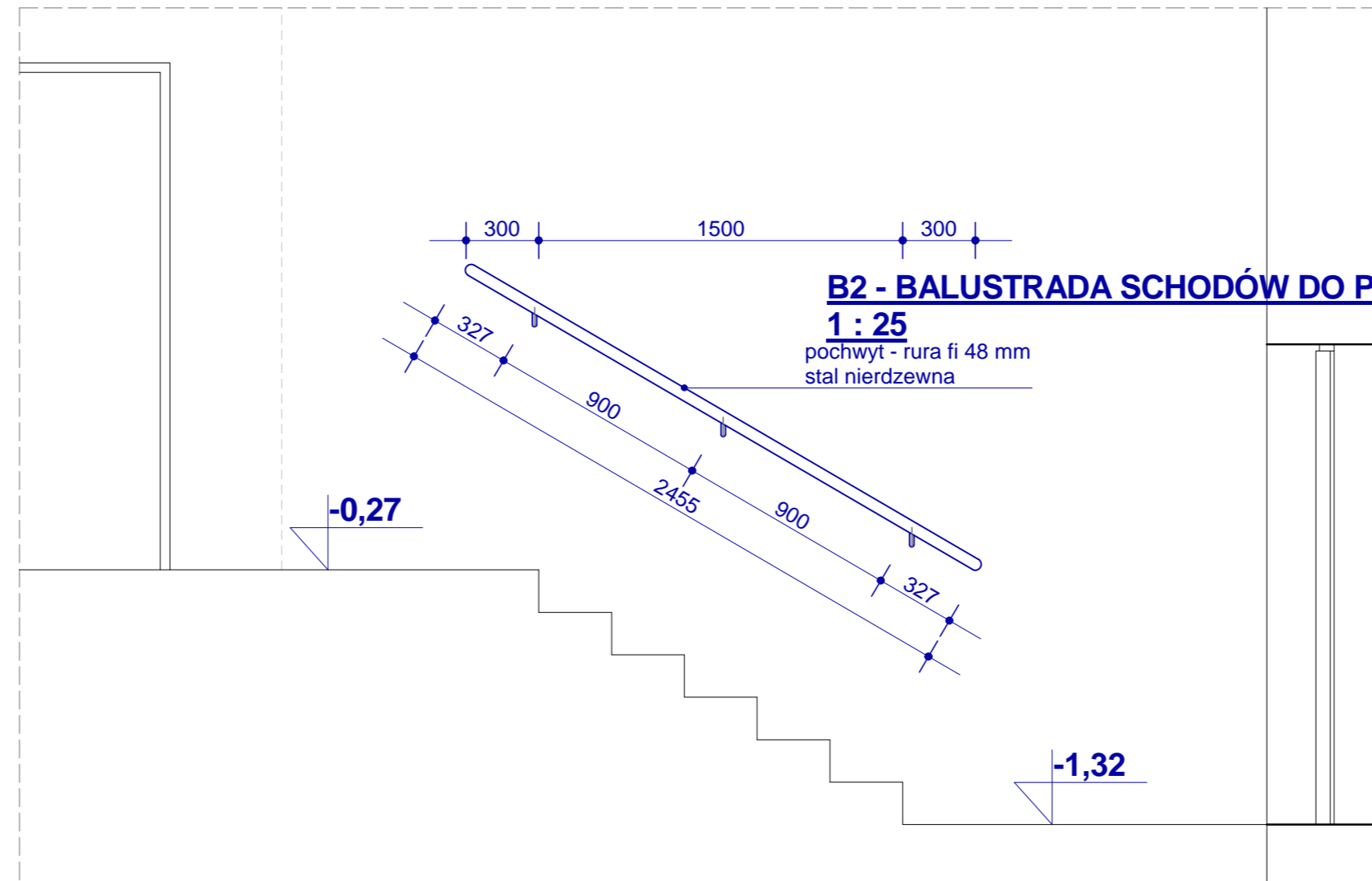
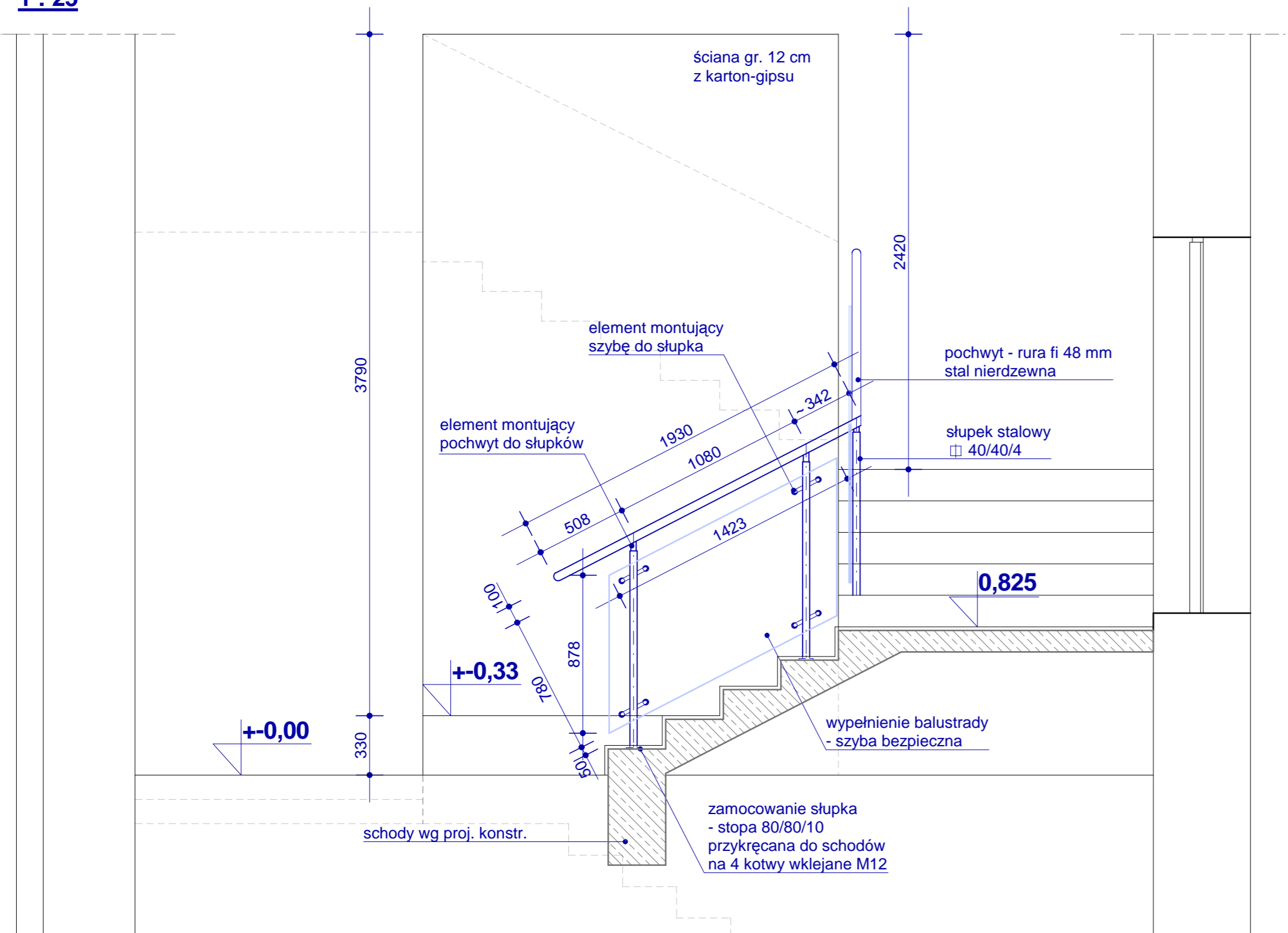
1. Zadaszenie łukowe o wymiarach 300 x 168 cm, h = 144 cm,
2. Konstrukcja aluminiowa,
3. Poszycie - płyta poliwęglanowa 10 mm lita,
4. Orynnowanie aluminiowe, systemowe,
5. Linki odciągowe,
6. Konstrukcja aluminiowa malowana proszkowo - kolor RAL 7040

 PRACOWNIA ARCHITEKTURY "FORMA" CZESTOCHOWA UL. PARTYZANTÓW 17 tel. 034 - 361 42 45 ; forma@forma.com.pl "FORMA" SPÓŁKA Z O.O. BLACHOWNIA UL. MODRZEWIOWA 19	Zamierzenie budowlane:	
	PROJEKT PRZEBUDOWY SALI KINOWEJ KINA "BAJKA" Z NIEZBEDNYM REMONTEM	
Adres:	Poraj - ul. Piłsudskiego 9 Działka o nr.ewidencyjnym: 560/1	
Inwestor:	Gmina Poraj - Urząd Gminy w Poraju	
Obiekt:	Budynek kina BAJKA	
Branża, Część 1:	ARCHITEKTURA	tom II. PROJEKT ARCHITEKTONICZNO-BUDOWLANY Faza projektu: PROJEKT WYKONAWCZY
Tytuł rysunku:	Daszek nad wejściem głównym	Nr. rysunku 11.1/A
Projektował :	mgr inż. arch. Paweł Korzewski	n/ur. bud. UAN- VIII/83861/103/86 w specj. architektonicznej bez ograniczeń
Opracował :	mgr inż. Katarzyna Korzewska	Podpis: Skala 1 : 25
PRAWA AUTORSKIE dotyczące projektu i tego rysunku sa własnością "FORMA" Spółka z o.o. w Blachowni Niniejszy rysunek nie moze byc kopiowany ani udostępniany bez zgody PRACOWNI ARCHITEKTURY "FORMA"		Data: lipiec 2012.

B1, B2 - BALUSTRADY SCHODÓW KLATKI SCHODOWEJ
1 : 25



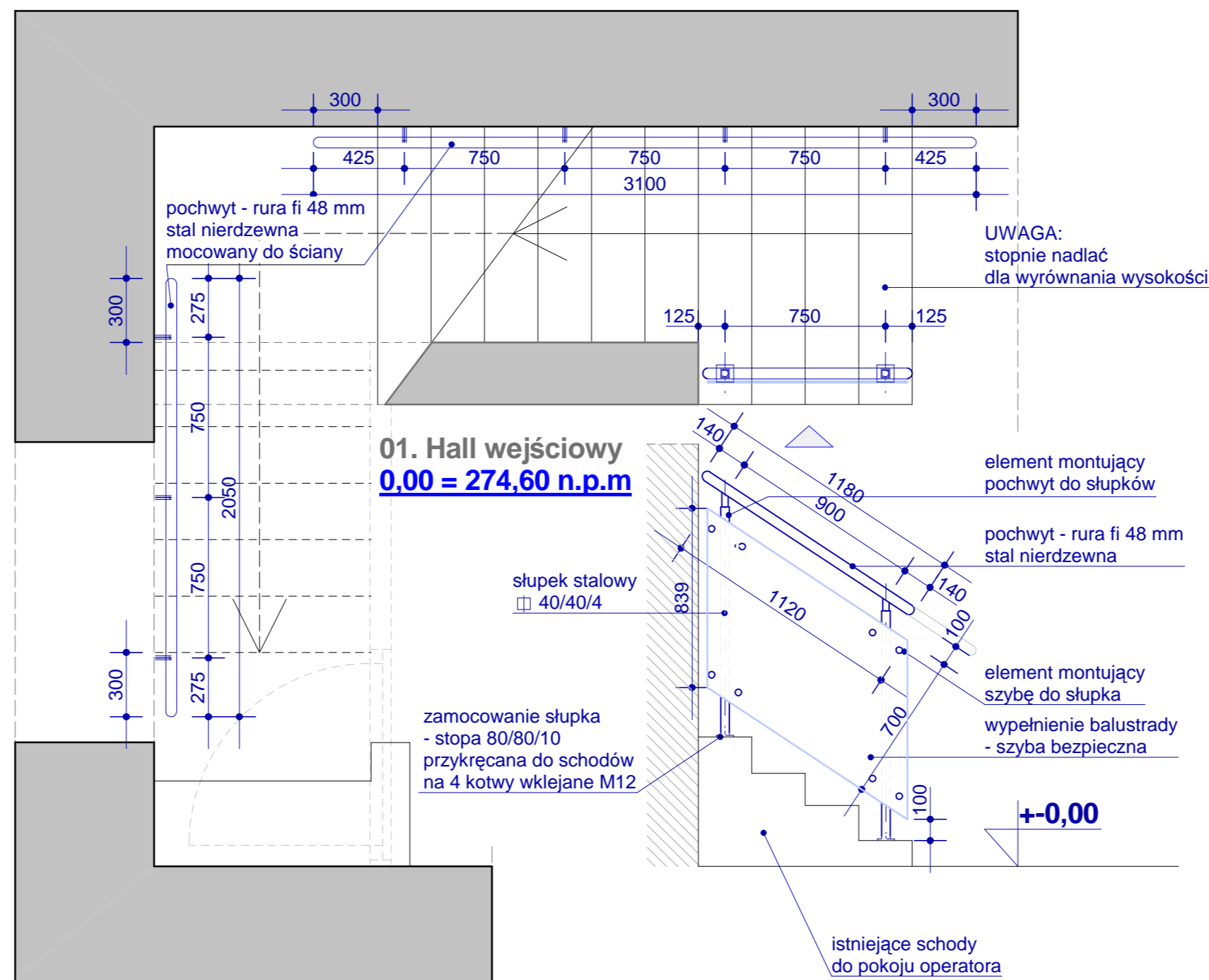
B1 - BALUSTRADA SCHODÓW KLATKI SCHODOWEJ - PRZEKRÓJ
1 : 25



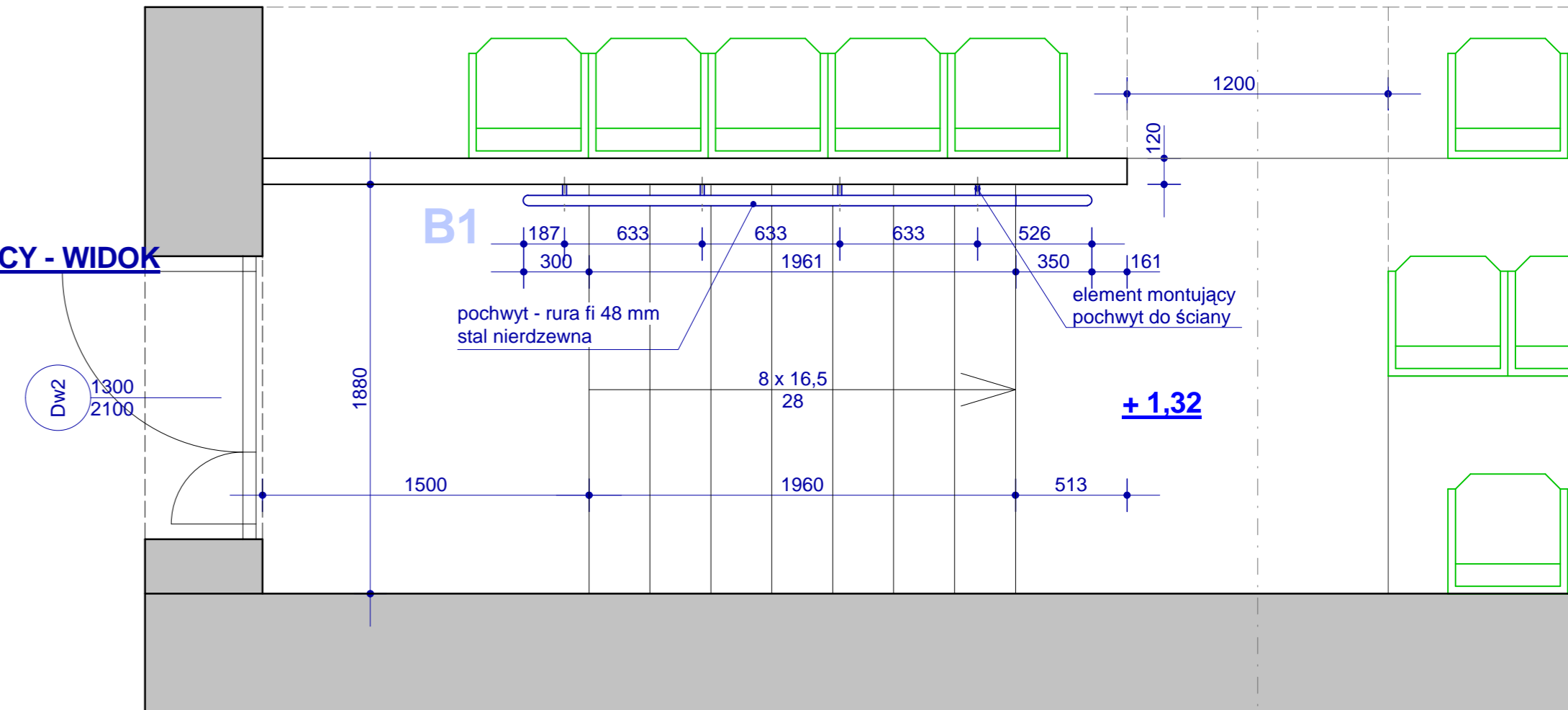
UWAGA :

1. Przed wykonaniem elementów dla balustrad wszystkie wymiary sprawdzić na budowie;
2. Balustrady muszą być zgodne z Rozporządzeniem Ministra Infrastruktury w sprawie warunków technicznych jakim powinny odpowiadać budynki i ich usytuowanie
3. Elementy balustrad - stal nierdzewna, szkło bezpieczne

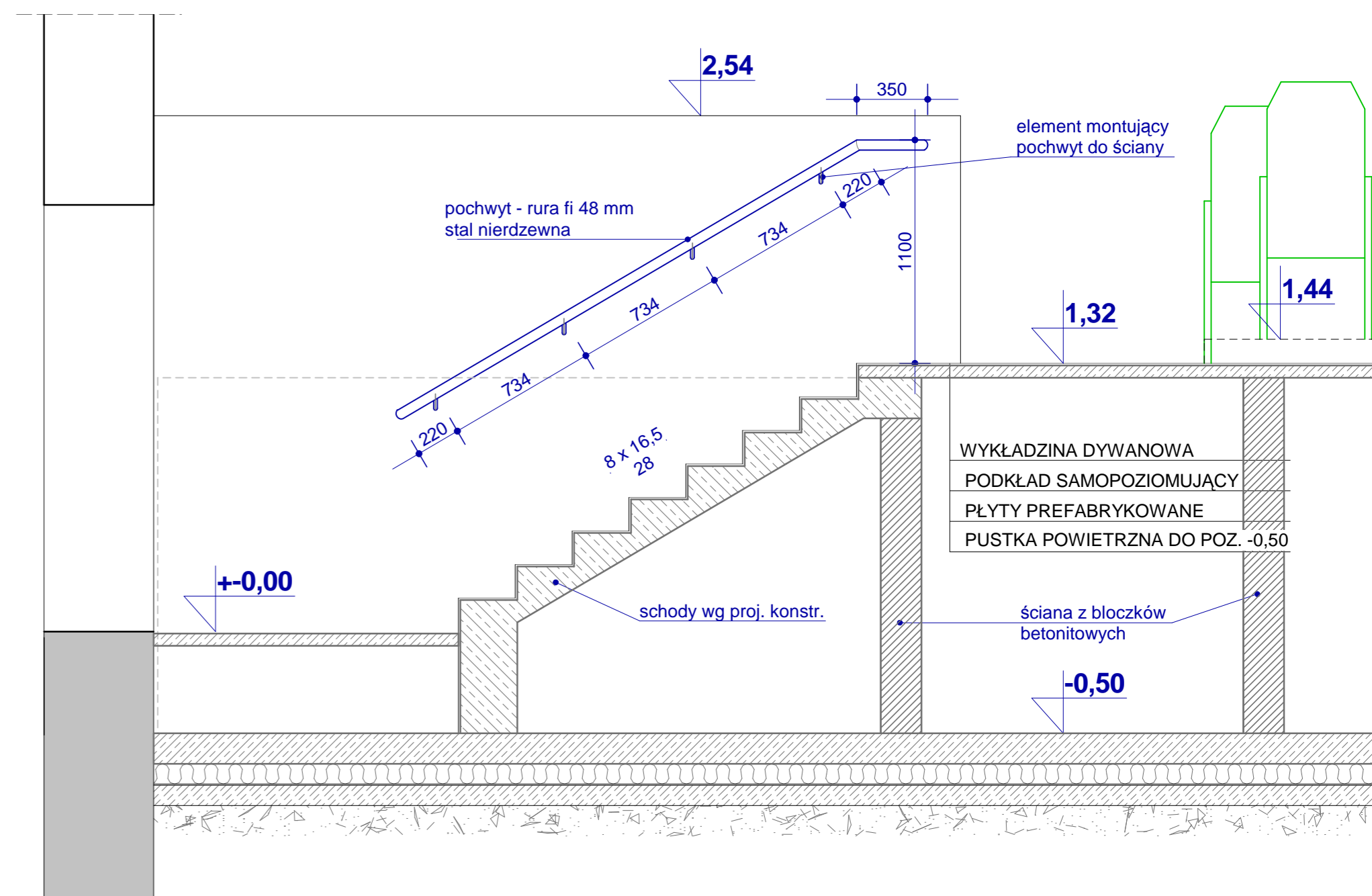
B3 - BALUSTRADA SCHODÓW W HALLU WEJŚCIOWYM
1 : 25



B1 - BALUSTRADA SCHODÓW EWAKUACYJNYCH
1 : 25



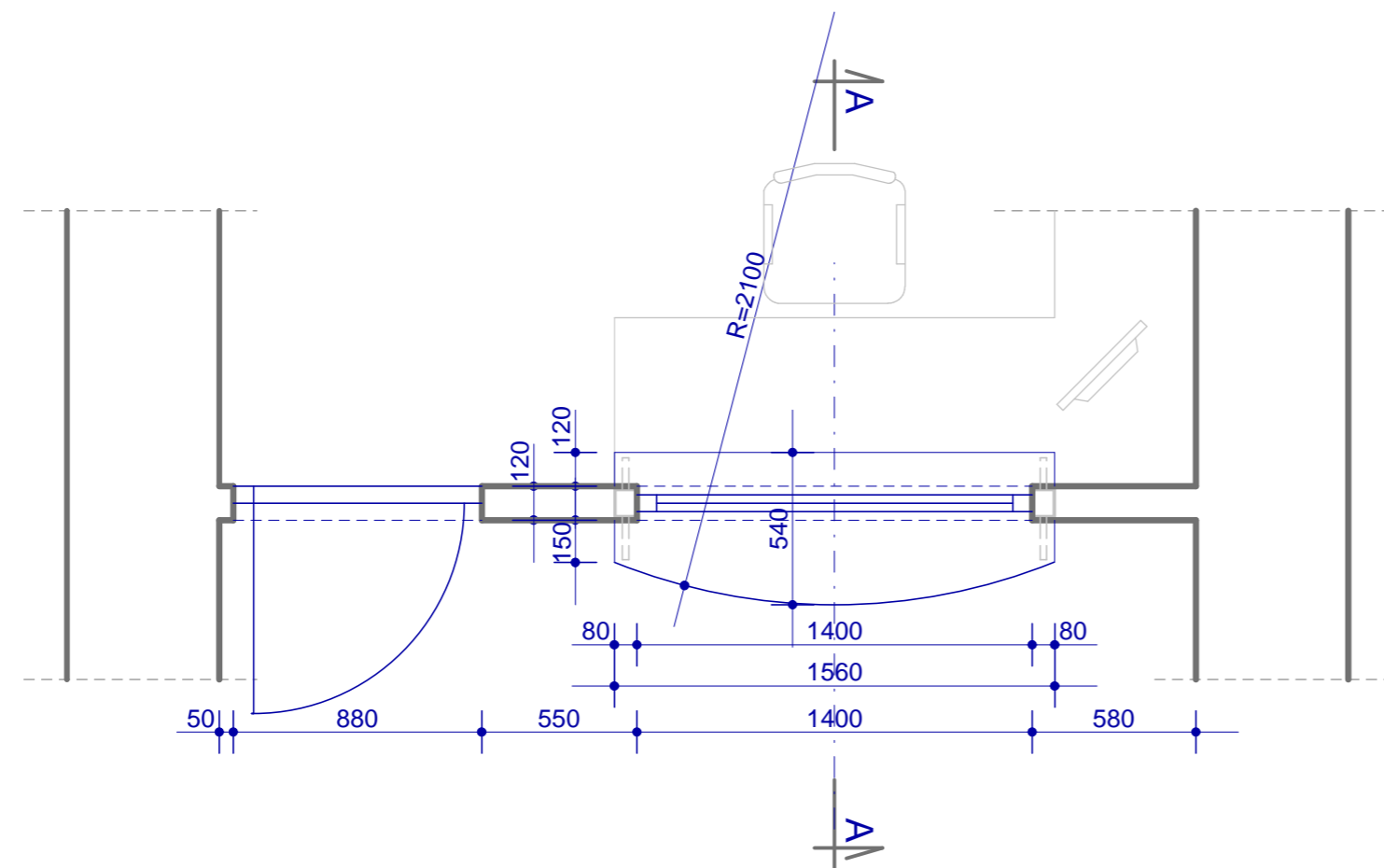
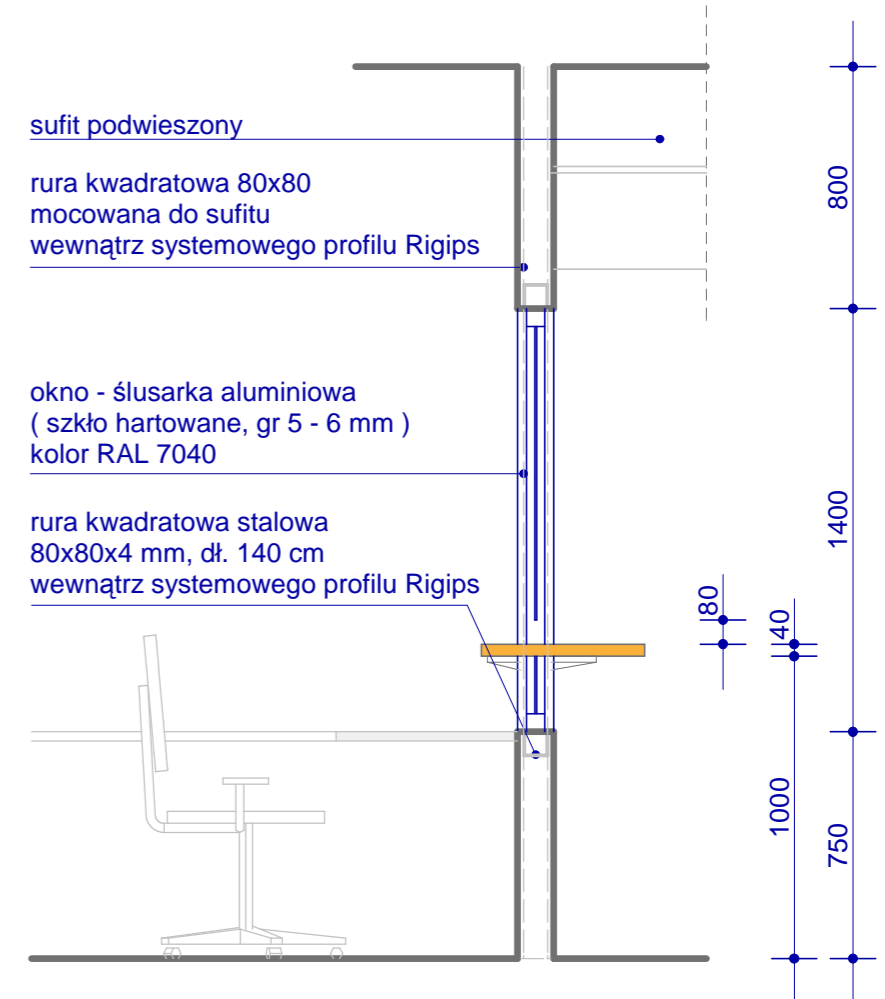
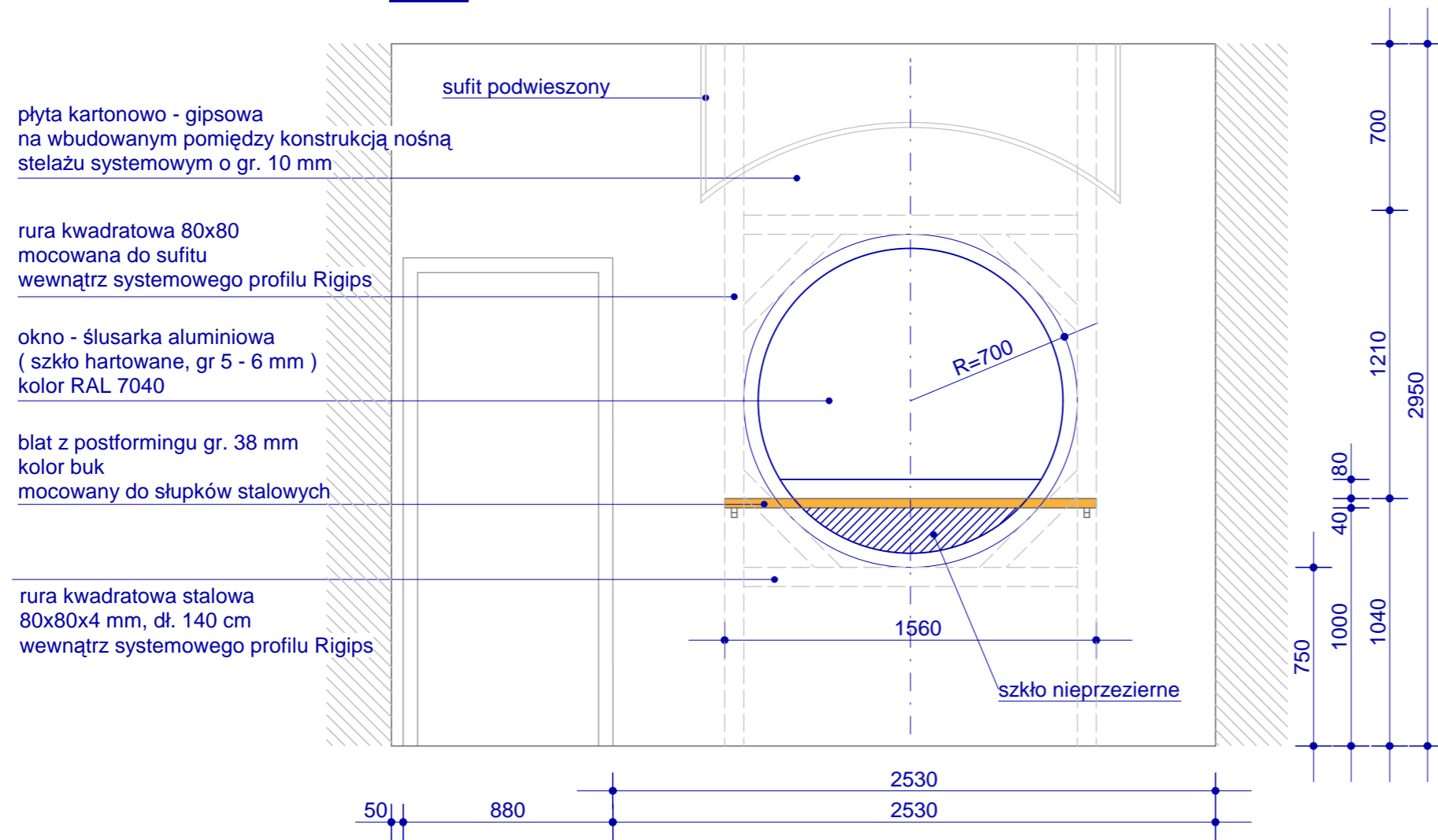
B1 - WIDOK



<p>PRACOWNIA ARCHITEKTURY "FORMA" CZĘSTOCHOWA UL. PARTYZANTÓW 17 tel. 034 - 361 42 45 ; forma@forma.com.pl "FORMA" SPÓŁKA Z O.O. BLACHOWNIA UL. MODRZEJOWA 19</p>		<p>Zamierzenie budowlane: PROJEKT PRZEBUDOWY SALI KINOWEJ KINA "BAJKA" Z NIEZBEDNYM REMONTEM</p>	
<p>Adres: Poraj - ul. Piłsudskiego 9 Działka o nr. ewidencyjnym: 560/1</p>		<p>Investor: Gmina Poraj - Urząd Gminy w Poraju</p>	
<p>Objekt: Budynek kina BAJKA</p>		<p>Faza projektu: PROJEKT WYKONAWCZY</p>	
<p>Branża: ARCHITEKTURA</p>		<p>Nr. rysunku: 11.2A</p>	
<p>Typul rysunku: Balustrady - rozmieszczenie</p>		<p>Skala: 1 : 25</p>	
<p>Projektował : mgr inż. arch. Paweł Korzewski</p>		<p>Podpis: _____</p>	
<p>Opracował : mgr inż. Katarzyna Korzewska</p>		<p>Data: lipiec 2012.</p>	
<p><small>PRAWA AUTORSKIE dotyczący projektu i jego rysunku są własnością "FORMA" Spółka z o.o. w Blachowni. Niniejszy rysunek nie może być kopiowany ani udostępniany bez zgody PRACOWNI ARCHITEKTURY "FORMA".</small></p>			


OKNO KASOWE

1 : 25



UWAGA :

Należy zastosować dodatkową podkonstrukcję pod okno, która będzie schowana w konstrukcji ściany działowej z profili CW 100 / UW 100. Rura kwadratowa tworząca dodatkową konstrukcję pod okno powinna mieć wymiary mniejsze niż 100 mm, np. 80 mm tak, aby mogła się zmieścić w konstrukcji ściany. Należy zamocować do pionowych rur z każdej ze stron profile pionowe CW 100. Dodatkowo oprócz standardowo zamocowanych profili UW 100 do stropu górnego i dolnego, należy zamontować profile UW 100 na poziomych profilach rurowych (na górnym profil UW 100 ramionami do góry, pod dolnym profil UW 100 ramionami do dołu). Między profile UW należy na szerokości okna dodać dodatkowe profile słupkowe tak, aby odległość między profilami pionowymi CW wynosiła maksymalnie 60 cm.

 PRACOWNIA ARCHITEKTURY "FORMA" CZESTOCHOWA UL. PARTYZANTÓW 17 tel. 034 - 361 42 45 ; forma@forma.com.pl "FORMA" SPÓŁKA Z O.O. BŁACHOWNIA UL. MODRZEWIOWA 19	Zamierzenie budowlane:	
	PROJEKT PRZEBUDOWY SALI KINOWEJ KINA "BAJKA" Z NIEZBEDNYM REMONTEM	
Adres:	Poraj - ul. Piłsudskiego 9 Działka o nr.ewidencyjnym: 560/1	
Inwestor:	Gmina Poraj - Urząd Gminy w Poraju	
Obiekt:	Budynek kina BAJKA	
Branża, Część 1:	ARCHITEKTURA	tom II. PROJEKT ARCHITEKTONICZNO-BUDOWLANY
Faza projektu:	PROJEKT WYKONAWCZY	
Tytuł rysunku:	Okno kasowe	Nr. rysunku 11.3/A
Projektował :	mgr inż. arch. Paweł Korzewski	nr upr. bud. UAN- VIII/83861/103/86 w specj. architektonicznej bez ograniczeń
Opracował :	mgr inż. Katarzyna Korzewska	Podpis: Skala 1 : 25
PRAWA AUTORSKIE dotyczące projektu i tego rysunku są własnością "FORMA" Spółka z o.o. w Błachowni Niniejszy rysunek nie może być kopiowany ani udostępniany bez zgody PRACOWNI ARCHITEKTURY "FORMA"		Data: lipiec 2012.