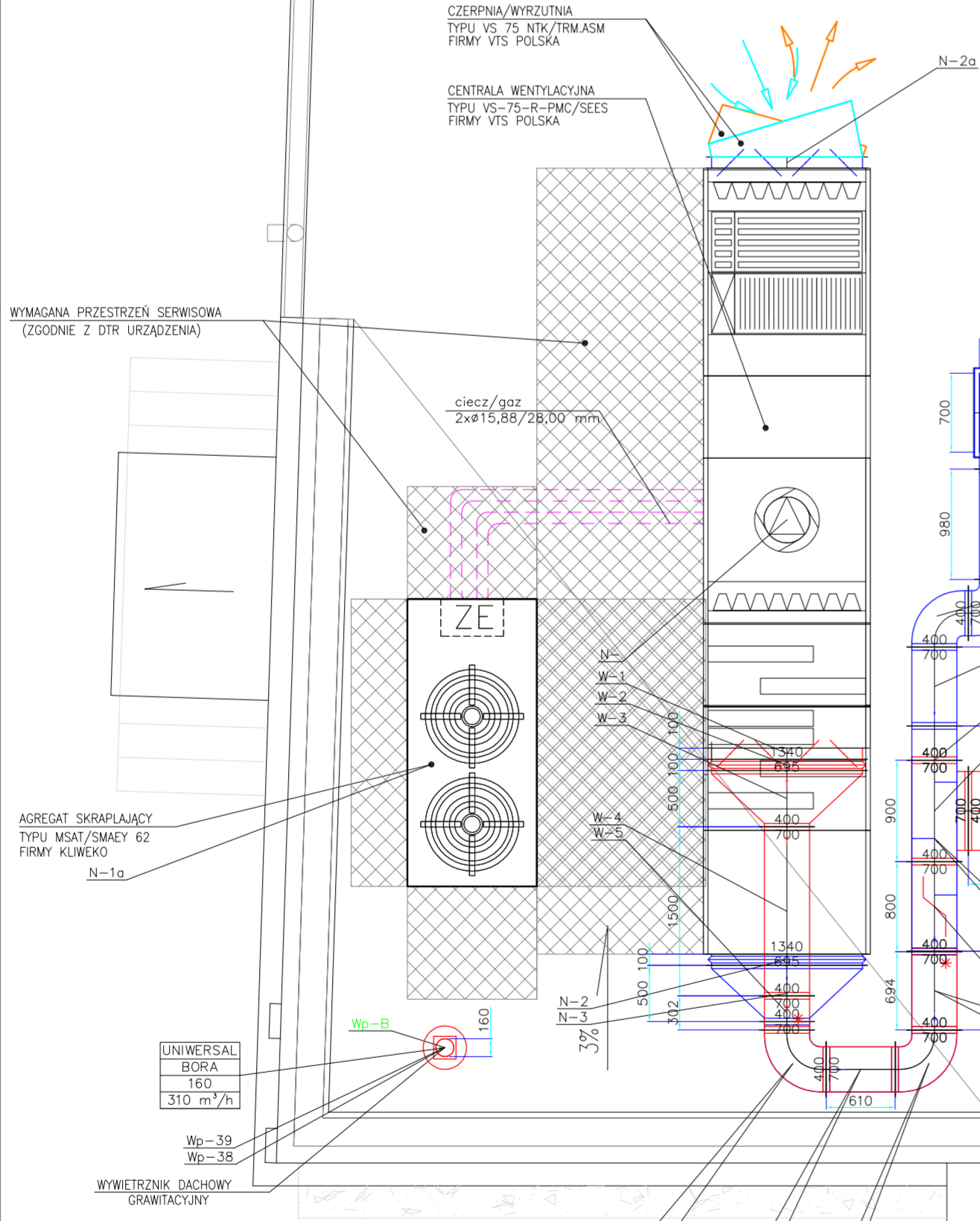




**UWAGA!**  
 KONSTRUKCJE WSPORCZĘ DLA POSADZIWIENIA  
 CENTRALI WENTYLACYJNEJ ORAZ AGREGATU  
 WG PROJEKTU CZĘŚCI KONSTRUKCYJNEJ.



- LEGENDA:**
- KRATKA KONTAKTOWA W DRZWIACH
  - NAWIEWNIKI HIGROSTEREOMYJANY TYPU EMM FIRMY AERECO (wraz z osłonami akustycznymi i kratką przeciw owadom)
  - WENTYLATOR WYCIĄGOWY
  - PRZEWÓD CHŁODNICZY (CIECZ)
  - PRZEWÓD CHŁODNICZY (GAZ)
  - OBUDOWA KANAŁÓW (WG CZ. ARCHITEKTONICZNEJ)
  - INSTALACJA WENTYLACJI NAWIEWNEJ
  - INSTALACJA WENTYLACJI WYWIEWNEJ
  - INSTALACJA WENTYLACJI CZERPNEJ
  - INSTALACJA WENTYLACJI WYRZUTOWEJ
  - OZNACZENIE KANAŁU Z LUZNĄ RAMKĄ
  - ILOŚĆ POWIETRZA
  - PRĘDKOŚĆ POWIETRZA

PRACOWNIA ARCHITEKTURY "FORMA" CZĘSTOCHOWA, UL. PARTYZANTÓW 17 TEL. 34-361 42 45   forma@forma.com.pl "FORMA" SPÓŁKA Z O.O. BLACHOWNIA UL. MODRZEWIOWA 19		Zamierzenie budowlane: Przebudowa z niezbędnym remontem wraz z realizacją urządzeń technicznych niezbędnych dla funkcjonowania obiektu oraz pozostałych elementów zagospodarowania terenu	
Inwestor: <b>Gmina Poraj, 42-360 Poraj, ul. Jasna 21</b>	Obiekt: <b>Sala kinowa „Kina Bajka”</b> 42-360 Poraj ul. Piłsudskiego 9, działka nr ewid. 560/1, obręb Nr 0008, Poraj	Branża: <b>SANITARNA</b>	Faza: <b>PROJEKT WYKONAWCZY</b>
Tytuł rysunku: <b>Rzut piętra i dachu - instalacja wentylacji</b>	Skala: <b>1:50</b>	Projektował: mgr inż. Zbigniew Jarkiewicz	nr uprawnień: 717/01 specjalność: sanitarna
Opracował: mgr inż. Agata Janicka	nr uprawnień: - specjalność: -	Podpis:	Nr. rysunku <b>11/S</b> Data: Lipiec 2012