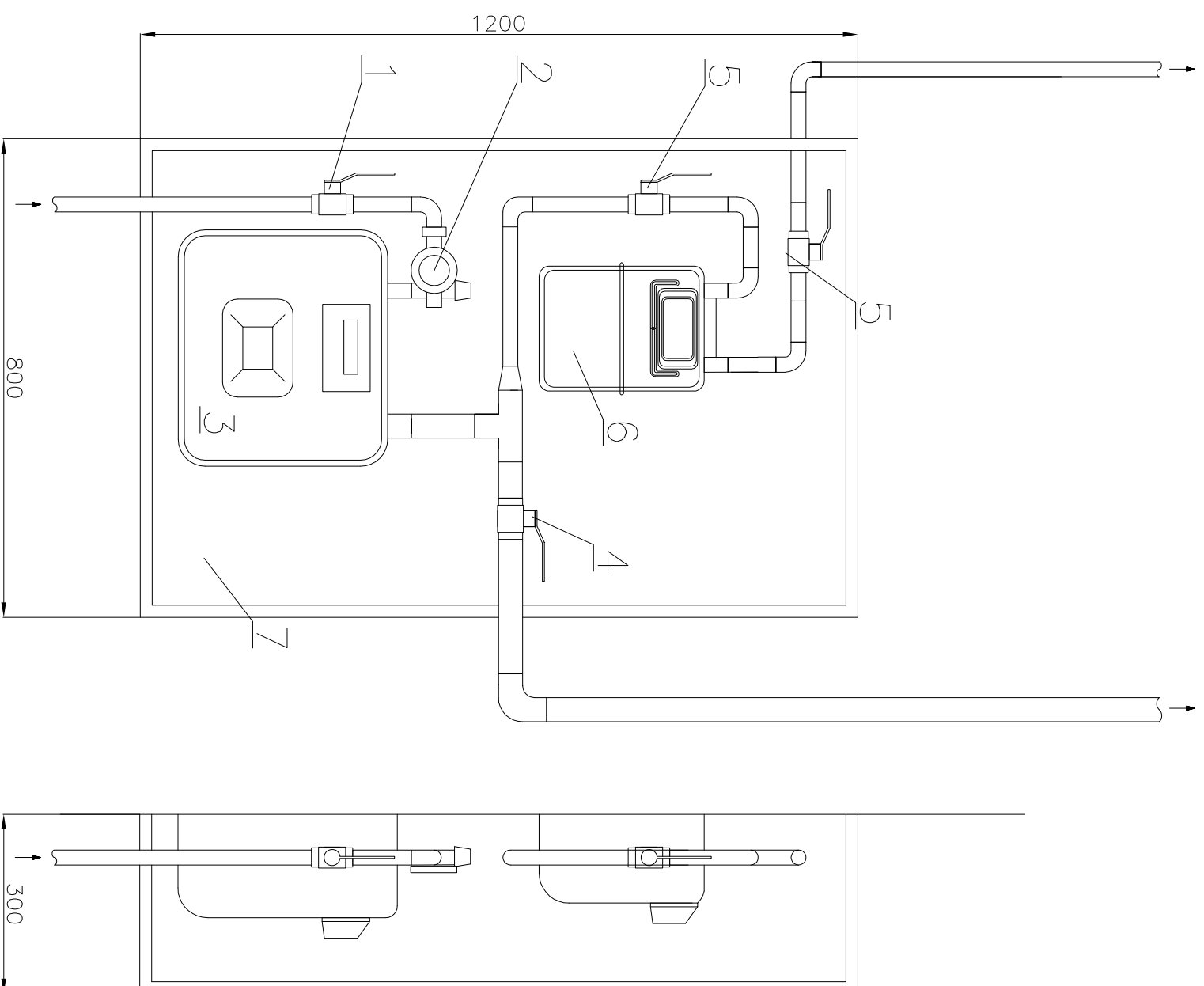


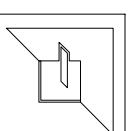
SZAFKA GAZOMIERSZOWA

skala 1:100



LEGENDA

- 1 – kurek główny DN32
- 2 – reduktor gazu MIX-25G firmy Elektrometal
- 3 – gazomierz miechowy G10 – firmy Metrix
- 4 – zawór odcinający DN40mm
- 5 – zawór odcinający DN25mm
- 6 – gazomierz miechowy G6 – firmy Metrix (podlicznik)
- 7 – szafka gazowa 800x1200x300



PRACOWNIA ARCHITEKTURY "FORMA"
CZĘSTOCHOWA, UL. PARTYZANTÓW 17
tel. 34 - 361 42 45 ; forma@forma.com.pl
"FORMA" SPÓŁKA Z O.O.
BLACHOWNIA UL. MODRZEWIOWA 19

Zamierzenie budowlane:
Przebudowa z niezbędnym remontem wraz z realizacją urządzeń technicznych niezbędnych dla funkcjonowania obiektu oraz pozostałych elementów zagospodarowania terenu

Investor: **Gmina Poraj, 42- 360 Poraj , ul. Jasna 21**

Obiekt: **Sala kinowa „Kina Bajka”**

Adres: **42-360 Poraj ul. Piłsudskiego 9, działka nr ewid . 560/1, obręb Nr 0008, Poraj**

Branża: **SANITARNA**

Tytuł rysunku: **Szafka gazomierzowa**

Faza: **PROJEKT WYKONAWCZY**

Skala: **1:100**

Projektował : mgr inż. Zbigniew Jarkiewicz

nr uprawnień: 717/01
specjalność: sanitarna

Podpis:

Nr. rysunku: **13/S**

Opracował : mgr inż. Agata Janicka

nr uprawnień: -
specjalność: -

Podpis:

Data: **lipiec 2012**