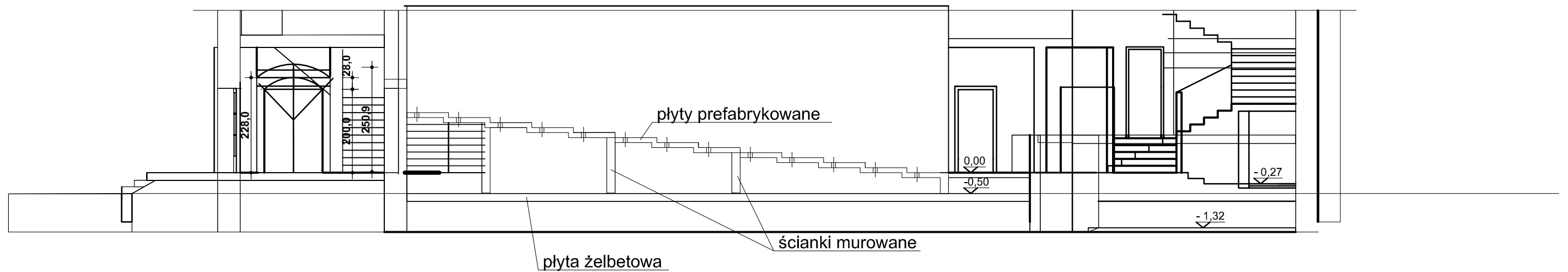


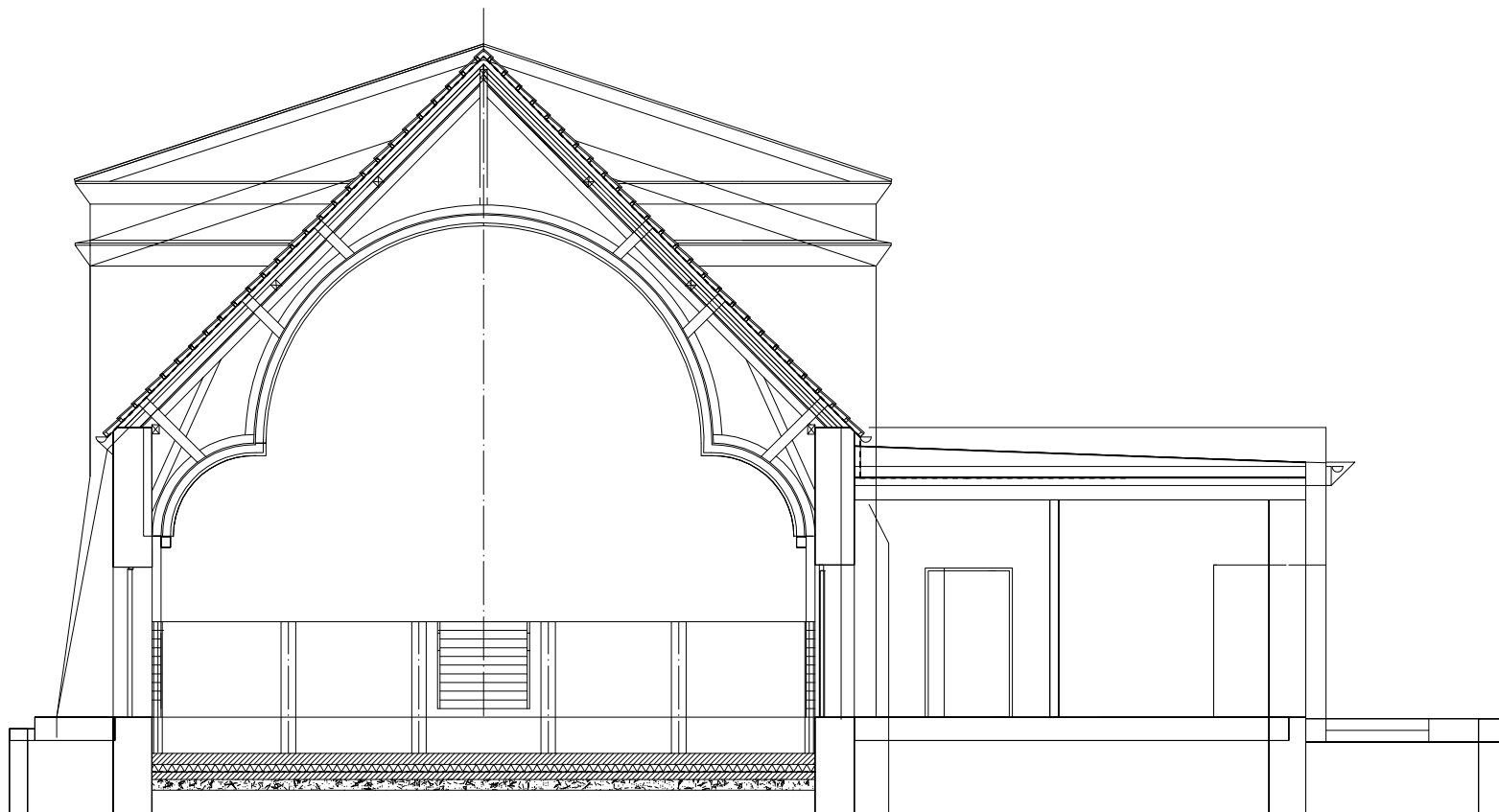
# PRZEKRÓJ PODŁUŻNY

Skala 1:100



# PRZEKRÓJ POPRZECZNY

Skala 1:100



	<b>PRACOWNIA ARCHITEKTURY "FORMA"</b> CZĘSTOCHOWA UL. PARTYZANTÓW 17 tel. 034 - 361 42 45 ; forma@forma.com.pl "FORMA" SPÓŁKA Z O.O. BLACHOWNIA UL. MODRZEWIOWA 19		Zamierzenie budowlane: <b>PROJEKT PRZEBUDOWY SALI KINOWEJ                  KINA "BAJKA" Z NIEZBĘDNYM REMONTEM</b>	
	Adres: Poraj - ul. Piłsudskiego 9 Działka o nr.ewidencyjnym: 560/1			
Inwestor: Gmina Poraj - Urząd Gminy w Poraju Obiekt: Budynek kina BAJKA				
Branża, Część 1: KONSTRUKCJE		tom II. PROJEKT ARCHITEKTONICZNO-BUDOWLANY	Faza projektu: <b>PROJEKT BUDOWLANY</b>	
Tytuł rysunku: Przekrój podłużny i poprzeczny			Nr. rysunku <b>2/k</b>	
Projektował : inż. Kazimierz Kozłowski Sprawdził : mgr inż. Grzegorz Konopa		nr upr. bud. w specj. konstrukcyjnej Upr. : FT 83861/100/84 Upr. : SLK/1598/POOK/07	Podpis:	Skala <b>1 : 100</b>
PRAWA AUTORSKIE dotyczące projektu i tego rysunku są własnością "FORMA" Spółka z o.o. w Blachowni Niniejszy rysunek nie może być kopiowany ani udostępniany bez zgody PRACOWNI ARCHITEKTURY "FORMA"				Data: czerwiec 2012.