

**UCHWAŁA NR 182(XXIII)20  
RADY GMINY PORAJ**

z dnia 22 grudnia 2020 r.

**w sprawie wyznaczenia obszaru i granic aglomeracji**

Na podstawie art. 18 ust. 2 pkt 15 ustawy z dnia 8 marca 1990 r. o samorządzie gminnym (t. j. Dz. U. z 2020 r., poz. 713 z późn. zm.) oraz art. 87 ust. 1 ustawy z dnia 20 lipca 2017 r. Prawo wodne (t. j. Dz. U. z 2020 r., poz. 310 z późn. zm.)

**Rada Gminy Poraj  
uchwala, co następuje:**

§ 1. Wyznacza się aglomerację Żarki Letnisko o równoważnej liczbie mieszkańców 2359 (RLM).

§ 2. 1. Aglomeracja Żarki Letnisko obejmuje swym zasięgiem tereny objęte systemem kanalizacji zbiorczej zakończonym oczyszczalnią ścieków zlokalizowaną w miejscowości Żarki Letnisko przy ul. Łącznej.

2. Obszar aglomeracji Żarki Letnisko wyznacza się w granicach, które zostały oznaczone na mapie w skali 1:25 000 stanowiącej Załącznik Nr 1 do niniejszej uchwały.

3. Część opisowa zawarta została w Załączniku Nr 2 do niniejszej uchwały.

4. Część tekstowa – której treść stanowi niniejsza uchwała.

§ 3. Niniejsza uchwała była poprzedzona uchwałą Sejmiku Województwa Śląskiego nr IV/57/16/2014 z 17 listopada 2014 r. w sprawie wyznaczenia aglomeracji Żarki Letnisko (Dz. Urz. Woj. Śląskiego z 2014 r., poz. 6150), która na podstawie z art. 565 ust. 2 ustawy z dnia 20 lipca 2017 r. – Prawo wodne (t. j. Dz. U. z 2020 r., poz. 310 z późn. zm.) traci moc z dniem 31 grudnia 2020 r.

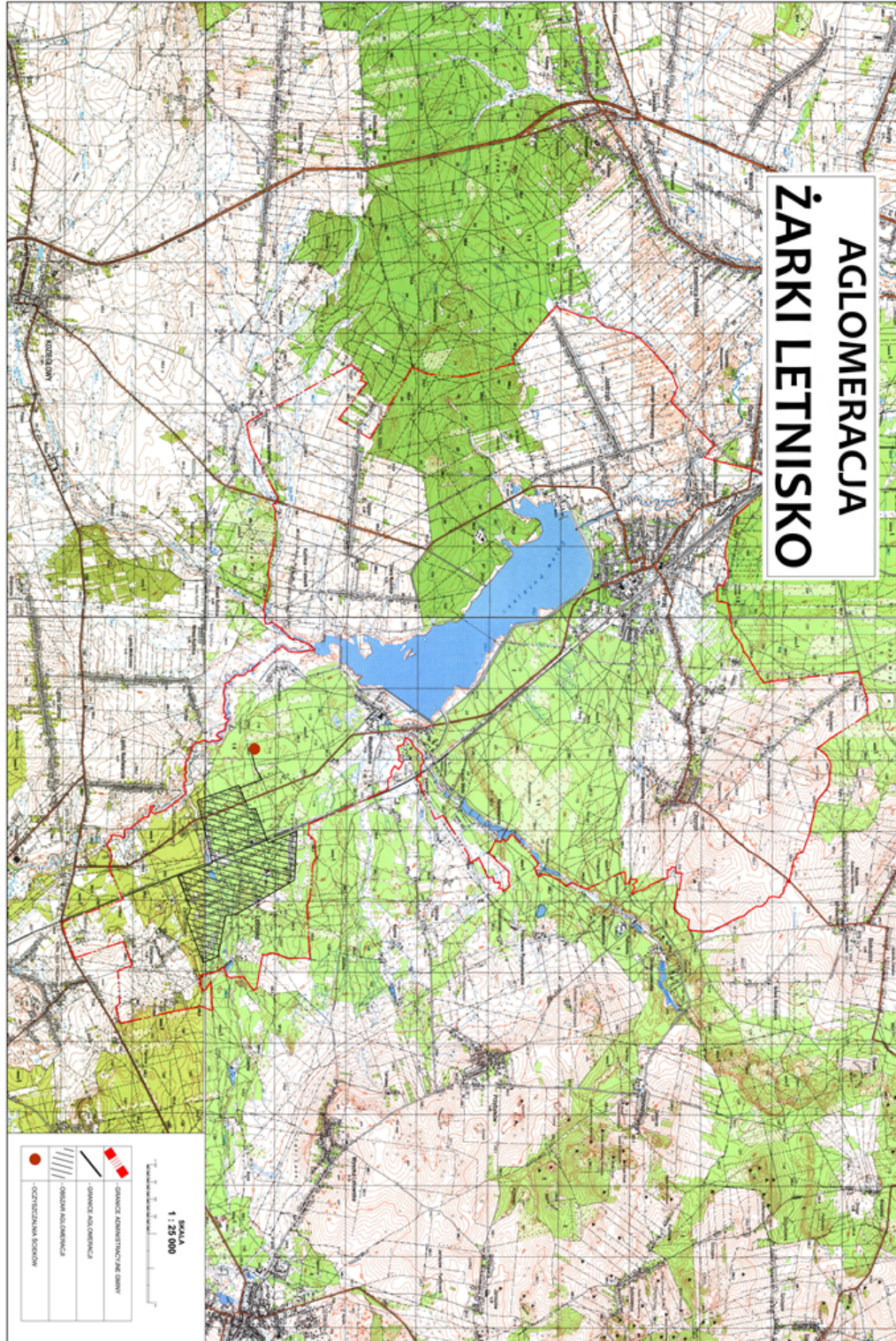
§ 4. Wykonanie uchwały powierza się Wójtowi Gminy Poraj.

§ 5. Uchwała wchodzi w życie z dniem 1 stycznia 2021 r. i podlega ogłoszeniu w Dzienniku Urzędowym Województwa Śląskiego.

Przewodniczący Rady  
Gminy Poraj

**Sylwester Sawicki**

Załącznik Nr 1 do uchwały Nr 182(XXIII)20  
Rady Gminy Poraj  
z dnia 22 grudnia 2020 r.



# Wyznaczenie obszaru i granic aglomeracji

# ŻARKI LETNISKO

(podać nazwę aglomeracji<sup>1</sup>)

powiat

Myszkowski

województwo

śląskie

---

<sup>1</sup> zaleca się, aby nazwa aglomeracji była nazwą gminy, na terenie której wyznaczana jest aglomeracja lub nazwą gminy wiodącej w aglomeracji

# Część opisowa

## 1. Podstawowe informacje na temat aglomeracji<sup>2</sup>

1. Nazwa aglomeracji: Żarki Letnisko.
2. Wielkość RLM aglomeracji zgodnie z obowiązującym uchwałą: nr IV/57/16/2014 z dnia 25 listopada 2014 r. wynosi : 2 344 RLM
3. Wielkość RLM aglomeracji planowanej do wyznaczenia: 2359 RLM
4. Gmina wiodąca w aglomeracji: Poraj.
5. Gminy w aglomeracji: Poraj.
6. Wykaz nazw miast i/lub miejscowości w aglomeracji, zgodnie z dołączonym do wniosku załącznikiem graficznym<sup>3</sup>: część miejscowości Żarki Letnisko.
7. Wykaz nazw miejscowości dołączanych do obszaru aglomeracji: Nie dotyczy.
8. Wykaz nazw miejscowości wyłączanych z obszaru aglomeracji: Nie dotyczy.
9. Nazwa miejscowości, w której zlokalizowana jest oczyszczalnia ścieków: Żarki Letnisko ul. Łączna.

*W przypadku aglomeracji współtworzonej przez kilka gmin wniosek o wyznaczenie obszaru i granic aglomeracji składa gmina wiodąca. W takim przypadku informacje i dane powinny być przedstawione zarówno dla całej aglomeracji, jak i odrębnie dla gmin współtworzących aglomerację. Złożenie wniosku o zmianę aglomeracji wymaga przedstawienia informacji dotyczącej rozporządzenia wojewody lub uchwały sejmiku województwa w sprawie wyznaczenia aglomeracji oraz przedstawienia merytorycznego uzasadnienia takiego działania.*

## 2. Adres wnioskodawcy (gminy, gminy wiodącej w aglomeracji)

Miejscowość: Poraj, 42-360.	Ulica, nr: Jasna 21.
Gmina: Poraj.	Powiat: myszkowski.
Województwo: śląskie.	

<sup>2</sup> Według najbardziej aktualnych danych, z podaniem źródeł informacyjnych (GUS, ewidencja gminy etc.)

<sup>3</sup> Propozycję planu aglomeracji należy przygotować w oparciu o wykaz miast i/lub miejscowości w rozumieniu ustawy z dnia 29 sierpnia 2002 r. o urzędowych nazwach miejscowości i obiektów fizjograficznych.

W przypadku miast podaje się nazwę miasta, a nie poszczególnych jego dzielnic. Szczegółowy wykaz miejscowości znajduje się w rozporządzeniu Ministra Administracji i Cyfryzacji z dnia 13 grudnia 2012 r. w sprawie wykazu urzędowego nazw miejscowości i ich części (Dz. U. z 2013 r. poz.200).

Telefon: 34 314 52 51	Fax: 34 314 50 06
e-mail do kontaktu bieżącego: sekretariat@ugporaj.pl	

### 3. Dokumenty stanowiące podstawę do wyznaczenia aglomeracji

Lp.	Wyszczególnienie	Nie <sup>4</sup>	Tak <sup>5</sup>
1	2	3	4
1	Miejscowe plany zagospodarowania przestrzennego, zatwierdzone uchwałą Rady Gminy Poraj Nr 60(VIII)2007 w sprawie miejscowego planu zagospodarowania przestrzennego Gminy Poraj zmieniony uchwałą Rady Gminy Nr 248(XXXIV) 2013 z dnia 21.03.2013 r.		X
2	Studium uwarunkowań i kierunków zagospodarowania przestrzennego gminy zatwierdzone uchwałą Rady Gminy Poraj Nr 146(XXXII)2012 r. zmienione uchwałą Rady Gminy Poraj nr 342 (XLV) 2013 z 19 grudnia 2013 w sprawie zmiany „Studium uwarunkowań i kierunków zagospodarowania przestrzennego Gminy Poraj”.		X
3	<del>Decyzje o ustaleniu lokalizacji inwestycji celu publicznego</del>	--	--
4	<del>Wieloletnie plany rozwoju i modernizacji urządzeń wodociągowych i kanalizacyjnych</del>	--	--
5	Inne (wymienić) .....	--	--

### 4. Opis systemu zbierania ścieków komunalnych w obrębie aglomeracji

#### 4.1. Informacje na temat długości i rodzaju istniejącej sieci kanalizacyjnej i liczby osób korzystających z istniejącej sieci kanalizacyjnej oraz długości i rodzaju sieci kanalizacyjnej i liczby osób korzystających z sieci kanalizacyjnej, na której wykonanie zostały pozyskane środki finansowe

Tabela 1. Sieć istniejąca

Lp.	Kanalizacja istniejąca	Długość [km]	Liczba osób korzystających z istniejącej kanalizacji			Uwagi
			Mieszkańcy stali	Osoby czasowo przebywające na terenie aglomeracji <sup>5</sup>	Sumaryczna liczba osób [kol 4 + kol 5]	
1	2	3	4	5	6	7
1	Sanitarna grawitacyjna	<b>1,30</b>	<b>104</b>	<b>0</b>	<b>104</b>	Długość kanału tłoczno nie dublująca się z grawitacją = 0,911 km
2	Sanitarna tłoczna	<b>1,60</b>				
3	Ogólnospławna grawitacyjna	<b>0,00</b>				
4	Ogólnospławna tłoczna	<b>0,00</b>				
Razem		<b>2,90</b>	<b>104</b>	<b>0</b>	<b>104</b>	

<sup>4</sup> Znakiem „X” zaznaczyć właściwą odpowiedź

<sup>5</sup> Pod pojęciem „osoby czasowo przebywające na terenie aglomeracji” rozumie się liczbę zarejestrowanych miejsc noclegowych w obiektach usług turystycznych, szpitalach, internatach, więzieniach etc.

**4.2. Informacje na temat długości i rodzaju planowanej do wykonania sieci kanalizacyjnej w celu dostosowania aglomeracji do warunków określonych w Dyrektywie Rady z dnia 21 maja 1991 r. dotyczącej oczyszczania ścieków komunalnych (91/271/EWG) oraz liczby osób korzystających z planowanej sieci kanalizacyjnej.**

**4.2.1. Sieć kanalizacyjna o wskaźniku długości sieci nie mniejszym niż 120 osób na 1 km sieci<sup>6</sup>.**

Wykaz miast i/lub miejscowości wchodzących w skład aglomeracji, w obrębie, których planuje się wykonanie sieci kanalizacji sanitarnej: **Żarki Letnisko**

Lp.	Kanalizacja planowana do wykonania	Długość [km]	Liczba osób, które zostaną podłączone do planowanej do wykonania kanalizacji			Uwagi
			Mieszkańcy stali	Osoby czasowo przebywające na terenie aglomeracji <sup>7</sup>	Sumaryczna liczba osób [kol 4 + kol 5]	
1	2	3	4	5	6	7
1	Sanitarna grawitacyjna	<b>17,10</b>	<b>2125</b>	<b>130</b>	<b>2255</b>	1. Długość kanału tłoczego nie dublującego się z grawitacją wynosi 0,189 km. 2. Na ilość 2125 mieszkańców składa się : 1973 mieszkańców zameldowanych oraz 152 właściciele domków letniskowych deklarujących chęć podłączenia się do kanalizacji sanitarnej, przyjeżdżających na okres od maja do września.
2	Sanitarna tłoczna	<b>1,062</b>				
3	Ogólnospławna grawitacyjna	<b>0,00</b>				
4	Ogólnospławna tłoczna	<b>0,00</b>				
<b>Razem</b>		<b>18,162</b>	<b>2125</b>	<b>130</b>	<b>2255</b>	

**Wskaźnik długości sieci > 120 mieszkańców na 1 km sieci**

Obliczenie wskaźnika długości sieci dla planowanej do wykonania sieci kanalizacyjnej (dla obszaru o wskaźniku długości sieci nie mniejszym niż 120 osób na 1 km sieci).	
Długość sieci kanalizacyjnej planowanej do wykonania [kol. 3 – razem] Do długości przyjęto 17,1 km kanału grawitacyjnego oraz 0, 189 km niedublującego się z grawitacją kanału tłoczego.	<b>17,289</b>
Sumaryczna liczba mieszkańców oraz osób czasowo przebywające na terenie aglomeracji, którzy będą obsługiwani przez planowaną do wykonania sieć kanalizacyjną [kol. 6 - razem]	<b>2255</b>
Wskaźnik długości sieci = sumaryczna liczba mieszkańców oraz osób czasowo przebywających na terenie aglomeracji [kol. 6 - razem] / długość sieci kanalizacyjnej planowanej do wykonania [kol. 3 - razem]	<b>130,43</b>

<sup>6</sup> Wskaźnik wyliczany jest sumarycznie dla wszystkich miast i/lub miejscowości (wchodzących w skład aglomeracji), w obrębie których planuje się budowę sieci kanalizacji sanitarnej. Należy pamiętać, aby planowane inwestycje były uzasadnione ekonomicznie. Szczegółowe uwarunkowania dotyczące wyliczenia wskaźnika długości sieci znajdują się w Wytocznych do tworzenia i zmiany aglomeracji.

<sup>7</sup> Pod pojęciem „osoby czasowo przebywające na terenie aglomeracji” przyjmuje się liczbę zarejestrowanych miejsc noclegowych (obiekty usług turystycznych, szpitale, internaty, więzienia).

#### 4.2.2. Sieć kanalizacyjna o wskaźniku długości sieci nie mniejszym niż 90 osób na 1 km sieci.

Wykaz miast i/lub miejscowości (wchodzących w skład aglomeracji), w obrębie których planuje się wykonanie sieci kanalizacji sanitarnej, wraz ze wskazaniem charakteru obszaru (obszar objęty formą ochrony przyrody zgodnie z ustawą o ochronie przyrody – określić jakiej; teren strefy ochronnej ujęcia wody etc.): Nie dotyczy.

Lp.	Kanalizacja planowana do realizacji	Długość [km]	Liczba osób, które będą obsługiwane przez planowaną do wykonania kanalizację			Uwagi
			Mieszkańcy stali	Osoby czasowo przebywające na terenie aglomeracji <sup>6</sup>	sumaryczna liczba osób [kol 4 + kol 5]	
1	2	3	4	5	6	7
1	Sanitarna grawitacyjna	<b>0,0</b>	<b>0</b>	<b>0</b>	<b>0</b>	--
2	Sanitarna tłoczna	<b>0,0</b>				
Razem		<b>0,0</b>	<b>0</b>	<b>0</b>	<b>0</b>	

#### Wskaźnik długości sieci 90÷120 mieszkańców na 1 km sieci

Obliczenie wskaźnika długości sieci dla planowanej do wykonania sieci kanalizacyjnej (dla obszaru o wskaźniku długości sieci nie mniejszym niż 90 osób na 1 km sieci)	
Długość sieci kanalizacyjnej planowanej do wykonania [kol. 3 - razem]	nd
Sumaryczna liczba mieszkańców oraz osób czasowo przebywające na terenie aglomeracji, którzy będą obsługiwani przez planowaną do wykonania sieć kanalizacyjną [kol. 6 - razem]	nd
Wskaźnik długości sieci = sumaryczna liczba mieszkańców oraz osób czasowo przebywające na terenie aglomeracji [kol. 6 - razem]/długość sieci kanalizacyjnej planowanej do wykonania [kol. 3 - razem]	nd

#### 4.3. Informacje na temat długości i rodzaju sieci kanalizacyjnej oraz liczby osób korzystających z sieci kanalizacyjnej po dostosowaniu aglomeracji do warunków określonych w Dyrektywie Rady z dnia 21 maja 1991 r. dotyczącej oczyszczania ścieków komunalnych (91/271/EWG).

Lp.	Kanalizacja istniejąca i planowana	Długość [km]	Liczba osób korzystających z kanalizacji po dostosowaniu aglomeracji do warunków określonych w Dyrektywie 91/271/EWG			Uwagi
			mieszkańcy	Osoby czasowo przebywające na terenie aglomeracji <sup>6</sup>	sumaryczna liczba osób [kol 4 + kol 5]	
1	2	3	4	5	6	7
1	Sanitarna grawitacyjna	<b>18,40</b>	<b>2229</b>	<b>130</b>	<b>2359</b>	
2	Sanitarna tłoczna	<b>2,662</b>				
3	Ogólnospławna grawitacyjna	<b>0,00</b>				

4	Ogólnospławna tłoczna	0,00				
Razem		21,062	2229	130	2359	

## 6. Opis gospodarki ściekowej w aglomeracji

### 6.1. Informacje na temat oczyszczalni ścieków.<sup>8</sup>

Nazwa oczyszczalni ścieków:  
Oczyszczalnia ścieków w Żarkach Letnisko.

Lokalizacja oczyszczalni ścieków (adres):  
Żarki Letnisko ul. Łączna dz. ewid. 892/2 obręb 0007 Masłońskie.

Dane kontaktowe (telefon, e-mail, fax):  
Telefon: 34 314 76 54

Pozwolenie wodnoprawne na odprowadzanie ścieków z oczyszczalni do środowiska (data, znak, oznaczenie organu, termin ważności decyzji):

Państwowe Gospodarstwo Wodne Wody Polskie Zarząd Zlewni w Sieradzu:  
Decyzja Nr PO.ZUZ.5.421.169.2019.WS z 06.06.2019 r. ważna do 06.06.2029 r.

Przepustowość oczyszczalni:  
średnia [m<sup>3</sup>/d]: 240 m<sup>3</sup>/d.  
maksymalna godzinowa [m<sup>3</sup>/h]: 83,9 m<sup>3</sup>/h  
maksymalna [litr/s]: 0,0064 m<sup>3</sup>/s.  
maksymalna roczna [m<sup>3</sup>/rok]: 87 600 m<sup>3</sup>/rok.

Projektowa wydajność oczyszczalni ścieków [RLM]: nie podano.

Ilość ścieków dostarczanych do oczyszczalni ścieków, zgodnie z danymi przedłożonymi w ostatnim sprawozdaniu z realizacji KPOŚK:

Ścieki dopływające siecią kanalizacyjną [m<sup>3</sup>/d]: 24,66 m<sup>3</sup>/d

Ścieki dowożone [m<sup>3</sup>/d]: 46,58 m<sup>3</sup>/d

Średnie obciążenie oczyszczalni [m<sup>3</sup>/d]:

71,24 m<sup>3</sup>/d

Ilość ścieków oczyszczonych w roku poprzednim [m<sup>3</sup>/rok]:

20 400,00 m<sup>3</sup>/rok.

<sup>8</sup> W przypadku funkcjonowania więcej niż jedna oczyszczalnia ścieków, dla każdej oczyszczalni należy wypełnić oddzielne tabele. Analogiczne tabele trzeba również wypełnić w przypadku planowanej oczyszczalni ścieków.



Przewidywane średnie obciążenie oczyszczalni po zrealizowaniu planowanego zakresu sieci kanalizacji sanitarnej [m<sup>3</sup>/d]: 235,90 m<sup>3</sup>/d.

Przewidywana ilość ścieków oczyszczanych w roku po zrealizowaniu planowanego zakresu sieci kanalizacji sanitarne [m<sup>3</sup>/rok]: 86 103,5 m<sup>3</sup>/rok.

Wartości wskaźników zanieczyszczeń ścieków surowych		
Wskaźnik	Wartość (średnioroczna z pomiarów)	Uwagi
1	2	3
BZT <sub>5</sub> [mgO <sub>2</sub> /l]	1 255 mgO <sub>2</sub> /l	--
ChZT <sub>Cr</sub> [mgO <sub>2</sub> /l]	2 867 mgO <sub>2</sub> /l	--
Zawiesina ogólna [mg/l]	1 112 mg/l	--
Azot ogólny [mgN/l]	235 [mgN/l]	--
Fosfor ogólny [mgP/l]	34 [mgP/l]	--
Wartości wskaźników lub % redukcji zanieczyszczeń ścieków oczyszczonych <sup>9</sup>		
Wskaźnik	Max.wartość lub % redukcji zgodnie z pozwoleniem wodnoprawnym	Procent redukcji (średnioroczna z pomiarów)
1	2	3
BZT <sub>5</sub> [mgO <sub>2</sub> /l]	75%	99%
ChZT <sub>Cr</sub> [mgO <sub>2</sub> /l]	80%	98%
Zawiesina ogólna [mg/l]	90%	99%
Azot ogólny [mgN/l]	15	23
Fosfor ogólny [mgP/l]	2	1
Odbiornik ścieków oczyszczonych zgodnie z pozwoleniem wodnoprawnym:		
Nazwa ciek: rzeka Warta poprzez zbiornik Poraj położony w odległości 27,5 km od koryta rzeki Warta.		Kilometraż miejsca odprowadzania ścieków oczyszczonych: rzeka Warta w km 772+250
Współrzędne geograficzne wylotu:		
<ul style="list-style-type: none"> <li>• 50,2437</li> <li>• 19,2451</li> </ul>		

<sup>9</sup> Należy zwrócić uwagę, że % redukcji zanieczyszczeń dotyczy ładunku wprowadzanego na oczyszczalnię i ładunku odprowadzanego z oczyszczalni, nie zaś zawartości % zanieczyszczeń w jednostce objętościowej ścieków

Typ oczyszczalni ścieków <sup>10</sup>	
B - oczyszczalnia biologiczna spełniająca standardy odprowadzanych ścieków	X
Non B - oczyszczalnia biologiczna niespełniająca standardów odprowadzanych ścieków	--
PUB1 - oczyszczalnia biologiczna z podwyższonym usuwaniem związków azotu (N), fosforu (P) spełniająca standardy odprowadzanych ścieków dla aglomeracji $\geq 100\ 000$ RLM	--
non PUB1 - oczyszczalnia jw. niespełniająca standardów odprowadzanych ścieków w zakresie usuwania N i/lub P	--
PUB2 - oczyszczalnia biologiczna z podwyższonym usuwaniem związków azotu (N), fosforu (P) spełniająca standardy odprowadzanych ścieków dla aglomeracji $< 100\ 000$ RLM	--
non PUB2 - oczyszczalnia jw. niespełniająca standardów odprowadzanych ścieków w zakresie usuwania N i/lub P	--

Podstawowe informacje na temat zamierzeń inwestycyjnych z zakresu budowy, rozbudowy lub modernizacji oczyszczalni: Oczyszczalnia wybudowana na przepustowość docelową. Nie przewiduje się jej modernizacji ani rozbudowy w najbliższej perspektywie. Obecnie pracuje w większości na ściekach dowożonych (oczyszcza 46,58 m<sup>3</sup>/d ścieków dowożonych oraz 24,66 m<sup>3</sup>/d ścieków świeżych). Stąd przekroczenia na azocie ogólnym. Przy sukcesywnej rozbudowie sieci kanalizacyjnej problem ten automatycznie zniknie.

## 6.2. Informacje dotyczące indywidualnych systemów oczyszczania ścieków obsługujących mieszkańców aglomeracji

Podstawowe informacje na temat istniejących na terenie aglomeracji indywidualnych systemów oczyszczania ścieków oraz zamierzeń inwestycyjnych w tym zakresie:  
Na terenie aglomeracji zlokalizowane są 39 gospodarstw (156 osób), które posiadają przydomowe oczyszczalnie ścieków. Po wybudowaniu kanalizacji planuje się przepiąć mieszkańców korzystających z przydomowych oczyszczalni ścieków do kanalizacji zbiorowej.

## 6.3. Informacje dotyczące końcowego punktu zrzutu (w przypadku braku oczyszczalni ścieków na terenie aglomeracji)

Końcowy punkt zrzutu: <b>nie dotyczy</b>	
Nazwa aglomeracji, do której będą odprowadzane ścieki: --	Współrzędne geograficzne końcowego punktu zrzutu: --
Nazwa oraz typ oczyszczalni ścieków, do której będą odprowadzane ścieki komunalne: --	

<sup>10</sup> Znakiem „X” zaznaczyć właściwą odpowiedź

**6.4. Informacje o średniej dobowej ilości i jakości ścieków komunalnych powstających na terenie aglomeracji oraz ich składzie jakościowym.**

Ilość ścieków komunalnych powstających na terenie aglomeracji [m <sup>3</sup> /d]: 235,9 m <sup>3</sup> /d		
Wskaźnik	Wartość wskaźnika zanieczyszczeń	Uwagi
1	2	3
BZT <sub>5</sub> [mgO <sub>2</sub> /l]	1 255 mgO <sub>2</sub> /l	--
ChZT <sub>Cr</sub> [mgO <sub>2</sub> /l]	2 867 mgO <sub>2</sub> /l	--
Zawiesina ogólna [mg/l]	1112 mg/l	--
Azot ogólny [mgN/l]	235[mgN/l]	--
Fosfor ogólny [mgP/l]	34 [mgP/l]	--

Po wybudowaniu kanalizacji sanitarnej zmniejszą się wskaźniki zanieczyszczeń w ściekach surowych dopływających do oczyszczalni, gdyż będzie ona przyjmować ścieki t.zw. świeże, a nie zagnite dowożone z szamb – zbiorników bezodpływowych.

**6.5. Informacje o ilości i składzie jakościowym ścieków przemysłowych odprowadzanych przez zakłady do systemu kanalizacji zbiorczej.**

Wykaz zakładów przemysłowych oraz określenie charakteru zakładów usługowych podłączonych do systemu kanalizacji zbiorczej: **nie dotyczy.**

Ilość ścieków przemysłowych  (powstających w zakładach przemysłowych i usługowych), odprowadzanych do kanalizacji [m <sup>3</sup> /d]: <b>nie dotyczy.</b>		
Wskaźnik	Wartość wskaźnika zanieczyszczeń	Ładunek zanieczyszczeń odprowadzany w ciągu doby [g/d]
1	2	3
BZT <sub>5</sub> [mgO <sub>2</sub> /l]	--	--
ChZT <sub>Cr</sub> [mgO <sub>2</sub> /l]	--	nie dotyczy
Zawiesina ogólna [mg/l]	--	nie dotyczy
Fosfor ogólny [mgP/l]	--	nie dotyczy
Azot ogólny [mgN/l]	--	nie dotyczy

**6.6. Informacje o zakładach, których podłączenie do systemu kanalizacji zbiorczej jest planowane.**

Wykaz zakładów przemysłowych oraz określenie charakteru zakładów usługowych planowanych do podłączenia do systemu kanalizacji zbiorczej: **nie dotyczy**.

Ilość ścieków przemysłowych odprowadzanych przez zakłady planowane do podłączenia do kanalizacji [m<sup>3</sup>/d]: **nie dotyczy**.

Wskaźnik	Wartość wskaźnika zanieczyszczeń	Ładunek zanieczyszczeń odprowadzany w ciągu doby przez zakłady planowane do podłączenia [g/d] <sup>11</sup>
1	2	3
BZT <sub>5</sub> [mgO <sub>2</sub> /l]	--	--
ChZT <sub>Cr</sub> [mgO <sub>2</sub> /l]	--	nie dotyczy
Zawiesina ogólna [mg/l]	--	nie dotyczy
Fosfor ogólny [mgP/l]	--	nie dotyczy
Azot ogólny [mgN/l]	--	nie dotyczy

#### 6.7. Uzasadnienie określonej dla aglomeracji równoważnej liczby mieszkańców.

Wyszczególnienie:	RLM
Liczba mieszkańców stałych korzystających z istniejącej sieci kanalizacyjnej	<b>104</b>
Liczba mieszkańców stałych planowanych do podłączenia do projektowanej sieci kanalizacyjnej	<b>2125</b>
Liczba osób czasowo przebywających korzystających z sieci kanalizacyjnej	<b>0</b>
Liczba osób czasowo przebywających planowanych do podłączenia do projektowanej sieci kanalizacyjnej	<b>130</b>
Równoważna Liczba Mieszkańców wynikająca z dobowego ładunku ścieków odprowadzanych przez zakłady przemysłowe i usługowe korzystające z istniejącej sieci kanalizacyjnej [kol. 3 pkt 6.5 / 60 g/d]	<b>0</b>
Równoważna Liczba Mieszkańców wynikająca z dobowego ładunku ścieków, który będzie odprowadzanych przez zakłady przemysłowe i usługowe planowane do podłączenia do sieci kanalizacyjnej [kol. 3 pkt 6.6 / 60 g/d]	<b>0</b>
Liczba mieszkańców oraz osób czasowo przebywających na terenie aglomeracji, korzystających z indywidualnych systemów oczyszczania ścieków komunalnych (przydomowe oczyszczalnie ścieków lub zbiorniki bezodpływowe, z których ścieki dowożone są na oczyszczalnię), nieplanowanych do podłączenia do sieci, określona na podstawie rejestrów prowadzonych przez gminę	<b>0</b>
<b>Równoważna Liczba Mieszkańców RLM (suma)</b>	<b>2359</b>

<sup>11</sup> Podać wyłącznie dla BZT<sub>5</sub>.

7. Informacje o strefach ochronnych ujęć wody, występujących na obszarze aglomeracji, obejmujących tereny ochrony bezpośredniej i tereny ochrony pośredniej zawierające oznaczenie aktu prawa miejscowego lub decyzje ustanawiające te strefy oraz zakazy, nakazy i ograniczenia obowiązujące na tych terenach.

Nie dotyczy.

8. Informacje o obszarach ochronnych zbiorników wód śródlądowych, występujących na obszarze aglomeracji, zawierające oznaczenie aktu prawa miejscowego ustanawiającego te obszary oraz zakazy, nakazy i ograniczenia obowiązujące na tych obszarach.

Nie dotyczy.

9. Informacje o formach ochrony przyrody, występujących na obszarze aglomeracji, zawierające nazwę formy ochrony przyrody oraz wskazanie aktu prawnego uznającego określony obszar za formę ochrony przyrody.

Nie dotyczy.

#### 10. Poprawność wykonania części graficznej.

Lp.	Wyszczególnienie	Nie <sup>12</sup>	Tak <sup>12</sup>	Nie dotyczy <sup>12</sup>
1	2	3	4	5
1	Część graficzna została wykonana na mapie topograficznej w skali 1: 10 000, a w przypadku jej braku - w skali 1:25 000.		X	
2	Oznaczono granice obszaru proponowanej aglomeracji (obszar objęty i przewidziany do objęcia zasięgiem systemu kanalizacji zbiorczej).		X	
3	Oznaczono znajdujące się na terenie aglomeracji oczyszczalnie ścieków komunalnych, do których odprowadzane są (bądź odprowadzane będą) ścieki komunalne.		X	
4	Oznaczono granice administracyjne gminy zgodne z danymi z państwowego rejestru granic.		X	
5	Oznaczono granice stref ochronnych ujęć wody obejmujących tereny ochrony bezpośredniej i tereny ochrony pośredniej.			X
6	Oznaczono granice obszarów ochronnych zbiorników wód śródlądowych.			X

<sup>12</sup> Znakiem „X” zaznaczyć właściwą odpowiedź.

7	Oznaczono granice terenów objętych formami ochrony przyrody w rozumieniu ustawy z dnia 16 kwietnia 2004 r. o ochronie przyrody lub obszarów mających znaczenie dla Wspólnoty, znajdującego się na liście, o której mowa w art. 27 ust. 1 tej ustawy.			X
8	Określono skalę planu w formie liczbowej i liniowej.		X	
9	Część graficzna została podpisana przez osobę upoważnioną do reprezentowania gminy (gminy wiodącej).		X	