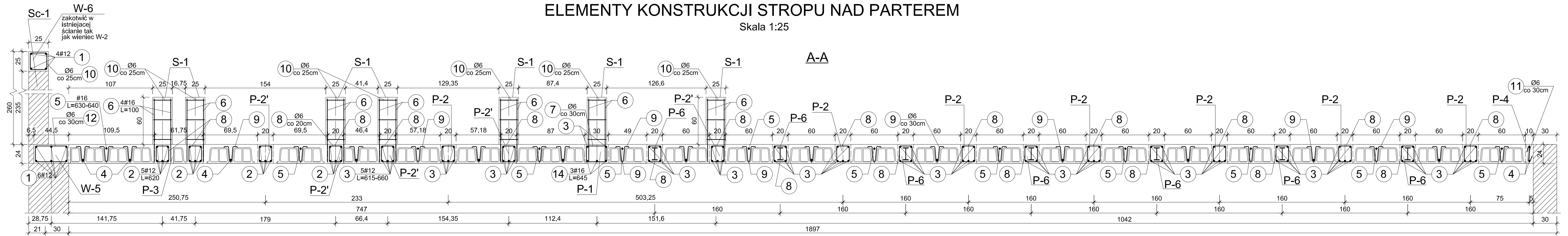


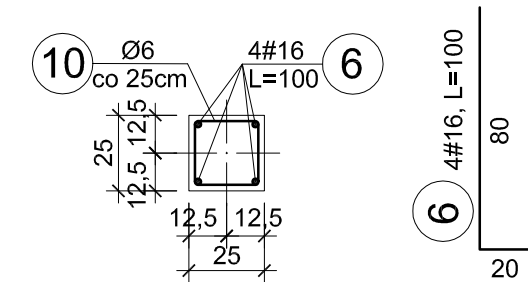
# ELEMENTY KONSTRUKCJI STROPU NAD PARTEREM

Skala 1:25

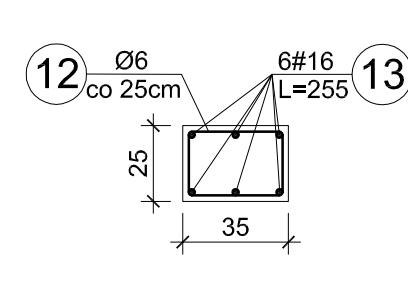
A-A



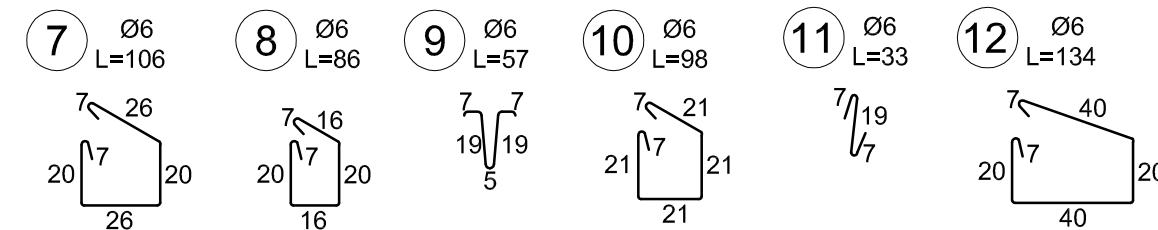
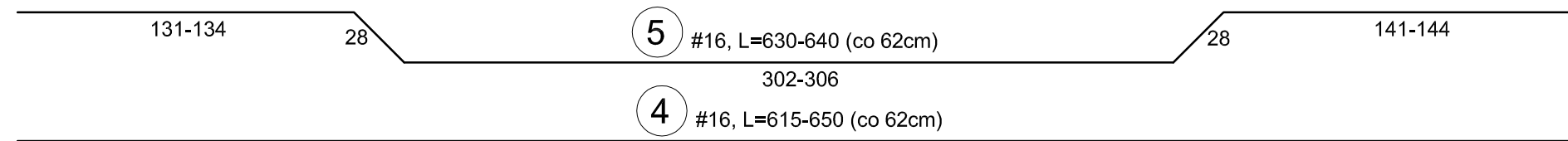
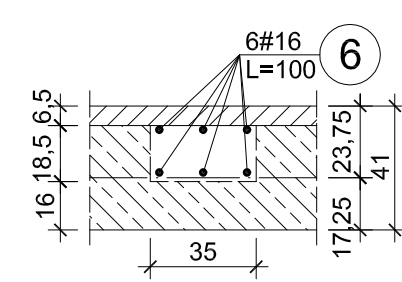
Stup S-1, szt.16



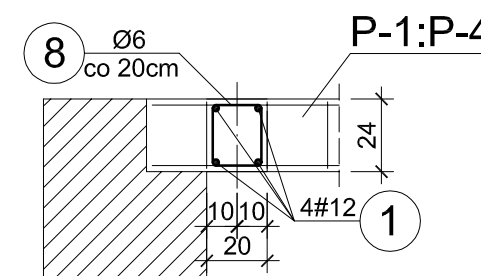
Stup S-2, szt.4



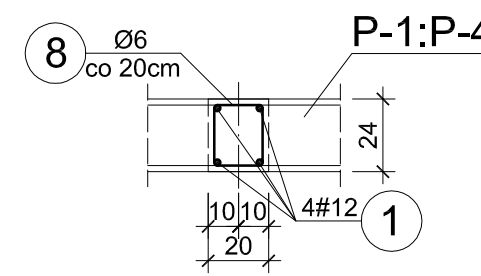
Szczegół "a", szt.4



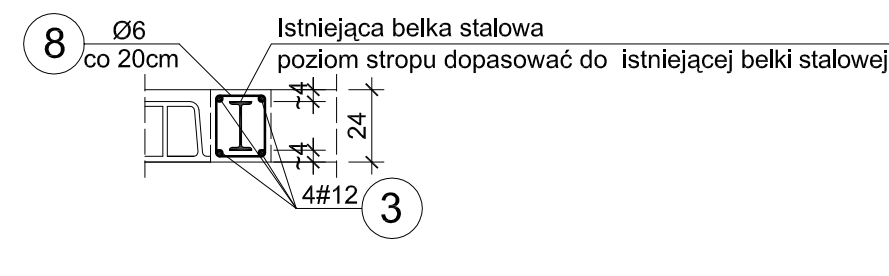
POZ. P-5



POZ. P-5'



POZ. P-6



BETON C 16/20 (B 20)  
STAL # A-IIIN, Ø A-0

PRACOWNIA ARCHITEKTURY "FORMA" CZESTOCHOWA UL. PARTYZANTÓW 17 tel. 034 - 361 42 45 - forma@forma.com.pl "FORMA" SPÓŁKA Z O.O. BLACHOWNIA UL. MODRZEWIOWA 19		Zamierzenie budowlane: PROJEKT PRZEBUDOWY SALI KINOWEJ KINA "BAJKA" Z NIEZBĘDNYM REMONTEM	
Adres: Poraj - ul. Piłsudskiego 9			
Działka o nr.ewidencyjnym: 560/1			
Inwestor: Gmina Poraj - Urząd Gminy w Poraju			
Objekt: Budynek kina BAJKA			
Branża, Część 1:	KONSTRUKCJE	tom II. PROJEKT ARCHITEKTONICZNO-BUDOWLANY	Faza projektu: PROJEKT WYKONAWCZY
Tytuł rysunku:	Elementy konstrukcji stropu nad parterem		Nr. rysunku 12
Projektował :	inż. Kazimierz Kozłowski	nr upr. bud. w specj. konstrukcyjnej Upr. : FT 83861/100/84	Podpis:
Sprawdził :	mgr inż. Grzegorz Konopa	Upr. : SLK/1598/POOK/07	Skala 1 : 25
PRAWA AUTORSKIE dotyczące projektu i tego rysunku są własnością "FORMA" Spółka z o.o. w Blachowni Niniejszy rysunek nie może być kopiowany ani udostępniany bez zgody PRACOWNI ARCHITEKTURY "FORMA"			Data: lipiec 2012.