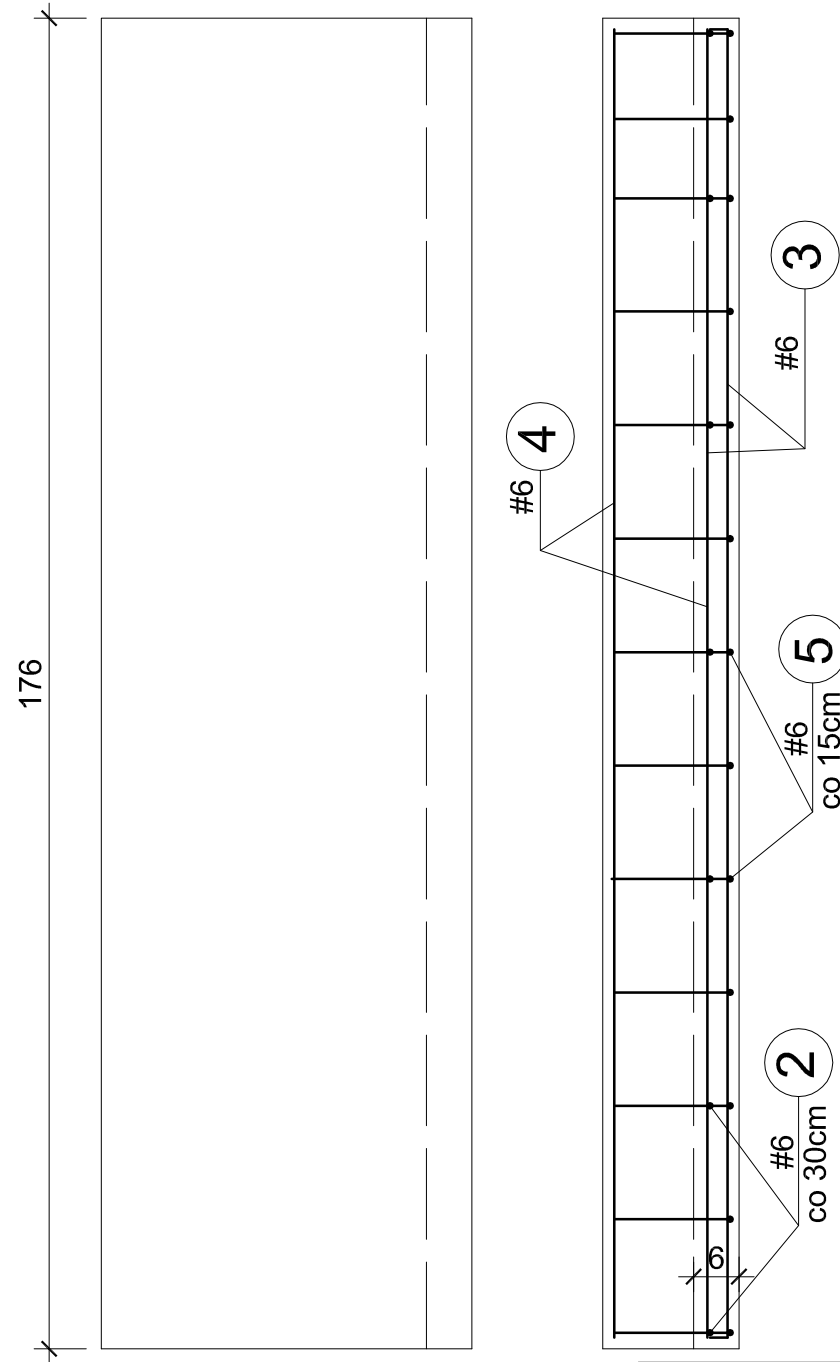
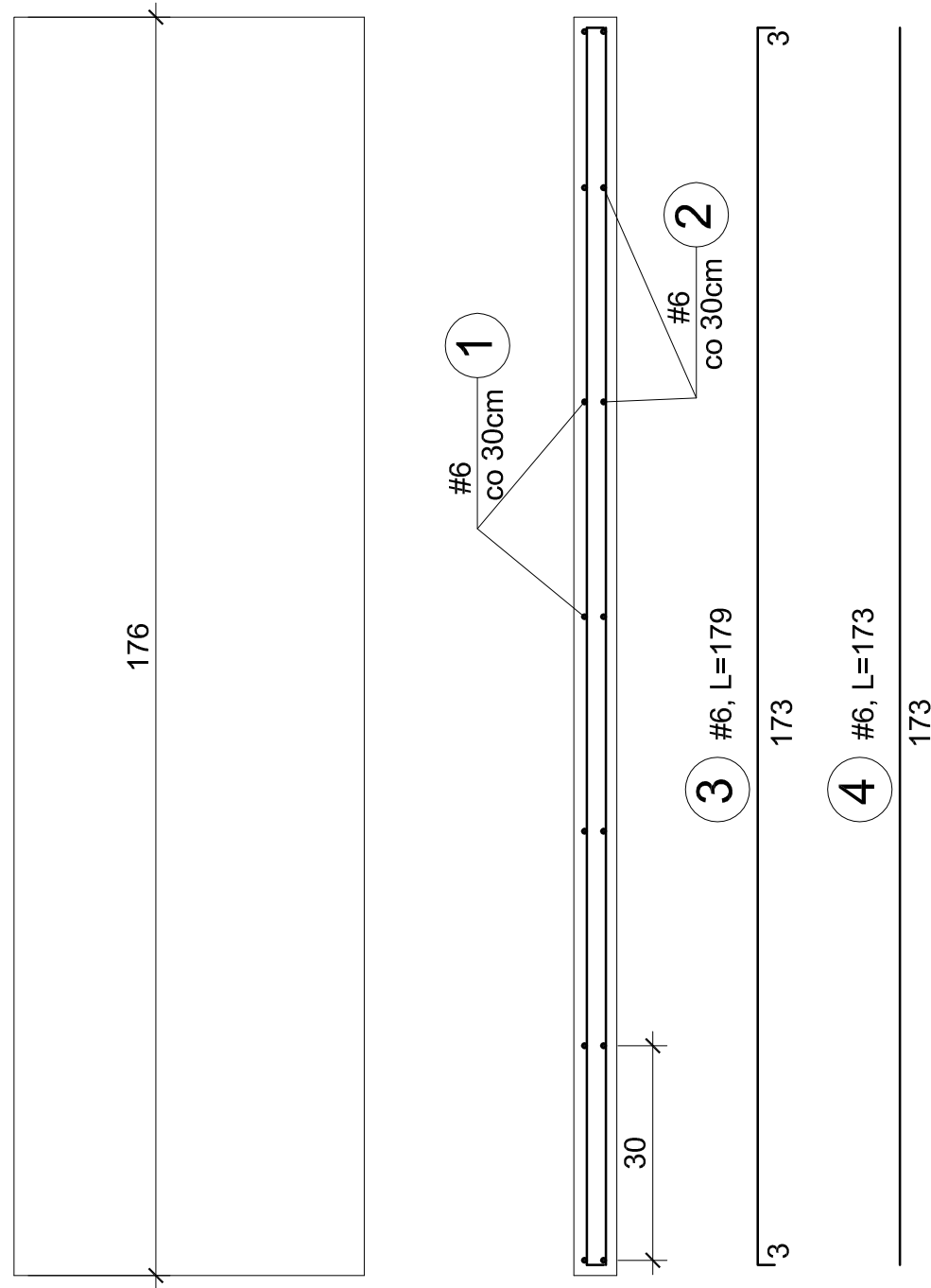


# PŁYTA 7 i 8

Skala 1:10

**7** szt.38

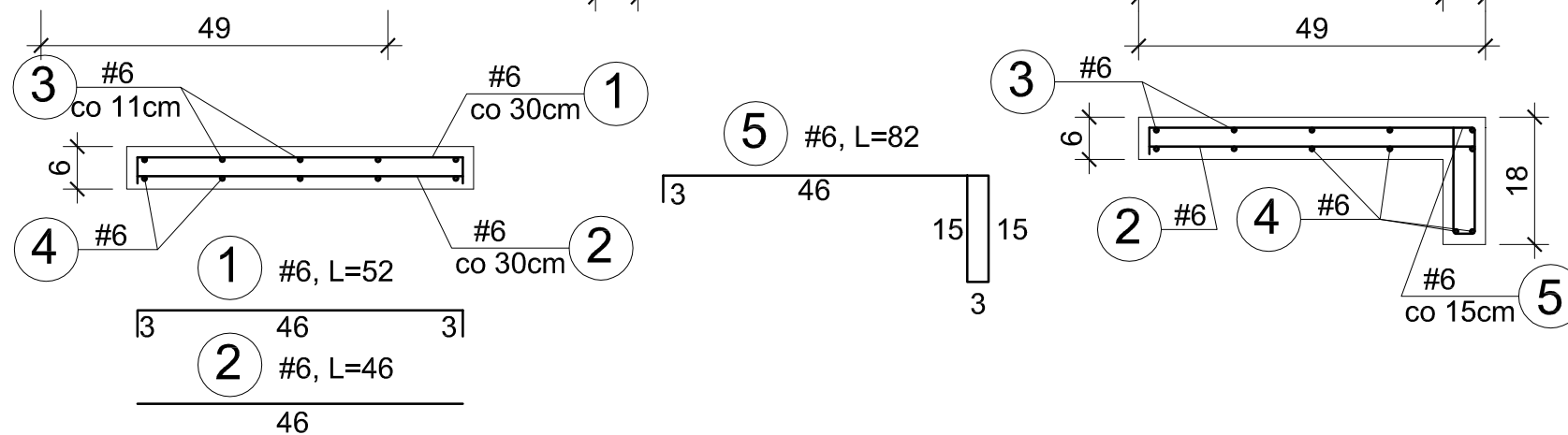
**8** szt.55




**BETON - B25(C20/25)  
STAL A-III N( # )**

**7** - ciężar 1szt.=5.43kg

**8** - ciężar 1szt.=7.76kg



 <b>PRACOWNIA ARCHITEKTURY "FORMA"</b> CZESTOCHOWA UL. PARTYZANTÓW 17 tel. 034 - 361 42 45 ; forma@forma.com.pl "FORMA" SPÓŁKA Z O.O. BLACHOWNIA UL. MODRZEWIOWA 19		Zamierzenie budowlane: <b>PROJEKT PRZEBUDOWY SALI KINOWEJ KINA "BAJKA" Z NIEZBĘDNYM REMONTEM</b>	
Adres: Poraj - ul. Piłsudskiego 9 Działka o nr.ewidencyjnym: 560/1		Inwestor: Gmina Poraj - Urząd Gminy w Poraju Obiekt: Budynek kina BAJKA	
Branża, Część 1: KONSTRUKCJE	tom II. PROJEKT ARCHITEKTONICZNO-BUDOWLANY	Faza projektu: <b>PROJEKT WYKONAWCZY</b>	
Tytuł rysunku: Płyta 7 i 8		Nr. rysunku: 24	
Projektował : inż. Kazimierz Kozłowski	nr upr. bud. w specj. konstrukcyjnej Upr. : FT 83861/100/84	Podpis:	Skala: 1 : 10
Sprawdził : mgr inż. Grzegorz Konopa	Upr. : SLK/1598/POOK/07	Data: lipiec 2012.	
PRAWA AUTORSKIE dotyczące projektu i tego rysunku są własnością "FORMA" Spółka z o.o. w Blachowni Niniejszy rysunek nie może być kopiowany ani udostępniany bez zgody PRACOWNI ARCHITEKTURY "FORMA"			